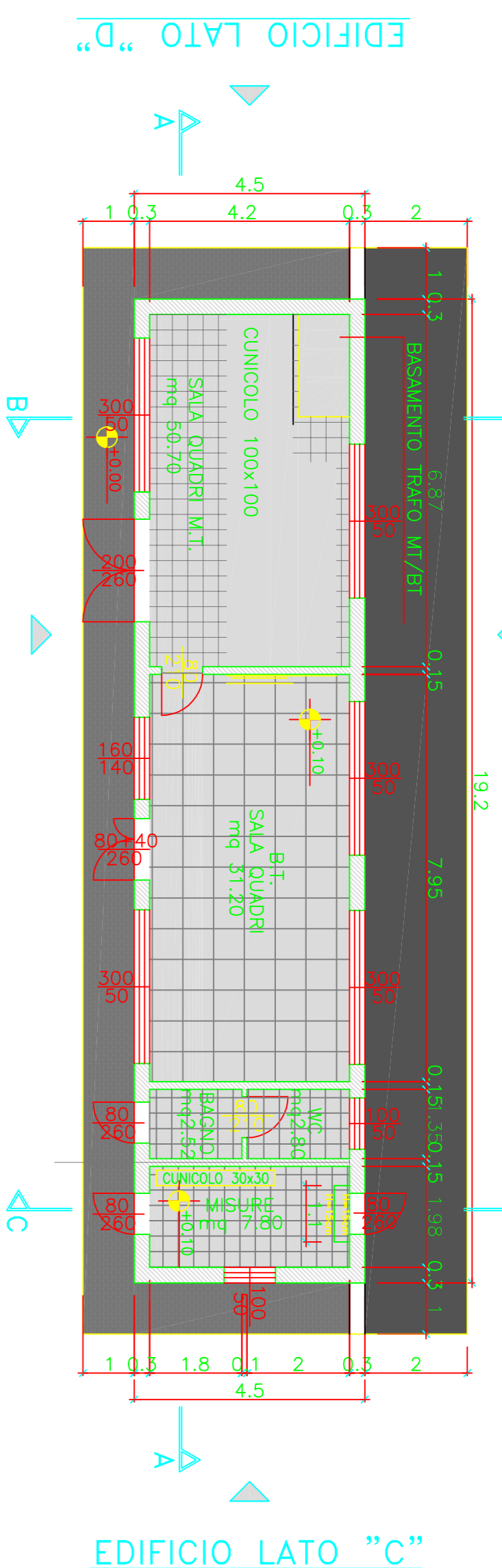
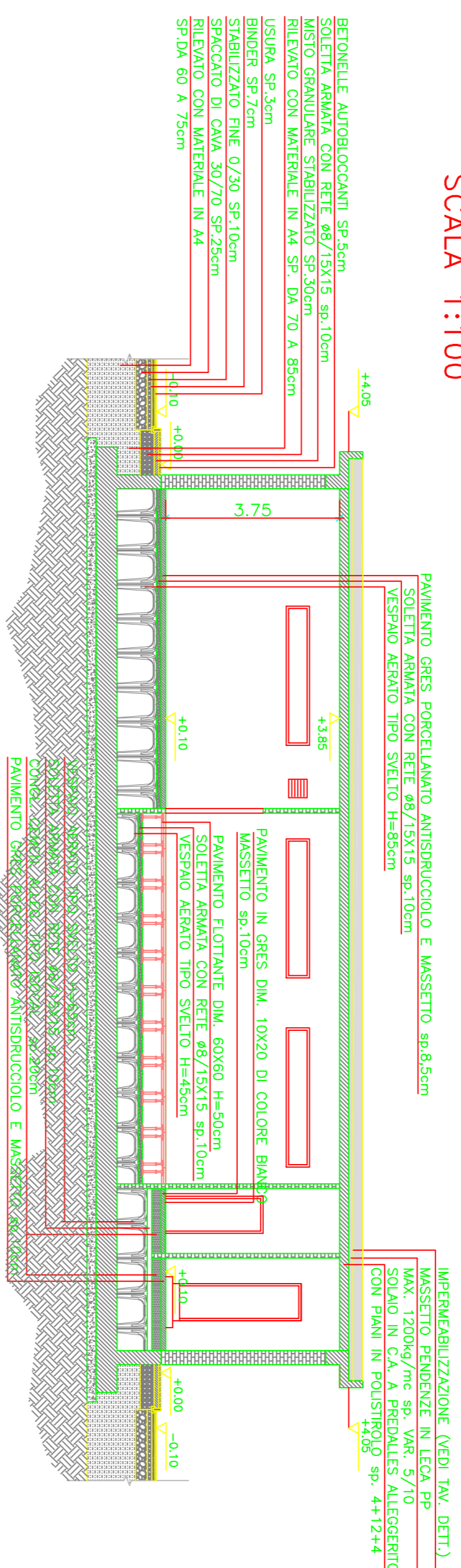


PIANTA EDIFICIO 3
SCALA 1:100

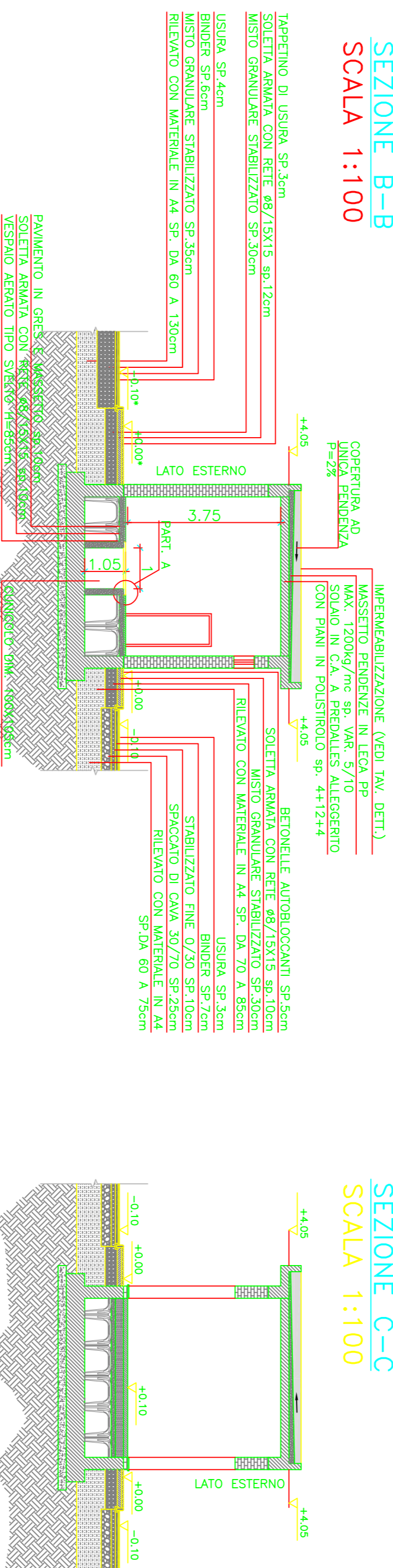
EDIFICIO LATO "B"



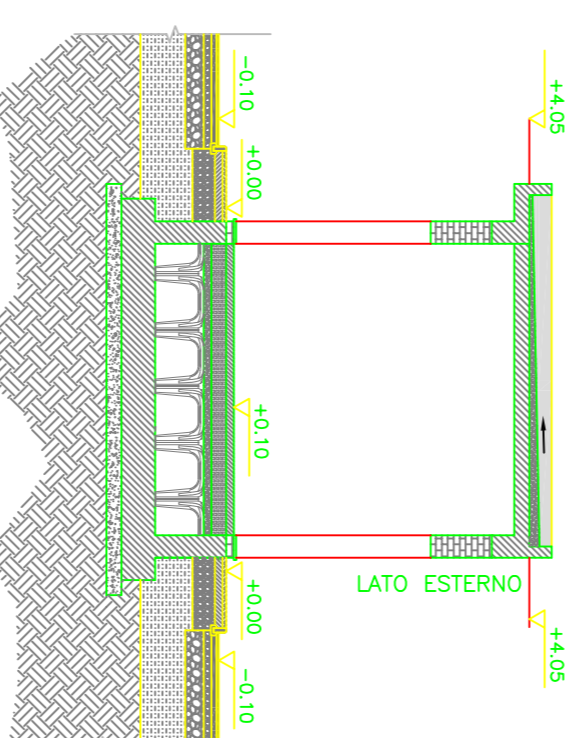
SEZIONE A-A
SCALA 1:100



SEZIONE B-B
SCALA 1:100

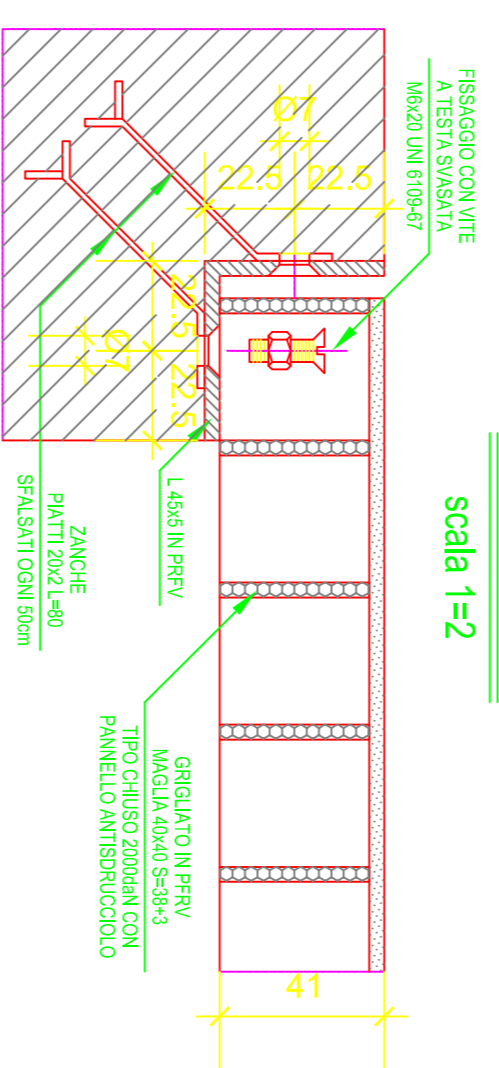


SEZIONE C-C
SCALA 1:100



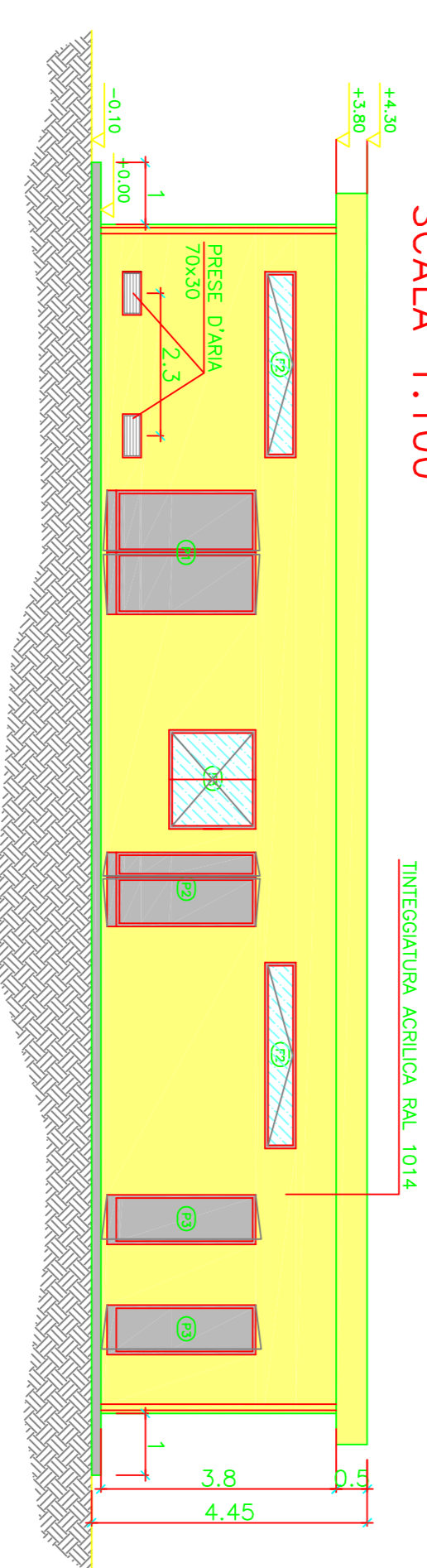
NOTE:
PREVEDERE UN SECONDO SOGLIO PORTANTE NEL LOCALE BAGNO PER LA REALIZZAZIONE PER IL POZZONAMENTO DI UNA VASCA DI CONTENIMENTO ACQUA PER ALIMENTAZIONE DELL'IMPIANTO IDRALICO DEL BAGNO.
LE DIMENSIONI DELLA VASCA SARANNO DEFINITE IN BASE ALLO SPAZIO/PORZIATA DEL VANO REALIZZATO.

PARTICOLARE A
dimensioni in mm
scala 1=2

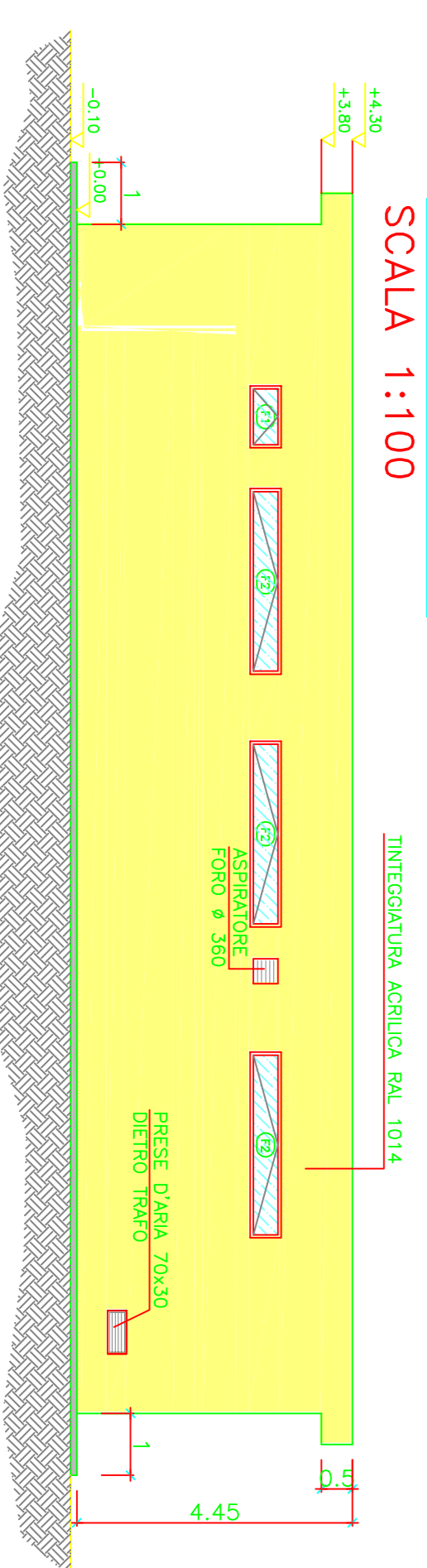


(*) N.B. LE QUOTE INDICATE SONO RELATIVE. IL MARCAPIEDE SI TROVA A +10 DAL PIANO VARIABILE. IL PIANO VARIABILE HA IL PROFILO INDICATO NEL PROSPETTO LATO B.

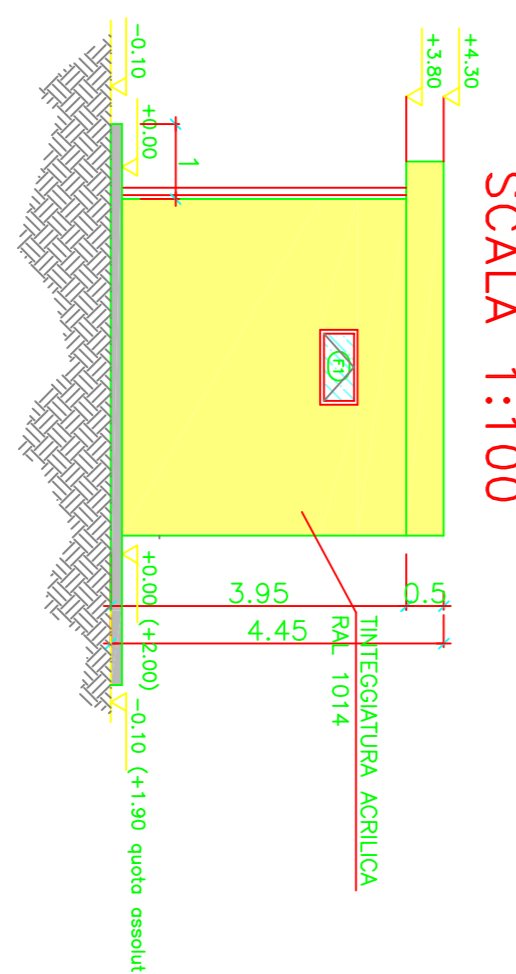
PROSPETTO LATO A
SCALA 1:100



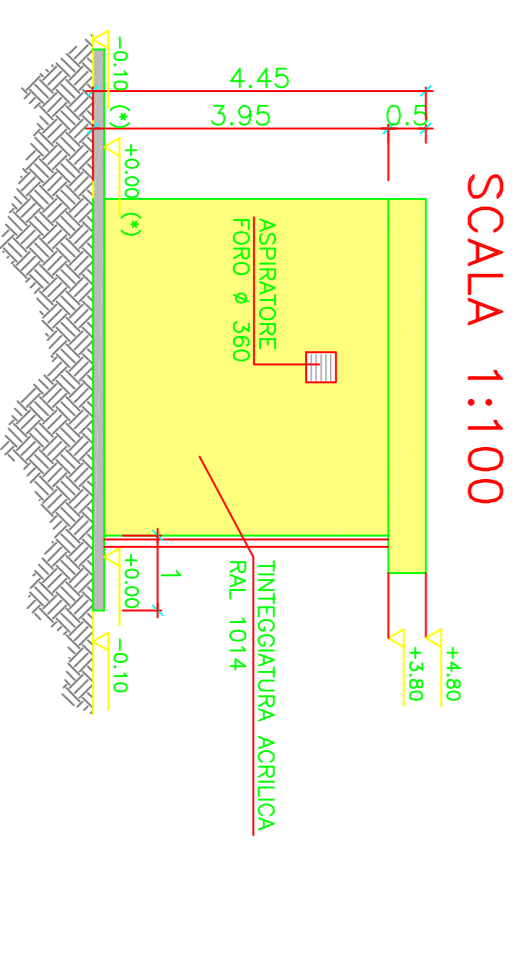
PROSPETTO LATO B
SCALA 1:100



PROSPETTO LATO C
SCALA 1:100



PROSPETTO LATO D
SCALA 1:100



(*) N.B. LE QUOTE INDICATE SONO RELATIVE. IL MARCAPIEDE SI TROVA A +10 DAL PIANO VARIABILE. IL PIANO VARIABILE HA IL PROFILO INDICATO NEL PROSPETTO LATO B.

NOTE

- INTONACO:
1) - intonaco a media di calce idraulica per interni o esterni completo o tre strati.
- RIVESTIMENTO:
1) - rivestimento con piastrelle in ceramica smaltata 20x20cm, di colore bianco.
- TINTEGGIATURA:
1) - tinteggiatura ceramica o due mani interno di colore bianco, esterno di colore RAL 1014
- BATTISCOPA:
1) - battiscopa in PVC di altezza 100 mm colore nero.

COMUNE DI BRINDISI



IMPIANTO FOTOVOLTAICO in "Contrada Specchia"
Stazione di Elevazione 30/150 KV

Data: Luglio 2019

ELABORATO:
BRS_SLK_02_010

NOME FILE:
BRS_SLK_02_010.dwg

TIMBRO E FIRMA

PROGETTISTA
Studio Ingegneria
Dott. Ing. Paolo Gallo
Viale dell'Industria 3, 8616 - Lancia, Terni (TR)
Tel. +39 078281101 - email: studioingegneria@studium.it

02	01	00	NN
Prima emissione	M.S.	R.R.	P.G.
DESCRIZIONE	ELABORATO	VERIFICATO	APPROVATO

SICILIA SRL

Galleria Vindler 17 IT -39100 Bolzano E: sicilia_srl@pec.it T: +39 02 997 493 83