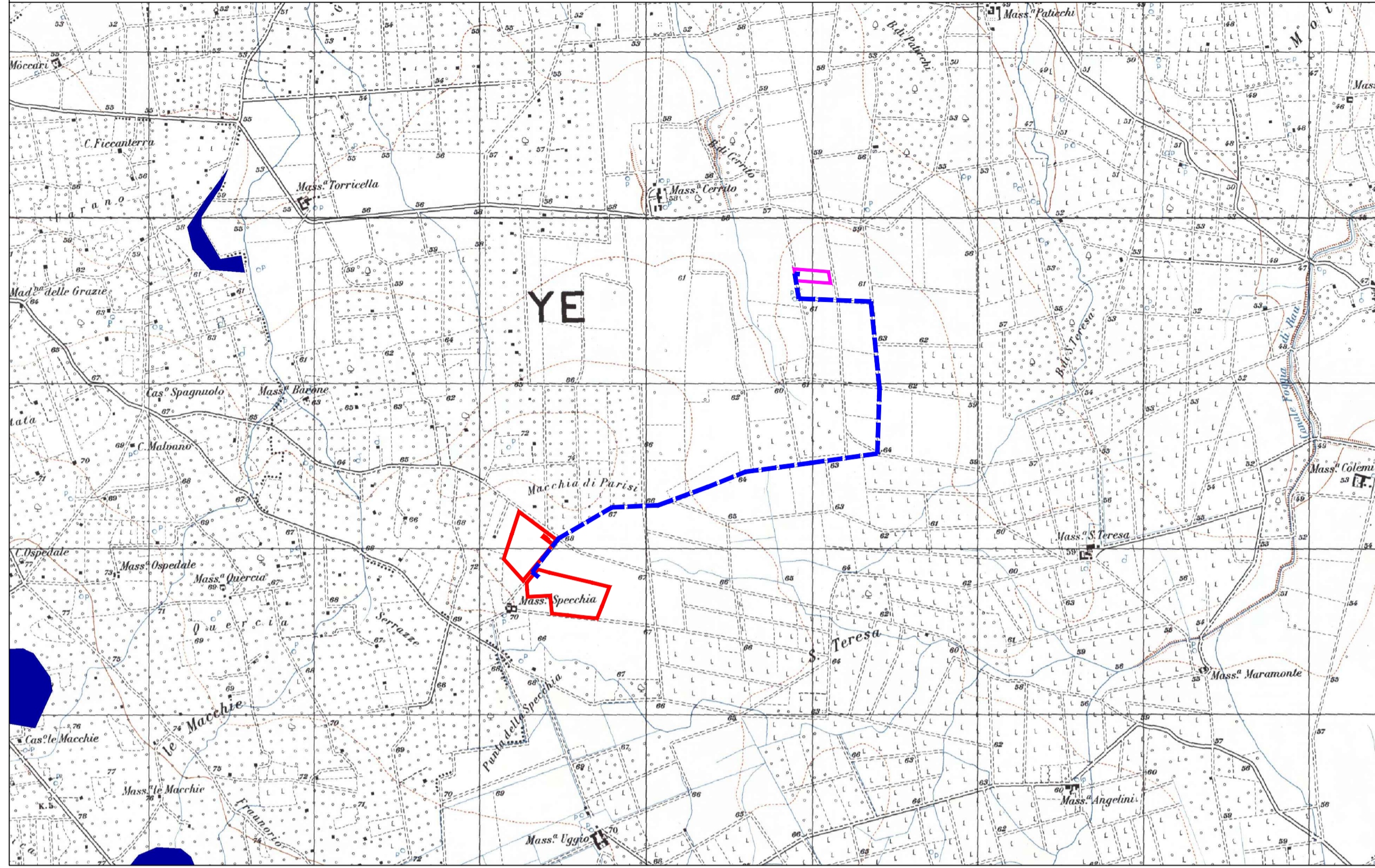
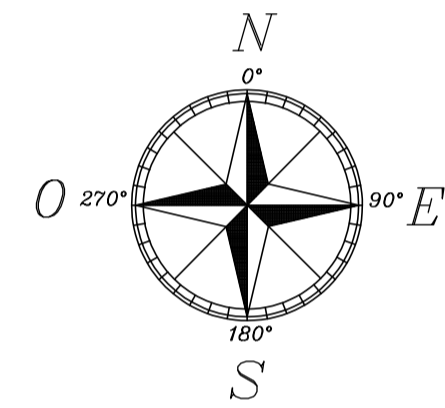
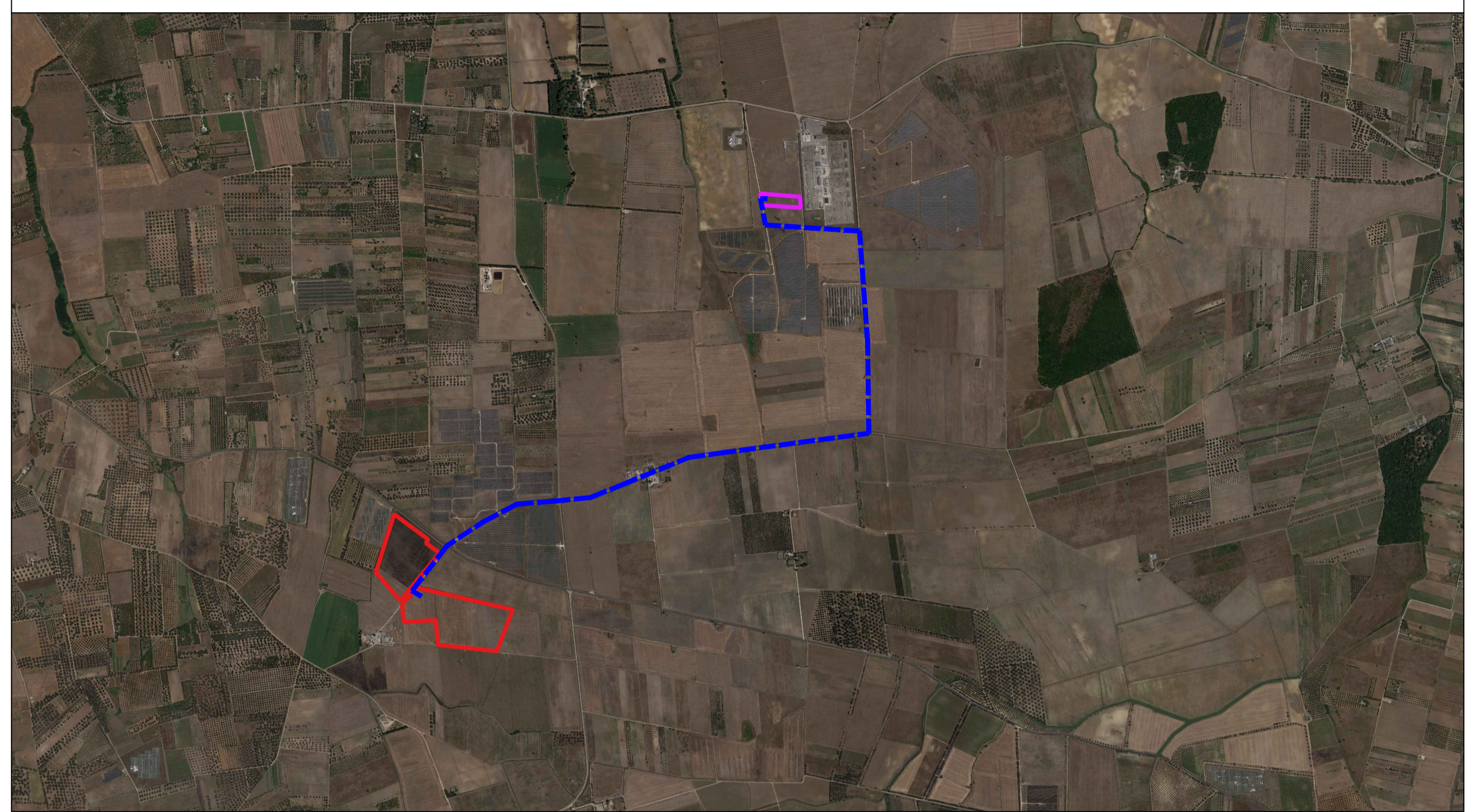


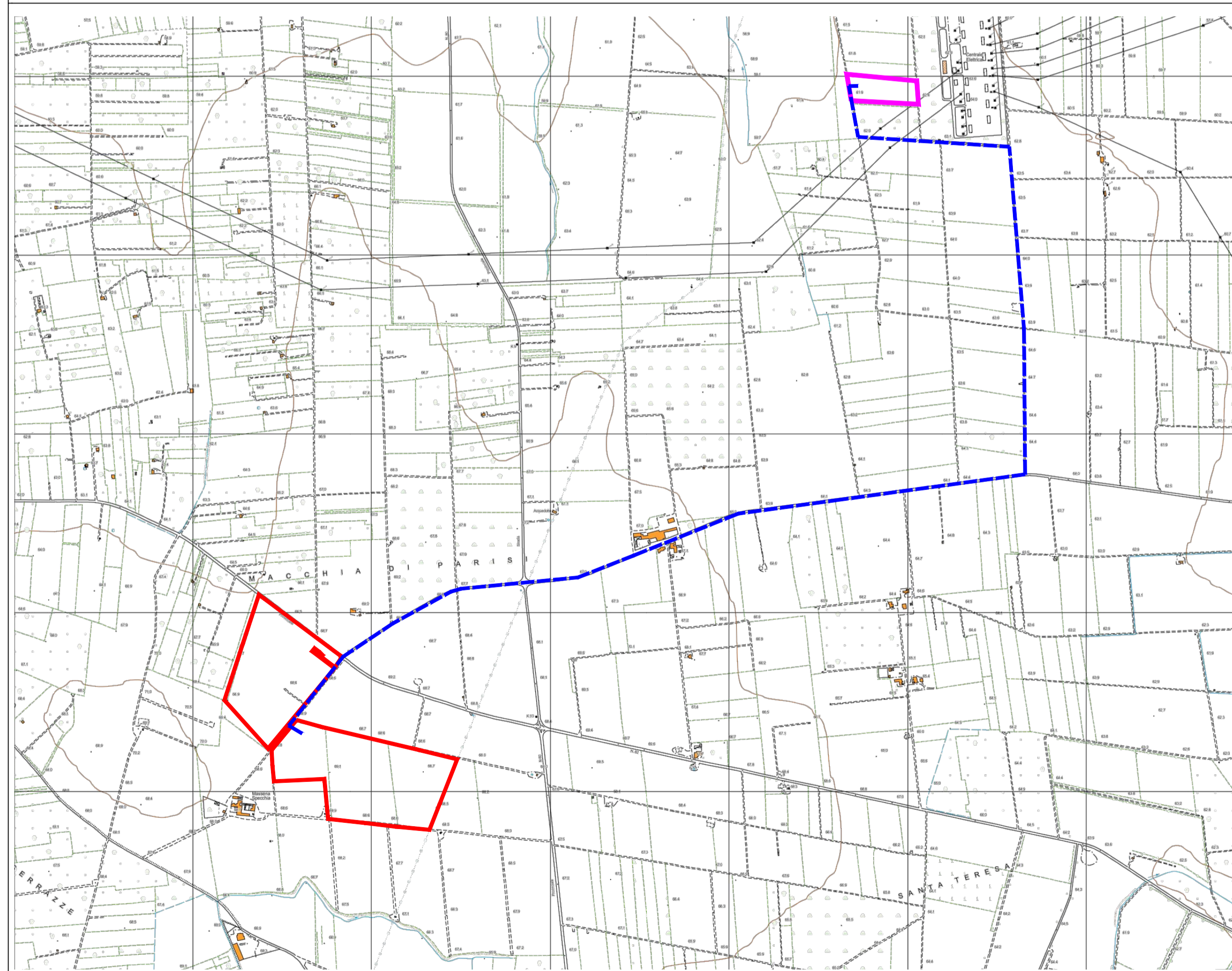
INQUADRAMENTO GENERALE SU CATOGRAFIA IGM - SCALA 1:25000



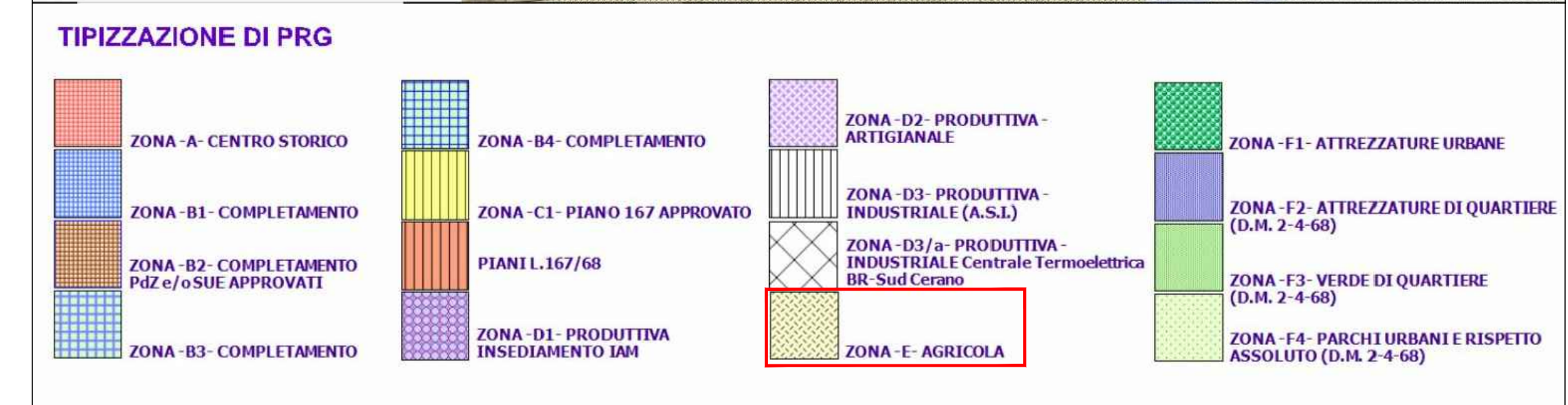
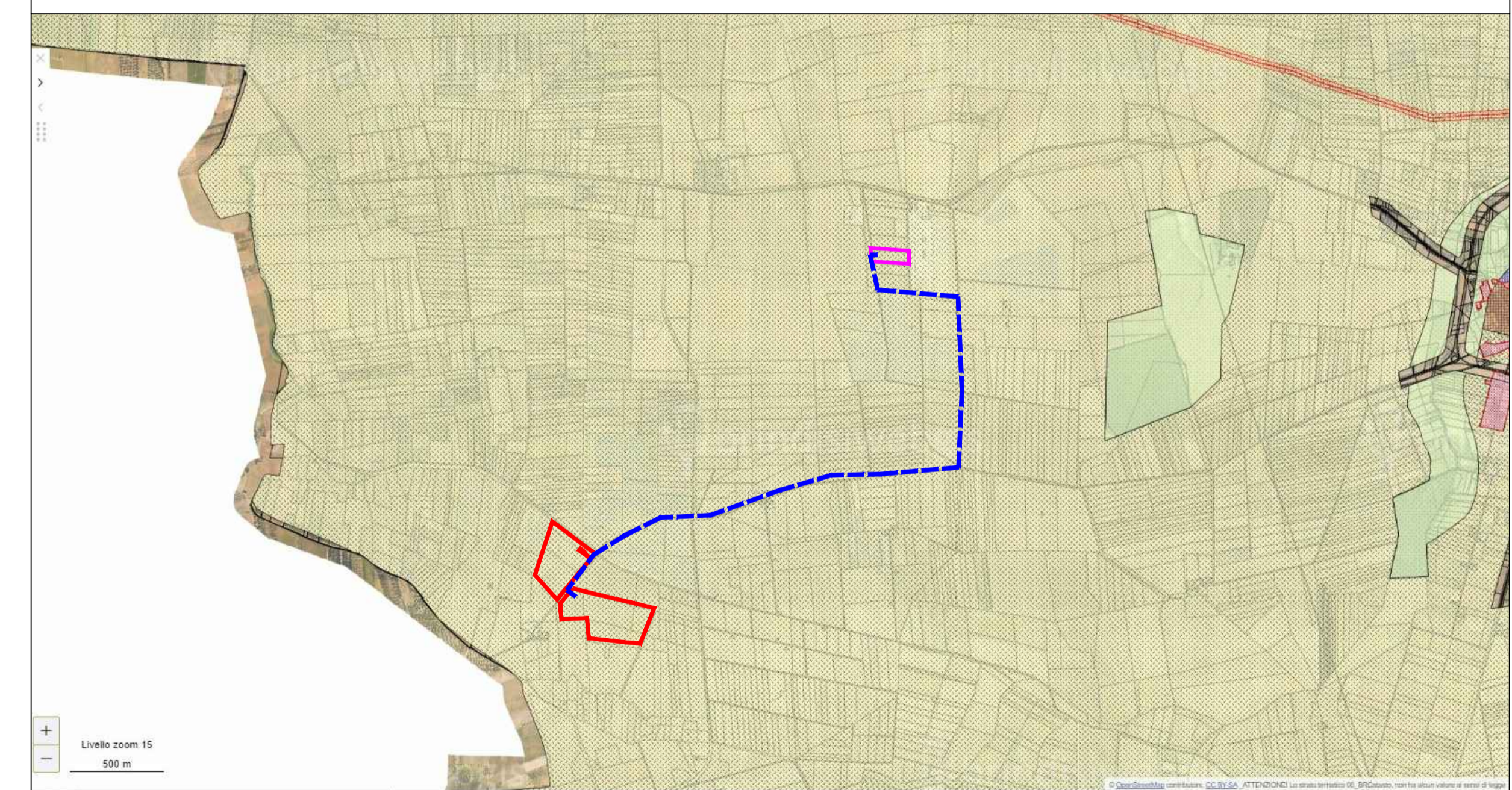
INQUADRAMENTO GENERALE SU ORTOFOTO - SCALA 1:20000



INQUADRAMENTO GENERALE SU CTR - SCALA 1:10000



INQUADRAMENTO GENERALE SU PRG - SCALA 1:25000



LEGENDA	
	Cavidotto MT da realizzare
	Area Impianto Agrovoltaico in progetto
	Stazione di elevazione in progetto

**COMUNE DI BRINDISI**



Realizzazione di un impianto Agrovoltaico della potenza in DC di 19,109 MW e AC di 16,128 MW, denominato "SICILIA", in località Specchia nel comune di Brindisi e delle relative opere di connessione alla Rete di Trasmissione dell'energia elettrica Nazionale (RTN), nell'ambito del procedimento P.U.A. ai sensi dell'art. 27 del D.Lgs. 152/2006 e s.m.i.

<b>ELABORATO:</b> Elaborato grafico inquadramento generale	<b>Inquadramento generale area impianto, cavidotto e stazione elettrica (IGM - Ortofoto - CTR - PRG)</b>	<b>Data:</b> Settembre 2021
<b>NOME DOCUMENTO:</b> SIC_44_Elaborato grafico_ inquadramento generale		<b>POTENZA DC</b> 19,109 MW <b>POTENZA AC</b> 16,128 MW <b>SCALA :</b> VARIE
<b>TIMBRO E FIRMA</b>	<b>PROGETTISTA</b> Ing. Giorgio Vece <b>INGVEPROGETTI s.r.l.</b> Via Geofilo,7 72023 Mesagne (BR)	<b>SVILUPPATORE</b> <b>mpenne.pi.studio s.r.l.</b> Lungomare IX Maggio, 38 - 70132 Bari Tel/Fax +39 0803346068 - 0803346888 e-mail: pietto.novelli@mpennestudio.it
<b>02</b>		
<b>01</b>		
<b>00</b>	Prima emissione	Ing. Giorgio Vece
<b>NN</b>	DESCRIZIONE	ELABORATO
		VERIFICATO
		APPROVATO