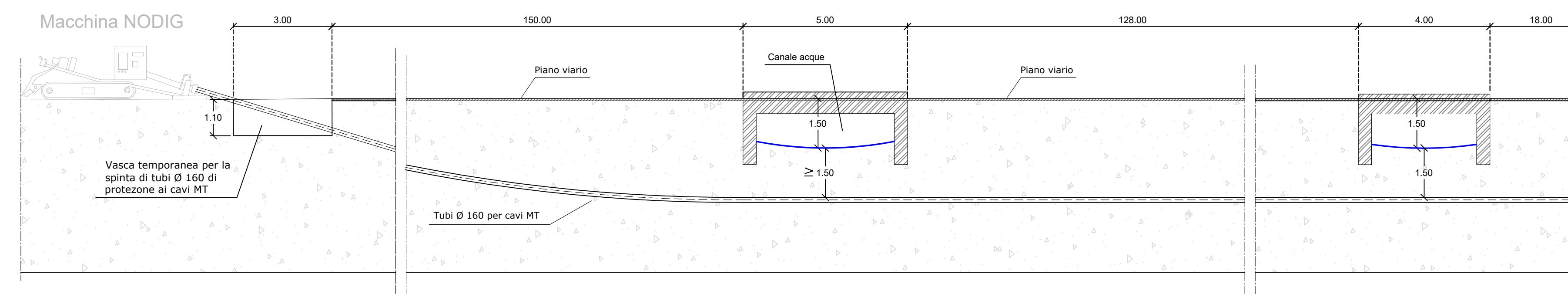
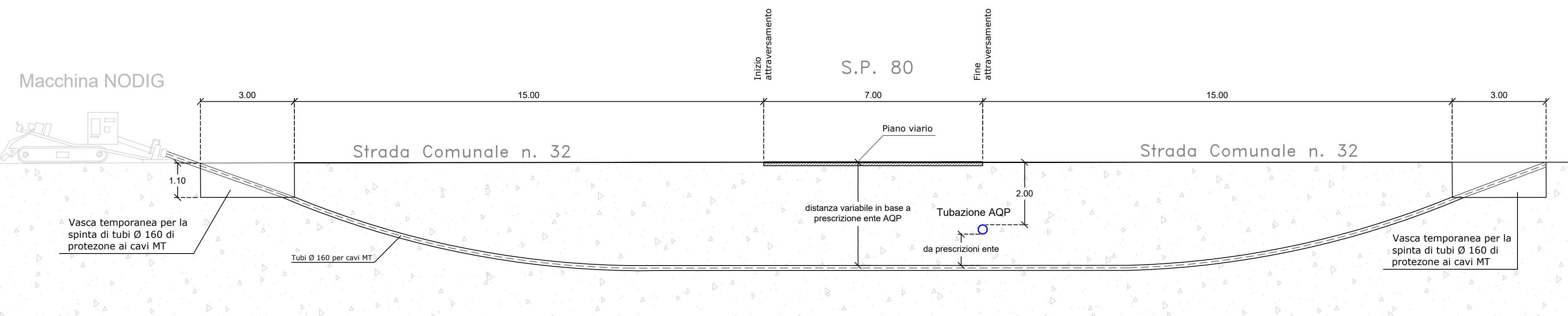


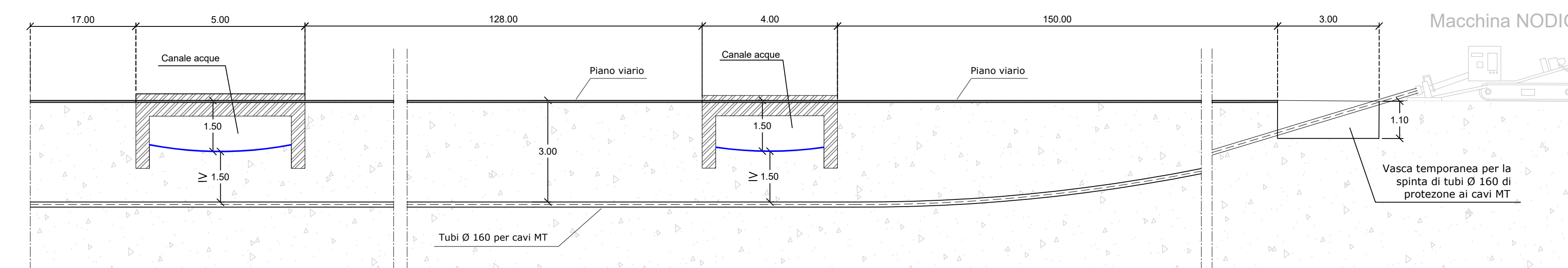
SEZ. A-A" - Sezione longitudinale attraversamento con tecnica "NO-DIG" della strada Provinciale n. 82 - Scala 1:100



Sez. C-C" - Sezione longitudinale attraversamento canale acqua con tecnica "NO-DIG" su strada Comunale n. 32 - SCALA 1:100

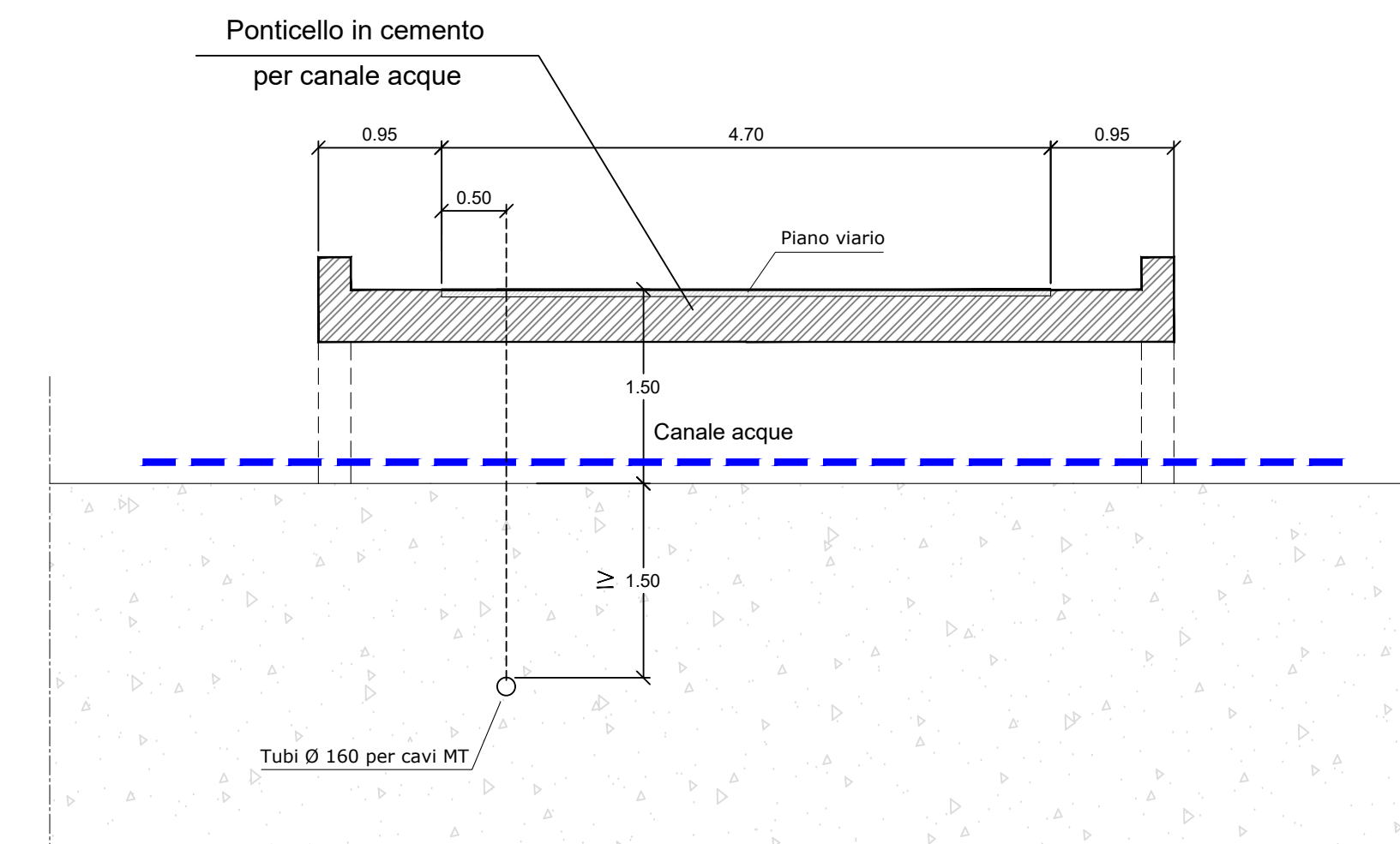
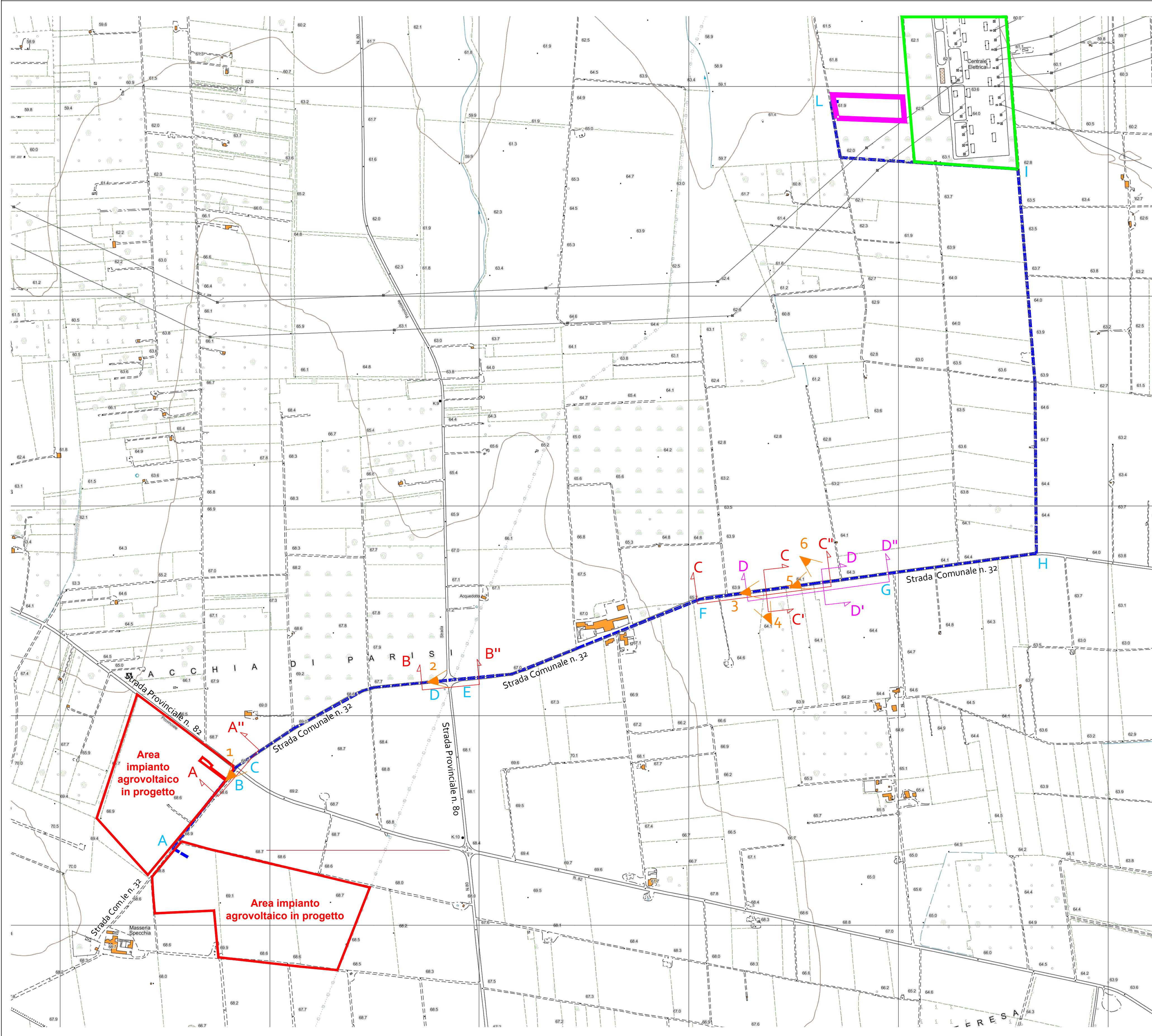


SEZ. B-B" - Sezione longitudinale attraversamento con tecnica "NO-DIG" della str. Provinciale n. 80 e tubazione Acquedotto Pugliese - Scala 1:100

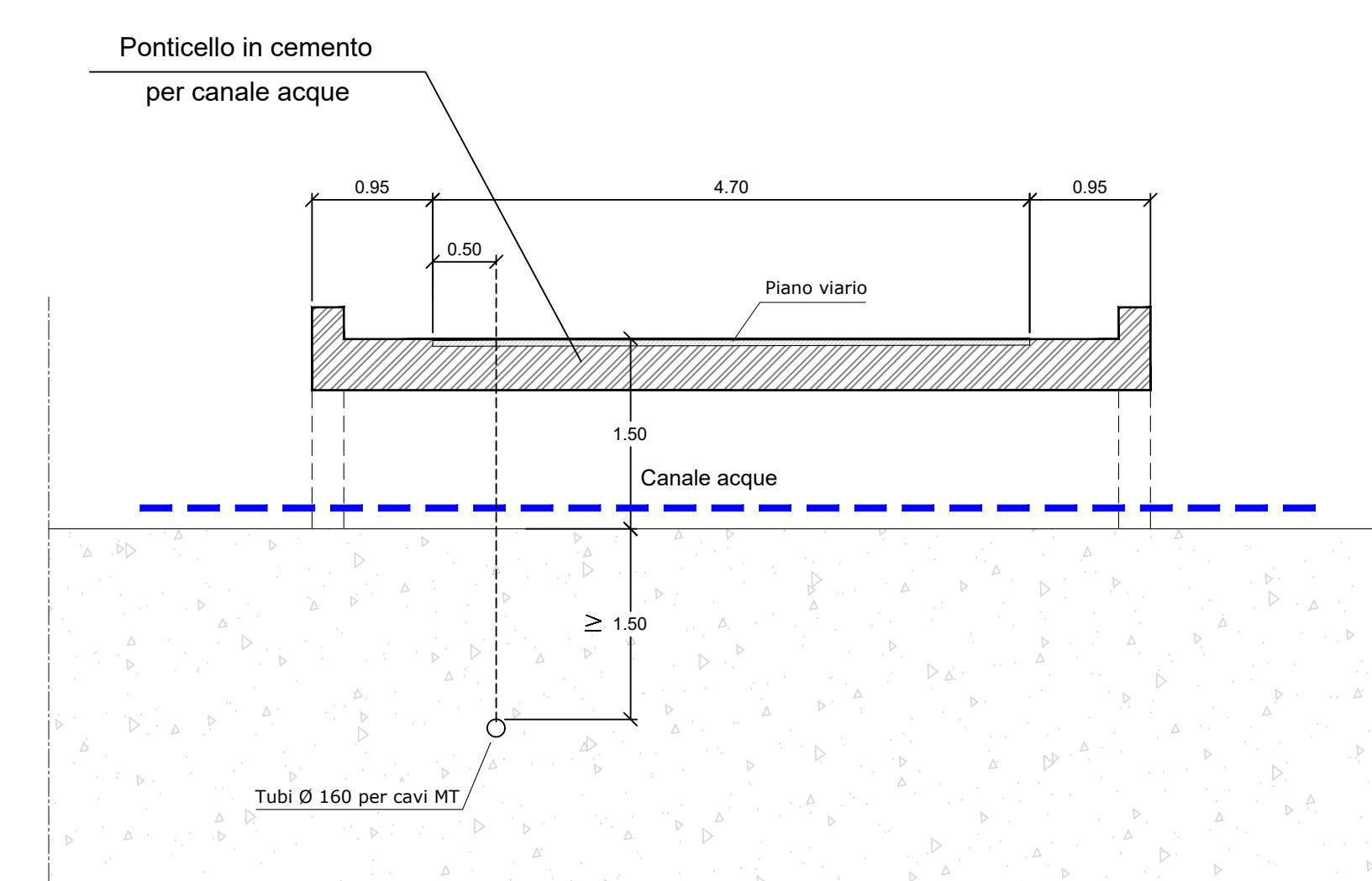


Sez. D-D" - Sezione longitudinale attraversamento canale acqua con tecnica "NO-DIG" su strada Comunale n. 32 - SCALA 1:100

INQUADRAMENTO GENERALE SU CTR - SCALA 1:5000



Sez. C-C' - Sezione trasversale attraversamento canale acqua con tecnica "NO-DIG" su strada Comunale n. 32 - SCALA 1:50

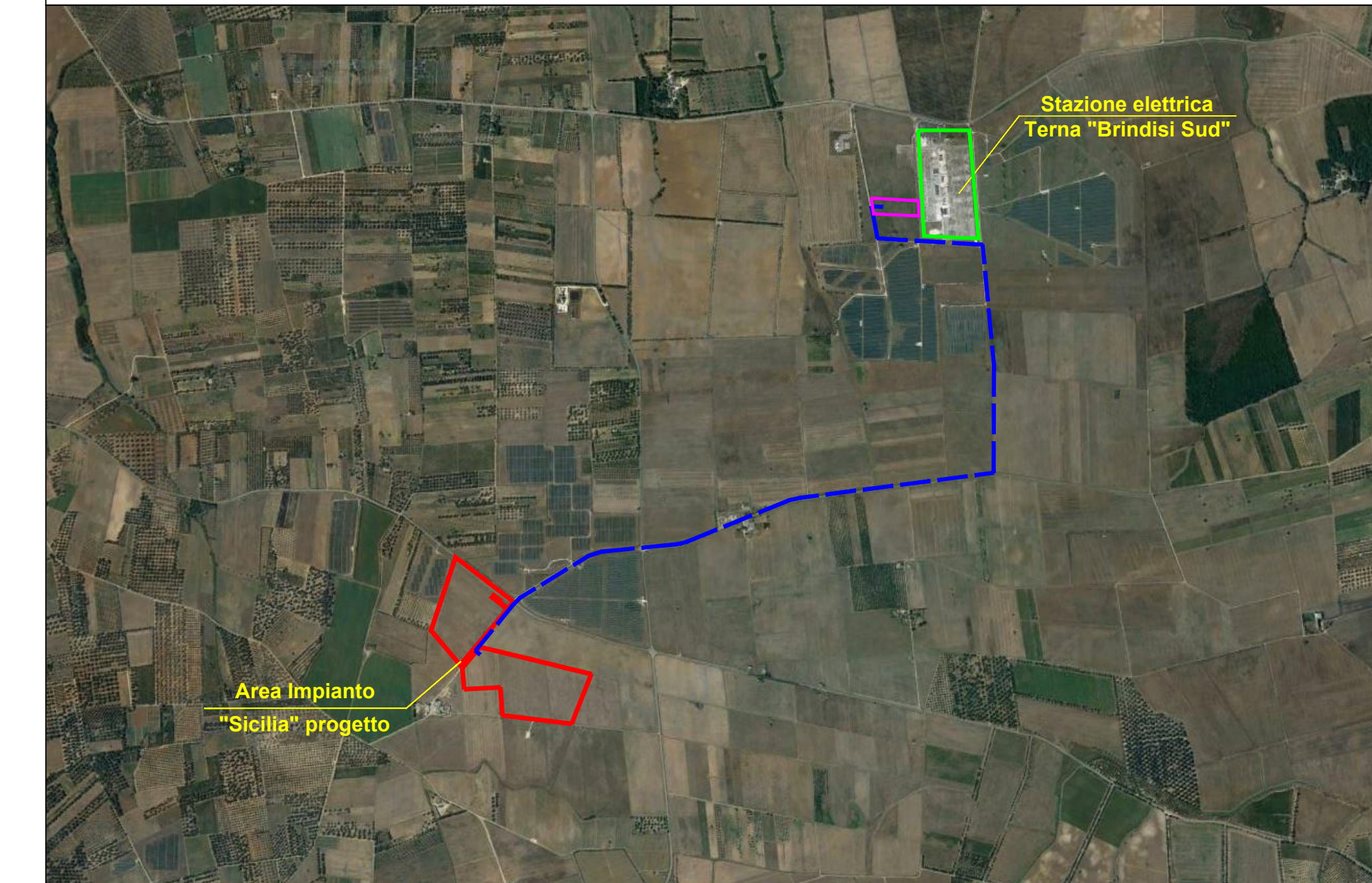


Sez. D-D' - Sezione trasversale attraversamento canale acqua con tecnica "NO-DIG" su strada Comunale n. 32 - SCALA 1:50

TABELLA DESCRITTIVA DEL TRACCIATO DEL CAVIDOTTO MT

TRATTO	TIPOLOGIA	DENOMINAZIONE	LUNGH. (m)
Tratto A-B	Strada Comunale sterrata	Strada Comunale N.32	235
Tratto B-C	Attraversam. str. Prov.le asfaltata "NODIG"	Strada Provinciale n. 82	42
Tratto C-D	Strada Com.le asfaltata	Strada Comunale n. 32	542
Tratto D-E	Attraversam. str. Prov.le asfaltata "NODIG"	Strada Provinciale n. 80	43
Tratto E-F	Strada Com.le asfaltata	Strada Comunale n. 32	632
Tratto F-G	Doppio attraversam. canale acqua "NODIG"	Strada Comunale n. 32	443
Tratto G-H	Strada Com.le asfaltata	Strada Comunale n. 32	374
Tratto H-I	Terreno agricolo	Strada consorzio riforma fondiaria	914
Tratto I-L	Strada privata sterrata	Strada consorzio riforma fondiaria	535
Lunghezza cavidotto MT interrato			3760

INQUADRAMENTO GENERALE SU ORTOFOTO - SCALA 1:20000



LEGENDA	
	Tracciato in fibra ottica da realizzare
	Area Impianto agrovoltaico in progetto
	Area Stazione di trasformazione in progetto
	Area Stazione Elettrica esistente
	Punto di scatto e cono visuale foto
	Sezione stradale

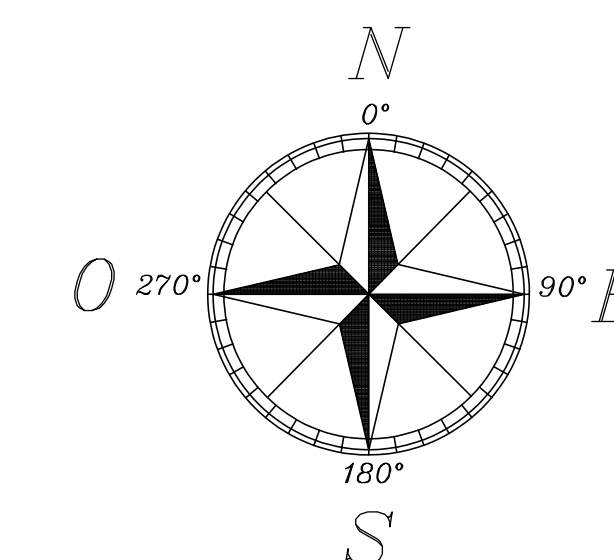


FOTO 1



FOTO 2



FOTO 3



FOTO 4



FOTO 5



FOTO 6



COMUNE DI BRINDISI



Realizzazione di un impianto Agrovoltaico della potenza in DC di 19,109 MW e AC di 16,128 MW, denominato "SICILIA", in località Specchia nel comune di Brindisi e delle relative opere di connessione alla Rete di Trasmissione dell'energia elettrica Nazionale (RTN), nell'ambito del procedimento P.U.A. ai sensi dell'art. 27 del D.Lgs. 152/2006 e s.m.i.

ELABORATO: Elaborato grafico cavidotti interferenze	Particolari costruttivi, dettagli e sezioni del tracciato cavidotto MT e risoluzione delle interferenze	DATA: Settembre 2021		
NOME DOCUMENTO: SIC_S3_Elaborato grafico cavidotti interferenze		POTENZA DC 19,109 MW POTENZA AC 16,128 MW		
TIMBRO E FIRMA	PROGETTISTA Ing. Giorgio Vece	SVILUPPATORE np enne_pi_studio s.r.l. Lungoriva 14 Maggio, 38 - 70132 Bari Tel: +39 0804060808 - 0803346988 email: pietro.vece@ennepistudio.it		
02	Prima emissione	Ing. Giorgio Vece	Ing. Giorgio Vece	SICILIA SRL
00	DESCRIZIONE	ELABORATO	VERIFICATO	APPROVATO