







LEGENDA

-  limite dell'indagine ricognitiva
-  opera da progetto - impianto
-  opera da progetto - linea MT
-  opera da progetto - stazione di elevazione
-  GRADO DI POTENZIALE ARCHEOLOGICO basso
-  GRADO DI RISCHIO ARCHEOLOGICO PER IL PROGETTO basso

**CARTA DEL POTENZIALE ARCHEOLOGICO
E
DEL RISCHIO PER IL PROGETTO**

ELABORATO Allegato E
alla Relazione Archeologica

BASE CARTOGRAFICA CTR

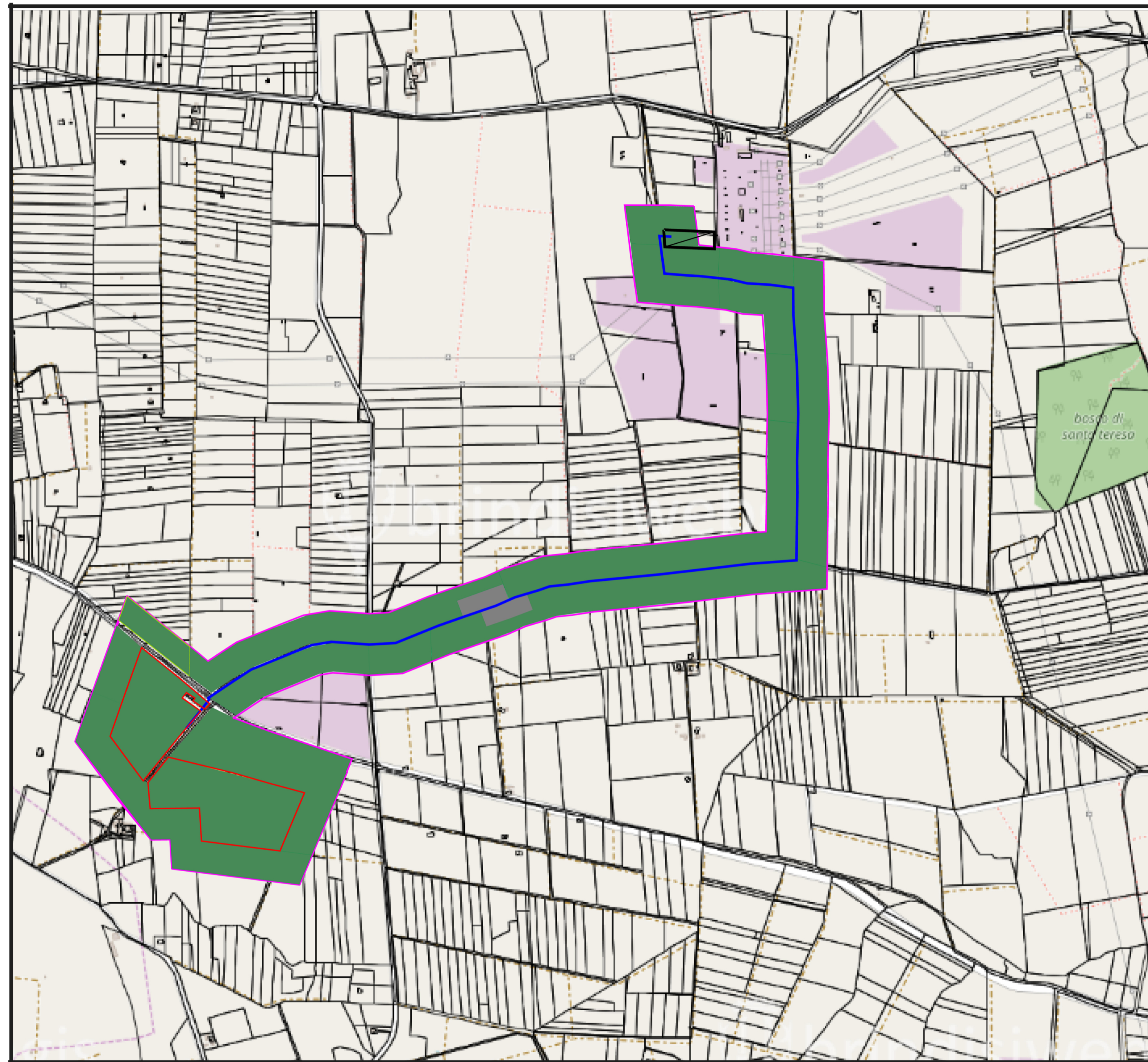
SCALA 1:10000

FORMATO A2

ARCHEOLOGO dr.ssa Paola d'Angela

TIMBRO E FIRMA

dr.ssa Paola d'Angela
archeologo specializzato



RAPPRESENTAZIONE CONFORME DI GAUSS
(Elissoide internazionale orientato a Roma Monte Mario)

Contrassegni riferiti al reticolato piano nel sistema GAUSS-BOAGA

Coordinate geografiche di Roma Monte Mario
- Longitudine da Greenwich $\lambda = 12^{\circ}27'08.40''$
- Latitudine $\varphi = 41^{\circ}55'25.51''$

COORDINATE DEI VERTICI		
VERT.	FUSO UTM 33	
	LONGITUDINE	LATITUDINE
NO	743.433	4.493.086
NE	747.540	4.493.086
SO	743.433	4.489.793
SE	747.540	4.489.793