

Carta Uso del suolo 2011 (fonte: SIT PUGLIA, scala 1:20000)

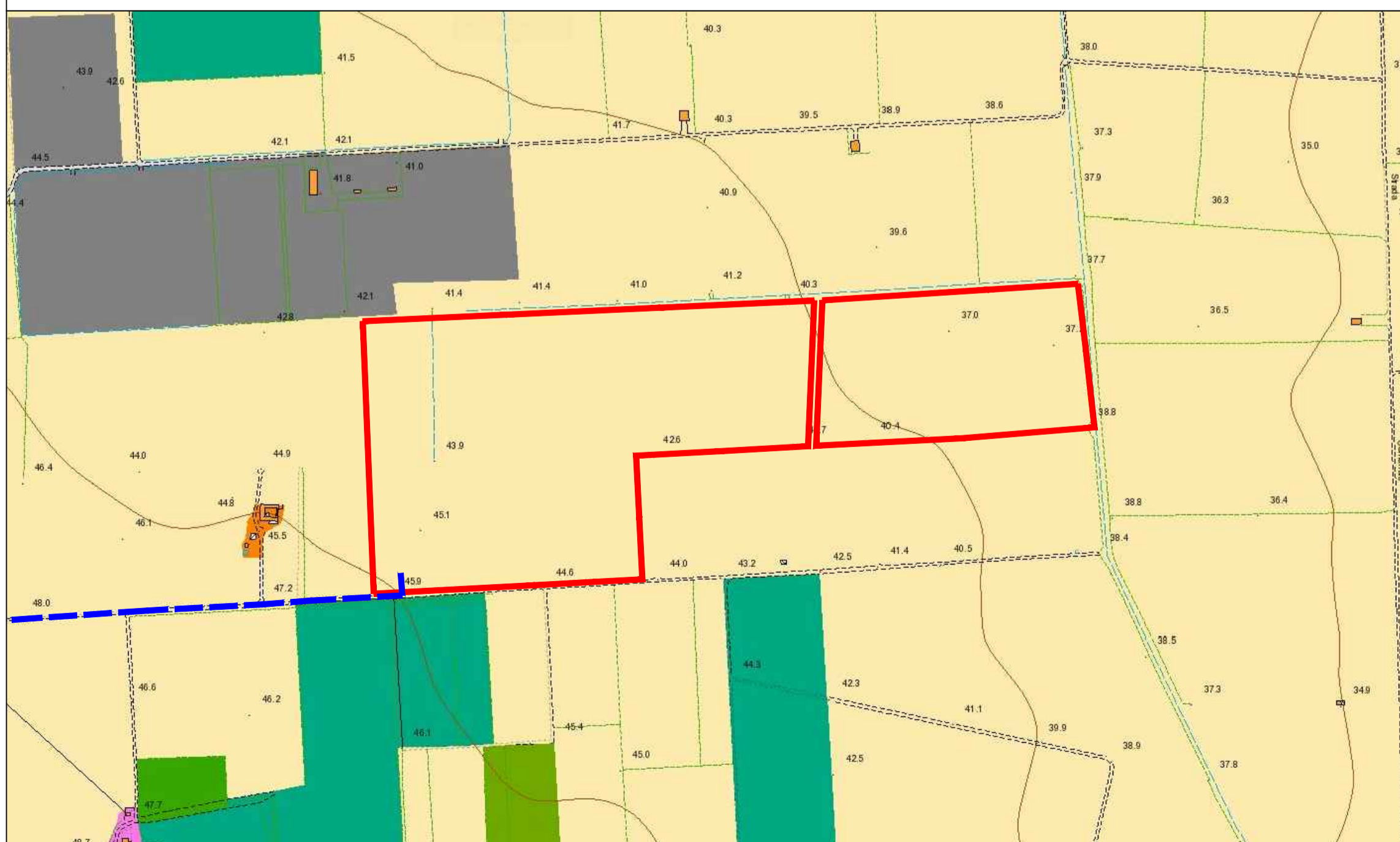


LEGENDA - Carta Uso del suolo

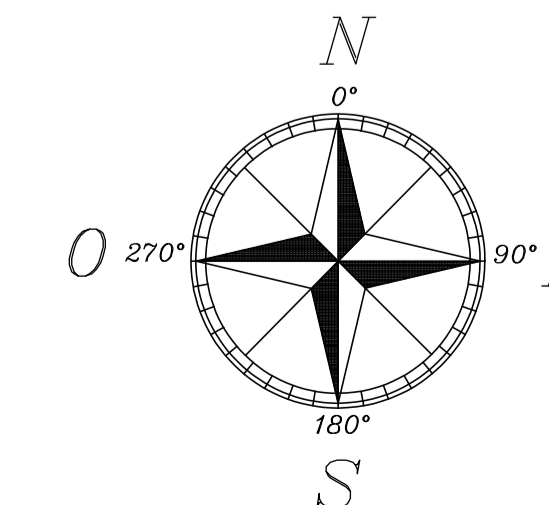
- CODICE\_IV livello**
- 1111, tessuto residenziale continuo antico e denso
  - 1112, tessuto residenziale continuo, denso più recente e basso
  - 1113, tessuto residenziale continuo, denso recente, alto
  - 1121, tessuto residenziale discontinuo
  - 1122, tessuto residenziale rado e nucleiforme
  - 1123, tessuto residenziale sparso
  - 1211, insediamento industriale o artigianale con spazi annessi
  - 1212, insediamento commerciale
  - 1213, insediamento dei grandi impianti di servizi pubblici e privati
  - 1214, insediamenti ospedalieri
  - 1215, insediamento degli impianti tecnologici
  - 1216, insediamenti produttivi agricoli
  - 1217, insediamento in disuso
  - 1221, reti stradali e spazi accessori
  - 1222, reti ferroviarie comprese le superfici annesse
  - 1223, grandi impianti di concentrazione e smistamento merci
  - 1224, aree per gli impianti delle telecomunicazioni
  - 1225, reti ed aree per la distribuzione, la produzione e il trasporto dell'energia
  - 123, aree portuali
  - 124, aree aeroportuali ed eliporti
  - 131, aree estrattive
  - 1321, discariche e depositi di cave, miniere, industrie
  - 1322, depositi di rottami a cielo aperto, cimiteri di autoveicoli
  - 1331, cantieri e spazi in costruzione e scavi
  - 1332, suoli rimaneggiati e artefatti
  - 141, aree verdi urbane
  - 1421, campeggi, strutture turistiche ricettive a bungalows o simili
  - 1422, aree sportive (calcio, atletica, tennis, etc)
  - 1423, parchi di divertimento (acquapark, zoosafari e simili)
  - 1424, aree archeologiche
  - 143, cimiteri
  - 2111, seminativi semplici in aree non irrigue
  - 2112, colture orticole in pieno campo in serra e sotto plastica in aree non irrigue
  - 2121, seminativi semplici in aree irrigue
  - 2123, colture orticole in pieno campo in serra e sotto plastica in aree irrigue
  - 221, vigneti
  - 222, frutteti e frutti minori
  - 223, uliveti
  - 224, altre colture permanenti
  - 231, superfici a copertura erbacea densa
  - 241, colture temporanee associate a colture permanenti
  - 242, sistemi colturali e particellari complessi
  - 243, aree prevalentemente occupate da coltura agrarie con presenza di spazi naturali
  - 244, aree agroforestali
  - 311, boschi di latifoglie
  - 312, boschi di conifere
  - 313, boschi misti di conifere e latifoglie
  - 314, prati alberati, pascoli alberati
  - 321, aree a pascolo naturale, praterie, incolti
  - 322, cespuglieti e arbusteti
  - 323, aree a vegetazione sclerofilla
  - 3241, aree a ricolonizzazione naturale
  - 3242, aree a ricolonizzazione artificiale (rimboschimenti nella fase di novello)
  - 331, spiagge, dune e sabbie
  - 332, rocce nude, falesie e affioramenti
  - 333, aree con vegetazione rada
  - 334, aree interessate da incendi o altri eventi dannosi
  - 411, paludi interne
  - 421, paludi salmastre
  - 422, saline
  - 5111, fiumi, torrenti e fossi
  - 5112, canali e idrovie
  - 5121, bacini senza manifeste utilizzazioni produttive
  - 5122, bacini con prevalente utilizzazione per scopi irrigui
  - 5123, acquacolture
  - 521, lagune, laghi e stagni costieri
  - 522, estuari
  - 9999,

Legenda	
	Area impianto agrovoltaico in progetto
	Elettrodotto MT da realizzare
	Stazione di elevazione in progetto
	Stazione di smistamento in progetto
	Sottostazione Terna esistente

Carta Uso del suolo - Area Impianto agrovoltaico - Scala 1:5000



Carta Uso del suolo - Area Stazione Elevazione e Smistamento - Scala 1:5000



COMUNE DI BRINDISI



Realizzazione di un impianto Agrovoltaico della potenza in DC di 17,998 MW e AC di 15,000 MW, denominato "BARONINUOVI", in località Casignano nel comune di Brindisi e delle relative opere di connessione alla Rete di Trasmissione dell'energia elettrica Nazionale (RTN), nell'ambito del procedimento P.U.A. ai sensi dell'art. 27 del D.Lgs. 152/2006 e s.m.i.

<b>ELABORATO:</b> Elaborato grafico Corine Land Cover	<b>Inquadramento generale area impianto, cavidotto e stazione elettrica su Corine Land Cover - Carta uso del suolo</b>	<b>Data: Ottobre 2021</b>
<b>NOME DOCUMENTO:</b> BAN_45_Elaborato grafico, inquadramento generale		<b>POTENZA DC 17,998 MW</b>
		<b>POTENZA AC 15,000 MW</b>
<b>SCALA : 1:20000 / 1:5000</b>		

<b>TIMBRO E FIRMA</b> 	<b>TECNICO</b> Ing. Alessandro Massaro	<b>SVILUPPATORE</b> 
		Lungomare IX Maggio, 38 - 70132 Bari Tel/Fax +39 0805346658 - 0805346888 e-mail: pietro.novelli@ennepistudio.it

02				
01				
00	Prima emissione	Ing. Alessandro Massaro	Ing. Alessandro Massaro	Baroninuovi Srl
<b>NN DATA:</b>	<b>DESCRIZIONE</b>	<b>ELABORATO</b>	<b>VERIFICATO</b>	<b>APPROVATO</b>