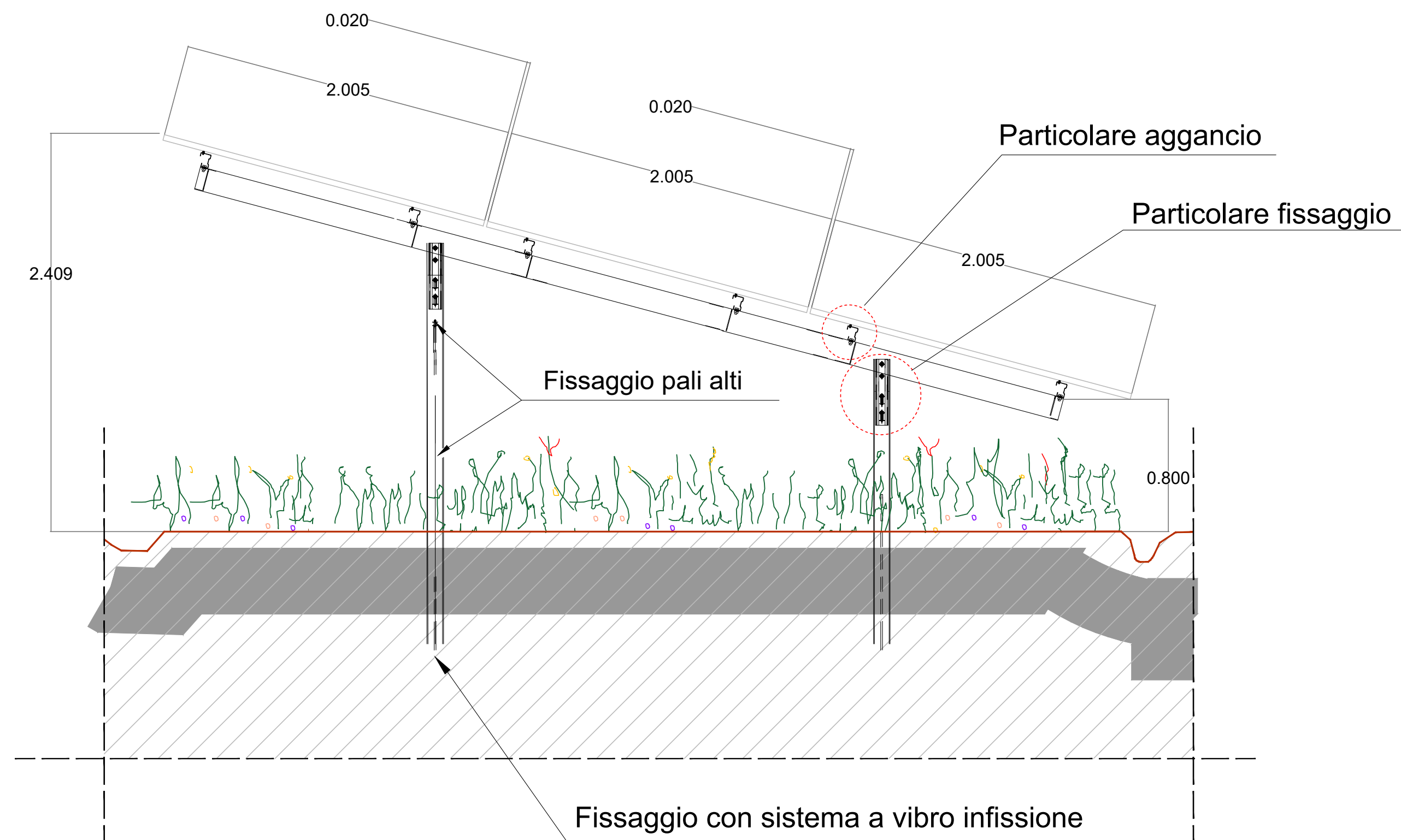
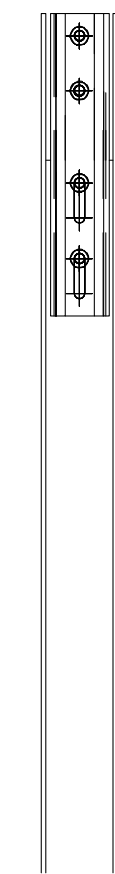


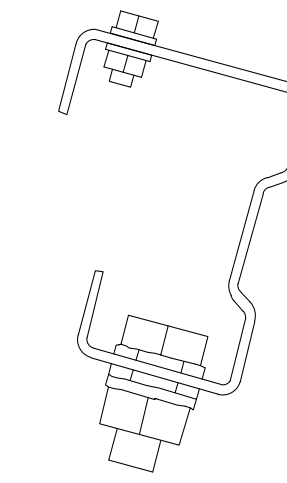
### Sistema di ancoraggio (scala 1:25)



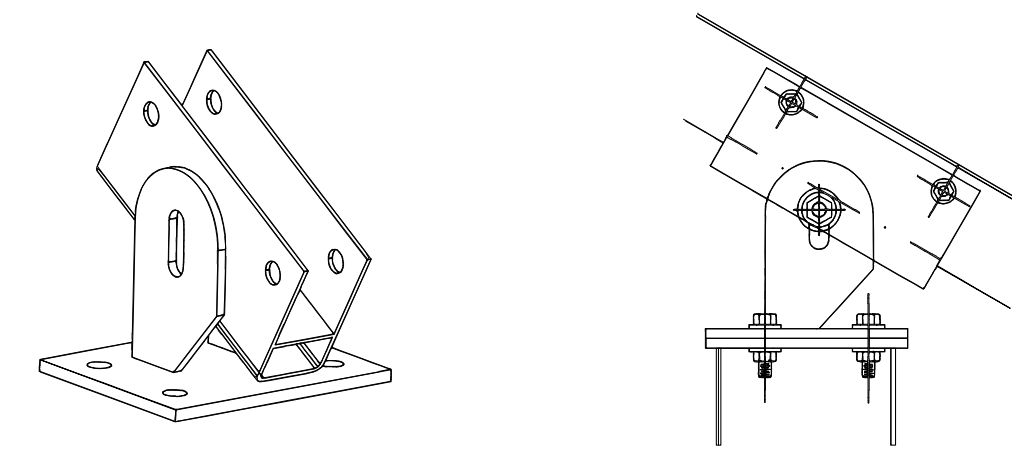
### Particolare fissaggio (scala 1:10)



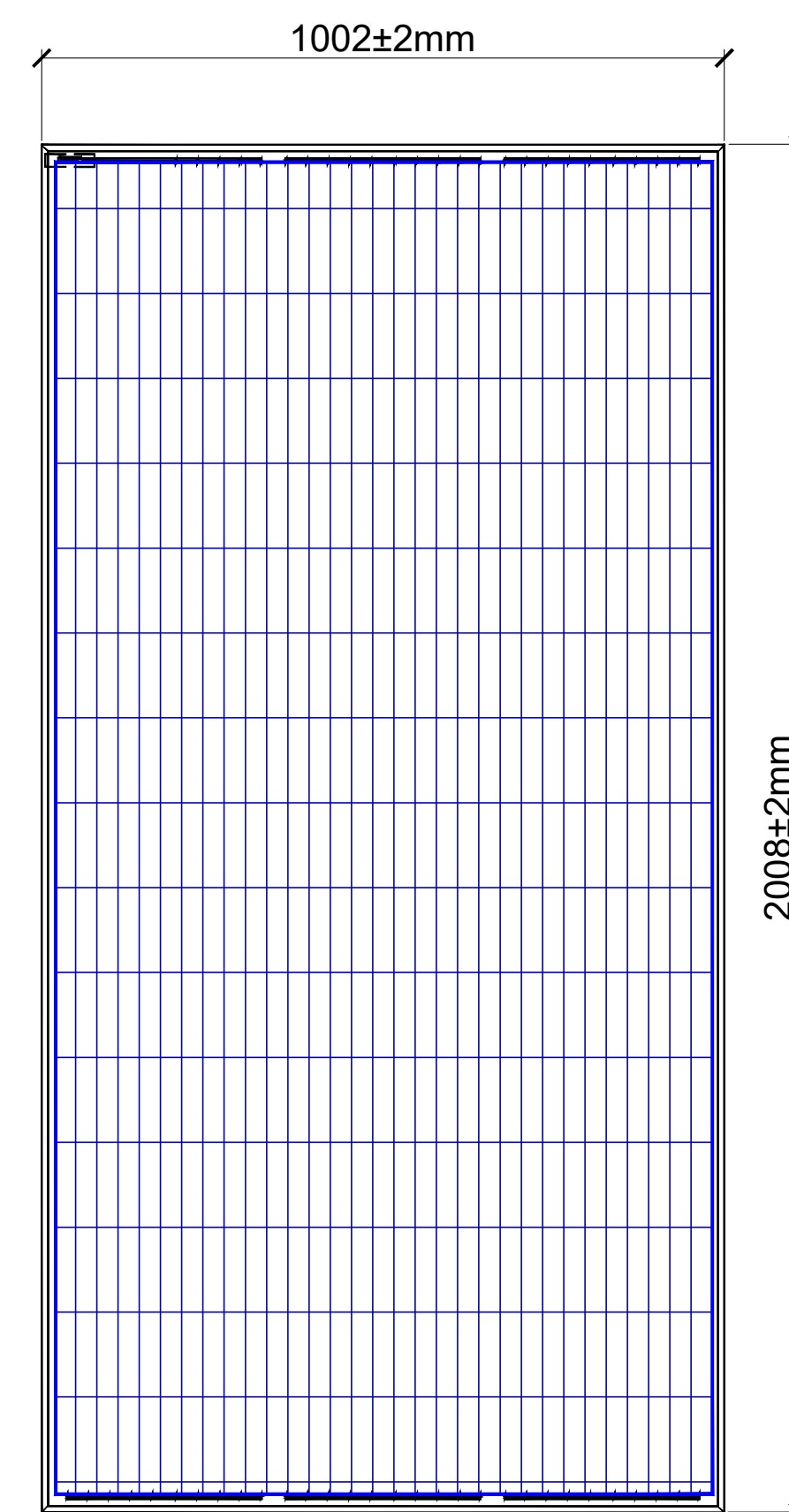
### Particolare aggancio (scala 1:1)



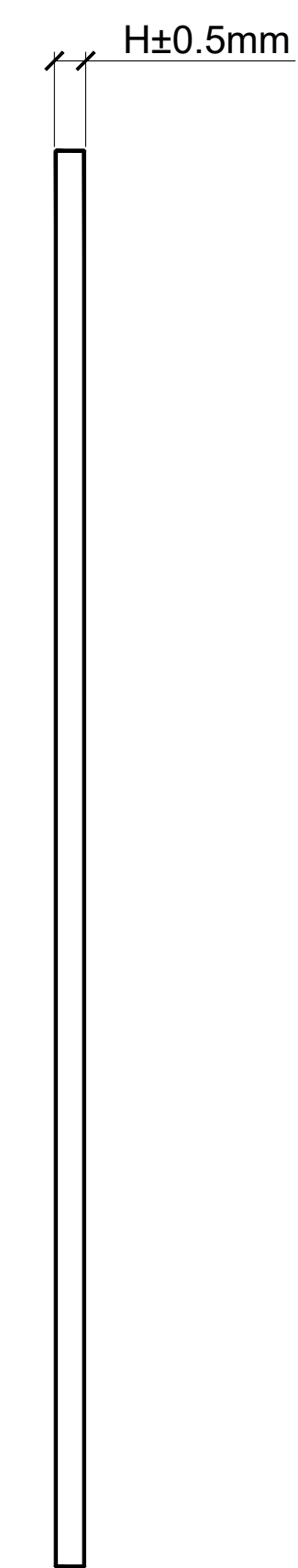
### Alternativa del particolare aggancio



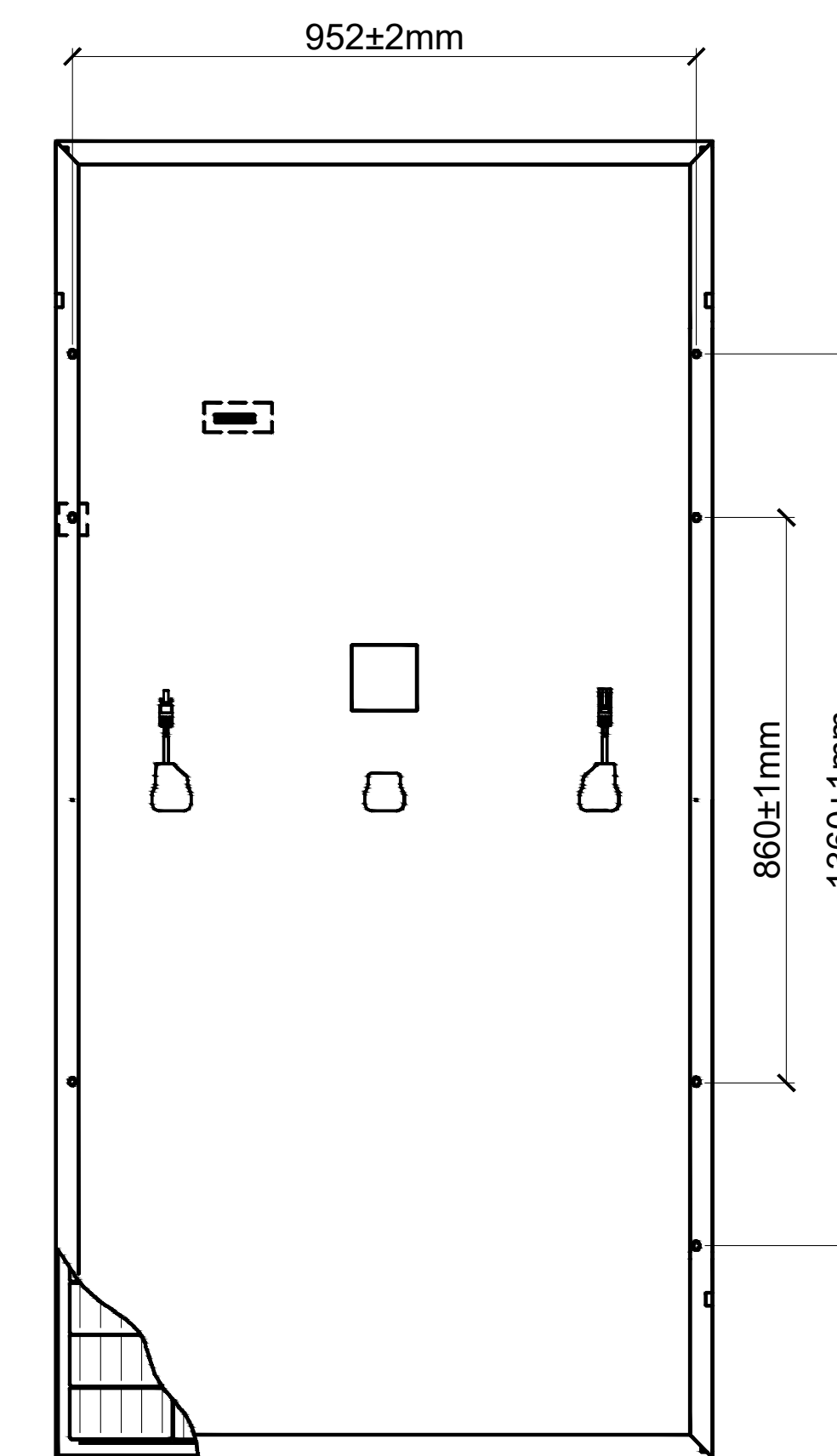
### Particolare pannello tipo Jinko Solar 440W (scala 1:10)



Vista frontale

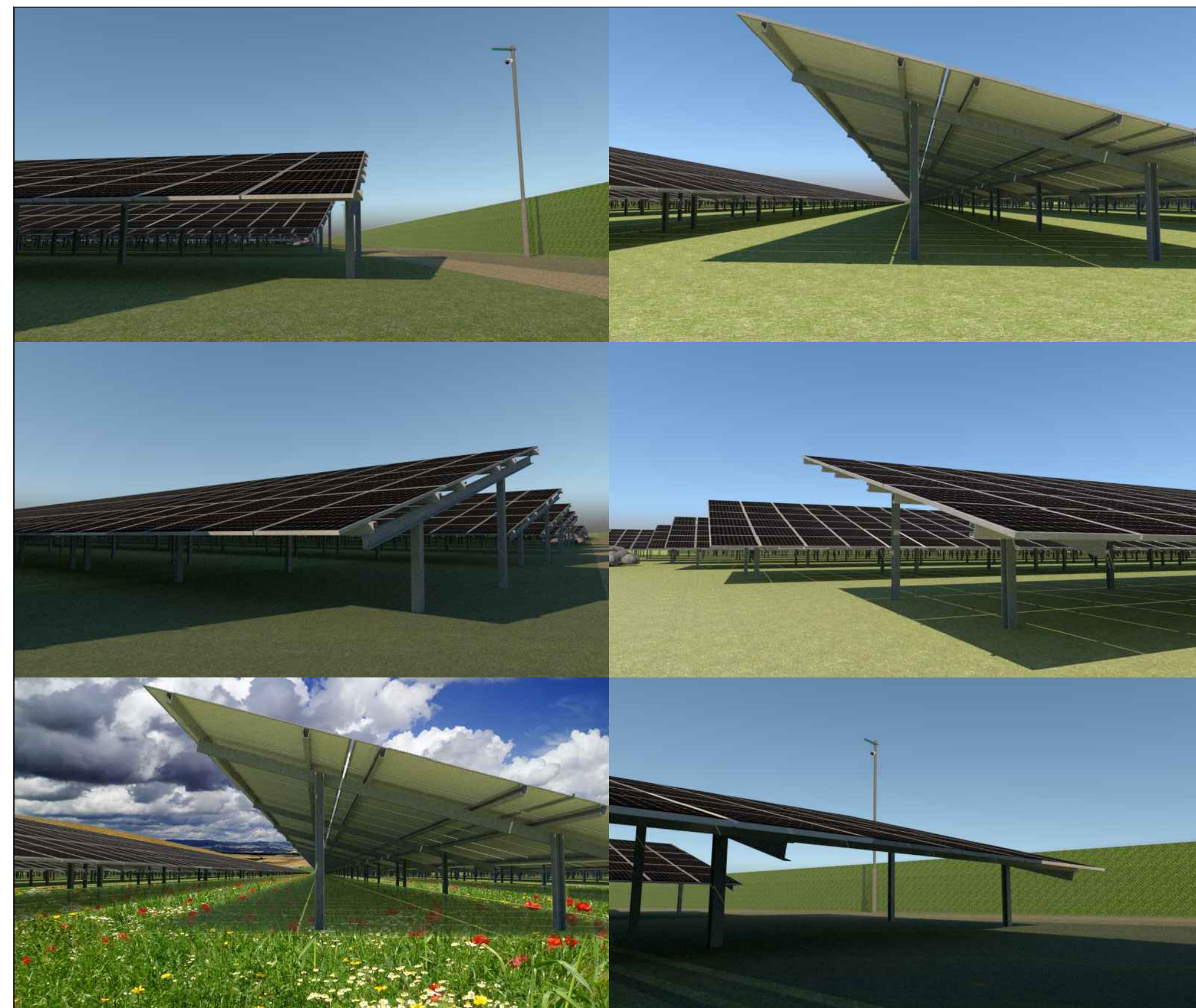


Vista laterale



Vista retro

### Viste 3D





### COMUNE DI BRINDISI



Realizzazione di un impianto Agrovoltaico della potenza in DC di 17,998 MW e AC di 15,000 MW, denominato "BARONINUOVI", in località Casignano nel comune di Brindisi e delle relative opere di connessione alla Rete di Trasmissione dell'energia elettrica Nazionale (RTN), nell'ambito del procedimento P.U.A. ai sensi dell'art. 27 del D.Lgs. 152/2006 e s.m.i.

<b>ELABORATO:</b> Elaborato Grafico particolari costruttivi strutture di sostegno moduli	<b>Particolare costruttivo : strutture di sostegno e di ancoraggio dei moduli fotovoltaici</b>	<b>Data:</b> Ottobre 2021
<b>NOME DOCUMENTO:</b> BAN_48_Elaborato grafico_ strutture sostegno moduli		<b>POTENZA DC</b> 17,998 MW <b>POTENZA AC</b> 15,000 MW <b>SCALA :</b> VARIE

<b>TIMBRO E FIRMA</b>  ALESSANDRO MASSARO Inz. A - 6496 PROFESSIONE INGEGNERIA	<b>PROGETTISTA</b> Ing. Alessandro Massaro	<b>SVILUPPATORE</b>  <b>np enne.pi.studio s.r.l.</b> Lungomare IX Maggio, 38 - 70132 Bari Tel/Fax: +39 0803346068 - 0803346888 e-mail: pi.ennepi@ennepistudio.it
---	---	--

02				
01				
00	Prima emissione	Ing. Alessandro Massaro	Ing. Alessandro Massaro	Baroninuovi Srl
NN	DATA:	DESCRIZIONE	ELABORATO	VERIFICATO
				APPROVATO



**BARONINUOVI SRL**

PEC: [baroninuovi@pec.it](mailto:baroninuovi@pec.it) T: +39 02 45440820