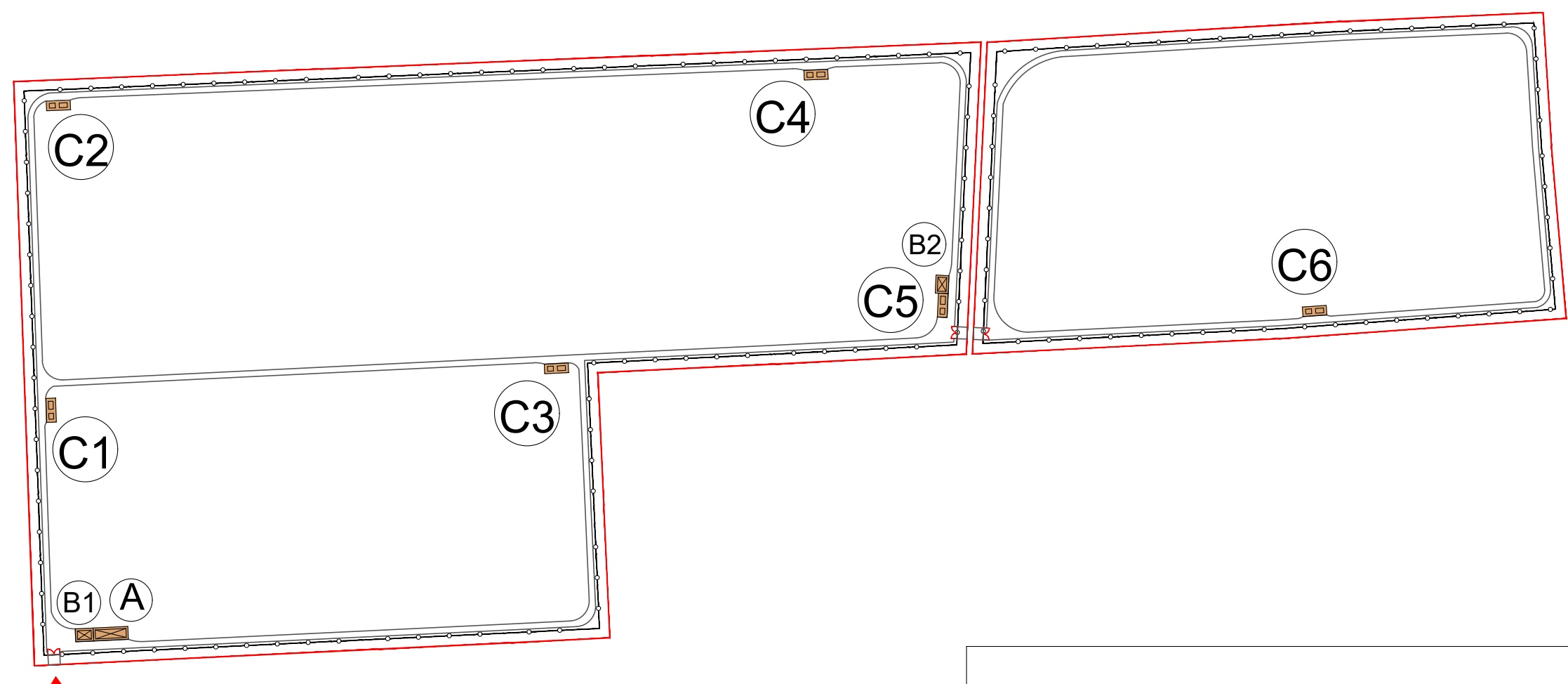
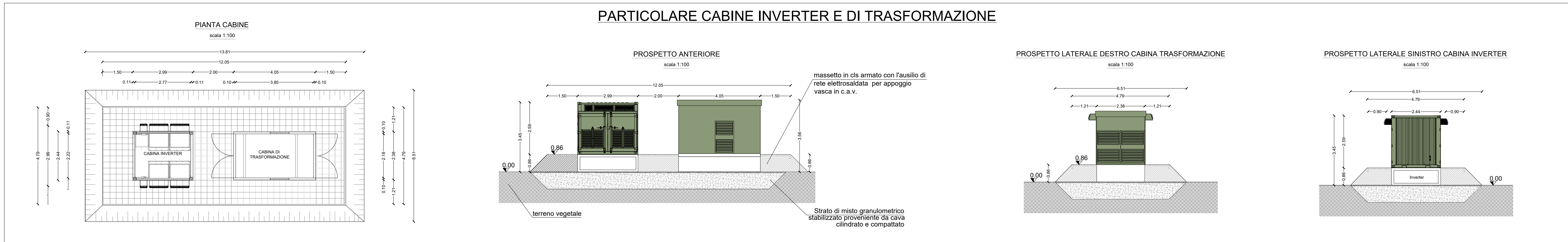


# KEY PLAN



Ai fini di un migliore approccio mitigativo verranno adottate soluzioni cromatiche compatibili con la realtà del manufatto e delle sue relazioni con l'intorno evitando forti contrasti, privilegiando i colori prevalenti nei luoghi, utilizzando preferibilmente pigmenti naturali, pertanto le stesse saranno fornite con colori che corrispondono ai seguenti codici RAL "1000, 1015, 1019, 6021".

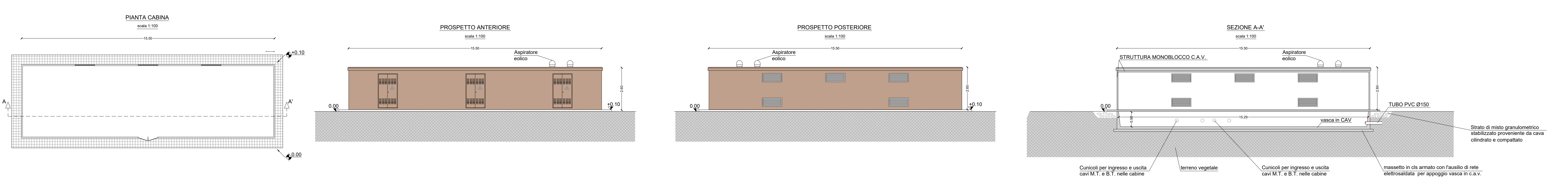
## Particolare cabine elettriche



## Particolare locale tecnico per servizi ausiliari



## Particolare cabina di consegna



## LEGENDA

- C1 CABINA INVERTER E TRASFORMATORE N. 1
- C2 CABINA INVERTER E TRASFORMATORE N. 2
- C3 CABINA INVERTER E TRASFORMATORE N. 3
- C4 CABINA INVERTER E TRASFORMATORE N. 4
- C5 CABINA INVERTER E TRASFORMATORE N. 5
- C6 CABINA INVERTER E TRASFORMATORE N. 6
- A CABINA DI CONSEGNA
- B1 LOCALE AUSILIARI/DEPOSITO/MANUTENZIONE
- B2 LOCALE AUSILIARI/DEPOSITO/MANUTENZIONE
- CABINA DI CONSEGNA
- CABINA INVERTER E TRASFORMATORE
- LOCALE AUSILIARI/DEPOSITO E MANUTENZIONE
- RECINZIONE CON PALI DI CASTAGNO E RETE A MAGLIA LARGA
- LIMITE DI PROPRIETA'
- INGRESSO/USCITA

## COMUNE DI BRINDISI



Realizzazione di un impianto Agrovoltaico della potenza in DC di 17,998 MW e AC di 15,000 MW, denominato "BARONINUOVI", in località Casignano nel comune di Brindisi e delle relative opere di connessione alla Rete di Trasmissione dell'energia elettrica Nazionale (RTN), nell'ambito del procedimento P.U.A. ai sensi dell'art. 27 del D.Lgs. 152/2006 e s.m.i.

<b>ELABORATO:</b> Elaborato grafico particolari costruttivi cabine impianto		<b>Data:</b> Ottobre 2021	
<b>NOME DOCUMENTO:</b> BAN_49_Elaborato grafico Strutture cabine		<b>Potenzia DC</b> 17,998 MW <b>Potenzia AC</b> 15,000 MW	
<b>PROGETTISTA:</b> Ing. Alessandro Massaro		<b>SVILUPPATORE:</b> np enne.pi.studio s.r.l. Lungomare IX Maggio, 38 - 70132 Bari Tel/Fax: +39 080534068 - 0805346888 e-mail: pi@ennepi.studio.it	
<b>PROGETTO:</b> Particolare costruttivo: disegni, piante e sezioni delle cabine interne all'impianto agrovoltaico		<b>SCALA:</b> VARIE	
<b>PROGETTO:</b> Ing. Alessandro Massaro		<b>VERIFICATO:</b> Ing. Alessandro Massaro	
<b>PRIMA EMISSIONE:</b> Ing. Alessandro Massaro		<b>APPROVATO:</b> Baroninuovi Srl	
<b>DESCRIZIONE:</b> Particolare costruttivo: disegni, piante e sezioni delle cabine interne all'impianto agrovoltaico		<b>APPROVATO:</b> Baroninuovi Srl	