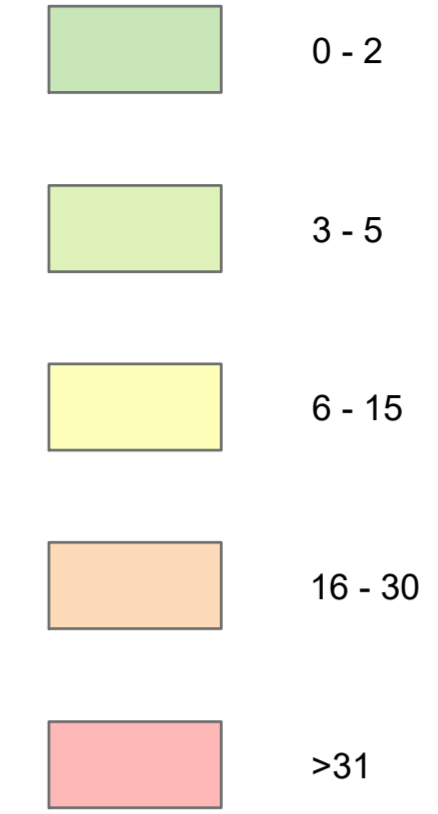


LEGENDA
Pendenza (gradi)

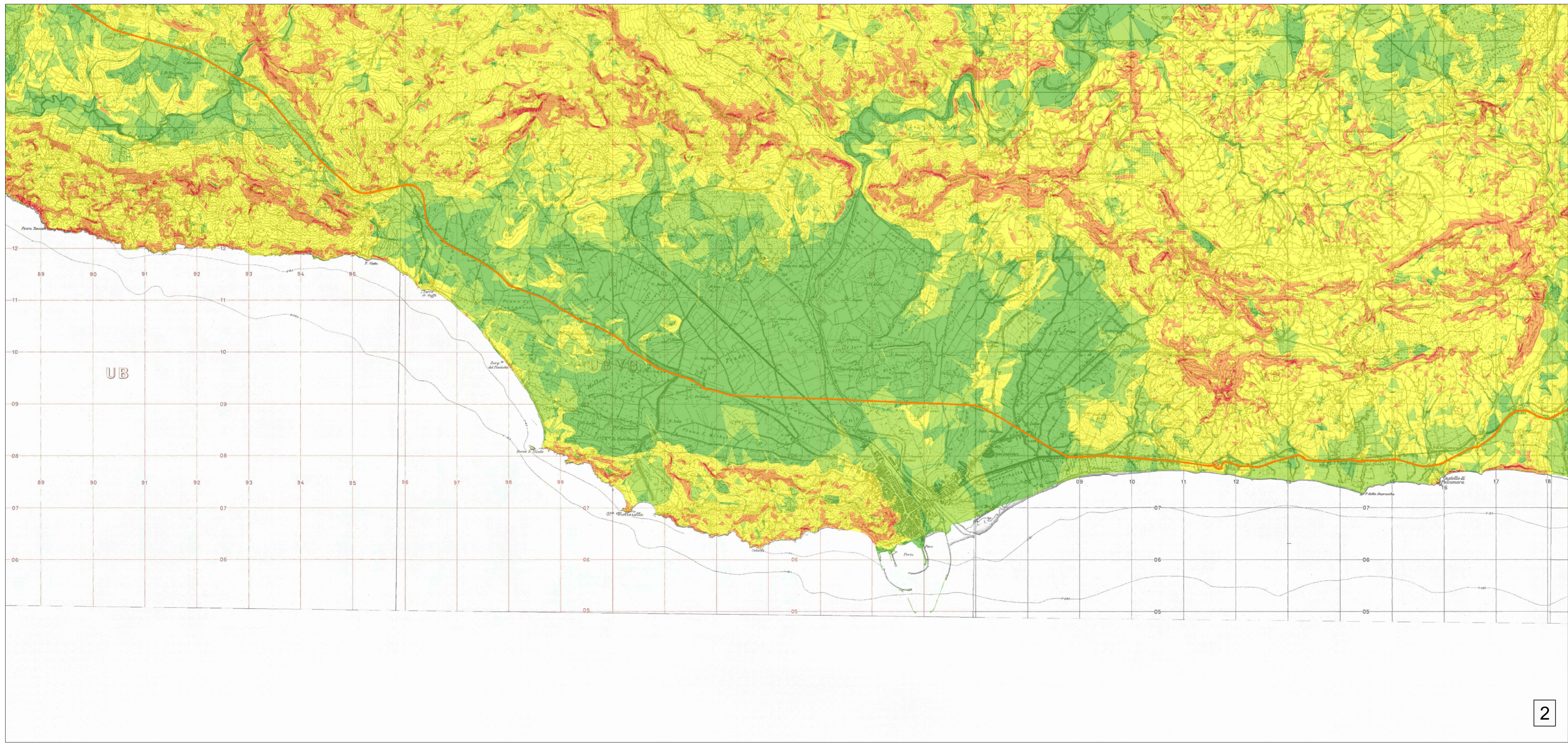
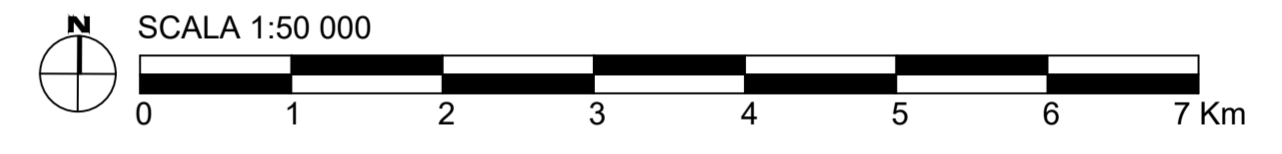


LEGENDA

CAVIDOTTO SUBACQUEO HVDC 500 kV (L=34km)

CAVIDOTTO TERRESTRE HVDC 500 kV (L=124km)

Fonte: www.sitr.regione.sicilia.it/










PROGETTO DI UNA CENTRALE EOLICA OFFSHORE GALLEGGIANTE NEL CANALE DI SICILIA DENOMINATA "SICILY SOUTH" E DELLE RELATIVE OPERE DI CONNESSIONE ALLA RETE ELETTRICA NAZIONALE

STUDIO PRELIMINARE AMBIENTALE
Art. 21, D.Lgs. n. 152/2006 - DEFINIZIONE DEI CONTENUTI SIA (SCOPING)

OPERAZIONE:					
COMMITTENTE:	 AVAPA ENERGY	AVENHEXICON S.r.l. Viale Luigi Majno, 5 20122 - Milano C.F. e P.Iva 12219810962			
PROGETTISTA:	 MPOWER S.r.l. Dott. Ing. Edoardo Boscarino (Coordinatore Project Team)				
PROGETTISTA TEAM:	Dott. Arch. Attilio Massarelli (Staff di Coordinamento e Rendering) Dott. Ing. Giovanni Battaglia (Staff di Coordinamento) Dott. Geol. Alessandro Treffietti (GIS) Dott. Geol. Damiano Gravina (GIS) Dott. Ing. Elio Occhino (Acustica Ambientale) Dott. Geol. Salvatore Bannò (Geologia) Dott. Geol. Stefania Serra (Aspetti Naturalistici ed Ambientali)	Dott. Ing. Muhammad Saqib (Aspetti strutturali e geotecnici) Dott. Ing. Alessandro Cali (Aspetti aeronautici) Geom. Antonio Fleri (Aspetti demaniali) Dott. Rosario Pignatello - IBLARCHE S.r.l.s. (Aspetti Archeologici) Dott. Ing. Giancarlo Guenzi - ENERGOCONSULT S.r.l. (Impianti elettrici) Dott. Ing. Gianni Barletta (Impianti elettrici)			
OGGETTO:	SCOPING PRELIMINARE AMBIENTALE				
REV.	DATA	OGGETTO DELLA REVISIONE	ELABORAZIONE	VERIFICA	APPROVAZIONE
00	20-10-2022	EMISSIONE PER SCOPING PRELIMINARE	AM	AM	EB
SCALA: 1 : 50 000 CODICE DOCUMENTO: CODICE ELABORATO:					
FORMATO: A1 D.064a.00					

E' vietata la riproduzione del presente documento, anche parziale, con qualsiasi mezzo, senza l'autorizzazione di MPOWER S.r.l.