

Schemi per strade tipo C ed F extraurbane
(extraurbane secondarie e locali extraurbane)

Decreto Ministeriale 10/07/2002 all.1

TAVOLA 61

Lavori sulla banchina

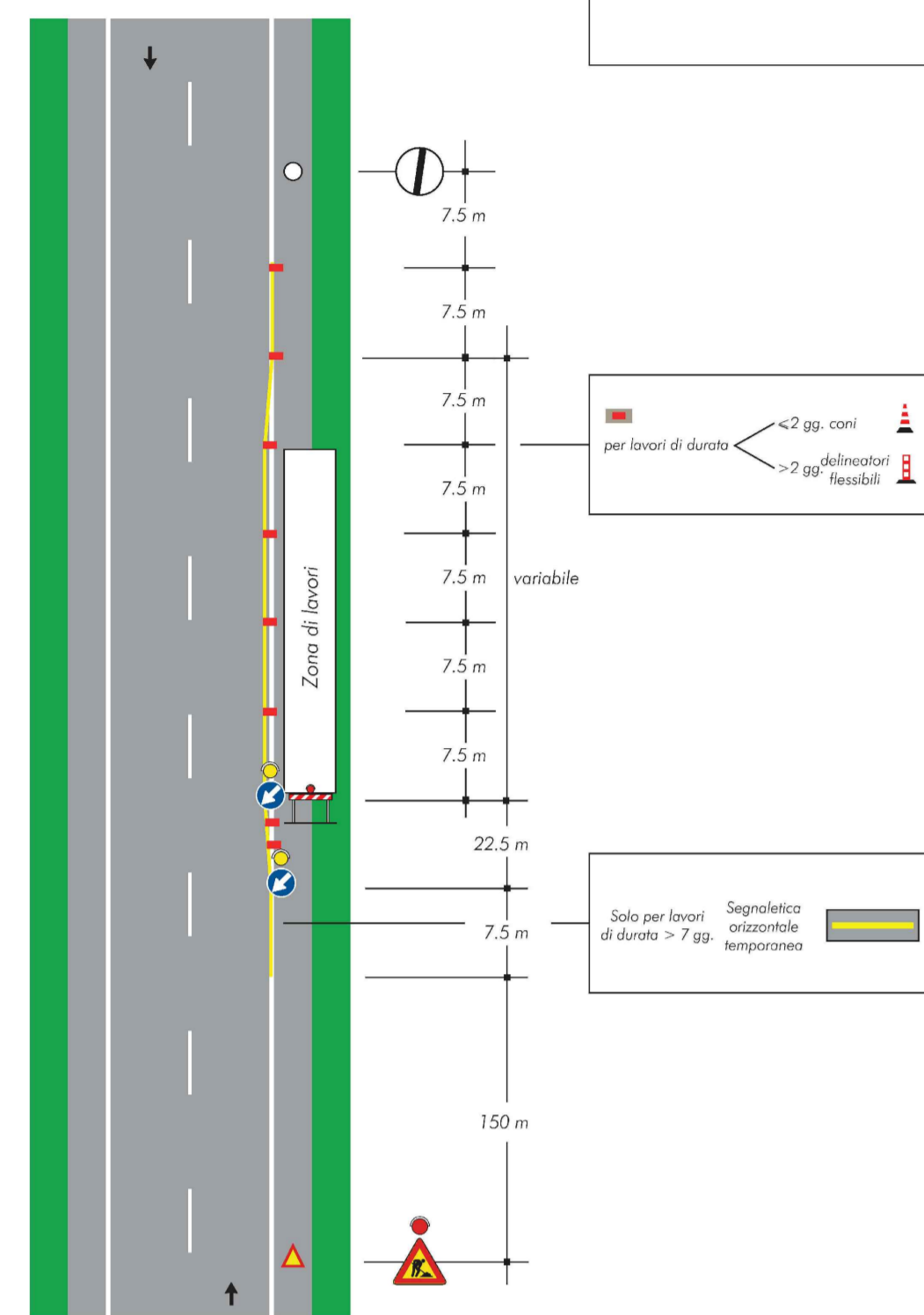


TAVOLA 63

Lavori sul margine della carreggiata

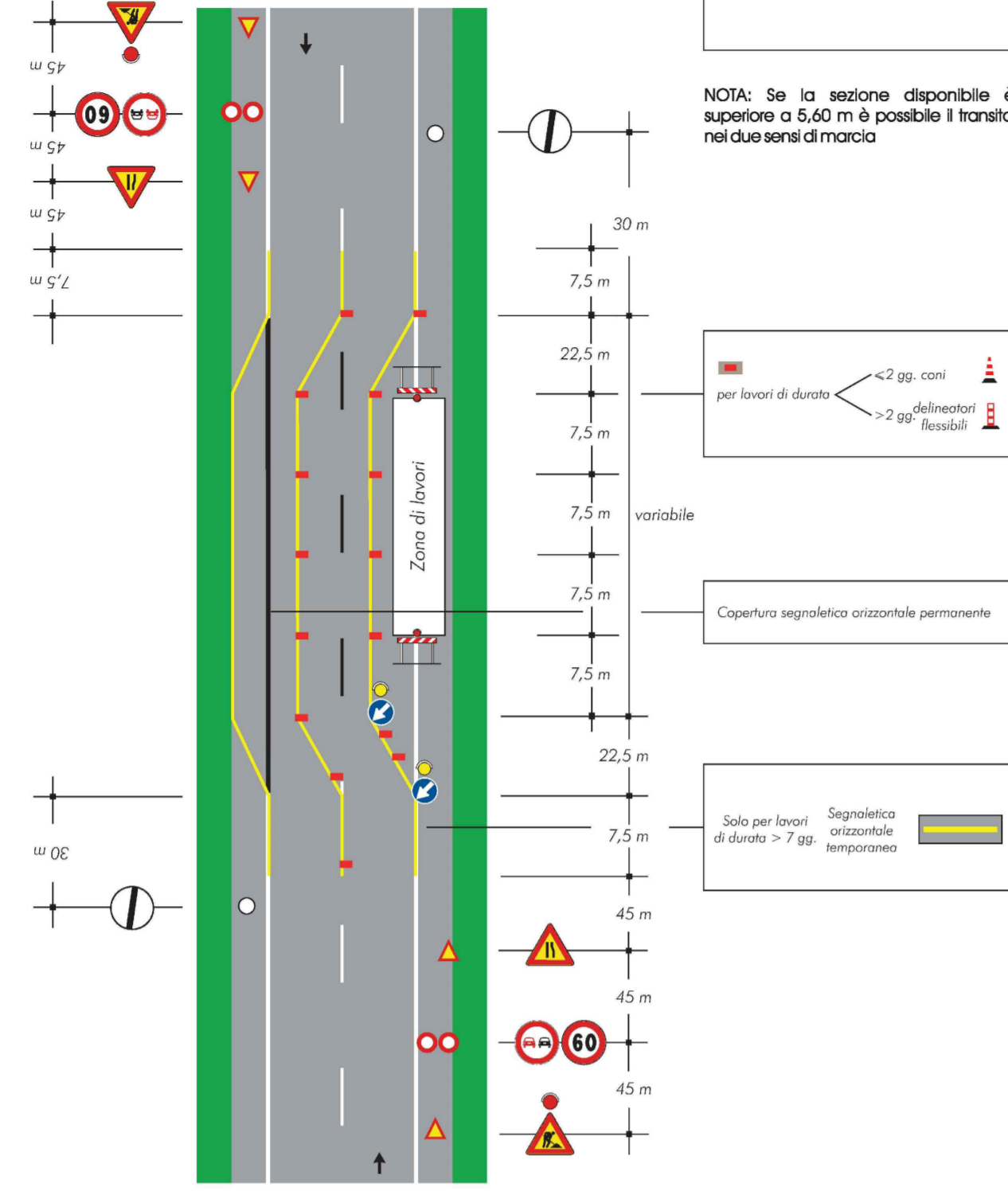


TAVOLA 64

Lavori sulla carreggiata con transito a senso unico alternato

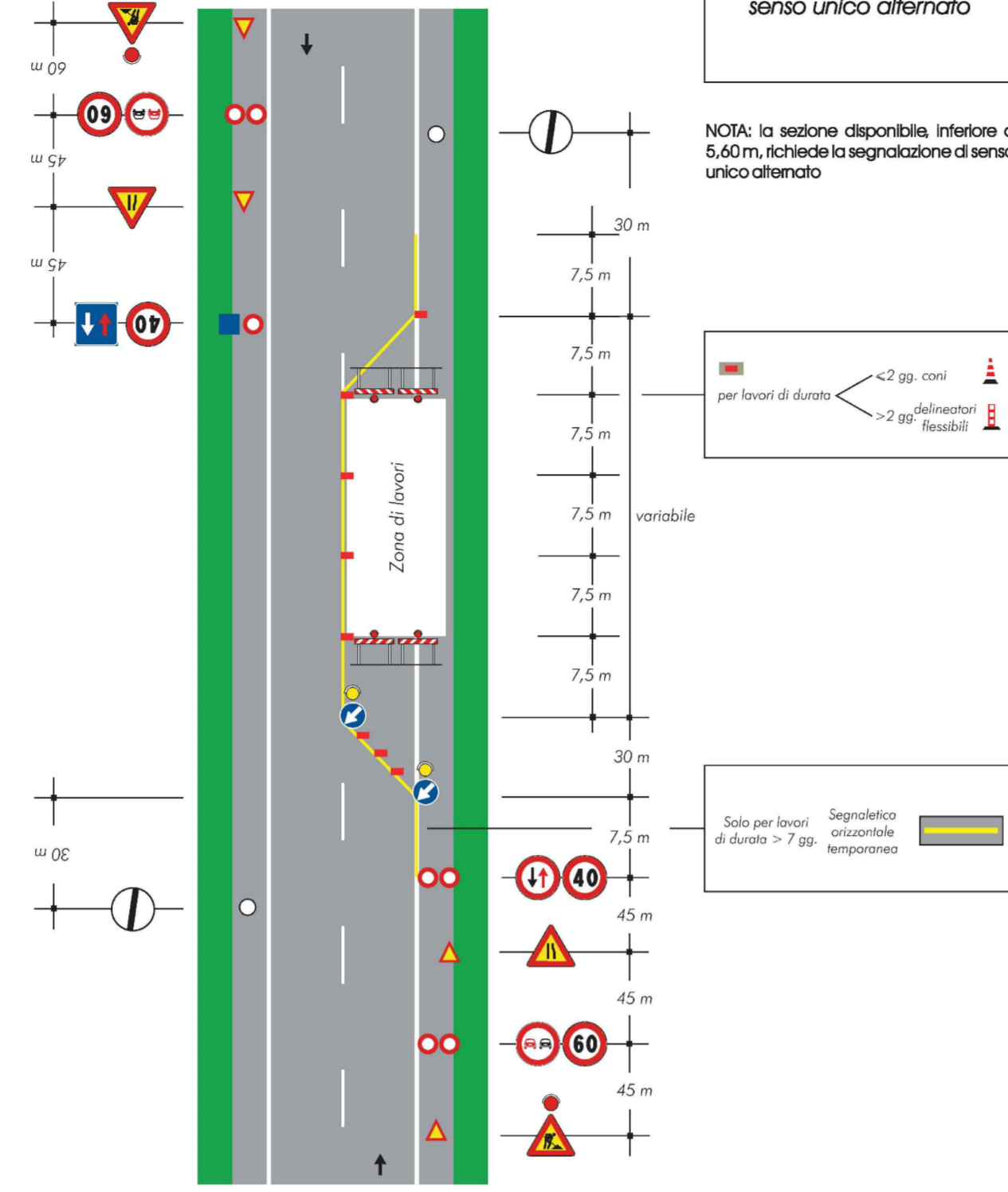


TAVOLA 67

Lavori a bordo carreggiata in corrispondenza di una intersezione

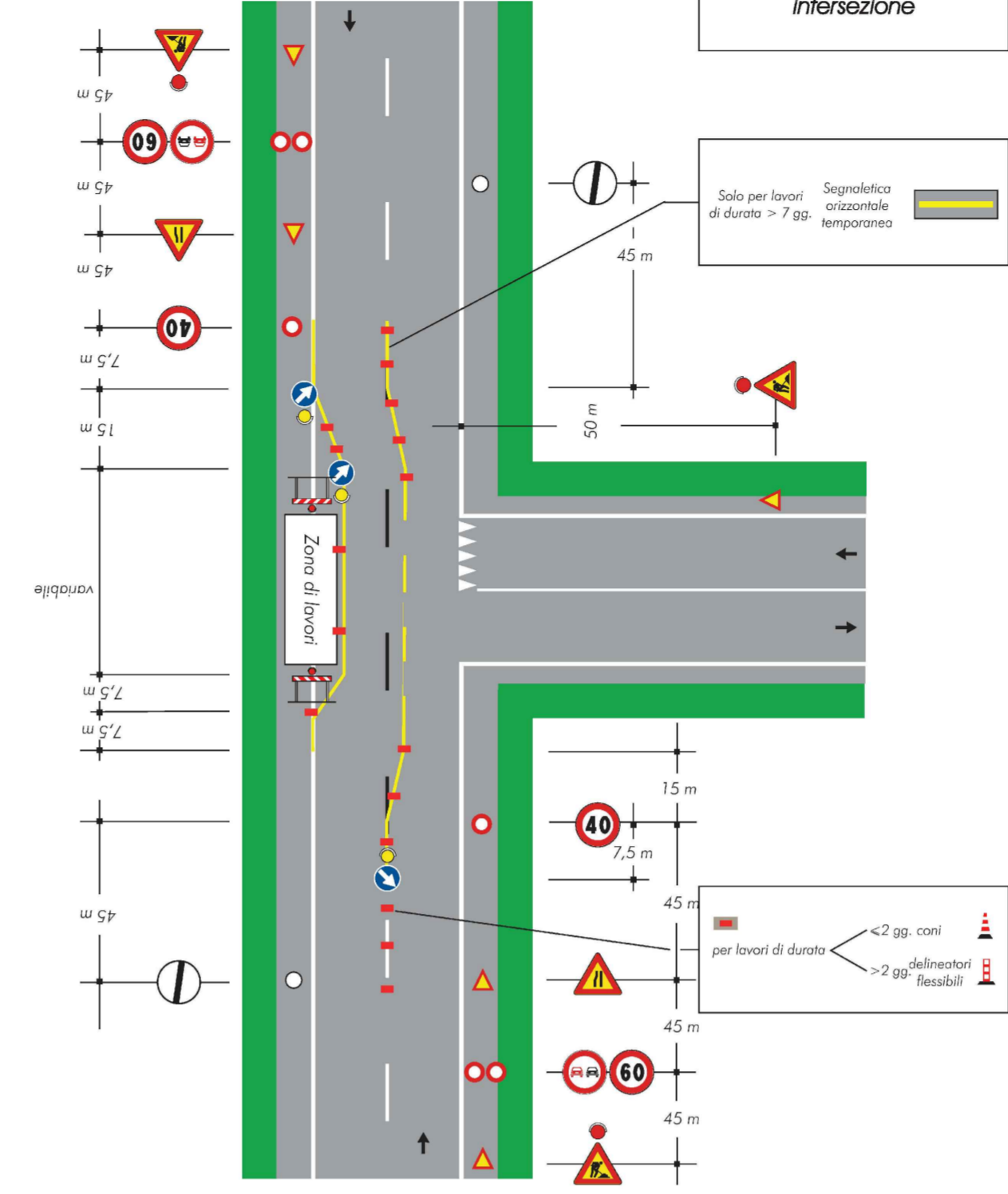


TAVOLA 68

Deviazione di un senso di marcia su altra strada

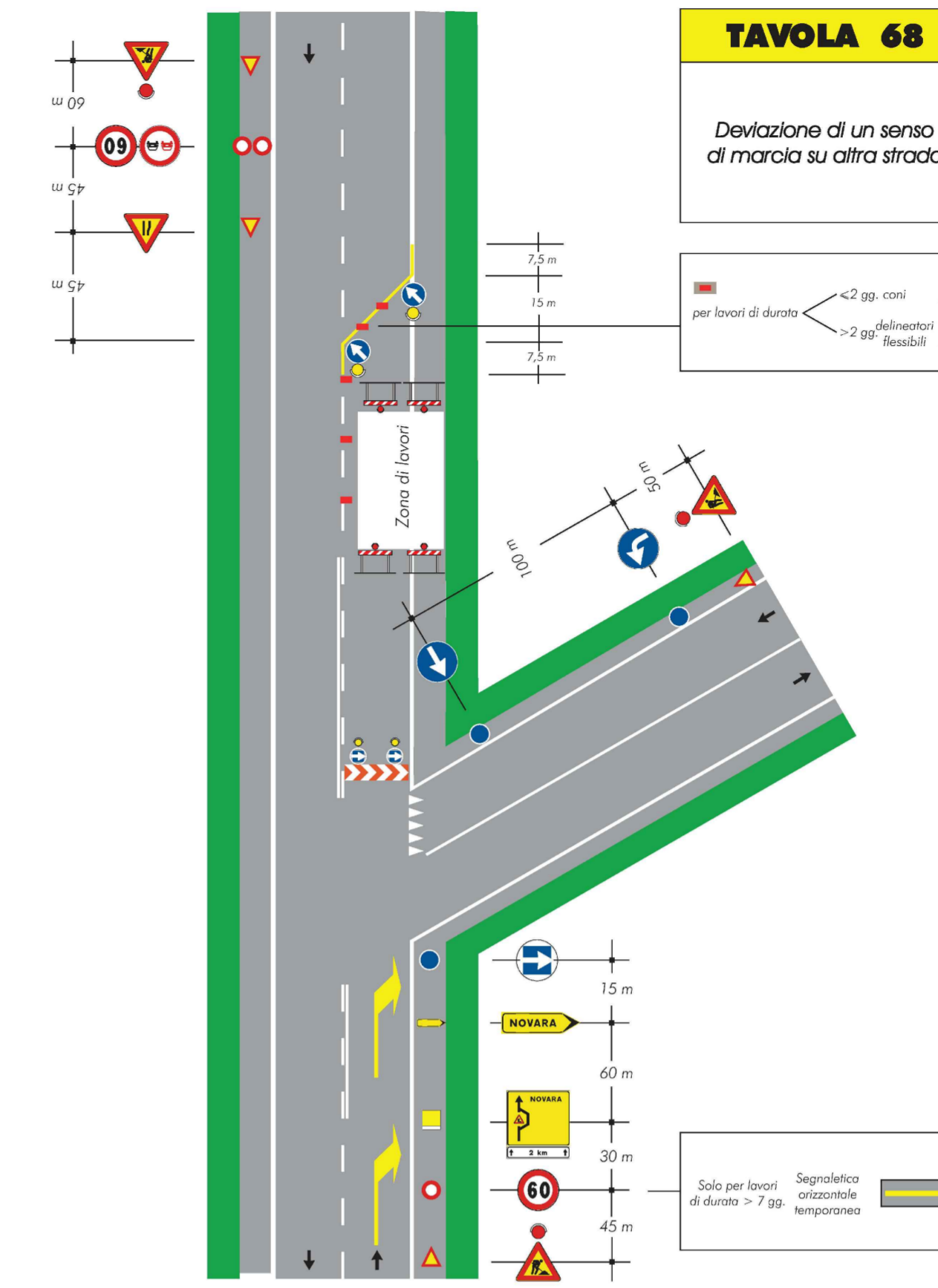
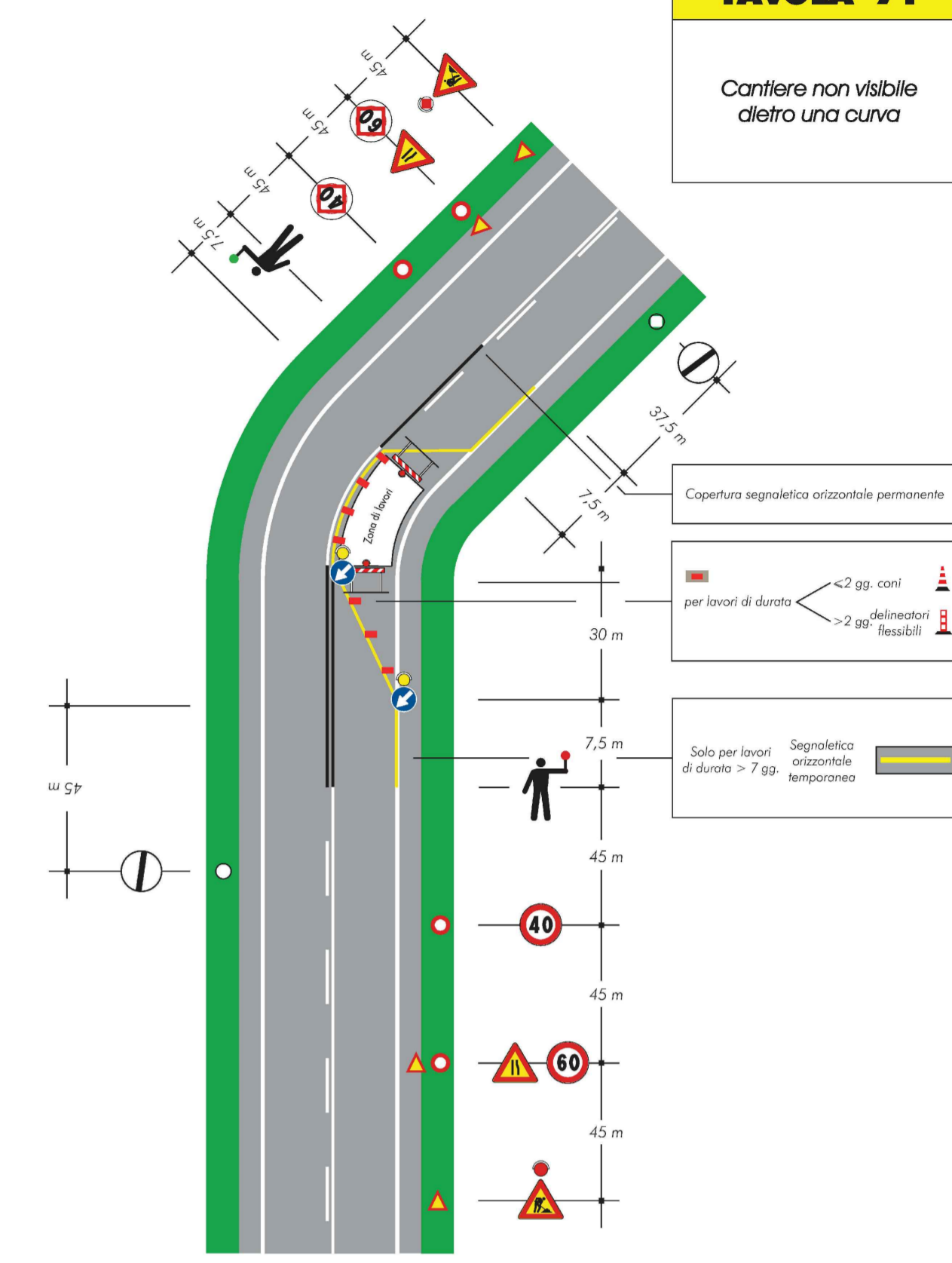


TAVOLA 71

Cantiere non visibile dietro una curva



Schemi per strade tipo E ed F urbane
(urbane di quartiere e locali urbane)

Decreto Ministeriale 10/07/2002 all.1

TAVOLA 79

Veicolo di lavoro al centro della carreggiata

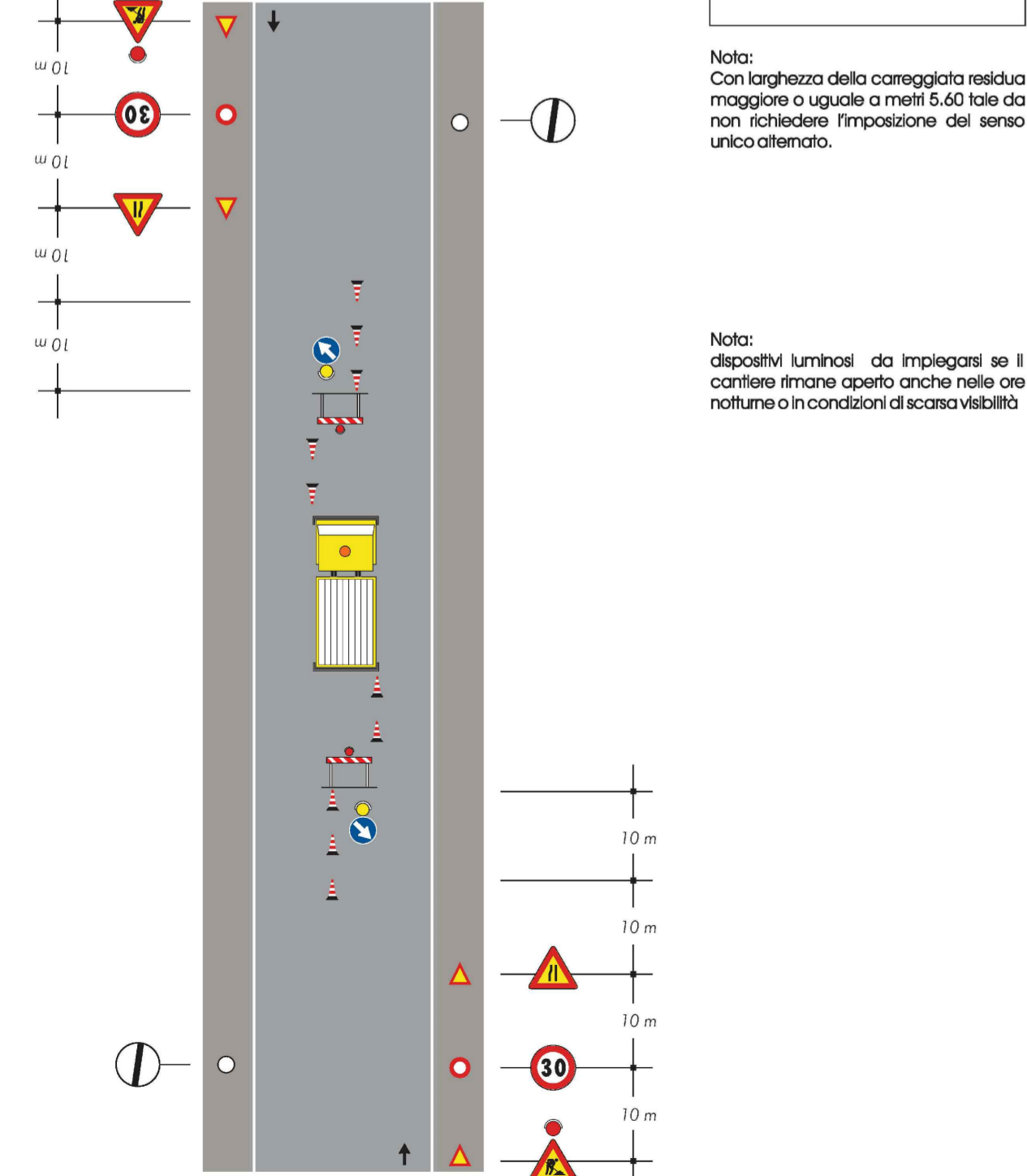


TAVOLA 80

Veicolo di lavoro accostato al marciapiede

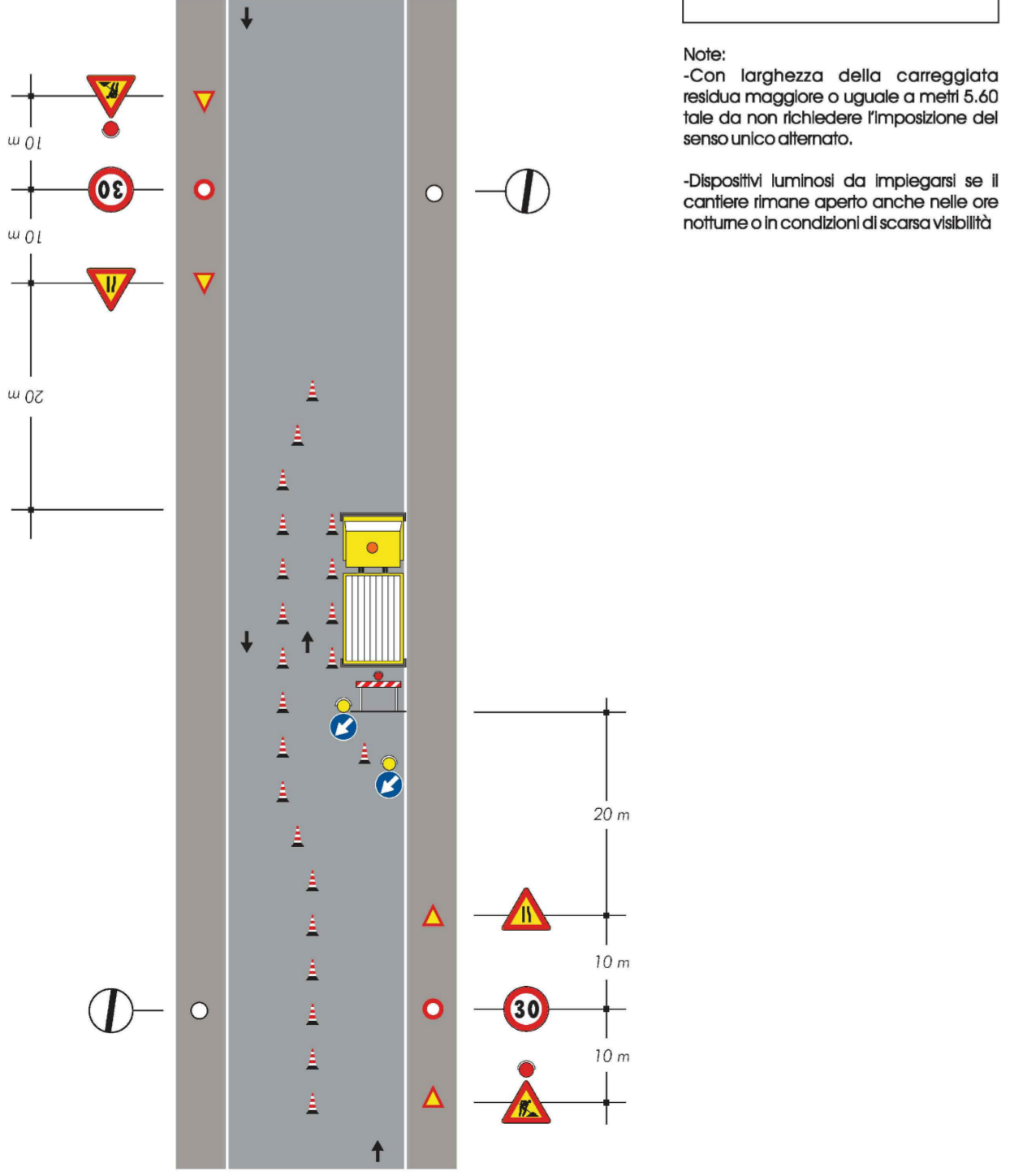


TAVOLA 81

Cantiere edile che occupa anche il marciapiede dellimitazione e protezione del percorso pedonale

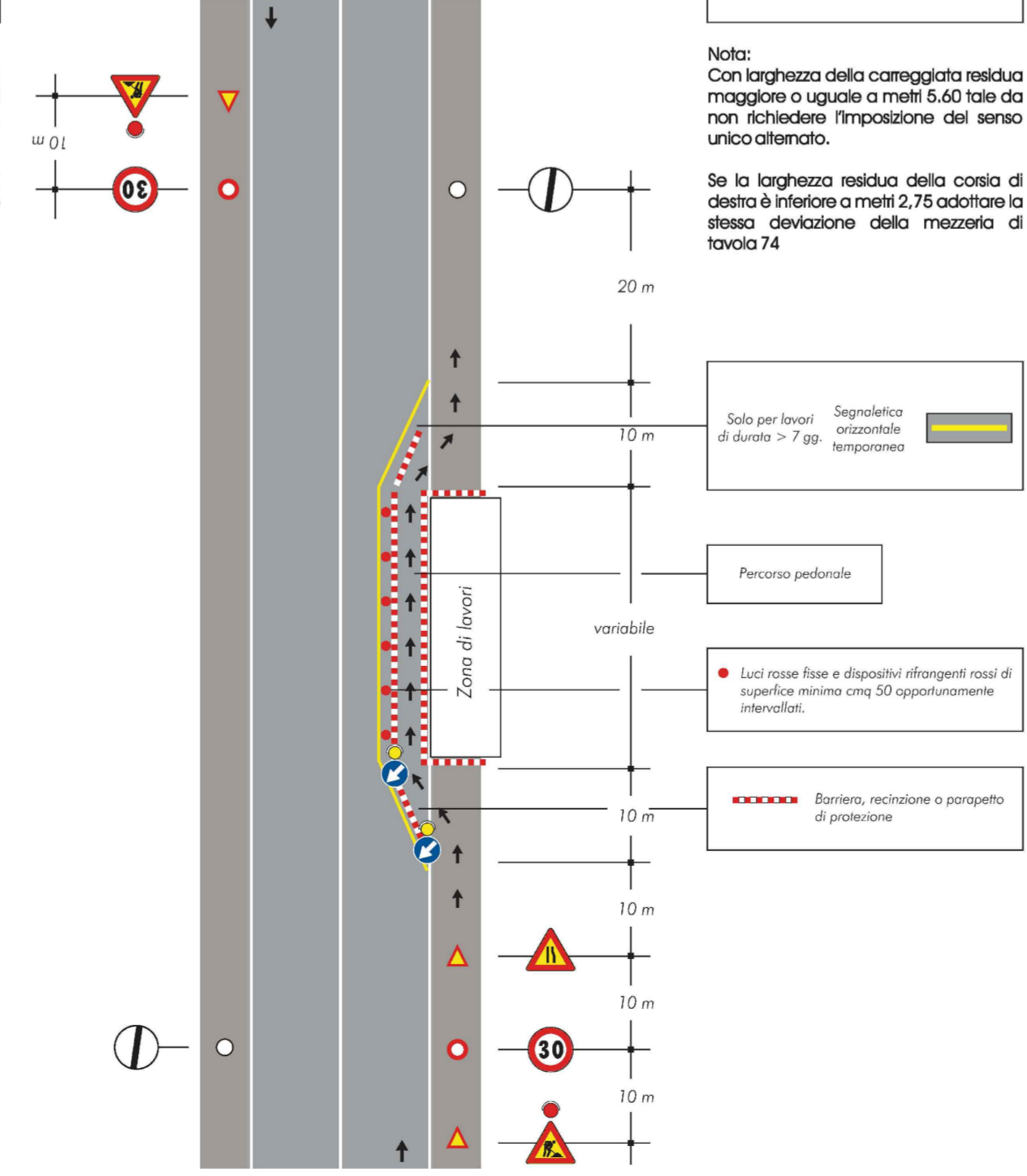


TAVOLA 82

Cantiere di breve durata con deviazione di uno dei due sensi di marcia

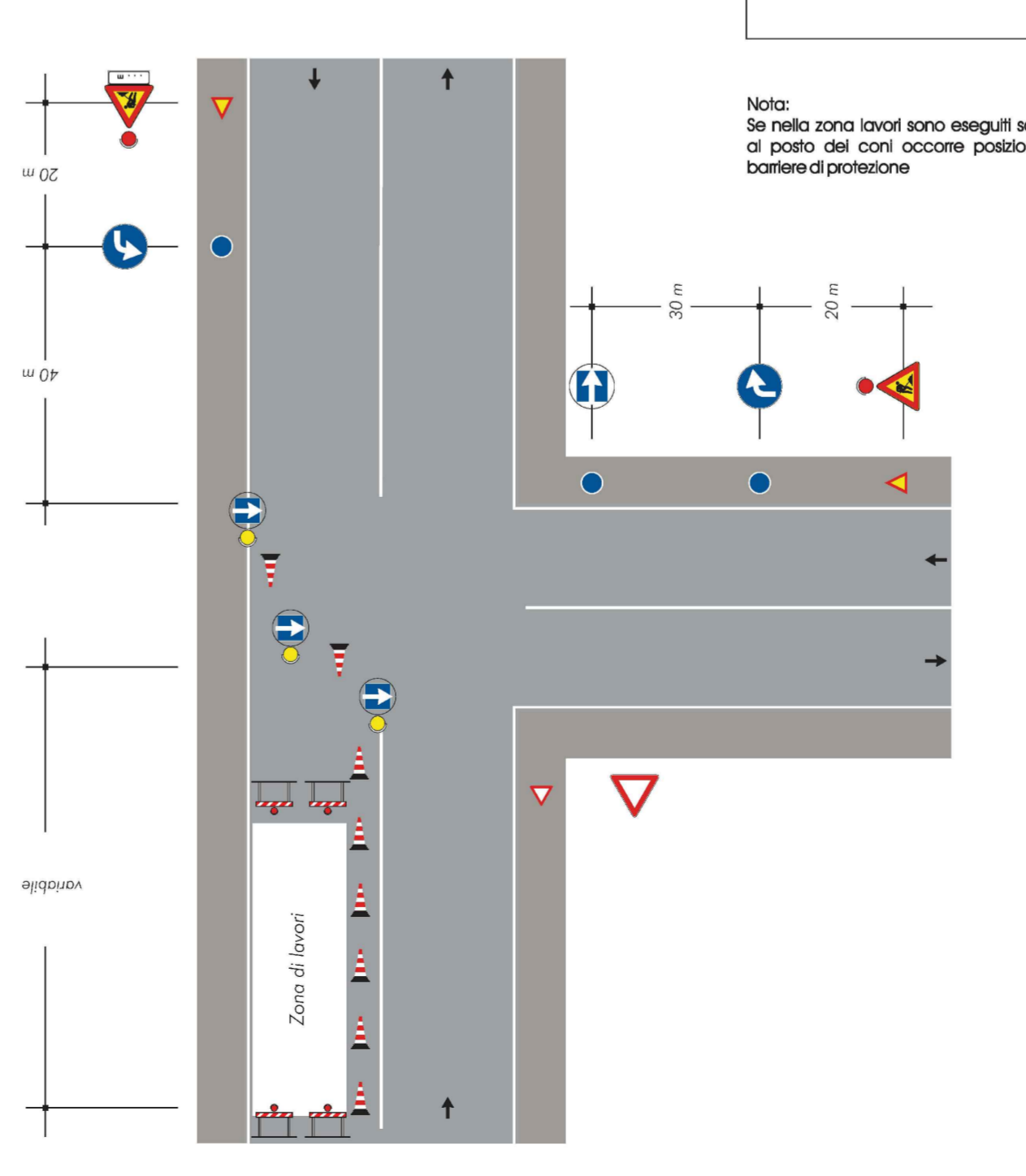
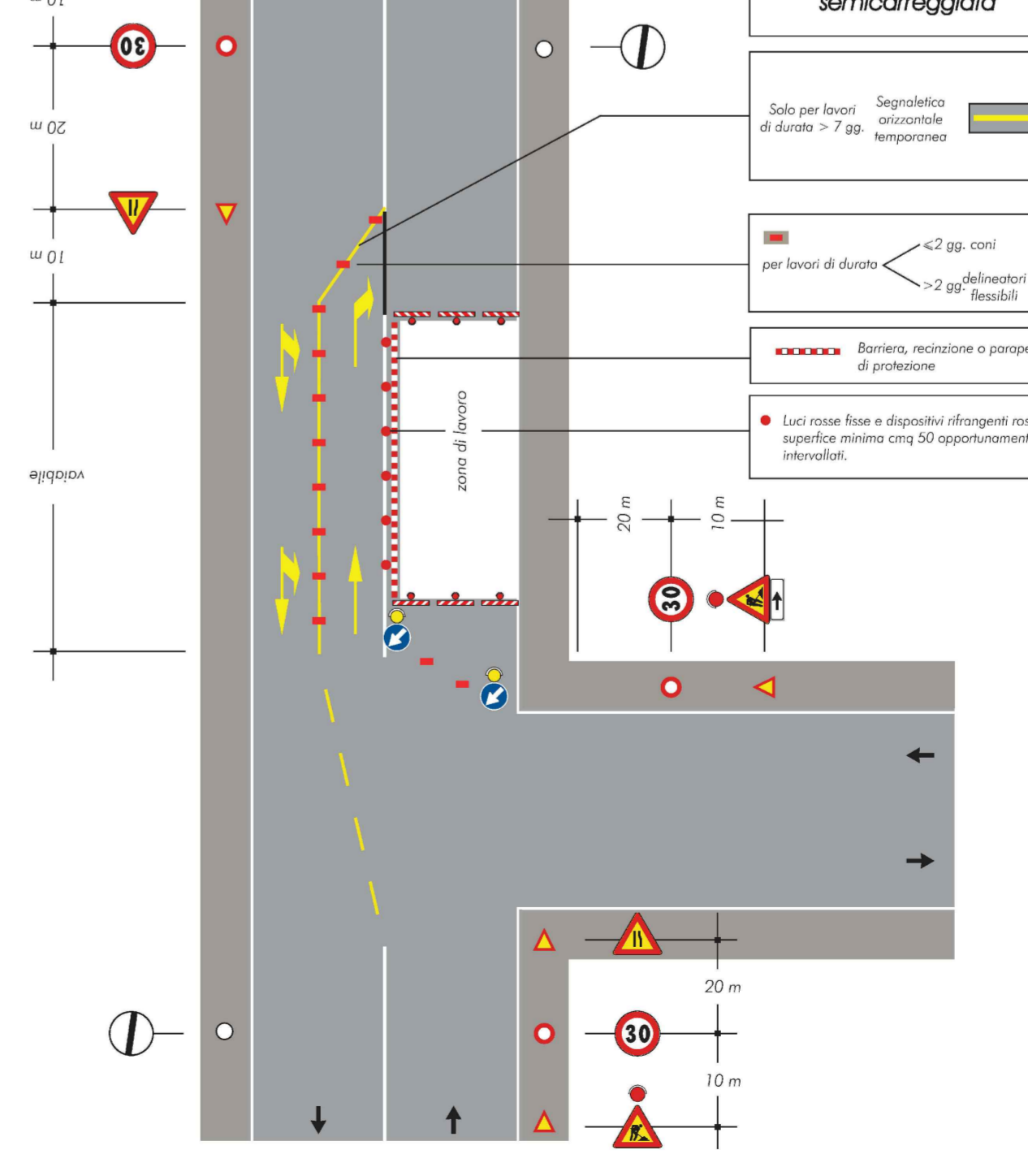


TAVOLA 84

Cantiere che occupa l'intera semicarreggiata transito dei due sensi di marcia sull'altra semicarreggiata



REGIONE PUGLIA
Provincia di Brindisi
COMUNI DI BRINDISI

OGGETTO: PROGETTO PER LA REALIZZAZIONE DI UN IMPIANTO AGRIVOLTAICO NEL COMUNE DI BRINDISI IN LOCALITÀ MAFFEI

COMITENTE: **LIGHTSOURCE RENEWABLE ENERGY ITALY SPV 10 S.R.L.**
Via Osservatorio, 7 Milano (MI)
C.F./P.IVA: 11015810964

PROGETTAZIONE	 PHEEDRA S.p.A. Via Lago di Nemi, 90 04121 - Taranto Tel. 099.77.22.52 - Fax 099.9870285 e-mail: info@pheedra.it web: www.pheedra.it	 SOUTHERNERGY S.p.A. Via del Commercio, 66 72017 - Chieri (TO) Tel. 081.33.1584 e-mail: info@southenergy.it web: www.southenergy.it
	Dott. Ing. Angelo Micolucci ORDINE INGEGNERI PROVINCIA TARANTO Sezione A Dott. Ing. MICOLUCCI Angelo Settore: Opere Abitative Industriali Infrastrutture	Dott. Ing. Iario Morciano

REV.	DATA	ATTIVITA'	REDDATTO	VERIFICATO	APPROVATO
5	Ottobre 2022	INTEGRAZIONI MINISTERO TRANSIZIONE ENERGETICA: n.0005789 - 11-08-2022	MS	AM	VS
4	-	-	-	-	-
3	-	-	-	-	-
2	-	-	-	-	-
1	Maggio 2020	PRIMA EMISSIONE	CD	AM	VS

OGGETTO DELL'LABORATORIO: TIPOLOGICI AREE DI CANTIERE STRADALE PER L'INSTALLAZIONE DEL CAVIDOTTO DI CONNESSIONE TRA IMPIANTO AGRIVOLTAICO ED SSE LATO UTENTE

FORMATO	SCALA	SOC.	CODICE DOCUMENTO	REV.	NOME FILE	FOGLI
A1	varie	MRR	CIV_TAV_018	05	MRR-CIV-TAV-018_05	4di5