



MINISTERO DELLA TRANSIZIONE ECOLOGICA
 Direzione regionale valutazioni ambientali - Divisione V - Procedure di Valutazione VIA e VAS
 Via Cristoforo Colombo, 44 00147 ROMA (Rm)
 Tel. 06 57225074 - 5070
 pec: va@PEC.mite.gov.it



AUTORITA' DI SISTEMA PORTUALE DEL MAR TIRRENO CENTRO SETTENTRIONALE
 PORTI DI ROMA E DEL LAZIO - CIVITAVECCHIA-FIUMICINO-GAETA
 Lungomare Caboto, 04024 GAETA (Lt)
 Tel. 0771 471096 Fax 0771 712664
 pec: protocollo@portidiroma.legalmailpa.it



COMUNE DI GAETA
 P.zza XIX Maggio, 10 04024 GAETA (Lt)
 Tel. 0771 4691 Fax 0771 462540
 pec: protocollo@pec.comune.gaeta.lt.it

PROMOTORE:

SANTAMARIA SRL

Via Docibile, 44 04024 GAETA (LT)
 P. IVA: 01019740594

Marco VAGNANI

Via Docibile, 44 04024 GAETA (LT)
 C.F.: VGNMRC73M27D708Y

SANTAMARIA SRL

VIA DOCIBILE, 44
 04024 GAETA (LT)
 P. IVA 01019740594

REDAZIONE STUDIO PRELIMINARE AMBIENTALE:



Rogedil Servizi s.r.l.

Via Ada Negri, 66 - 00137 ROMA
 Tel. 06 82002948 Fax 06 82097772
 email: servizi@rogedil.com

Progetto Ufficio Tecnico Rogedil Servizi srl
 Dott. Ing. Mariella COSIMI



PROGETTO:

**OPERE DI COMPLETAMENTO A PROTEZIONE E SALVAGUARDIA
 DEL MOLO SANTA MARIA**

PROGETTO DEFINITIVO

VERIFICA DI ASSOGGETTABILITA' A V.I.A.

(art. 19 del D.Lgs. 152/2006 e s.m.i. e D.M. 52/2015)

N° progetto	Commessa	N° progr.	N° elaborato	Rev	Cap	Tip
002 21	GAE SNT S	003	003 c	0	A	D

OGGETTO:

**STUDIO PRELIMINARE AMBIENTALE
 QUADRO DI RIFERIMENTO AMBIENTALE
 TAVOLE GRAFICHE**

Scala	Plot	File	Redatto	Controllato	Approvato
	Dim	00221GAESNTS003003c0AD Tipo	Ing. COSIMI	Ing. GUERRA	Ing. PORTOGHESI

DATA	REV	DESCRIZIONE	CODICE
D	0	Emissione per Approvazione Enti	2/21

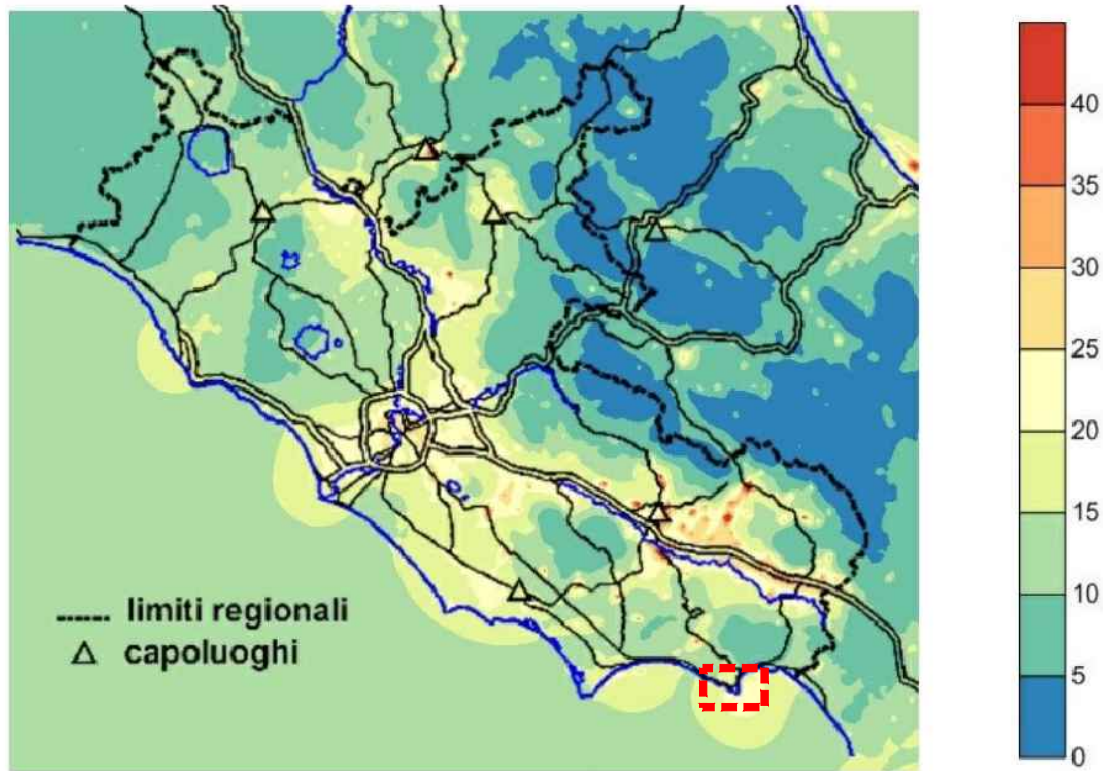
INDICE DELLE TAVOLE

QUADRO DI RIFERIMENTO AMBIENTALE

- 49. **QUALITÀ DELL'ARIA**
- 50a. **ACQUE MARINO COSTIERE – STATO QUALITATIVO**
- 50b. **INDICATORI AMBIENTALI DELLO STATO ECOLOGICO**
- 51. **CARTA GEOLOGICA – Scala 1:200.000**
- 52. **CARTA GEOLOGICA – Scala 1:10.000**
- 53. **CARTA LITOLOGICA – Scala 1:10.000**
- 54. **ECOSISTEMA MARINO – POSIDONIA OCEANICA**
- 55a. **CARTA DELL'USO DEL SUOLO 2000 – Scala 1:10.000**
Estratta dal Geoportale della Regione Lazio
- 55b. **CARTA DELL'USO DEL SUOLO 2000**
Estratta dal Geoportale della Regione Lazio - Legenda
- 56. **PAESAGGIO - EMERGENZE AMBIENTALI – GEOSITI**
- 57. **PAESAGGIO - EMERGENZE ANTROPICHE – BENI ARCHEOLOGICI**

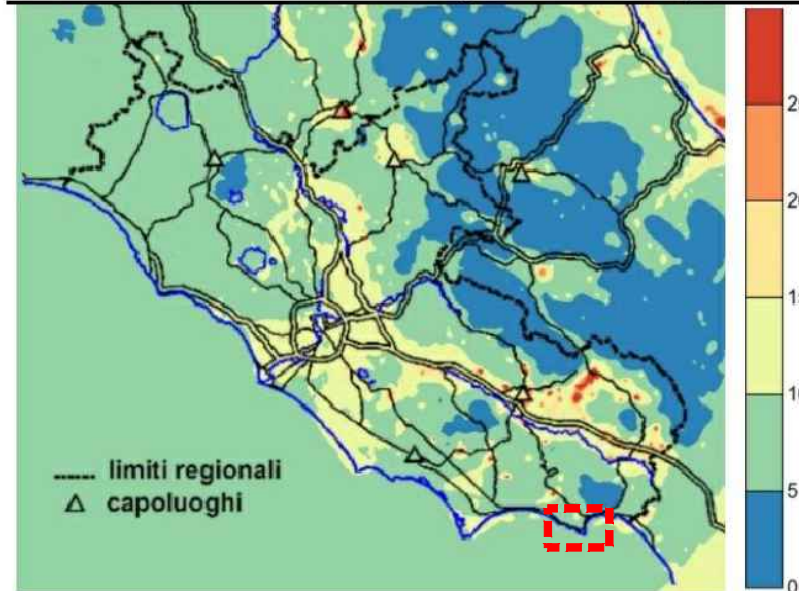
PM10 MEDIA ANNUA 2021

Dominio del Lazio (1 km x 1 km)



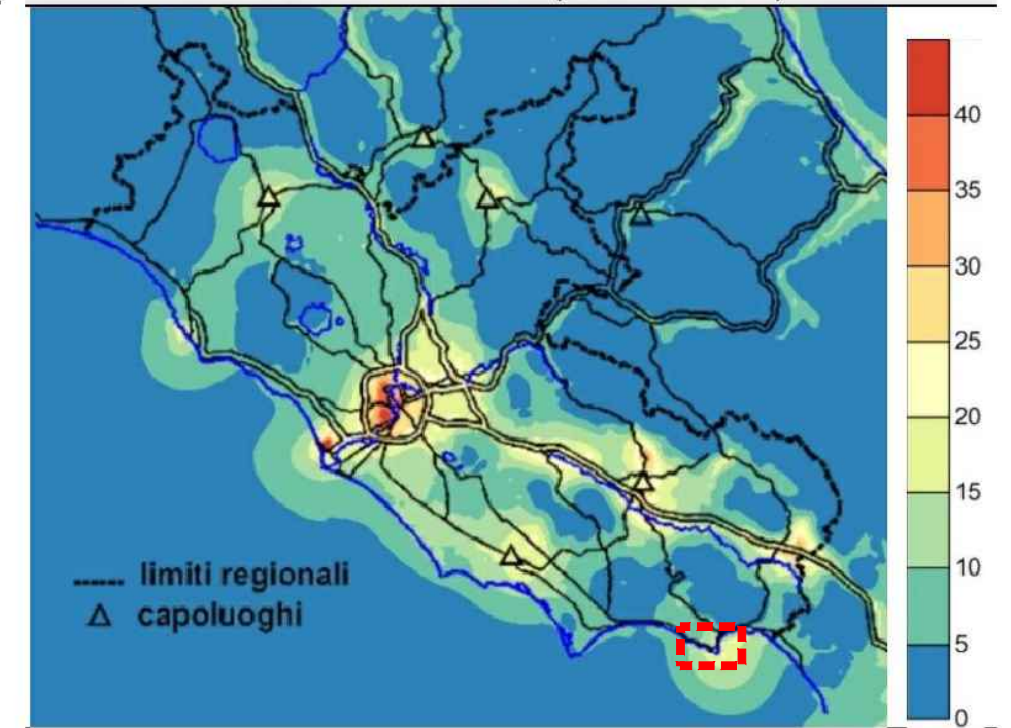
PM2.5 MEDIA ANNUA 2021

Dominio del Lazio (1 km x 1 km)



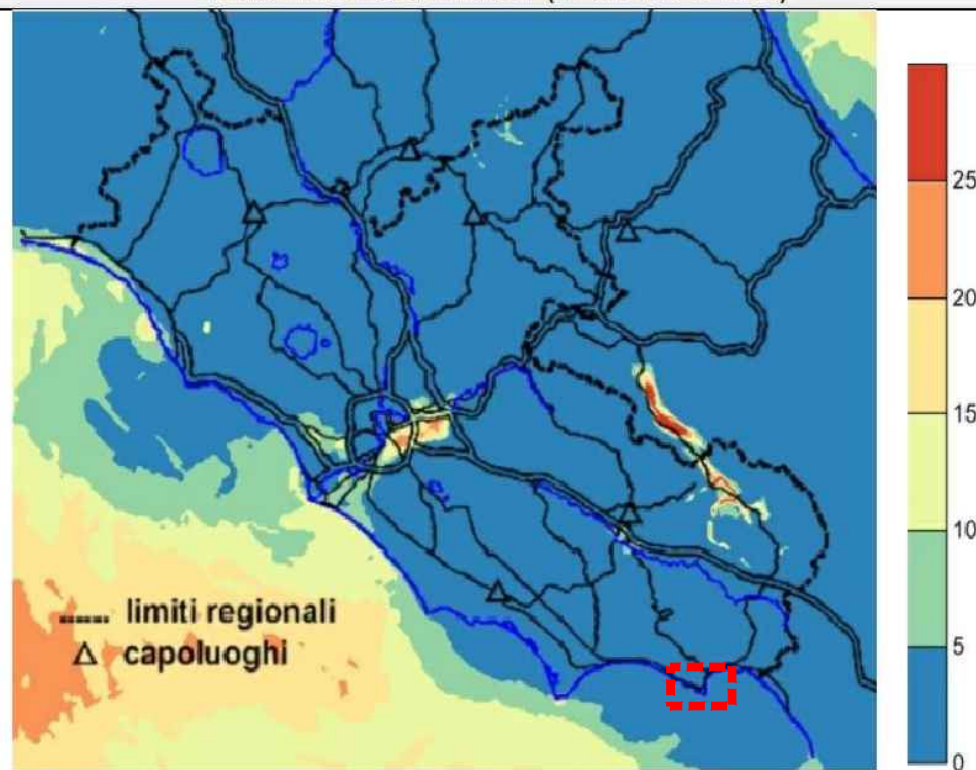
NO₂ MEDIA ANNUA 2021

Dominio del Lazio (1 km x 1 km)



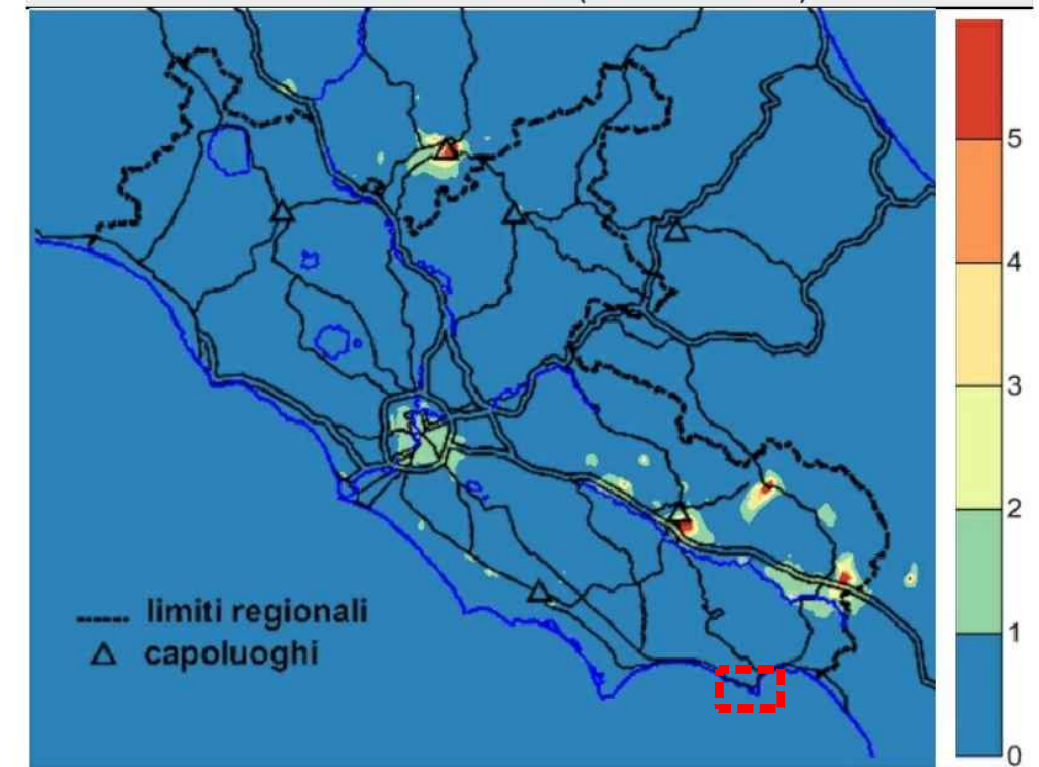
O₃ NUMERO SUPERAMENTI DEI 120 µg/m³ IN MASSIMA MEDIA MOBILE 2021

Dominio del Lazio (1 km x 1 km)

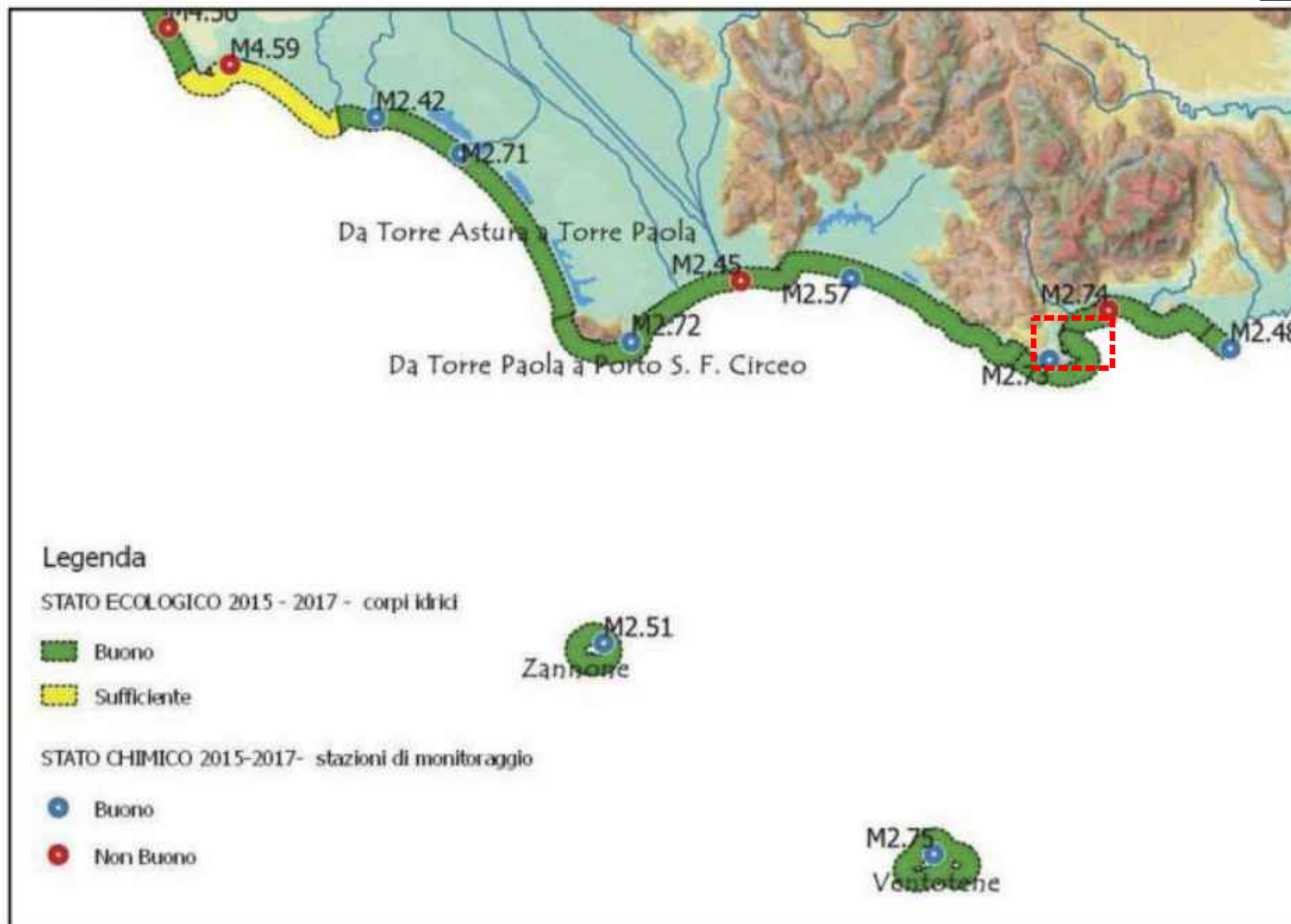


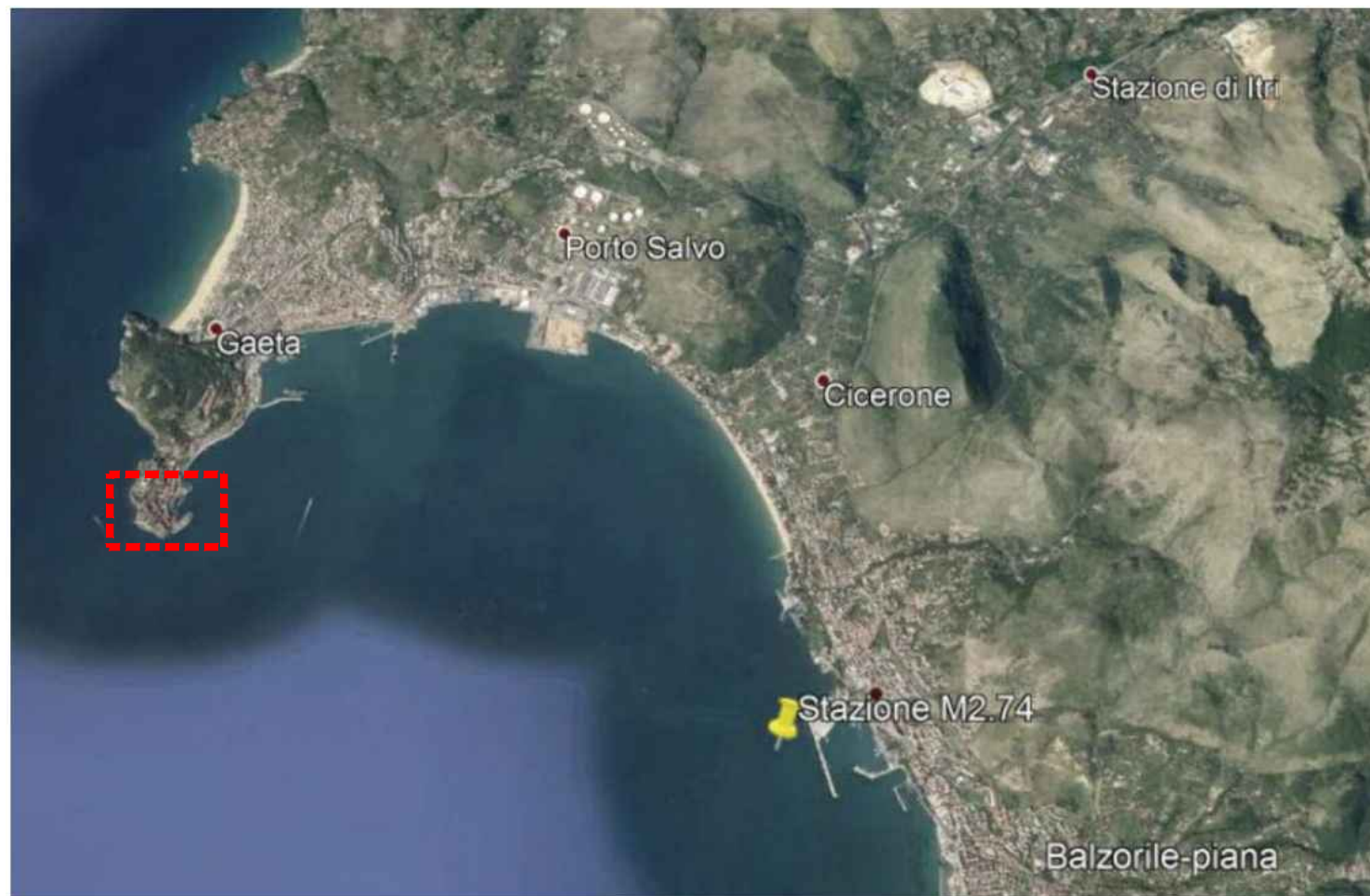
BENZENE MEDIA ANNUA 2021

Dominio del Lazio (1 km x 1 km)



--- AREA INTERVENTO





Ortofoto 7 - Mappa fisica con indicazione della stazione M2.74

Nel grafico 13 si riportano le concentrazioni dei principali raggruppamenti tassonomici per ciascun campione (o bimestre di campionamento).

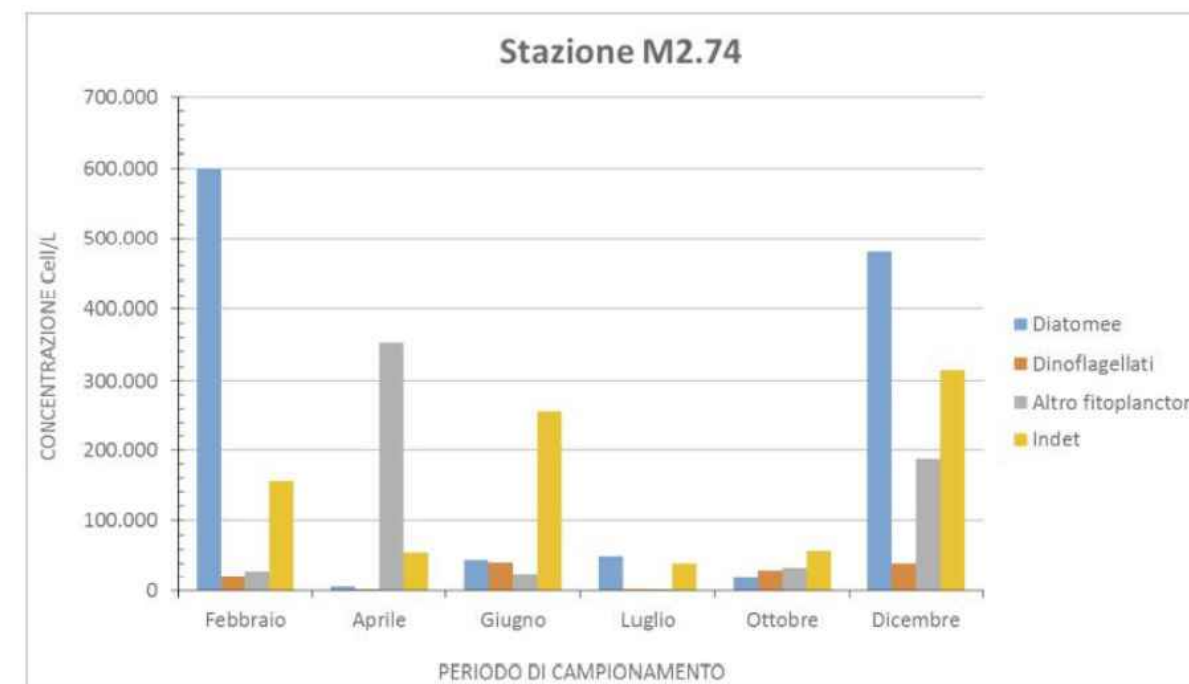


Grafico 13: Concentrazioni (in cell/L) mensile dei principali raggruppamenti tassonomici

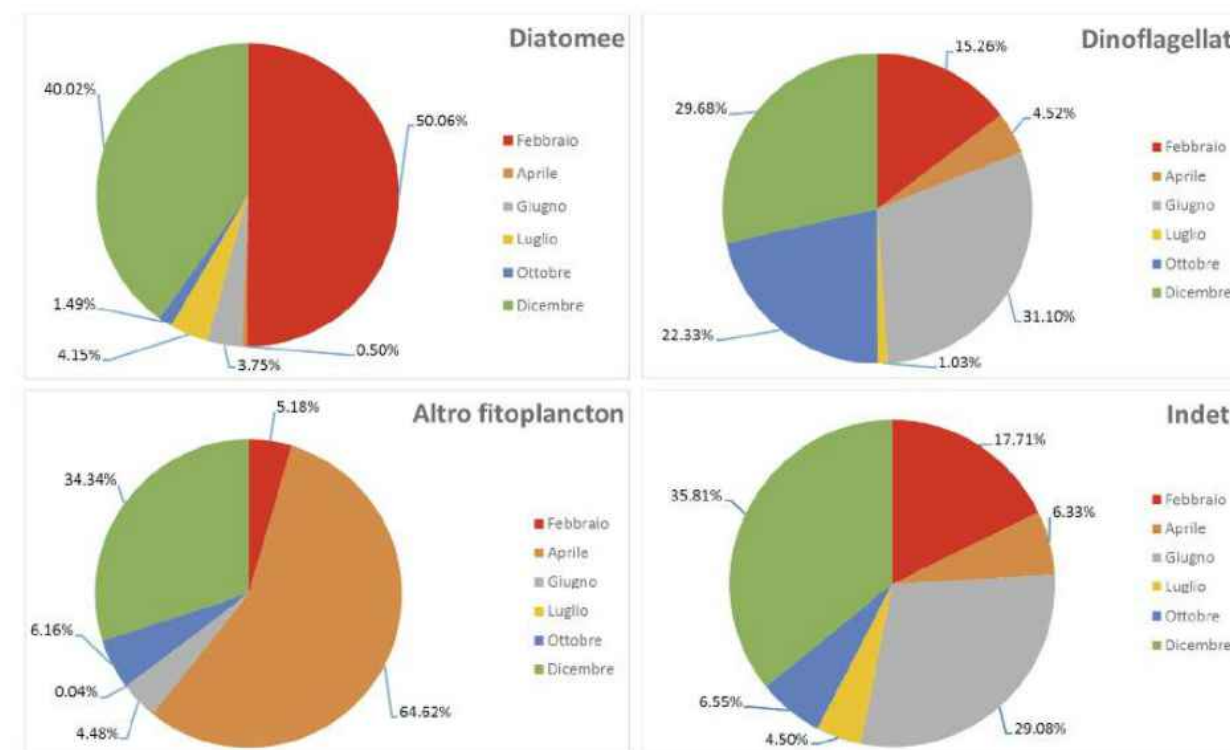
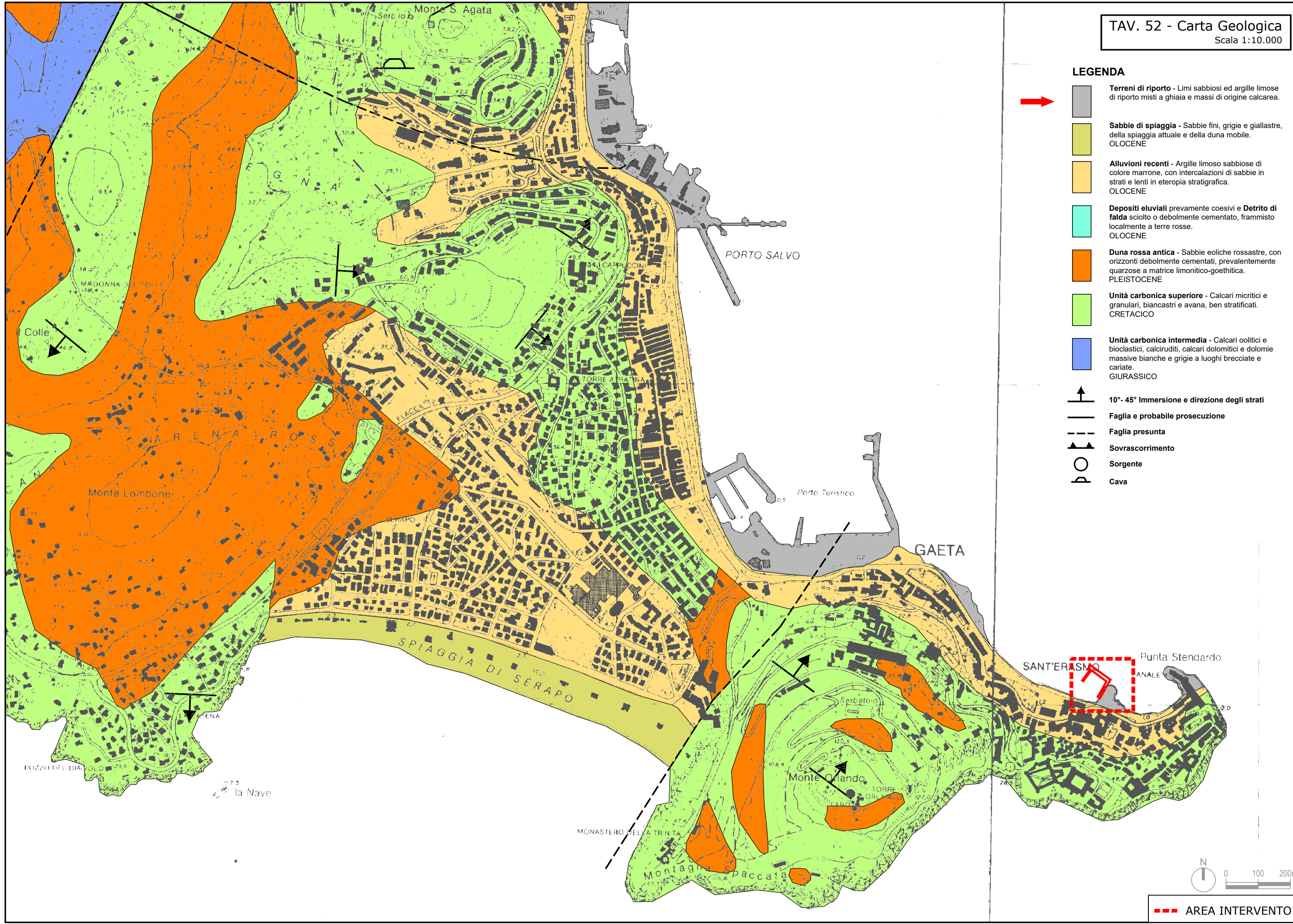


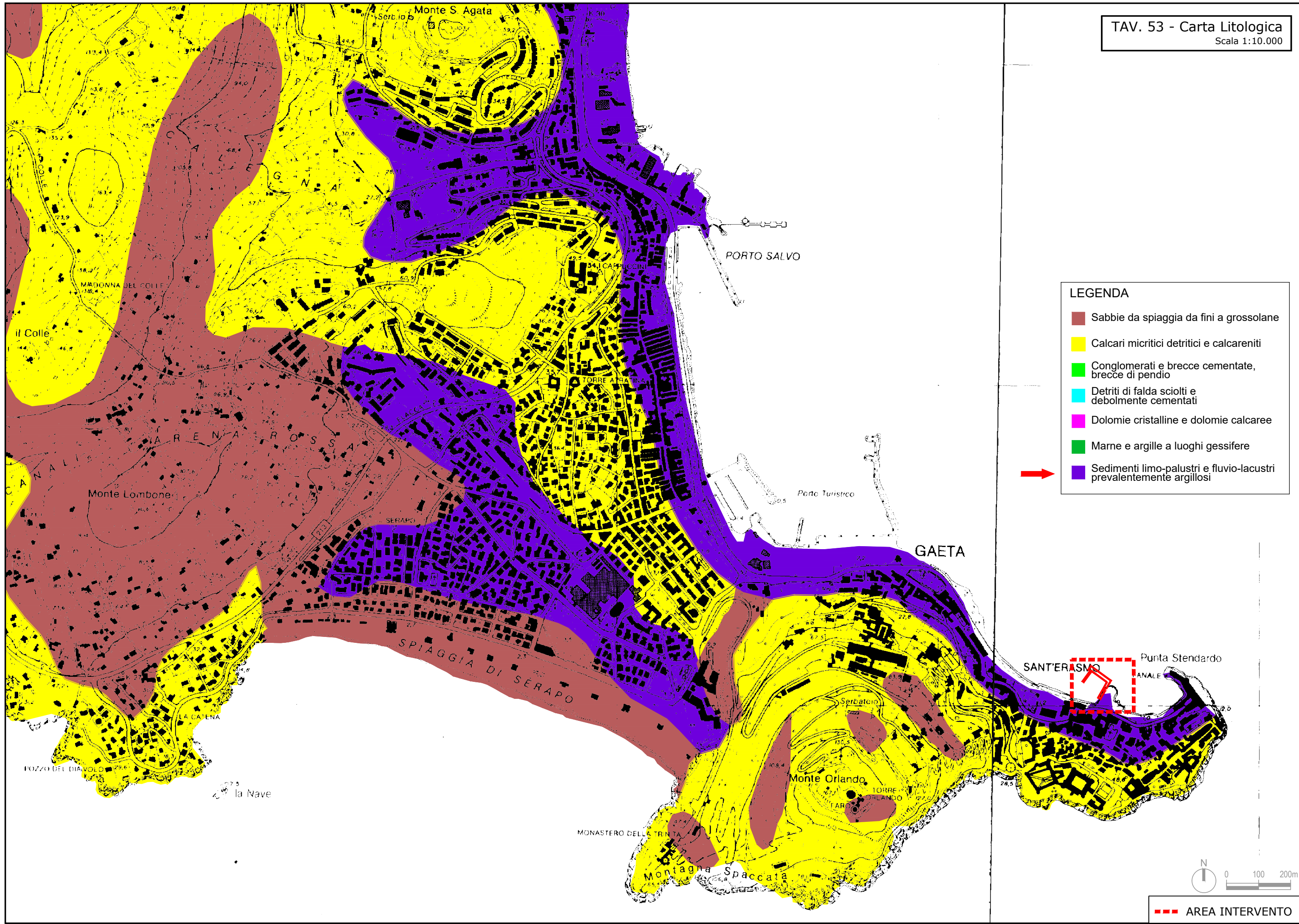
Grafico 14 : Percentuale mensile dei principali raggruppamenti tassonomici

LEGENDA

-  **Terreni di riporto** - Limi sabbiosi ed argille limose di riporto misti a ghiaia e massi di origine calcarea.
-  **Sabbie di spiaggia** - Sabbie fini, grigie e giallastre, della spiaggia attuale e della duna mobile. OLOCENE
-  **Alluvioni recenti** - Argille limose sabbiose di colore marrone, con intercalazioni di sabbie in strati e lenti in eteropia stratigrafica. OLOCENE
-  **Depositi eluviali prevalentemente coesivi e Detrito di falda** sciolto o debolmente cementato, frammisto localmente a terre rosse. OLOCENE
-  **Duna rossa antica** - Sabbie eoliche rossastre, con orizzonti debolmente cementati, prevalentemente quarzose a matrice limonitico-goethitica. PLEISTOCENE
-  **Unità carbonica superiore** - Calcarei micritici e granulari, biancastri e avana, ben stratificati. CRETACICO
-  **Unità carbonica intermedia** - Calcarei oolitici e bioclastici, calciruditi, calcari dolomitici e dolomie massive bianche e grigie a luoghi brecciate e cariate. GIURASSICO
-  **10° - 45° Immersione e direzione degli strati**
-  **Faglia e probabile prosecuzione**
-  **Faglia presunta**
-  **Sovrascorrimento**
-  **Sorgente**
-  **Cava**



--- AREA INTERVENTO

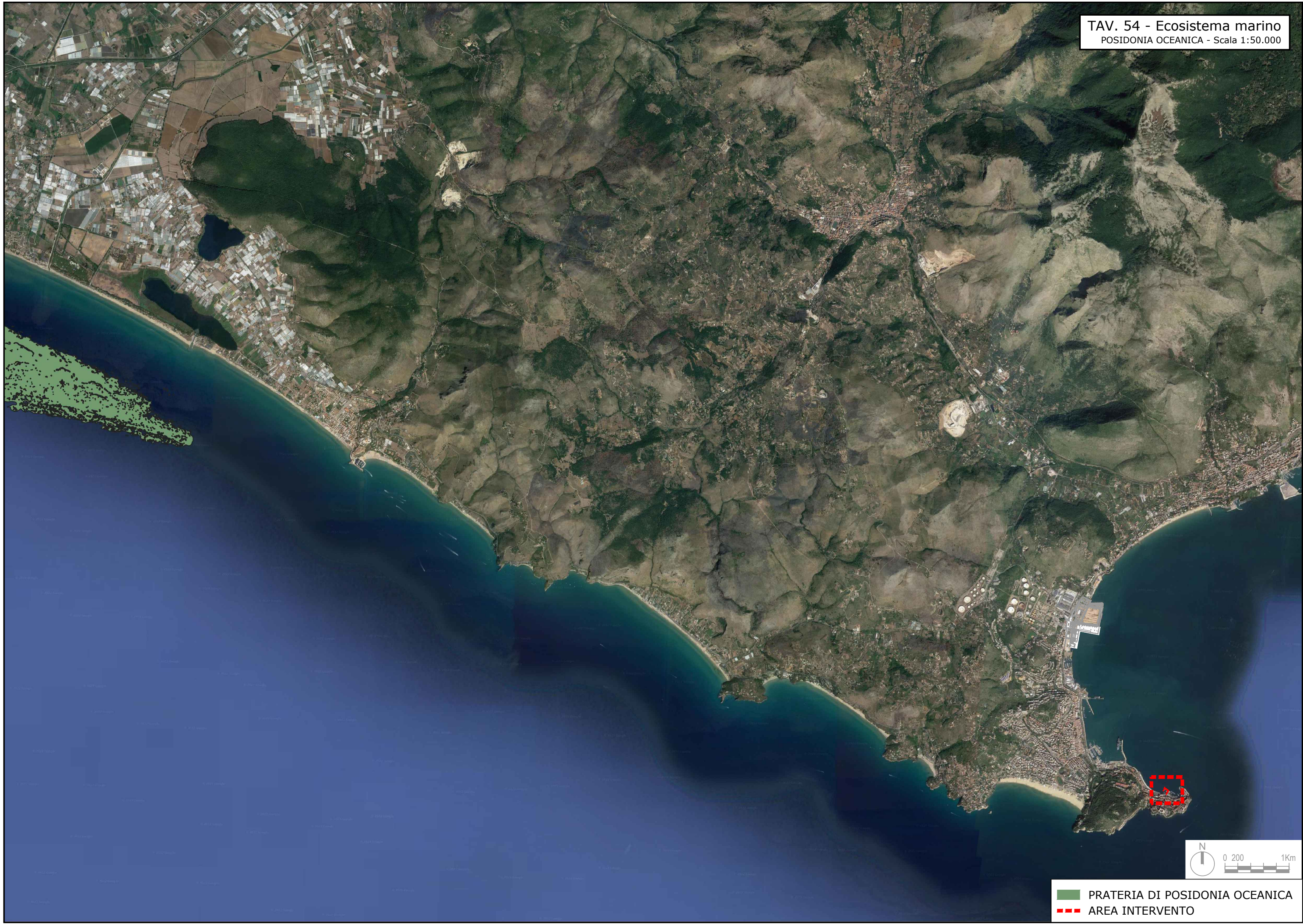


LEGENDA

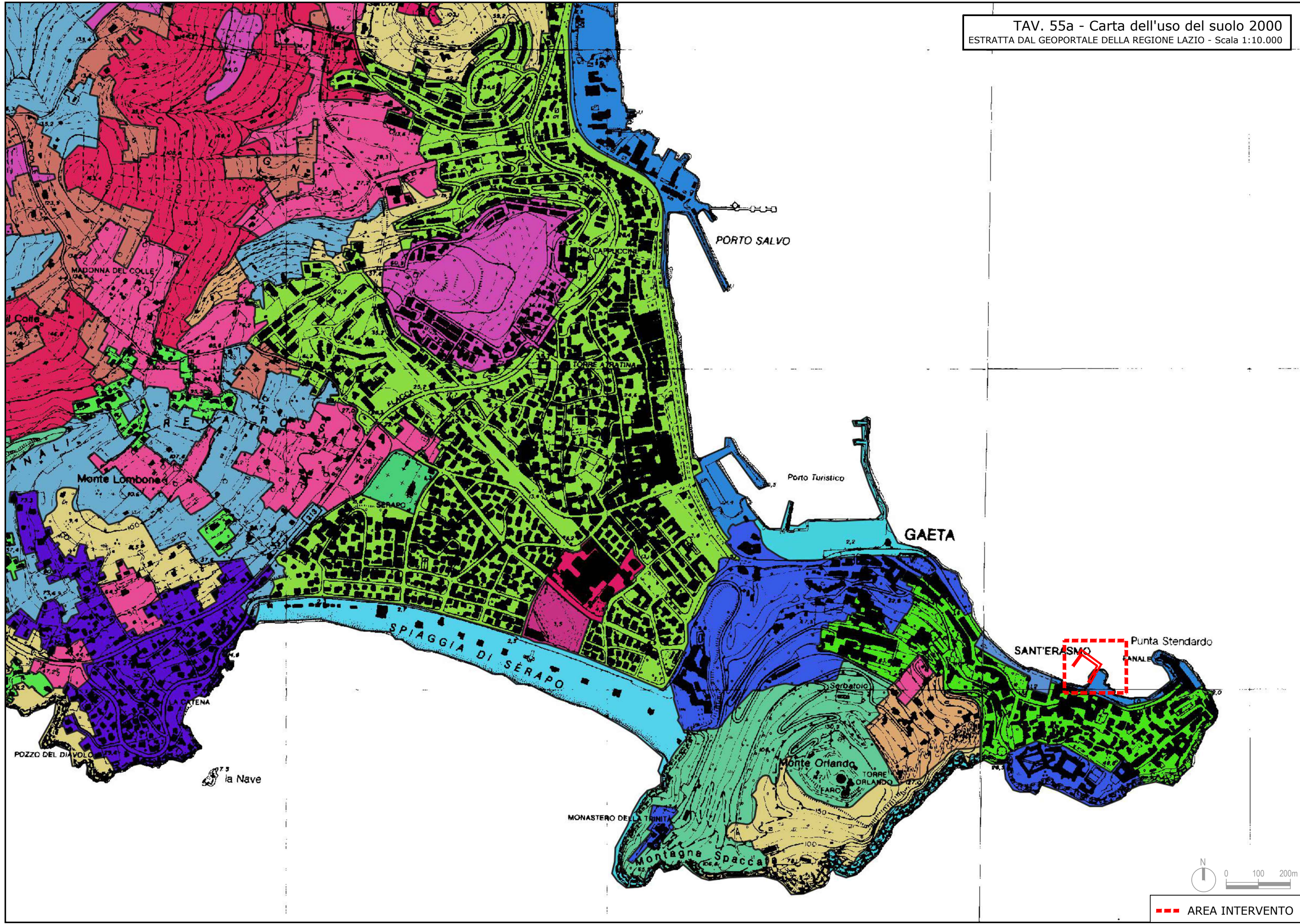
- Sabbie da spiaggia da fini a grossolane
- Calcarei micritici detritici e calcareniti
- Conglomerati e breccie cementate, breccie di pendio
- Detriti di falda sciolti e debolmente cementati
- Dolomie cristalline e dolomie calcaree
- Marne e argille a luoghi gessifere
- Sedimenti limo-palustri e fluvio-lacustri prevalentemente argillosi



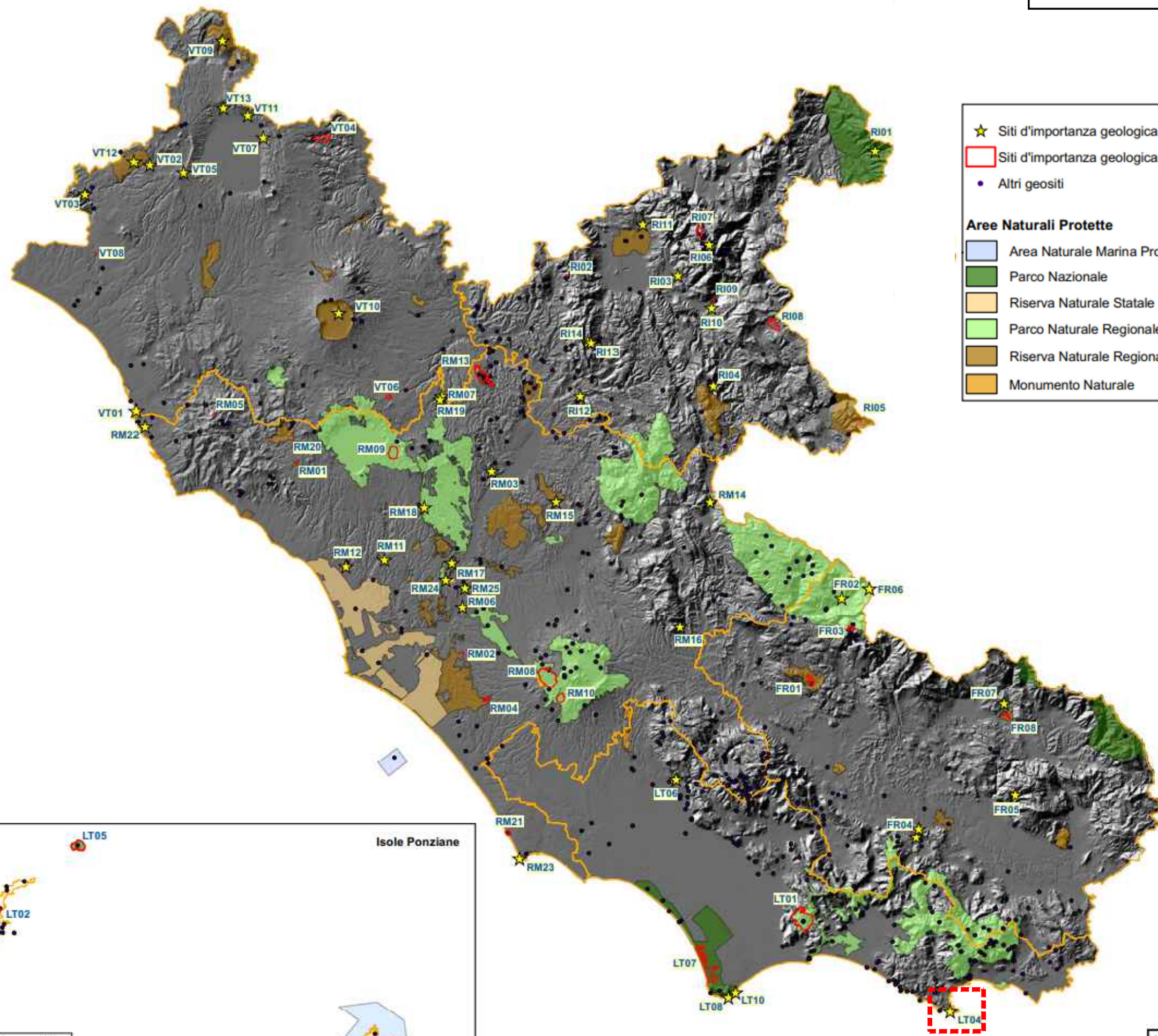
--- AREA INTERVENTO



■ PRATERIA DI POSIDONIA OCEANICA
- - - AREA INTERVENTO



-  Acquaculture
-  Altre aree della classe 3 percorse da incendi
-  Altre colture permanenti
-  Aree a pascolo naturale e praterie d'alta quota
-  Aree a ricolonizzazione artificiale
-  Aree a ricolonizzazione naturale
-  Aree a vegetazione sclerofilla
-  Aree aeroportuali ed eliporti
-  Aree al di là del limite delle maree più basse
-  Aree archeologiche
-  Aree con vegetazione rada
-  Aree degradate per altri eventi
-  Aree estrattive
-  Aree per impianti delle telecomunicazioni
-  Aree portuali
-  Aree prevalentemente occupate da coltura agraria con presenza di spazi naturali importanti
-  Aree sportive
-  Aree verdi urbane
-  Bacini con prevalente altra destinazione produttiva
-  Bacini con prevalente utilizzazione per scopi irrigui
-  Bacini senza manifeste utilizzazioni produttive
-  Boschi di conifere
-  Boschi di latifoglie
-  Boschi misti di conifere e latifoglie
-  Boschi percorsi da incendi
-  Campeggi, strutture ricettive a bungalows o simili
-  Canali e idrovie
-  Cantieri e spazi in costruzione e scavi
-  Castagneti da frutto
-  Cespuglieti ed arbusteti
-  Cimiteri
-  Colture orticole in pieno campo, in serra e sotto plastica in aree irrigue
-  Colture orticole in pieno campo, in serra e sotto plastica in aree non irrigue
-  Colture temporanee associate a colture permanenti
-  Conifere a rapido accrescimento
-  Depositi di rottami a cielo aperto, cimiteri di autoveicoli
-  Discariche e depositi di cave, miniere, industrie e collettività pubbliche
-  Fiumi, torrenti e fossi
-  Frutteti e frutti minori
-  Grandi impianti di concentrazione e smistamento merci
-  Insedimenti degli impianti tecnologici
-  Insedimenti ospedalieri
-  Insedimento commerciale
-  Insedimento dei grandi impianti di servizi pubblici e privati
-  Insedimento industriale o artigianale con spazi annessi
-  Lagune, laghi e stagni costieri
-  Oliveti
-  Paludi interne
-  Paludi salmastre
-  Parchi di divertimento
-  Pioppeti, saliceti, altre latifoglie
-  Reti ed aree per la distribuzione idrica compresi gli impianti di captazione, serbatoi e stazioni di pompaggio
-  Reti ed aree per la distribuzione, la produzione e il trasporto dell'energia
-  Reti ferroviarie e spazi accessori
-  Reti stradali e spazi accessori
-  Rocce nude, falesie, affioramenti
-  Saline
-  Seminativi semplici in aree irrigue
-  Seminativi semplici in aree non irrigue
-  Sistemi colturali e particellari complessi
-  Spiagge, dune e sabbie
-  Suoli rimaneggiati ed artefatti
-  Superfici a copertura erbacea densa
-  Tessuto residenziale continuo e denso
-  Tessuto residenziale continuo mediamente denso
-  Tessuto residenziale discontinuo
-  Tessuto residenziale rado e nucleiforme
-  Tessuto residenziale sparso
-  Vigneti
-  Vivai in aree irrigue
-  Vivai in aree non irrigue
-  Zone intertidali marine



- ★ Siti d'importanza geologica regionale (puntuali) - DGR 859 del 13/11/09
- Siti d'importanza geologica regionale (areali) - DGR 859 del 13/11/09
- Altri geositi

Aree Naturali Protette

- Area Naturale Marina Protetta
- Parco Nazionale
- Riserva Naturale Statale
- Parco Naturale Regionale
- Riserva Naturale Regionale
- Monumento Naturale

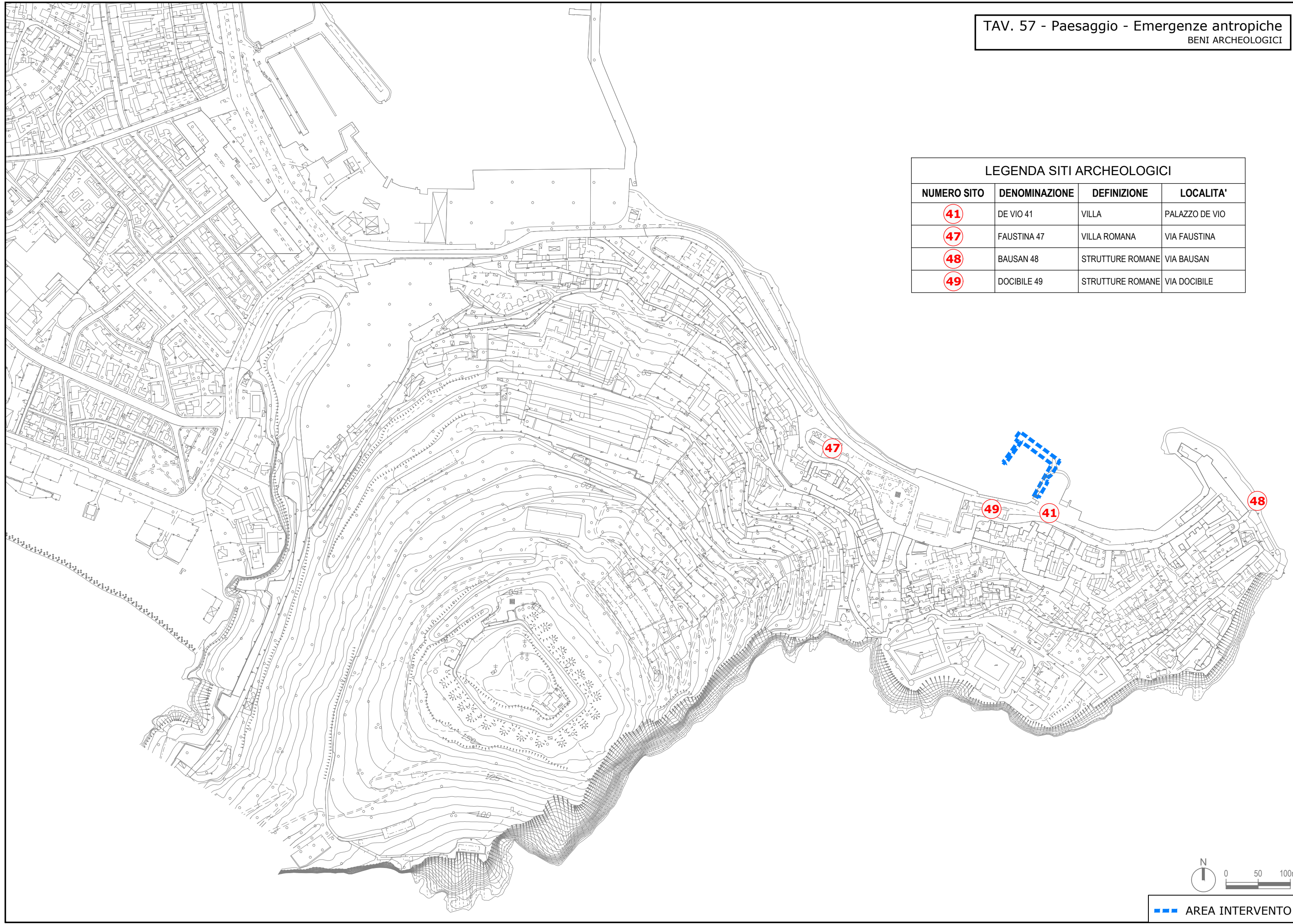
Isole Ponziane

Scale: 5 2.5 0 5 10 Km

Scale: 10 5 0 10 20 Km

--- AREA INTERVENTO

LEGENDA SITI ARCHEOLOGICI			
NUMERO SITO	DENOMINAZIONE	DEFINIZIONE	LOCALITA'
41	DE VIO 41	VILLA	PALAZZO DE VIO
47	FAUSTINA 47	VILLA ROMANA	VIA FAUSTINA
48	BAUSAN 48	STRUTTURE ROMANE	VIA BAUSAN
49	DOCIBILE 49	STRUTTURE ROMANE	VIA DOCIBILE



— — — AREA INTERVENTO