

### LEGENDA

- AREA DI CANTIERE
- CAMPO BASE
- AREE DI DEPOSITO - AREE DI SUPPORTO
- BARRIERE ANTIFONICHE
- SITO DI MONITORAGGIO VIBRAZIONE
- SITO DI MONITORAGGIO ATMOSFERA
- SITO DI MONITORAGGIO RUMORE
- SITO DI MONITORAGGIO ACQUE SUPERFICIALI
- SITO DI MONITORAGGIO ACQUE SOTTERRANEE
- SITO DI MONITORAGGIO VEGETAZIONE
- SITO DI MONITORAGGIO FAUNA

#### COMPONENTE ATMOSFERA

##### A14-PB-BO-A1-01

Tratta - A14 - Autostrada oggetto dell'intervento

Tipologia di progetto PB - Passante di Bologna

Comune - BO - Bologna  
SL - San Lazzaro di Savena

Metodica di Monitoraggio - A1 - MISURA DELLA QUALITÀ DELL'AIRIA CON ISTRUMENTI A RILEVAMENTO CONTINUO PER I TIPI DI ATTIVITÀ DI CANTIERE

A2 - MISURA DELLA QUALITÀ DELL'AIRIA CON ISTRUMENTI A RILEVAMENTO CONTINUO PER I TIPI DI ATTIVITÀ DI CANTIERE

A2M - MISURA IN CONTINUAZIONE DELLE POLVERI TOTALI (PM10) E PARTICELLE SOSPENSE (PM2.5) CON ANALIZZATORE OTTICO MULTICANALE

A2M - MISURA IN CONTINUAZIONE DELLE POLVERI TOTALI (PM10) E PARTICELLE SOSPENSE (PM2.5) CON ANALIZZATORE OTTICO MULTICANALE

A3 - RILEVAMENTO QUALITÀ DELL'AIRIA CON ISTRUMENTI A RILEVAMENTO CONTINUO

Numero progressivo del punto di monitoraggio

#### COMPONENTE RUMORE

##### A14-PB-BO-R3-01

Tratta - A14 - Autostrada oggetto dell'intervento

Tipologia di progetto PB - Passante di Bologna

Comune - BO - Bologna  
SL - San Lazzaro di Savena

Metodica di Monitoraggio - R3 - MISURE DI LIVELLO SONORO COSTANTE PER RILEVARE IL LIVELLO SONORO

R4 - MISURE DI BREVE PERIODO IN AMBIENTE URBANO PER RILEVARE IL LIVELLO SONORO

R4 BIS - MISURE DI BREVE PERIODO IN AMBIENTE URBANO PER RILEVARE IL LIVELLO SONORO

Numero progressivo del punto di monitoraggio

#### COMPONENTE VIBRAZIONE

##### A14-PB-BO-V1-01

Tratta - A14 - Autostrada oggetto dell'intervento

Tipologia di progetto PB - Passante di Bologna

Comune - BO - Bologna  
SL - San Lazzaro di Savena

Metodica di Monitoraggio - V1 - MISURA DI BREVE PERIODO FINALIZZATO AL DISTURBO

V2 - MISURA DI BREVE PERIODO FINALIZZATO AL DANNO

Numero progressivo del punto di monitoraggio

#### COMPONENTE ACQUE SUPERFICIALI

##### A14-PB-BO-SU-RE-01

Tratta - A14 - Autostrada oggetto dell'intervento

Tipologia di progetto PB - Passante di Bologna

Comune - BO - Bologna  
SL - San Lazzaro di Savena

Componente Ambientale SU - Acque Superficiali

Individuazione Punto Misura RE - Reno  
NA - Natisone  
CS - Canal Savone  
SA - Torrente Savone

Numero progressivo del punto di monitoraggio

#### COMPONENTE ACQUE SOTTERRANEE

##### A14-PB-BO-SO-PP-01

Tratta - A14 - Autostrada oggetto dell'intervento

Tipologia di progetto PB - Passante di Bologna

Comune - BO - Bologna  
SL - San Lazzaro di Savena

Componente Ambientale SO - Acque Sotterranee

Tipologia Punto Misura PP - Pozzo di Rilevamento  
PC - Pozzo di Rilevamento  
PZ - Passante

Numero progressivo del punto di monitoraggio

#### COMPONENTE VEGETAZIONE

##### A14-PB-BO-E1-01

Tratta - A14 - Autostrada oggetto dell'intervento

Tipologia di progetto PB - Passante di Bologna

Comune - BO - Bologna  
SL - San Lazzaro di Savena

Metodica di Monitoraggio - E1 - RILEVAMENTO FITOSOCIOLOGICO

E2 - RILEVAMENTO DEL VALORE VEGETAZIONALE D'AVVEDIMENTO

Numero progressivo del punto di monitoraggio

#### COMPONENTE VEGETAZIONE

##### A14-PB-BO-FA-01

Tratta - A14 - Autostrada oggetto dell'intervento

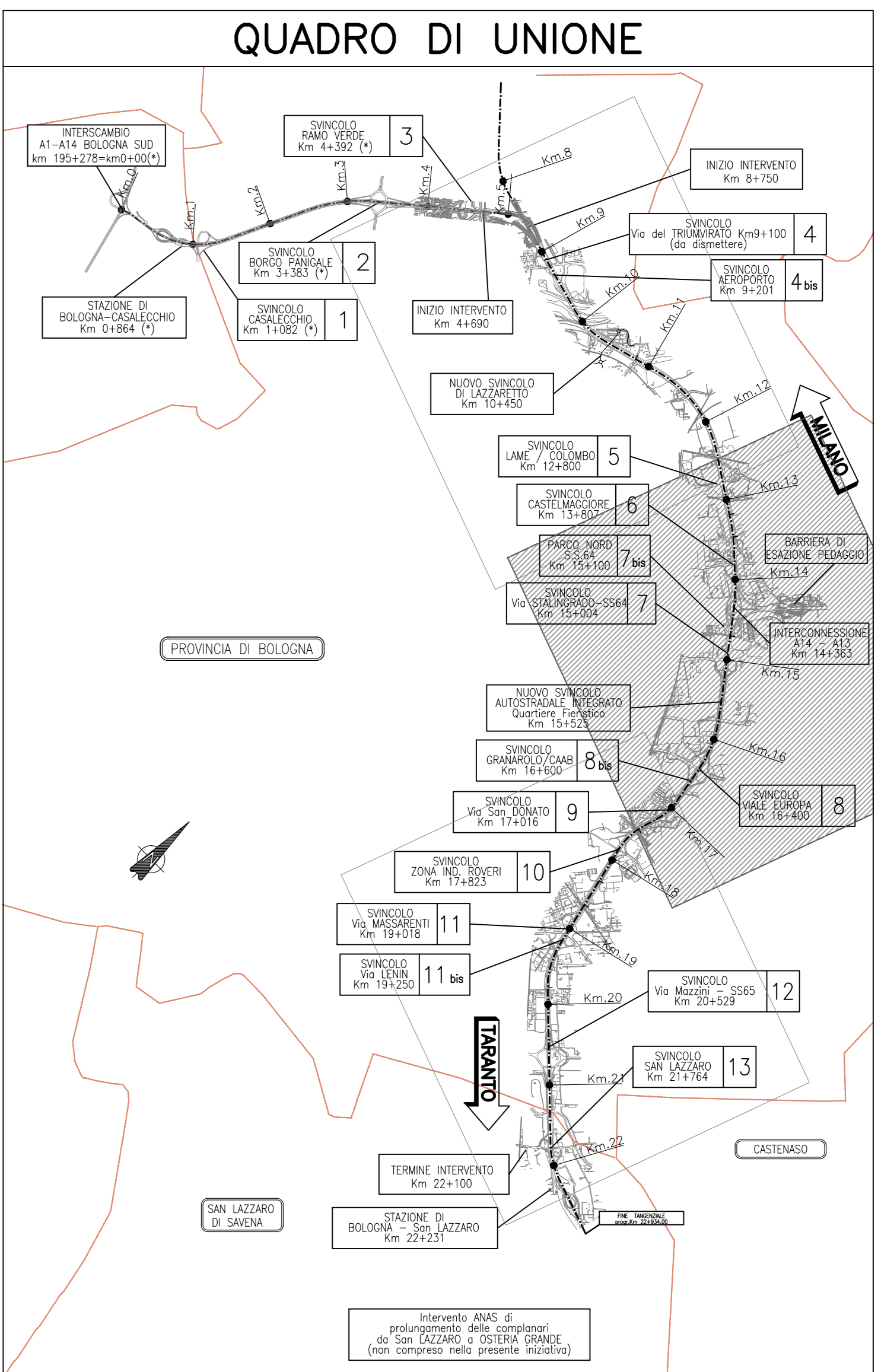
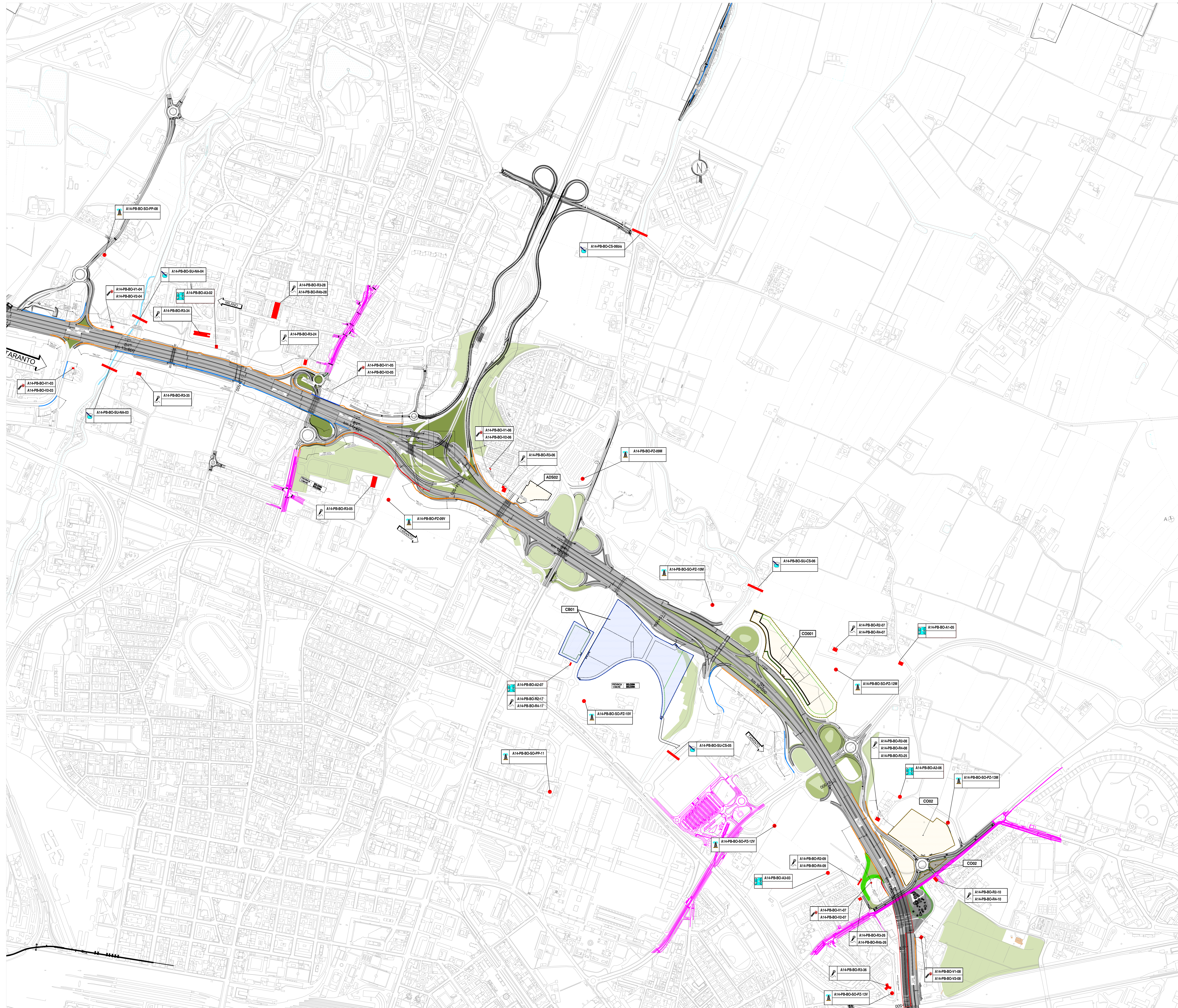
Tipologia di progetto PB - Passante di Bologna

Comune - BO - Bologna  
SL - San Lazzaro di Savena

Metodica di Monitoraggio - FA - CENSIMENTO DELL'AVFAUNA

FA - CENSIMENTO DEGLI ANFIBI

Numero progressivo del punto di monitoraggio



### LEGENDA

- AREE A VERDE DI PROGETTO
- BARRIERE ACUSTICHE DI PROGETTO
  - FOA H: 4.00-5.00
  - FOA H: 6.00-6.50
  - FOA H: 7.00-8.00

**autostrade per l'italia**

AUTOSTRADA (A14): BOLOGNA - BARI - TARANTO  
TRATTO: BOLOGNA BORGO PANIGALE - BOLOGNA SAN LAZZARO

POTENZIAMENTO IN SEDE DEL SISTEMA  
AUTOSTRADALE E TANGENZIALE DI BOLOGNA  
"PASSANTE DI BOLOGNA"  
PROGETTO ESECUTIVO

SOMME A DISPOSIZIONE

PIANO DI MONITORAGGIO AMBIENTALE

UBICAZIONE SITI DI MONITORAGGIO  
SETTORE ANTROPICO, IDRICO E NATURALE - Tav. 2

IL PROGETTA SPECIALISTICO Dott. Paolo Siliotti ESPERTO AMBIENTALE ISA N.43 Pignola (Basilicata) Montagna Verde	IL RESPONSABILE INTEGRAZIONE PRESTAZIONI SPECIFICHE Ing. Raffaele Stralini CNR Ing. Marco N. A. 100	IL DIRETTORE TECNICO Ing. Gian Paolo CNR Ing. Gian Paolo	SCALE 1:1000
PROGETTO 111465	DATA 0000	PROGETTO PE SD PMA	PROGETTO 00000
PROGETTO 00000	PROGETTO 00000	PROGETTO D/MAM	PROGETTO 0004
PROGETTO 1	PROGETTO 1	PROGETTO 1	PROGETTO 1

REVISIONE

1	02
2	03
3	04
4	05
5	06
6	07
7	08
8	09
9	10
10	11
11	12
12	13
13	14
14	15
15	16
16	17
17	18
18	19
19	20
20	21
21	22
22	23
23	24
24	25
25	26
26	27
27	28
28	29
29	30
30	31
31	32
32	33
33	34
34	35
35	36
36	37
37	38
38	39
39	40
40	41
41	42
42	43
43	44
44	45
45	46
46	47
47	48
48	49
49	50
50	51
51	52
52	53
53	54
54	55
55	56
56	57
57	58
58	59
59	60
60	61
61	62
62	63
63	64
64	65
65	66
66	67
67	68
68	69
69	70
70	71
71	72
72	73
73	74
74	75
75	76
76	77
77	78
78	79
79	80
80	81
81	82
82	83
83	84
84	85
85	86
86	87
87	88
88	89
89	90
90	91
91	92
92	93
93	94
94	95
95	96
96	97
97	98
98	99
99	100

TECNE

VISTO DEL COMMITTEE

VISTO DEL CONSERVATORE