

**Fascia di mitigazione**

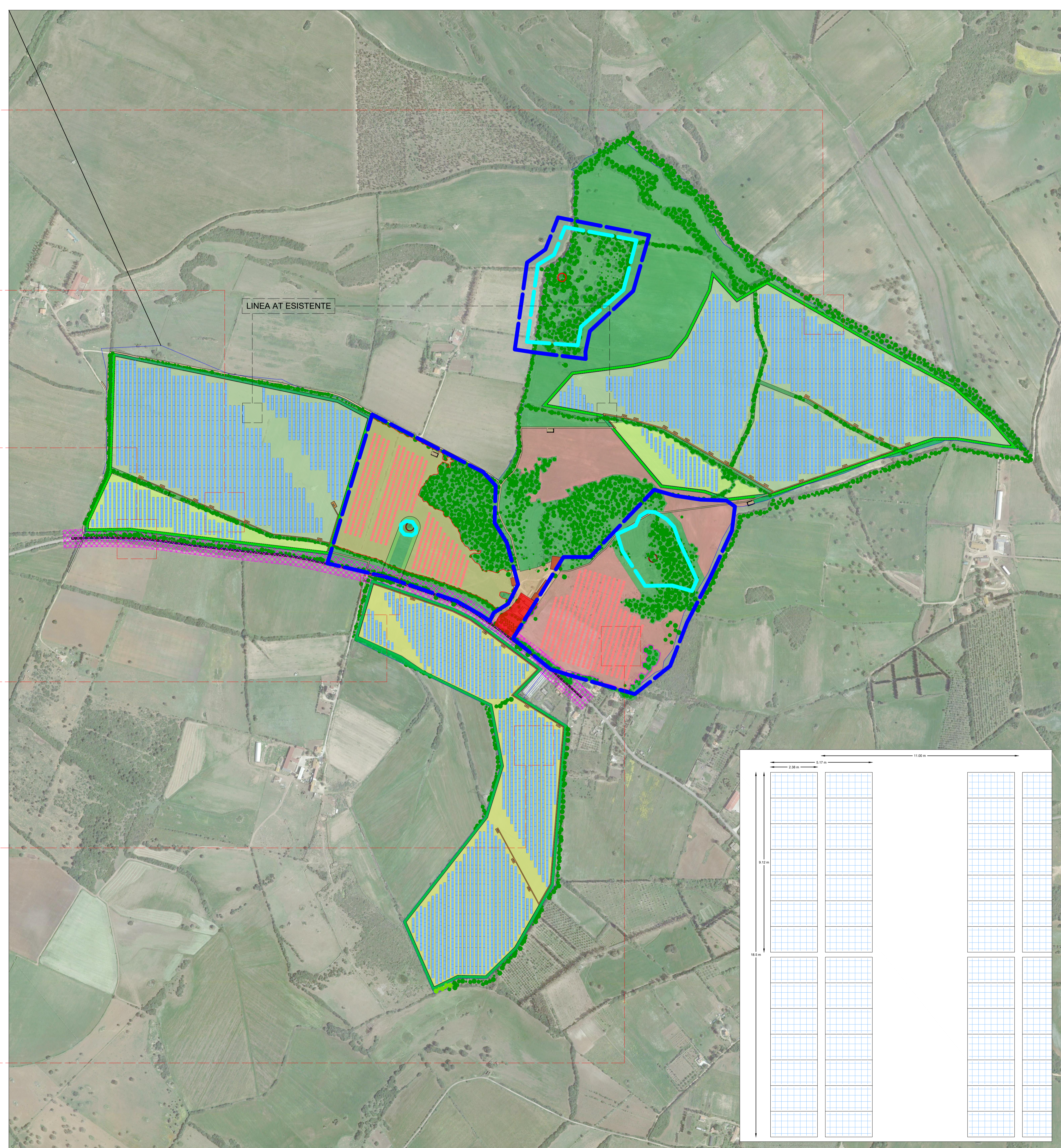
**Cabine**

**Fascia di rispetto strada**

**Viabilità interna**

**Moduli fotovoltaici**

**Nuova area verde**



DATI IMPIANTO	
NOME IMPIANTO	AGRI-VOLTAICO MACCIADOSA
LOCALITA'	Sassari
PROVINCIA	Sassari
POTENZA IMPIANTO	55,55 MWp
MODULI	82.908 Da 0.670 kWp
SUP. CAPTANTE	257.015 mq
COORDINATE	Lat. 40° 44' 4.22" N ; Long. 8° 23' 45.97" E
QUOTA	72 s.l.m.
TIPOLOGIA	IMPIANTO FOTOVOLTAICO A INSEGUIMENTO MONOASSIALE
VIABILITA'	STRADA DI COLLEGAMENTO
AREA IMPIANTO	1.510.758 mq

Legenda	
	Fascia di mitigazione
	Viabilità interna
	Fascia di rispetto strada
	Cabina di campo
	Pannelli fotovoltaici



**Regione Sardegna**  
Provincia di Sassari  
Comune di Sassari

Oggetto: **Progetto di realizzazione di un impianto fotovoltaico da 80,88 MWp denominato AGRI-VOLTAICO MACCIADOSA**

Proponente: **PACIFICO**  
 PACIFICO CRISTALLO S.R.L.  
 Piazza Walther Von Vogelweide N°8,  
 39100, Bolzano, Italia,  
 P.IVA 03087880211

Titolo elaborato: **Particolare LAYOUT IMPIANTO**      Numero elaborato: **Tav. 12**      Orientamento:

Tipo elaborato:  Di dettaglio       Di modifica tecnica

Codice elaborato: **SIATAVFTVLAY31**      Scala:

REV	DATA	Descrizione	Redatto	Verificato	Approvato	Autorizzato
0	30/07/2021	Prima emissione	Ing. P. Zarbo	Ing. P. Zarbo	Ing. P. Zarbo	Pacifico Cristallo srl
1	07/10/2022	Revisione 1				
2						
3						
4						

Logo Progettista e Denominazione commerciale: **ZARBOENGINEERING**  
 Ing. P. Zarbo  
 Via Giovanni XXIII, 12  
 02100 Agrate  
 p.iva: 0230590846

Timbro progettista

Visti