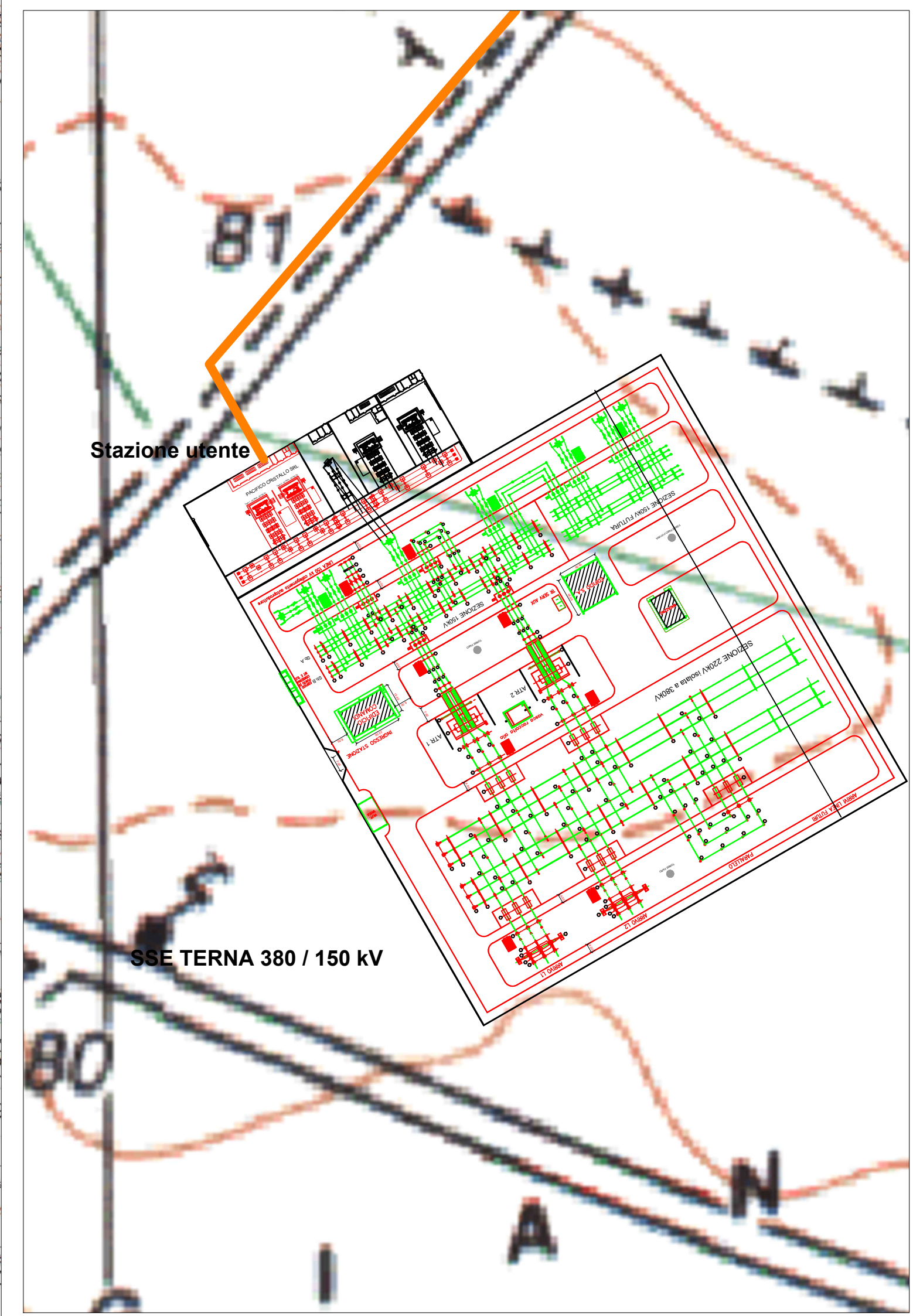


Legenda

	Area impianto
	Sottostazione SSE Terna 380 / 150 kV
	Stazione utente
	Tracciato Cavidotto





Regione Sardegna
 Provincia di Sassari
 Comune di Sassari

Oggetto: **Progetto di realizzazione di un impianto fotovoltaico da 80,88 Mwp denominato AGRI-VOLTAICO MACCIADOSA**

Proponente: **PACIFICO** PACIFICO CRISTALLO S.R.L.
 Piazza Walther Von Vogelweide N°8,
 39100, Bolzano, Italia,
 P.IVA 03087880211

Titolo elaborato: **Particolare STAZIONE UTENTE SU IGM** Numero elaborato: **Tav. 25**

Tipo elaborato: Di dettaglio Di modifica tecnica

Codice elaborato: SIATAVSSEIGM18		Scala:				
REV	DATA	Descrizione	Redatto	Verificato	Approvato	Autorizzato
0	30/07/2021	Prima emissione	Ing. P. Zarbo	Ing. P. Zarbo	Ing. P. Zarbo	Pacifico Cristallo srl
1	07/10/2022	Revisione 1	Ing. P. Zarbo	Ing. P. Zarbo	Ing. P. Zarbo	Pacifico Cristallo srl
2						
3						
4						

Logo Progettista e Denominazione commerciale: Pietro Ing. Zarbo
 Via Giovanni XXIII, 12
 02100 Agrate, p.va: 0230590846

Timbro progettista

Visti