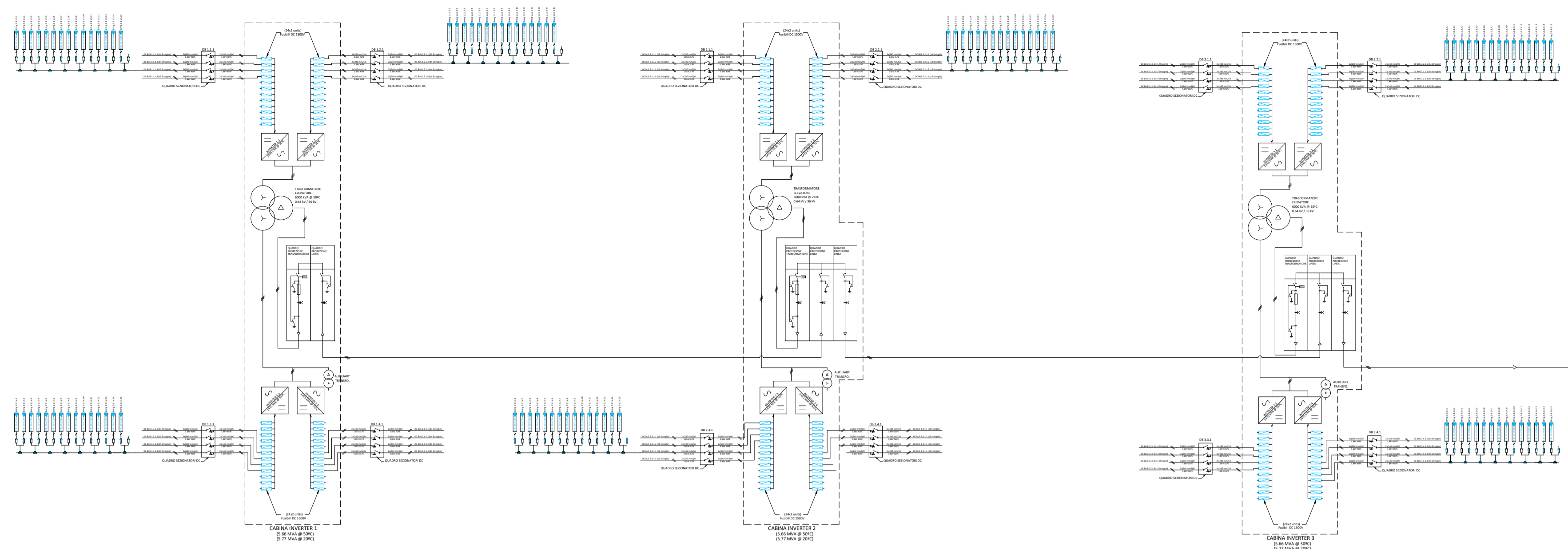
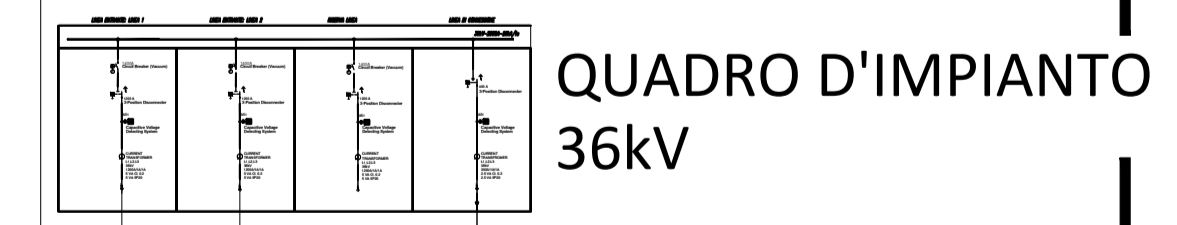
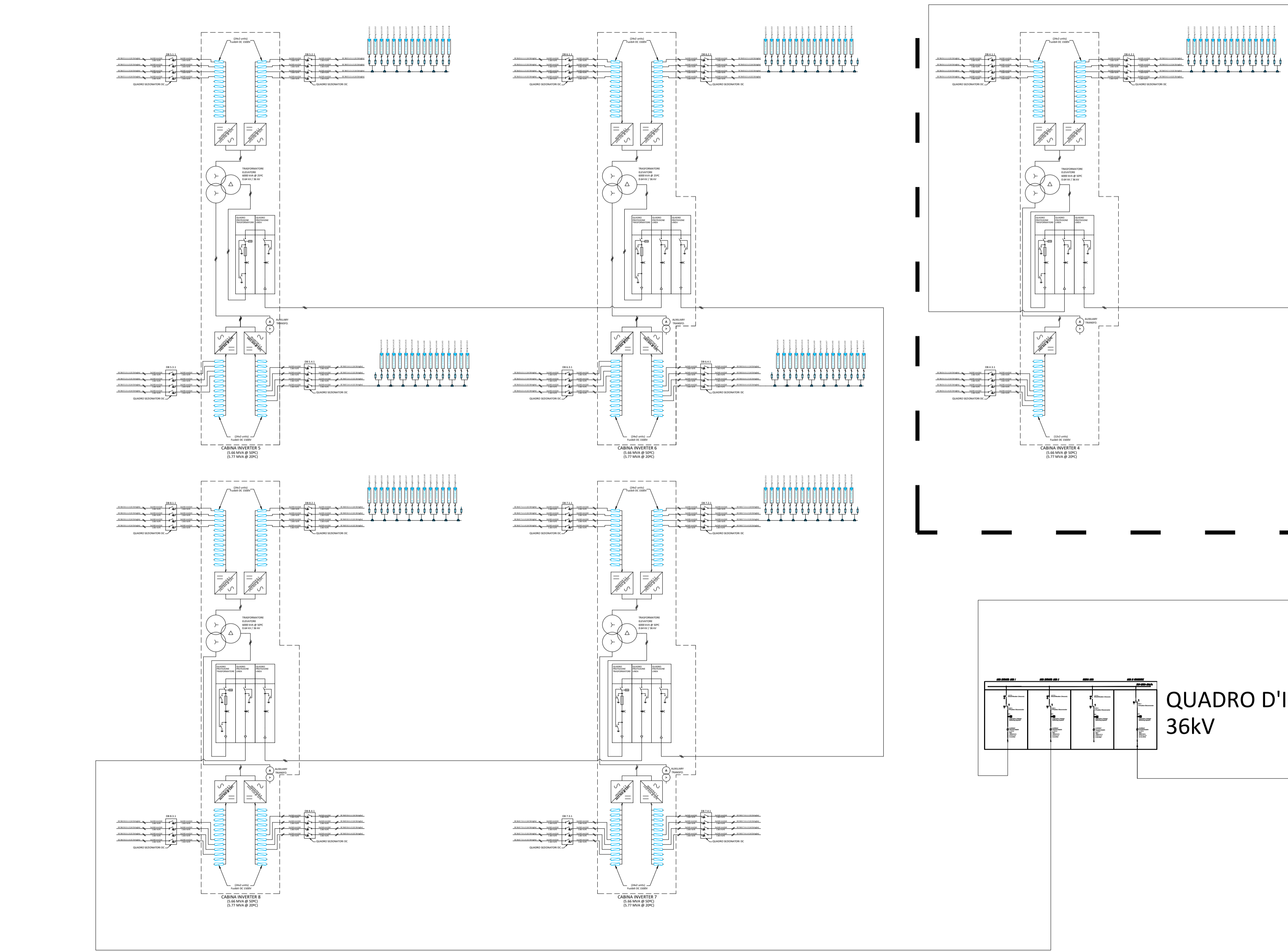


**SOTTOCAMPO 1: CABINE INVERTER 1, 2, 3 e 4**

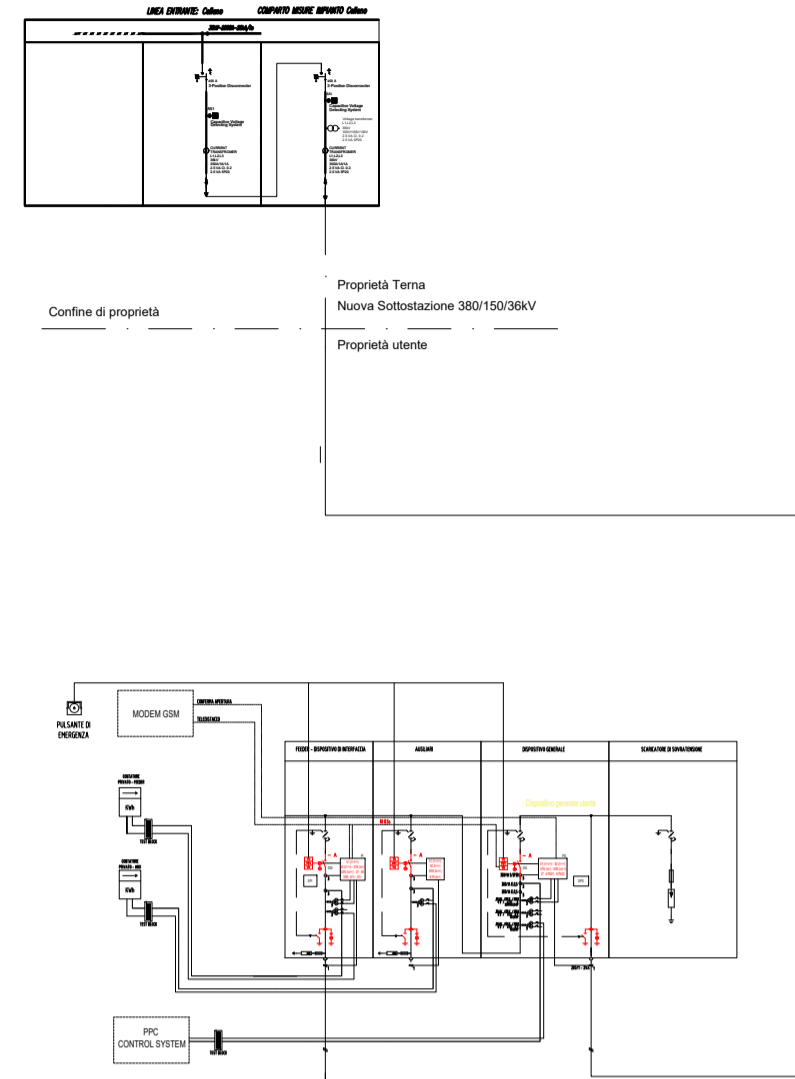


**SOTTOCAMPO 2: CABINE INVERTER 5, 6, 7 e 8**



31 INVERTER MARCA SIEL DA 1415 kVA

MODULI FOTOVOLTAICI MARCA Jollywood Solar 700Wp

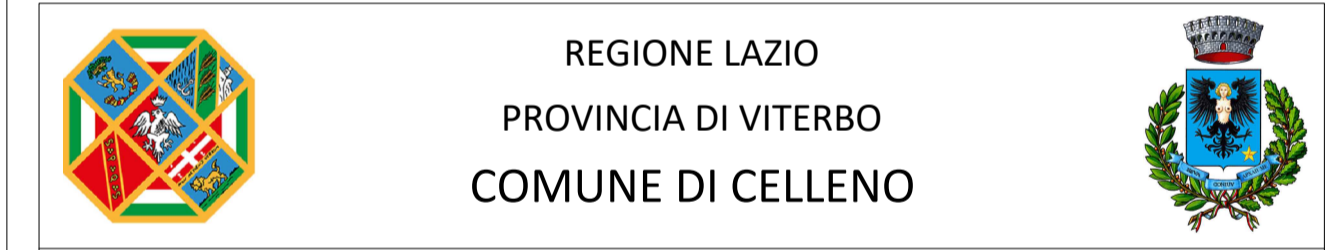


	CABINA MT 1	CABINA MT 2	CABINA MT 3	CABINA MT 4
INSEGUITORI SOLARI 2V32	100	108	106	68
INSEGUITORI SOLARI 2V16	32	16	20	37
MODULI / STRINGA	32	32	32	32
STRINGHE	232	232	232	173
MODULI	7,424	7,424	7,424	5,536
POTENZA MODULO CC (Wp)	700	700	700	700
POTENZA CABINA CC (Wp)	5,196,800	5,196,800	5,196,800	3,875,200
INVERTERS	4	4	4	3
POTENZA INVERTER (kVA)	1415	1415	1415	1415
POTENZA CABINA AC (W)	5,660,000	5,660,000	5,660,000	4,245,000

	CABINA MT 5	CABINA MT 6	CABINA MT 7	CABINA MT 8
INSEGUITORI SOLARI 2V32	107	102	107	108
INSEGUITORI SOLARI 2V16	19	29	19	17
MODULI / STRINGA	32	32	32	32
STRINGHE	233	233	233	233
MODULI	7,456	7,456	7,456	7,456
POTENZA MODULO CC (Wp)	700	700	700	700
POTENZA CABINA CC (Wp)	5,219,200	5,219,200	5,219,200	5,219,200
INVERTERS	4	4	4	4
POTENZA INVERTER (kVA)	1415	1415	1415	1415
POTENZA CABINA AC (W)	5,660,000	5,660,000	5,660,000	5,660,000

IMPIANTO FOTOVOLTAICO	
INSEGUITORI SOLARI TOTALI 2V32	806
INSEGUITORI SOLARI TOTALI 2V16	189
STRINGHE TOTALI	1,801
MODULI TOTALI	57,632
POTENZA CC TOTALE (MWp)	40,342
INVERTERS TOTALI	31
POTENZA AC TOTALE (MW)	38,421
RAPPORTO MODULI/INVERTERS	0,9197
RAPPORTO MODULI/RETE	1,0500



**Procedimento di Valutazione di Impatto Ambientale ai sensi del D Lgs. 152/2006 e s.m.i.**

**IMPIANTO FOTOVOLTAICO "CELLENO" DI POTENZA NOMINALE PARI A 38,42 MWac E POTENZA DI PICCO PARI A 40,342 MW CONNESSO ALLA RTN**

Società proponente  
**ICA VII SRL**  
 Via Giorgio Pitacco, 7  
 00177 Roma (Italia)  
 C.F. / P.IVA 16294671009

Revisione	Data	Descrizione	AO Eseguito	MC Verificato	EL Validato	DLP Approvato
0.0	11/10/2022	Prima emissione per procedura di VIA				
Codice ICA_012_TAV12	Scala VARIE	Titolo elaborato Schema elettrico unifilare				

Le informazioni incluse in questo disegno sono proprietà di Ingenium Capital Alliance, S.L. (Spain). Qualsiasi totale o parziale riproduzione è proibita senza il consenso scritto di Capital Alliance.