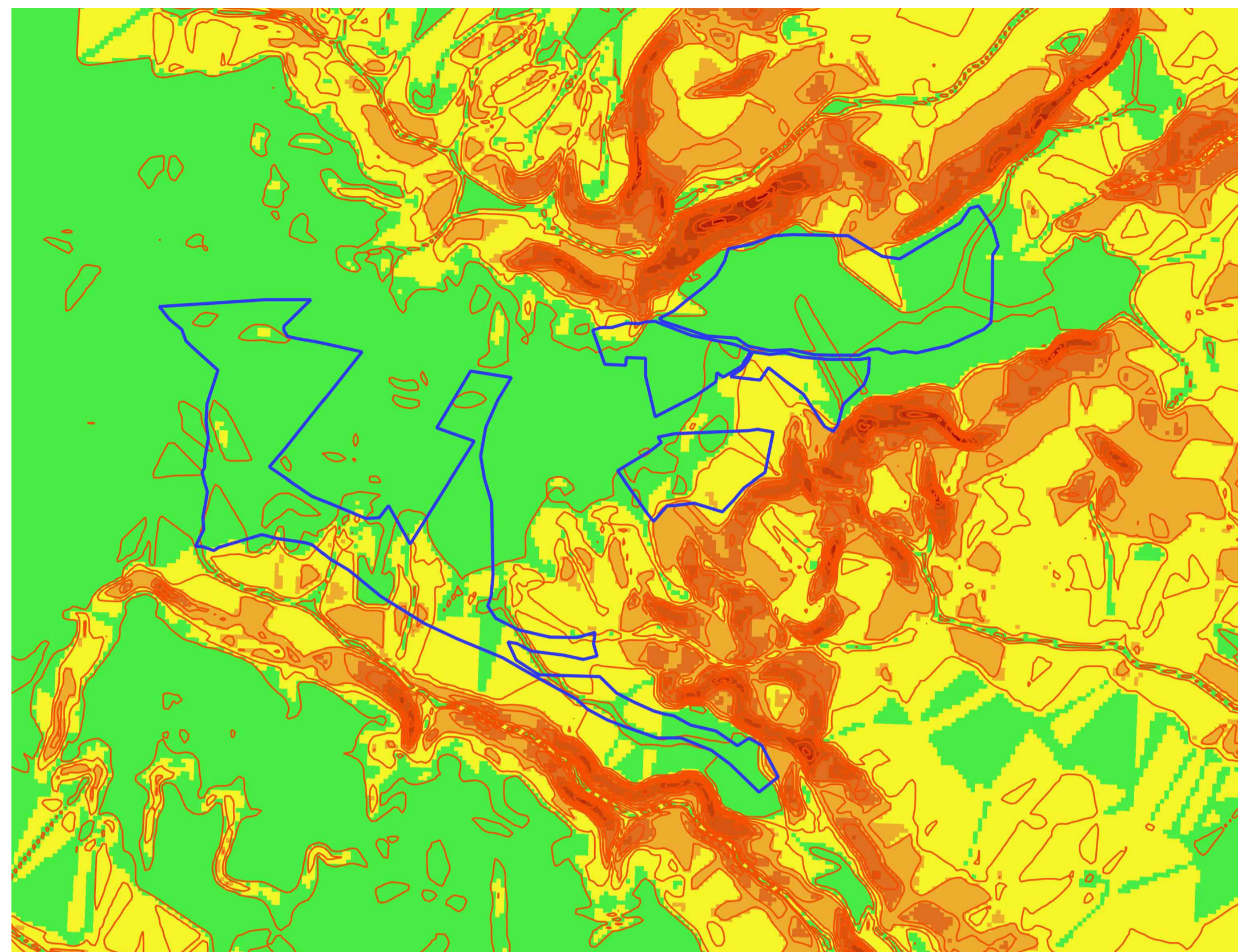


CARTA TECNICA REGIONALE



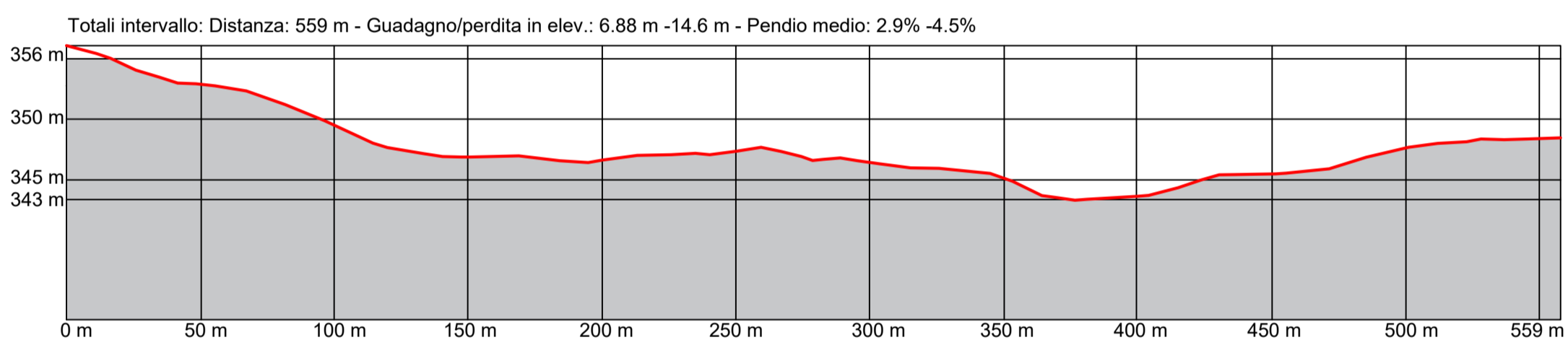
CARTA DELLE PENDENZE

LEGENDA

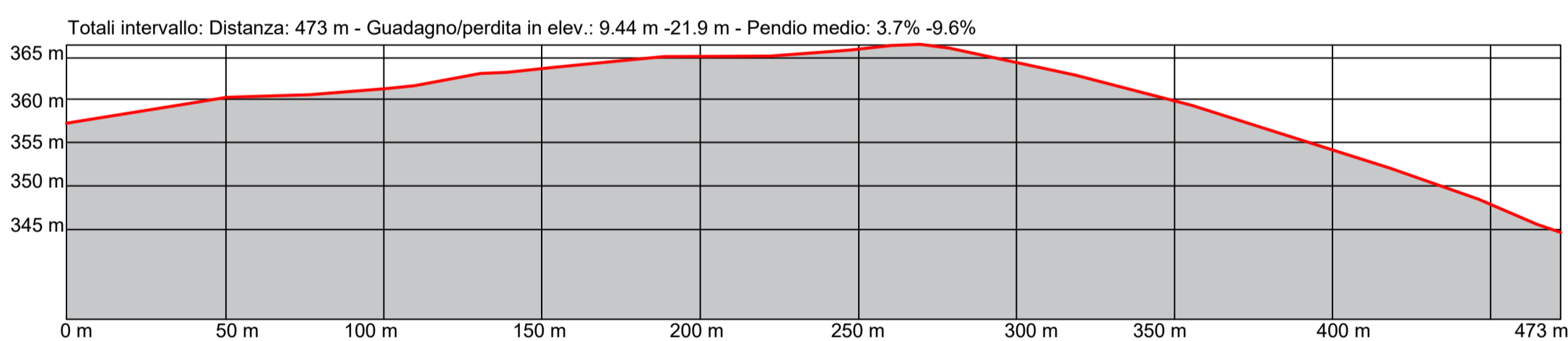
Area impianto

ANALISI DELLE PENDENZE

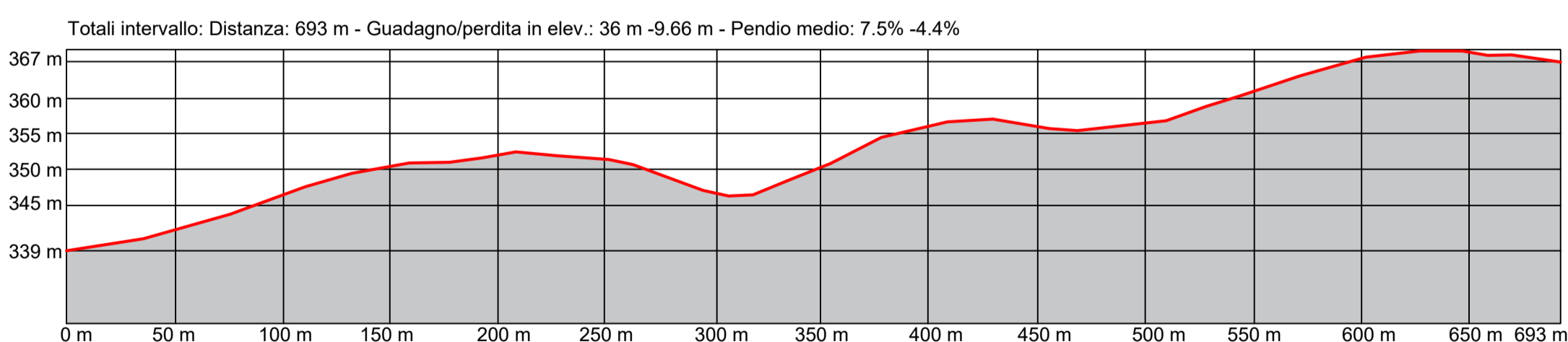
- 0 - 7,5%
- 7,5% - 15%
- 15% - 23%
- 23% - 30%
- 30% - 38%
- 38% - 46%



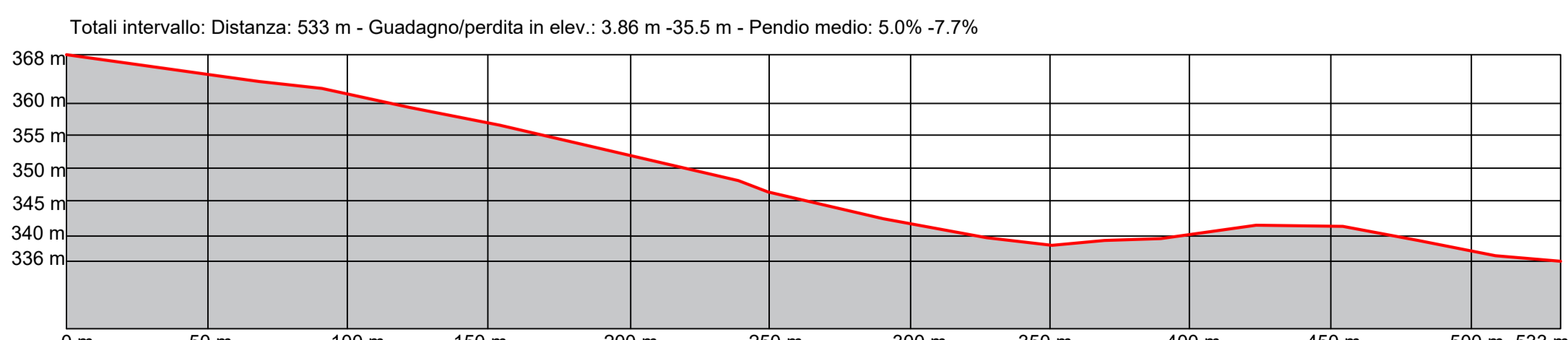
PROFILO A - A'



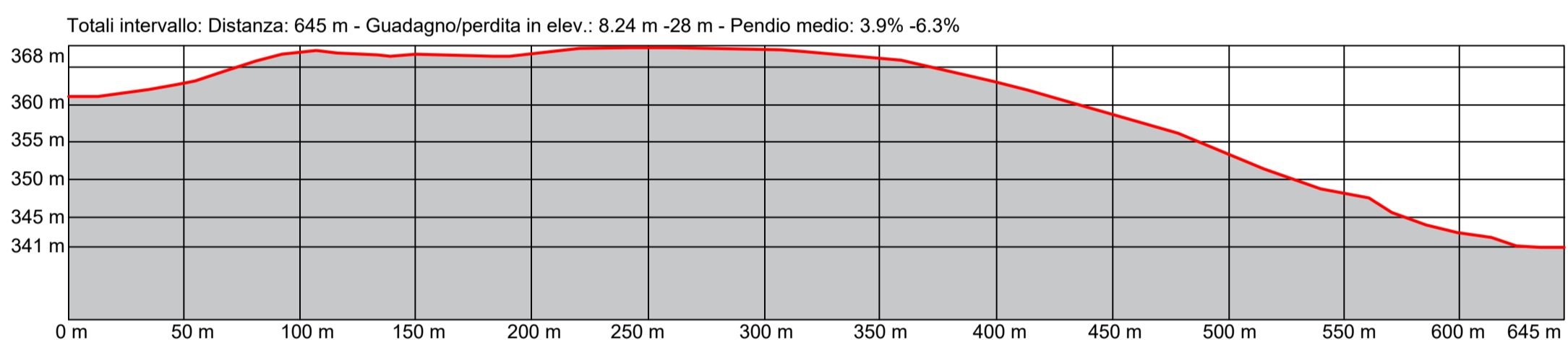
PROFILO C - C'



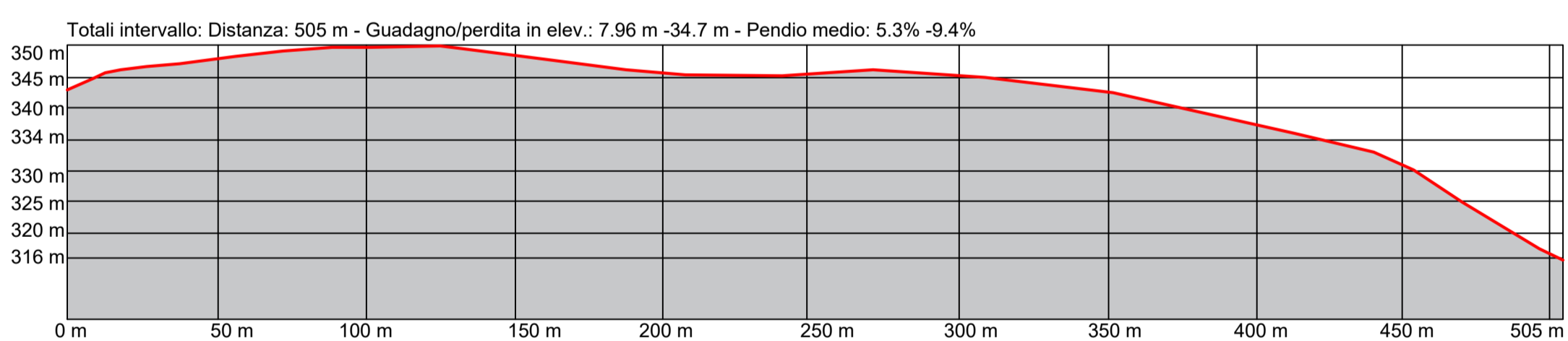
PROFILO E - E'



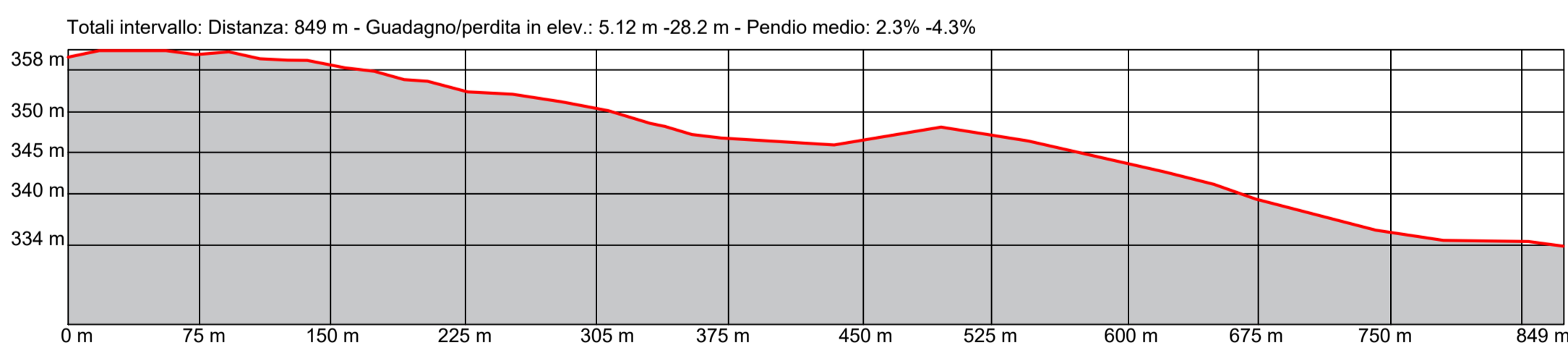
PROFILO G - G'



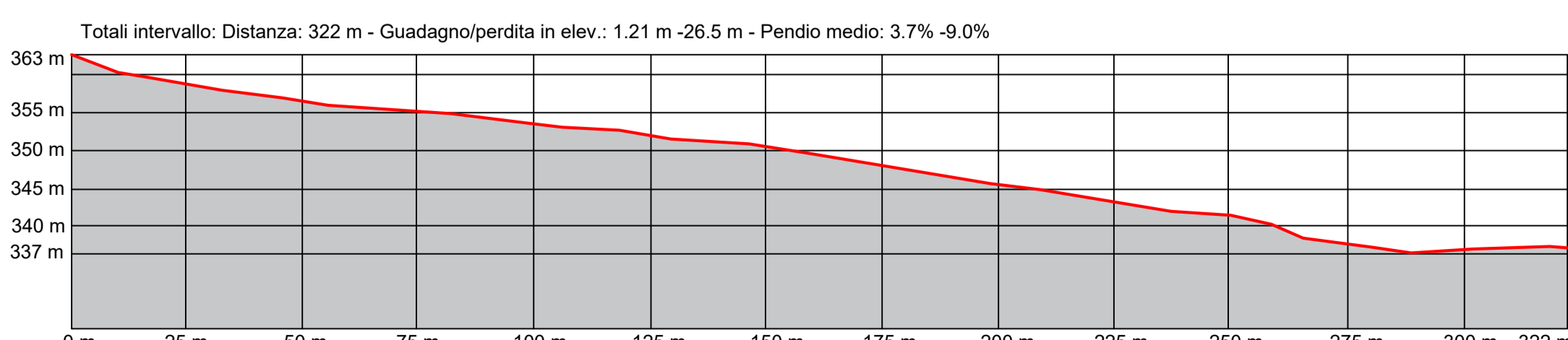
PROFILO B - B'



PROFILO D - D'



PROFILO F - F'



PROFILO H - H'



REGIONE LAZIO
PROVINCIA DI VITERBO
COMUNE DI CELLENO



Procedimento di Valutazione di Impatto Ambientale
ai sensi del D Lgs. 152/2006 e s.m.i.

IMPIANTO FOTOVOLTAICO "CELLENO"
DI POTENZA NOMINALE PARI A 38,42 MW_{ac}
E POTENZA DI PICCO PARI A 40,342 MW
CONNESSO ALLA RTN

Società proponente
ICA VII SRL
Via Giorgio Pitacco, 7
00177 Roma (Italia)
C.F. / P.IVA 16294671009

Revisione	Data	Descrizione	GT Eseguito	MC Verificato	EL Validato	DLP Approvato
0.0	19/09/2022	Prima emissione per procedura di VIA				

Codice ICA_012_TAV20
Scala 1:10000
Titolo elaborato
Situazione attuale dell'area

Le informazioni incluse in questo disegno sono proprietà di Ingenium Capital Alliance, S.L. (Spain). Qualsiasi totale o parziale riproduzione è proibita senza il consenso scritto di Capital Alliance.