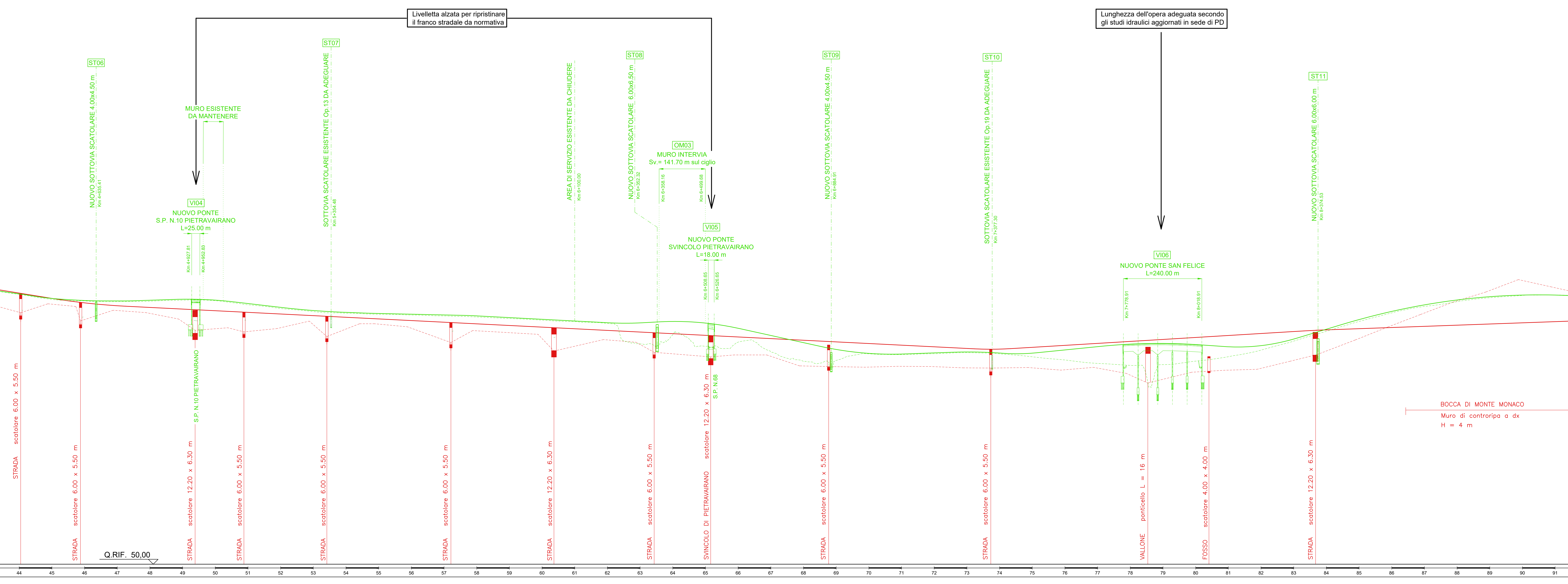
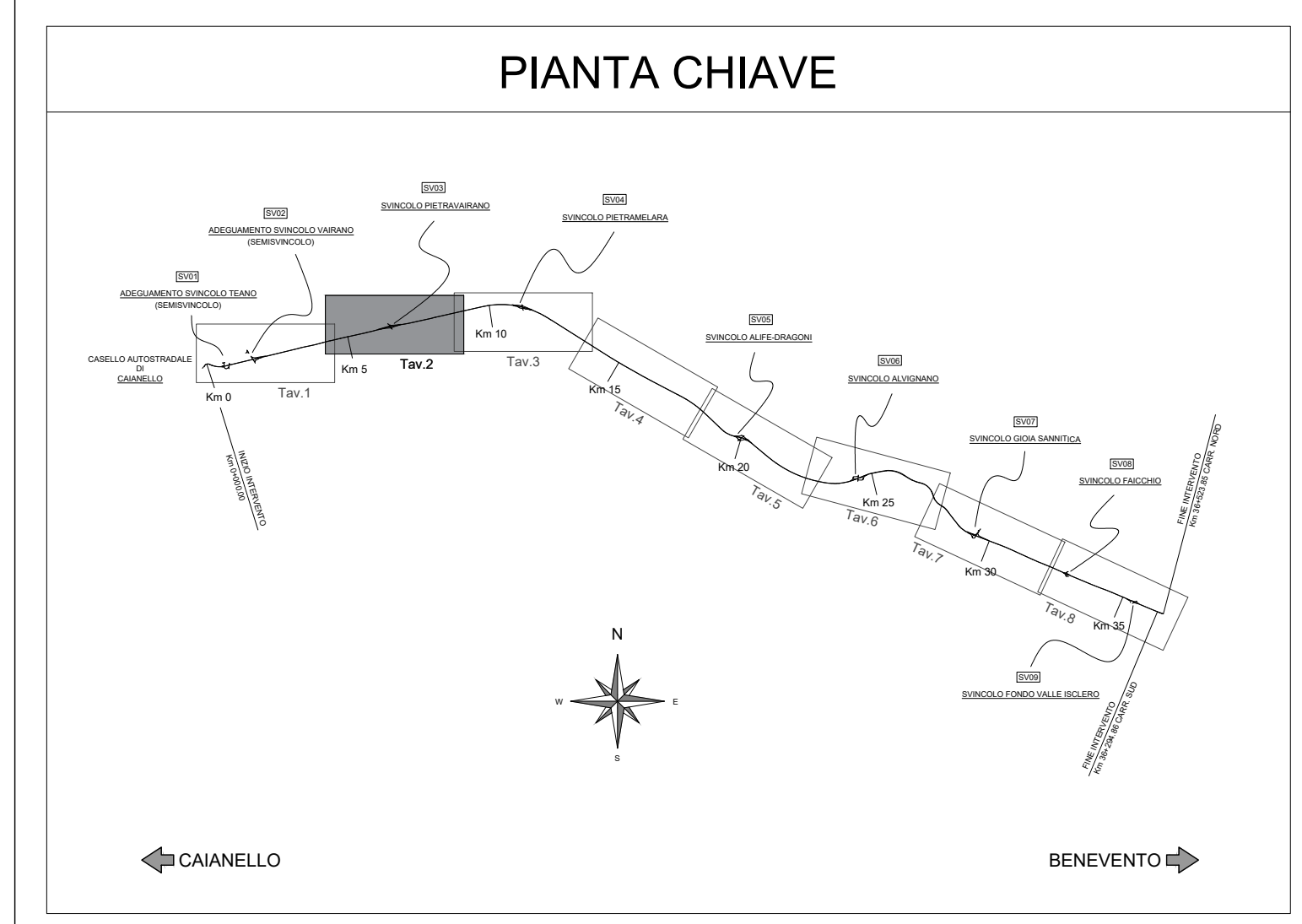
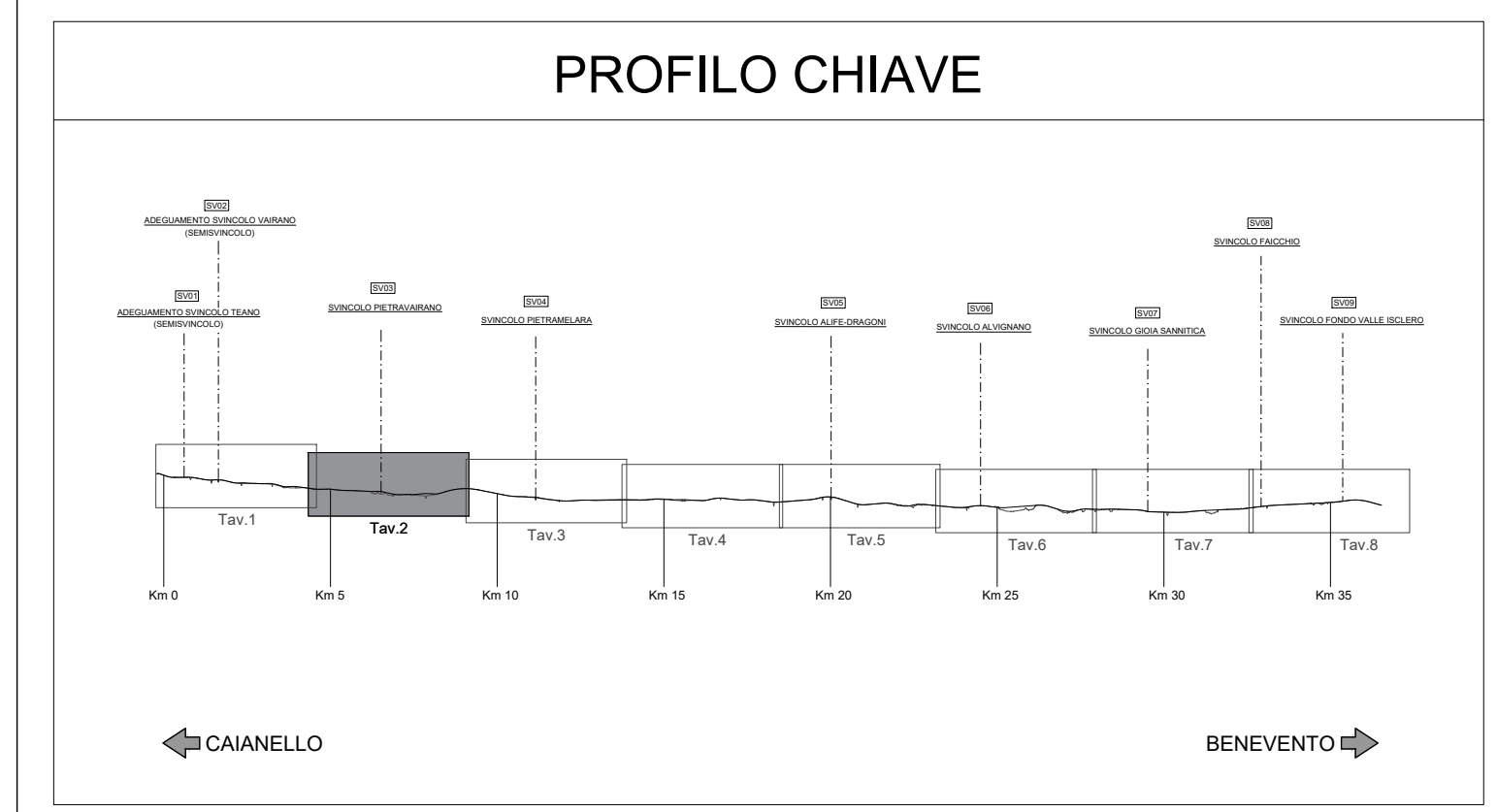
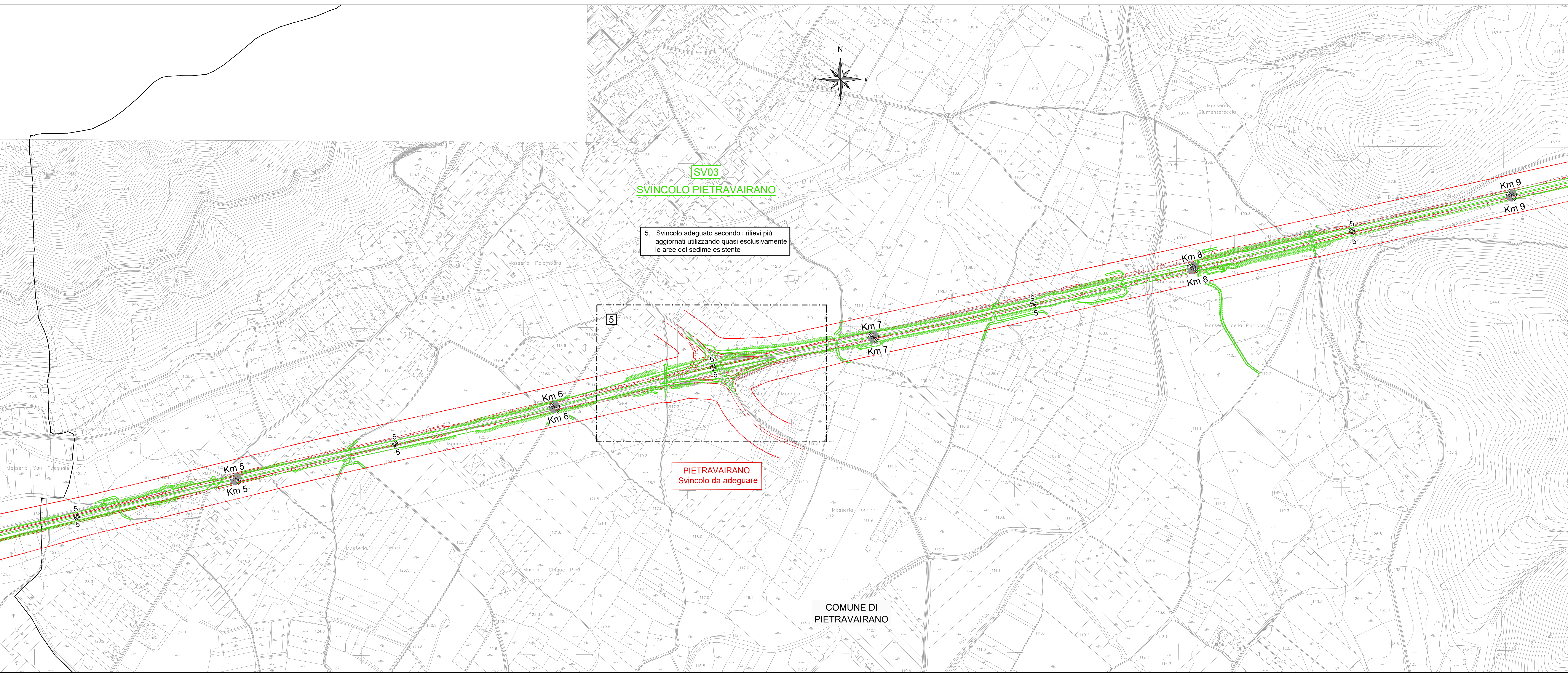


SV03
SVINCOLO PIETRAVAIRANO



CAIANELLO ← → BENEVENTO



anas Direzione Progettazione e Realizzazione Lavori

ITINERARIO CAIANELLO (A1) - BENEVENTO
ADEGUAMENTO A 4 CORSIE DELLA S.S. 372 "TELESINA"
DAL KM 0+000 AL KM 60+900
LOTTO 2: DAL KM 0+000 (SVINCOLO CAIANELLO (A1))
AL KM 37+000 (SVINCOLO DI S. SALVATORE TELESINO)

PROGETTO DEFINITIVO COD. NA280

PROGETTAZIONE: AT.L. S.T.E. - ROCKSOLL - EDDI - KARRER		GRUPPO DI PROGETTAZIONE	
RESPONSABILE INTEGRAZIONE PRESTAZIONI SPECIALISTICHE Ing. Francesco M. La Camera	S.T.E. s.r.l. Structure and Transport Engineering Direttore Tecnico Ing. E. Moore		
COORDINATORE PER LA SICUREZZA IN FASE DI PROGETTAZIONE Ing. Francesco M. La Camera	ROCKSOLL S.p.A. Direttore Tecnico Ing. G. Cassari		
IL GEOLOGO Dott. Gian. Firenze Pennica	E.D.I.N. s.r.l. Direttore Tecnico Ing. G. Grimaldi		
L'ARCHITETTO Dott. Gian. Grimaldi Dott. Marco M. Rossi - archeologia di Piazza ai sensi del DM 244/2019	Prof. Arch. F. KARRER Ordine Arch. Roma N. 12087		
IL RESPONSABILE DEL PROCEDIMENTO Ing. Pompeo Valerio			

PARTE GENERALE

Plano-profili confronto PP-PD - Tav. 2 di 8

CODICE PROGETTO	NOME FILE	REVISIONE	SCALA
progetto L0710F D 2101	TOO_EG00_GEN_PP02_B	5	1:5000/1:500
ELAB.	T00E000GENPP02		
D			
B	EMISSIONE A SEGUITO ISTRUTTORIA	01/2022	Patrizi Di Rienzo La Camera
A	EMISSIONE A SEGUITO ISTRUTTORIA	06/2022	Patrizi Di Rienzo La Camera
REV.	DESCRIZIONE	DATA	REDATTO VERIFICATO APPROVATO