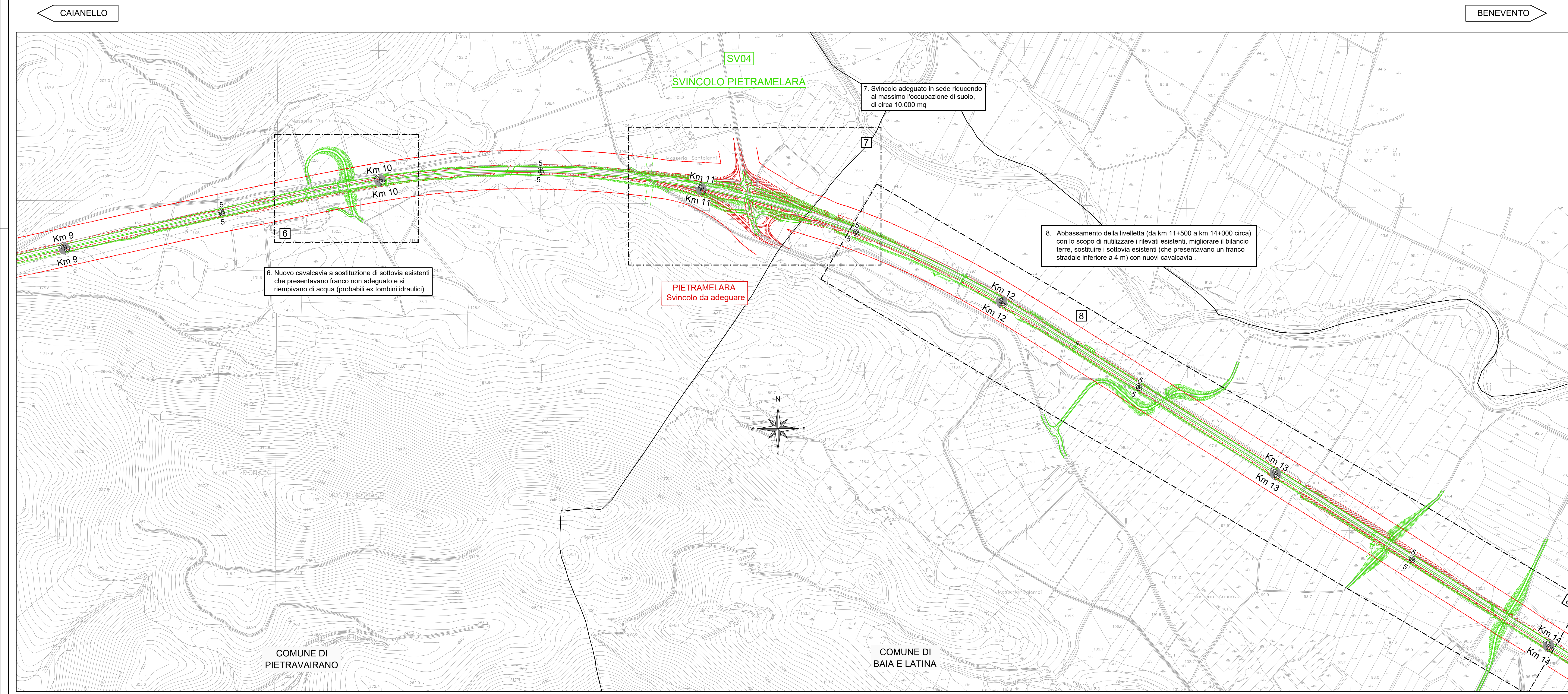


LEGENDA

- PROGETTO PRELIMINARE (Red line)
- PROGETTO DEFINITIVO (Green line)
- FASCIA DI RISPETTO PROGETTO PRELIMINARE (Dashed red line)



anas Direzione Progettazione e Realizzazione Lavori

ITINERARIO CAIANELLO (A1) - BENEVENTO
ADEGUAMENTO A 4 CORSIE DELLA S.S. 372 "TELESINA"
DAL KM 0+000 AL KM 60+900
LOTTO 2: DAL KM 0+000 (SVINCOLO CAIANELLO (A1))
AL KM 37+000 (SVINCOLO DI S. SALVATORE TELESINO)

PROGETTO DEFINITIVO cod. NA280

PROGETTAZIONE: AT.L. S.T.E. - ROCKSOIL - EDIM - KARRER

RESPONSABILE INTEGRAZIONE PRESTAZIONI SPECIALISTICHE Ing. Francesco M. La Camera	GRUPPO DI PROGETTAZIONE S.T.E. s.r.l. Structure and Transport Engineering Direttore Tecnico Ing. E. Moore
COORDINATORE PER LA SICUREZZA IN FASE DI PROGETTAZIONE Ing. Francesco M. La Camera	ROCKSOIL S.p.A. Direttore Tecnico Ing. G. Cassari
IL GEOLOGO Dott. Gian. Fiorenza Pennino	E.D.I.N. s.r.l. Direttore Tecnico Ing. G. Cimatta
L'ARCHITETTO Dott. Gian. Savino Elenco MBCT n.3856 - architetto di Piazza di San Pietro al 244/2019	Prof. Arch. F. KARRER Ordin. Arch. Roma N. 12087

IL RESPONSABILE DEL PROCEDIMENTO
Ing. Pompeo Valtano

PARTE GENERALE

Plano-profili confronto PP-PD - Tav. 3 di 8

CODICE PROGETTO	NOME FILE	REVISIONE	SCALA
L0710F D 2101	TOO_EG00_GEN_PP03_B	5	1:5000/1:500
C			
A	EMMISSIONE A SEGUITO ISTRUTTORIA	01/2022	Patrizi Di Renzo La Camera
B	EMMISSIONE A SEGUITO ISTRUTTORIA	Mag.2022	Patrizi Di Renzo La Camera
REV.	DESCRIZIONE	DATA	REDATTO VERIFICATO APPROVATO