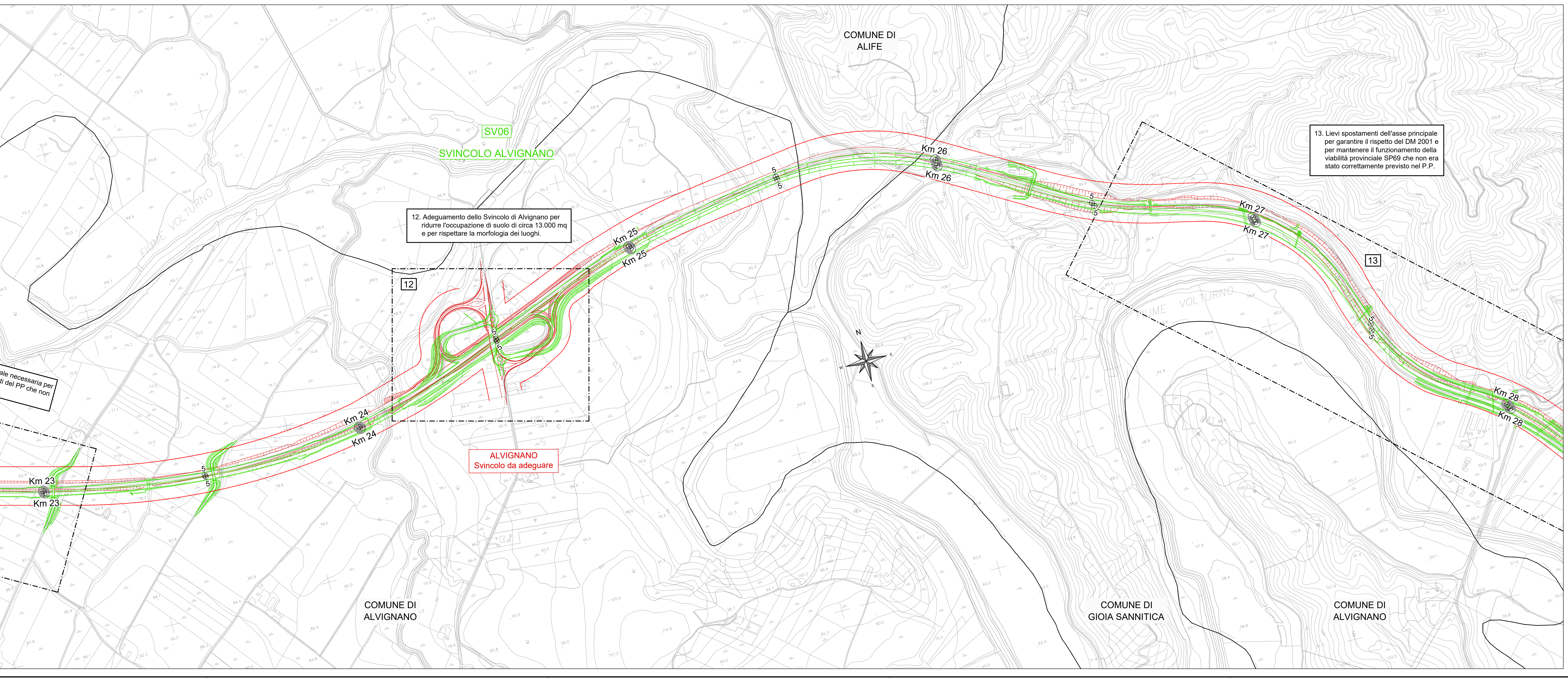


CAIANELLO BENEVENTO



PROFILO CHIAVE

PIANTA CHIAVE

LEGENDA

- PROGETTO PRELIMINARE (Red dashed line)
- PROGETTO DEFINITIVO (Green solid line)
- FASCIA DI RISPETTO PROGETTO PRELIMINARE (Red dashed line)

anas Direzione Progettazione e Realizzazione Lavori

ITINERARIO CAIANELLO (A1) - BENEVENTO
ADEGUAMENTO A 4 CORSIE DELLA S.S. 372 "TELESINA"
DAL KM 0+000 AL KM 60+900
LOTTO 2: DAL KM 0+000 (SVINCOLO CAIANELLO (A1))
AL KM 37+000 (SVINCOLO DI S. SALVATORE TELESINO)

PROGETTO DEFINITIVO COD. NA280

PROGETTAZIONE: ATIL S.T.E. - ROCKSOIL - EDIN - KARRER

RESPONSABILE INTEGRAZIONE PRESTAZIONI SPECIALISTICHE: Ing. Francesco M. La Camera

COORDINATORE PER LA SICUREZZA IN FASE DI PROGETTAZIONE: Ing. Francesco M. La Camera

IL GEOLOGO: Dott. Gian. Firenze Pennino

L'ARCHEOLOGO: Dott. Gian. Sallusti, Elenco MBKT n.3856 - archeologia di Piacca al sensi del DM 244/2019

IL RESPONSABILE DEL PROCEDIMENTO: Ing. Pompeo Vitarro

GRUPPO DI PROGETTAZIONE: S.T.E. s.r.l. (Struttura and Transport Engineering), ROCKSOIL S.p.A., EDIN s.r.l. (Servizi di Ingegneria)

Prof. Arch. F. KARRER (Ordine Arch. Roma n. 12087)

PARTE GENERALE
Plano-profili confronto PP-PD - Tav. 6 di 8

CODICE PROGETTO	NOME FILE	REVISIONE	SCALA
L0710F D 2101	TOO_EG00_GEN_PP06_B	5	1:5000/1:500
D			
C			
B	EMISSIONE A SEGUITO ISTRUTTORIA	04/2022	Patrizi Di Renzo La Camera
A	EMISSIONE A SEGUITO ISTRUTTORIA	03/2022	Patrizi Di Renzo La Camera
REV.	DESCRIZIONE	DATA	REDATTO VERIFICATO APPROVATO