

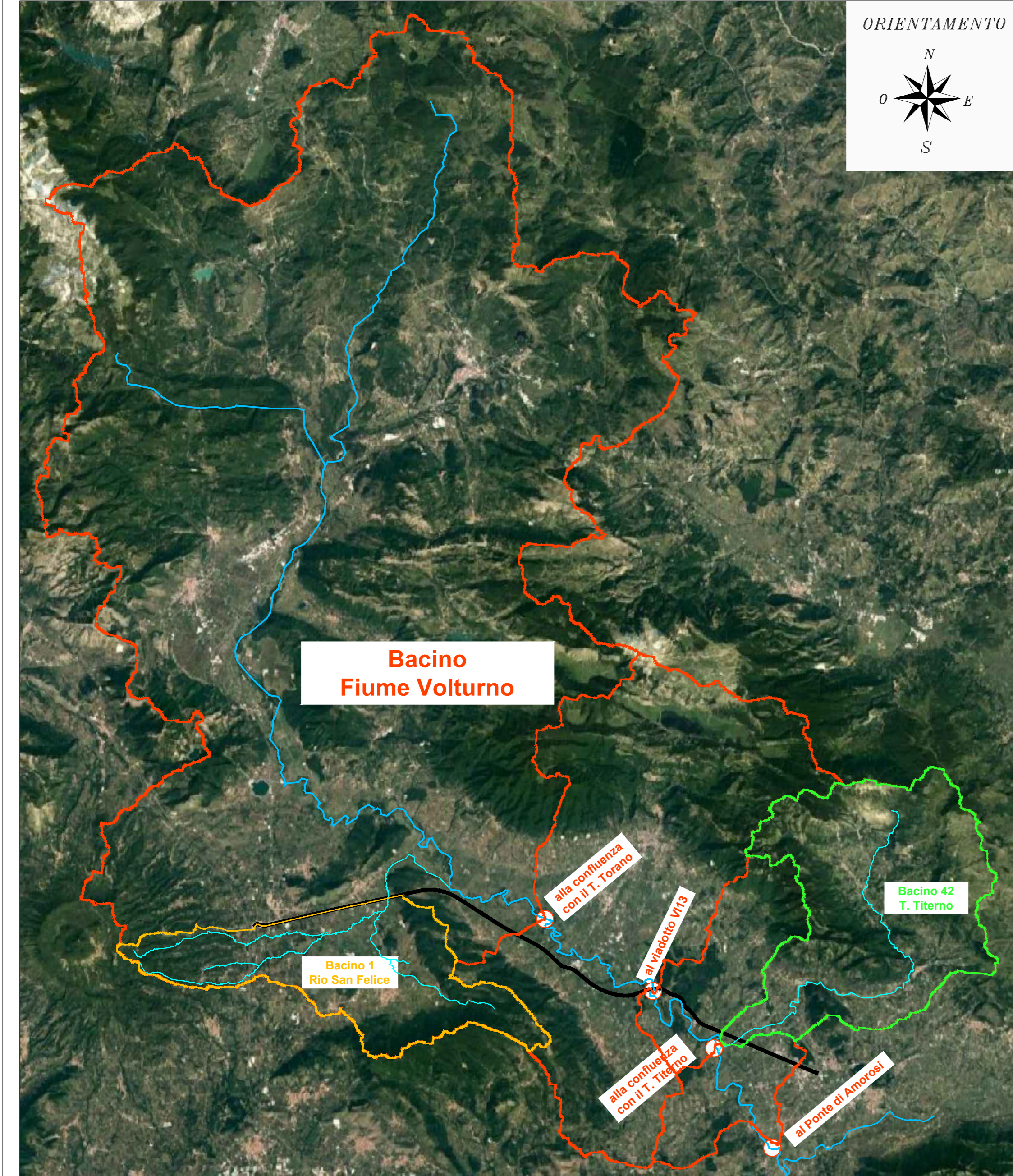
LEGENDA

- Bacini imbriferi secondari
- Bacino imbrifero Fiume Volturno
- Bacino imbrifero Torrente Titerno
- Bacino imbrifero Rio San Felice
- Asse stradale S.S. 372 Telesina
- Attraversamenti in ponti e viadotti
- Tombini idraulici
- Asse Fiume Volturno e Fiume Calore
- Asse Torrente Titerno e Rio San Felice

Bacino	Opera di recapito	Progressiva	Tipologia
1	VI06	7+899.00 S	Viadotto R. San Felice (L = 240 m)
2	TO01	9+770.00 N	Scat. 5,0 x 2,5 m
3	TO02	9+880.00 N	Scat. 2,0 x 2,0 m
4	TO03	9+790.00 N	Scat. 3,0 x 2,0 m
5	VI19	10+403.00 S	Ponte (L = 15 m)
6	TO05	11+860.00 S	Scat. 4,0 x 2,5 m
7	TO06	12+241.00 S	Scat. 5,0 x 3,0 m
8	TO41	13+356.00 S	Scat. 5,0 x 4,0 m
9	TO07	13+797.00 S	Scat. 6,0 x 4,0 m
10	TO08	14+350.00 S	Scat. 6,0 x 2,5 m
11	TO09	14+732.00 S	Scat. 2,0 x 2,0 m
12	TO10	14+958.00 S	Scat. 4,0 x 2,0 m
13	VI20	15+559.00 S	Ponte V.ne Rava (L = 30 m)
14	TO12	15+785.00 S	Scat. 5,5 x 5,0 m
15	TO13	16+212.00 S	Scat. 5,5 x 4,0 m
16	TO14	17+246.00 S	Scat. 4,0 x 2,0 m
17	TO15	17+400.00 S	Scat. 4,0 x 4,0 m
18	TO16	17+580.00 S	Scat. 3,0 x 3,0 m
19	TO17	17+760.00 S	Scat. 2,0 x 2,5 m
20	VI21	18+295.00 S	Ponte V.ne Ponte Murato (L = 40 m)
21	TO19	19+125.00 S	Scat. 4,5 x 2,0 m
22	TO39	19+243.00 S	Scat. 4,5 x 2,0 m
23	TO20	20+321.00 S	Scat. 2,0 x 2,5 m
24	VI22	20+815.00 S	Ponte F.so San Pietro (L = 30 m)
25	TO22	21+613.00 S	Scat. 4,0 x 2,0 m
26	TO23	22+000.00 S	Scat. a doppia canna 4,0 x 2,0 m
27	VI23	22+478.00 S	Ponte V.ne Castelluccio (L = 50 m)
28	TO25	22+740.00 S	Scat. 2,5 x 2,0 m
29	TO26	23+329.00 S	Scat. 6,0 x 3,0 m
30	VI12	24+080.00 S	Viadotto R. Tella (L = 110 m)
31	VI13	25+960.00 N	Viadotto Volturno (V.ne Erba Bianca) (L = 1060 m)
32	TO27	26+972.00 N	Scat. 4,0 x 3,0 m
33	TO28	27+143.00 N	Scat. 2,5 x 2,0 m
34	TO29	27+450.00 N	Scat. 2,5 x 2,5 m
35	TO30	27+880.00 N	Scat. 4,0 x 2,0 m
36	TO40	27+950.00 N	Scat. 2,0 x 2,0 m
37	TO31	28+140.00 N	Scat. 5,0 x 2,5 m
38	TO32	28+579.00 N	Scat. 5,0 x 2,5 m
39	VI15	30+070.00 N	Viadotto V.ne Possente (L = 150 m)
40	TO34	31+018.00 N	Scat. 4,0 x 4,0 m
41	TO35	31+215.00 N	Scat. 5,5 x 5,0 m
42	VI16	31+438.00 N	Viadotto T. Titerno (L = 390 m)
43	VI24	33+186.00 N	Ponte F.so Marafi (L = 40 m)
44	TO37	34+116.00 N	Scat. 2,5 x 2,5 m
45	TO43	34+510.00 N	Scat. 4,0 x 2,5 m
46	TO44	34+733.00 N	Scat. 3,0 x 3,0 m
47	TO38	34+916.00 N	Scat. 7,0 x 2,5 m

INQUADRAMENTO SCALA 1:200.000

BACINI DEL FIUME VOLTURNO, DEL TORRENTE TITERNO E DEL RIO SAN FELICE



anas Direzione Progettazione e Realizzazione Lavori

ITINERARIO CAIANELLO (A1) - BENEVENTO
ADEGUAMENTO A 4 CORSIE DELLA S.S. 372 "TELESINA"
DAL KM 0+000 AL KM 60+900
LOTTO 2: DAL KM 0+000 (SVINCOLO CAIANELLO (A1))
AL KM 37+000 (SVINCOLO DI S. SALVATORE TELESINO)

PROGETTO DEFINITIVO cod. NA280

PROGETTAZIONE: A.T.I. S.T.E. - ROCKSOIL - EDIN - KARRER

RESPONSABILE INTEGRAZIONE PRESTAZIONI SPECIALISTICHE
Ing. Francesco M. La Camera

COORDINATORE PER LA SICUREZZA IN FASE DI PROGETTAZIONE
Ing. Francesco M. La Camera

IL GEOLOGO
Dott. Gaio Fioranza Pizzano

L'ARCHITETTO
Dott. Leo Ortolani Savino
Dipartimento MBCT n.356 - architetto di fiducia ai sensi del DM 24/4/2019

GRUPPO DI PROGETTAZIONE

S.T.E. s.r.l.
Structure and Transport Engineering
Direttore Tecnico
Ing. E. Manzi

ROCKSOIL S.p.A.
Direttore Tecnico
Ing. G. Casiani

E.D.I.N. s.r.l.
Ingegneria e Progettazione
Direttore Tecnico
Ing. G. Gineali

Prof. Arch. F. KARRER
Ordine Arch. Roma
n. 12987

IL RESPONSABILE DEL PROCEDIMENTO
Ing. Pompeo Volturno

IDROLOGIA E IDRAULICA
Corografia dei bacini

CODICE PROGETTO	NOME FILE	REVISIONE	SCALA
PROGETTO	TOO_ID00_IDR_C001_A		
LO7110F D 2101	CODICE ELAB. T0010000000000	A	1:25.000
D			
C			
B			
A	EMISSIONE PER VERIFICA DI OTTEMPERANZA	Feb.2022	
REV.	DESCRIZIONE	DATA	REDATTO VERIFICATO APPROVATO