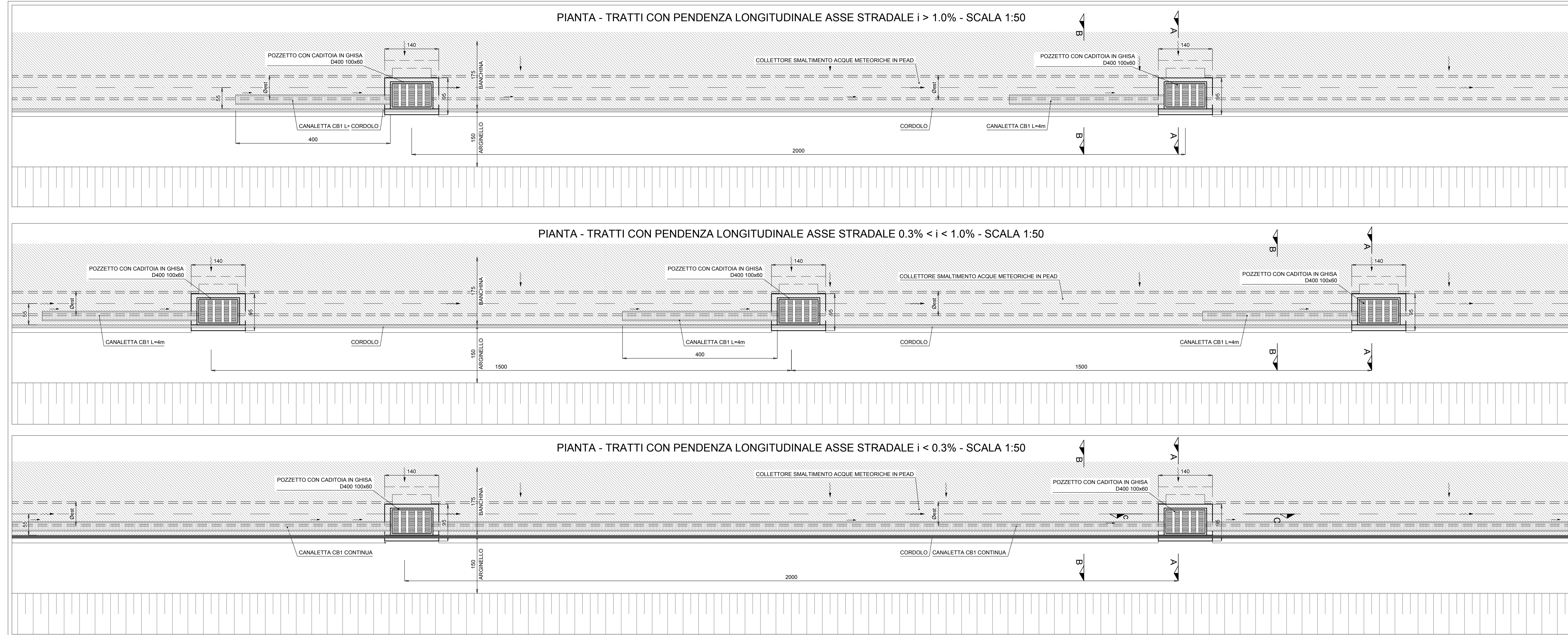
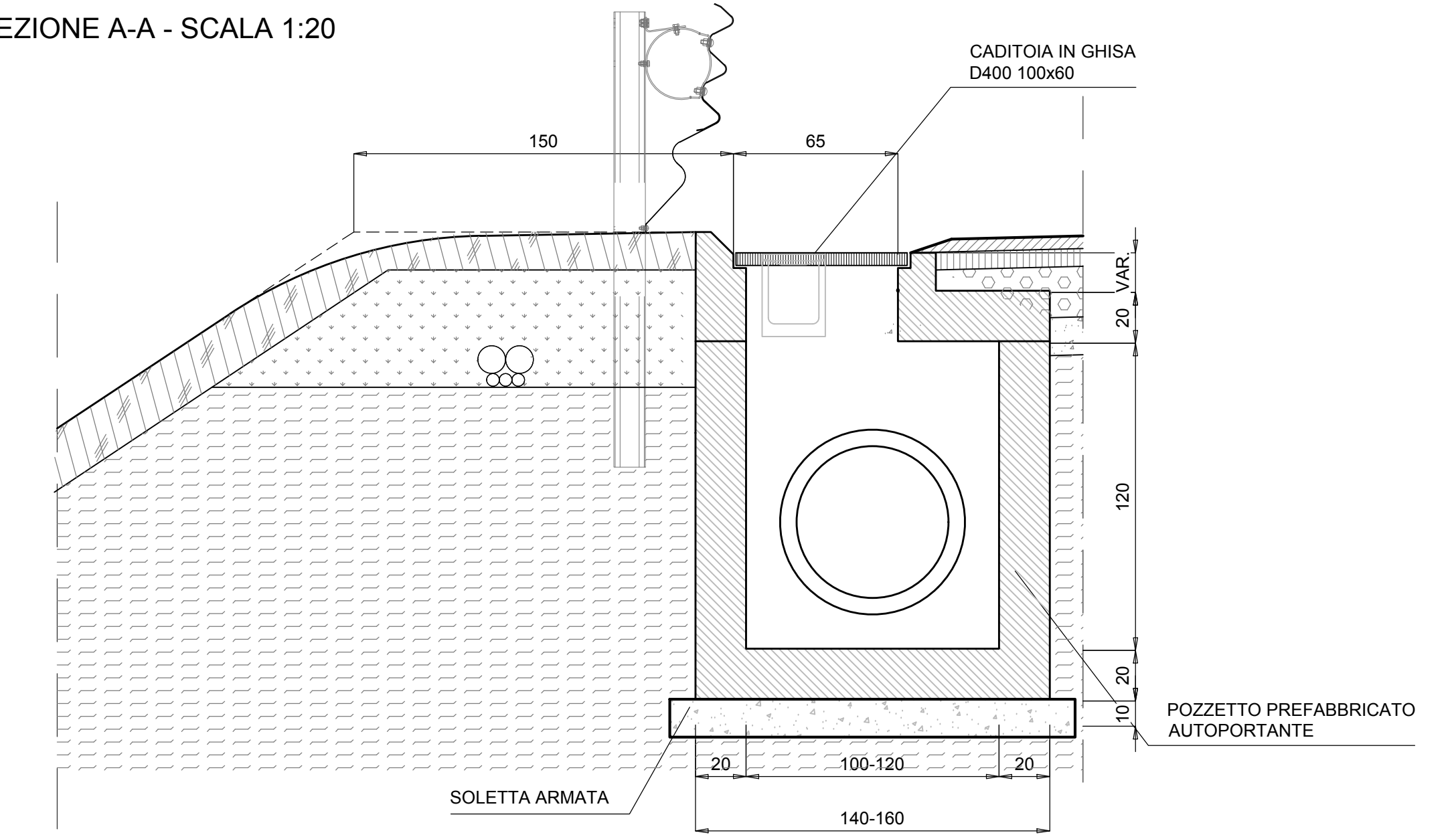


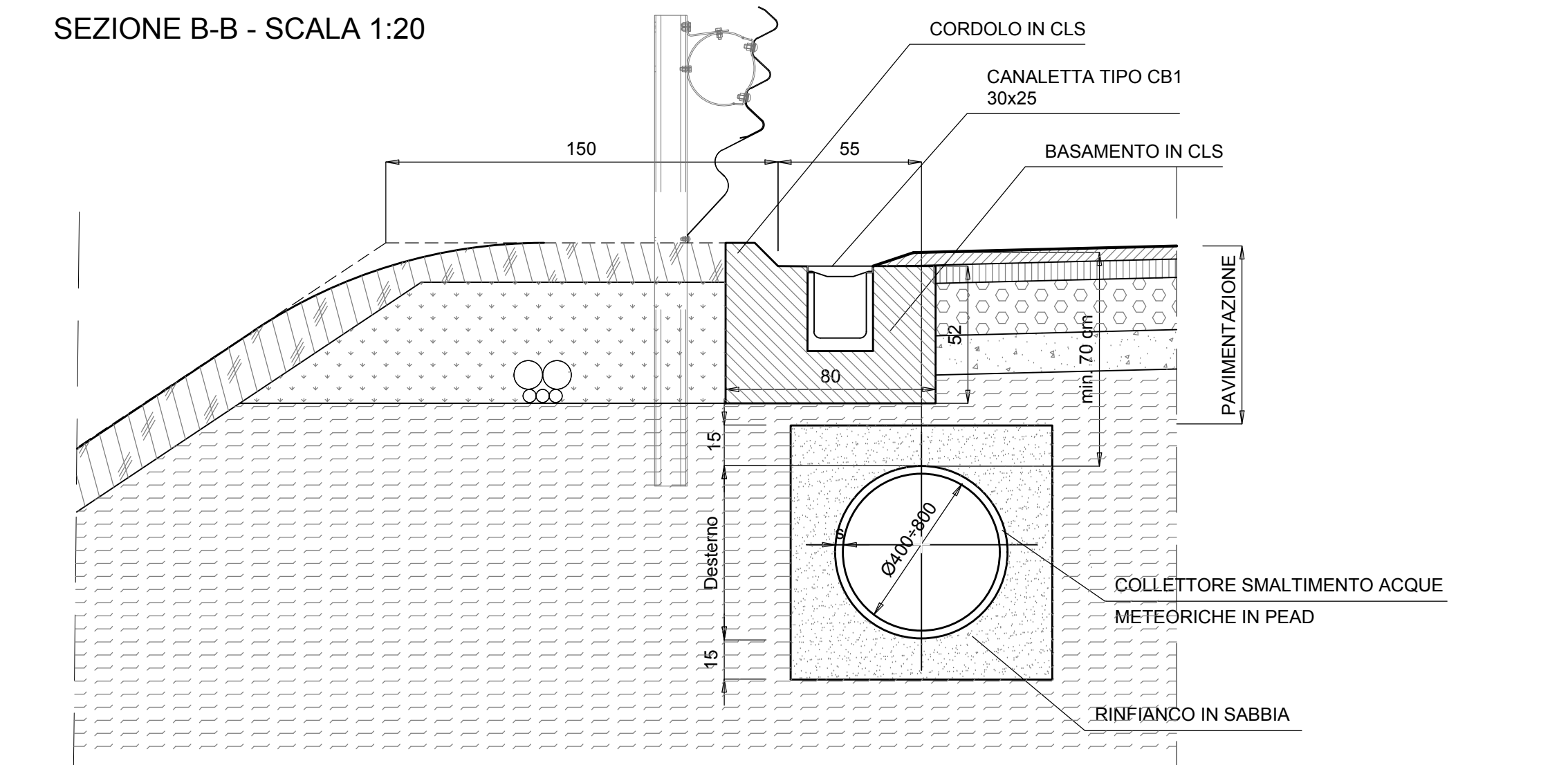
DRENAGGIO DI PIATTAFORMA CON SEZIONE IN RILEVATO - SISTEMA CHIUSO



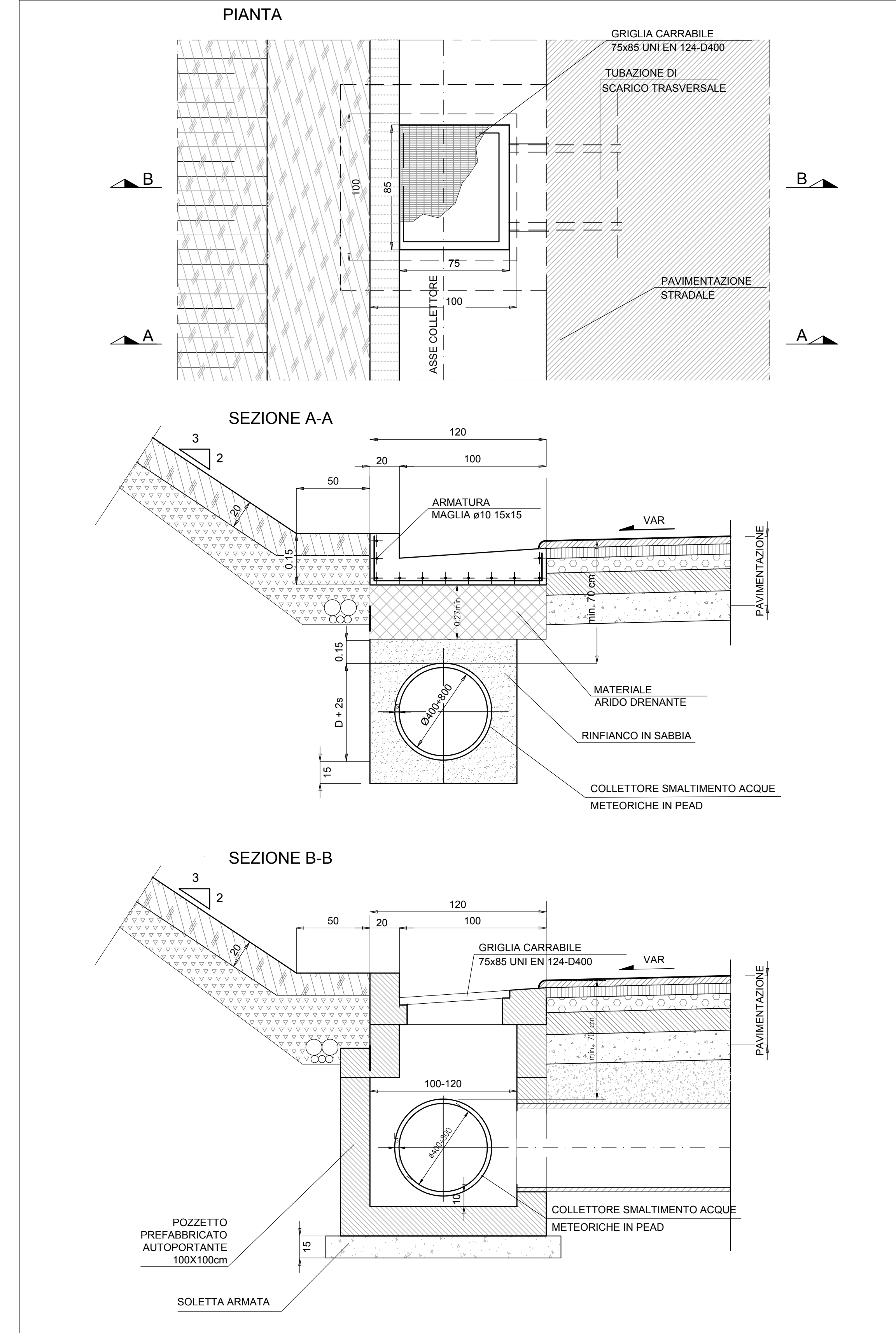
SEZIONE A-A - SCALA 1:20



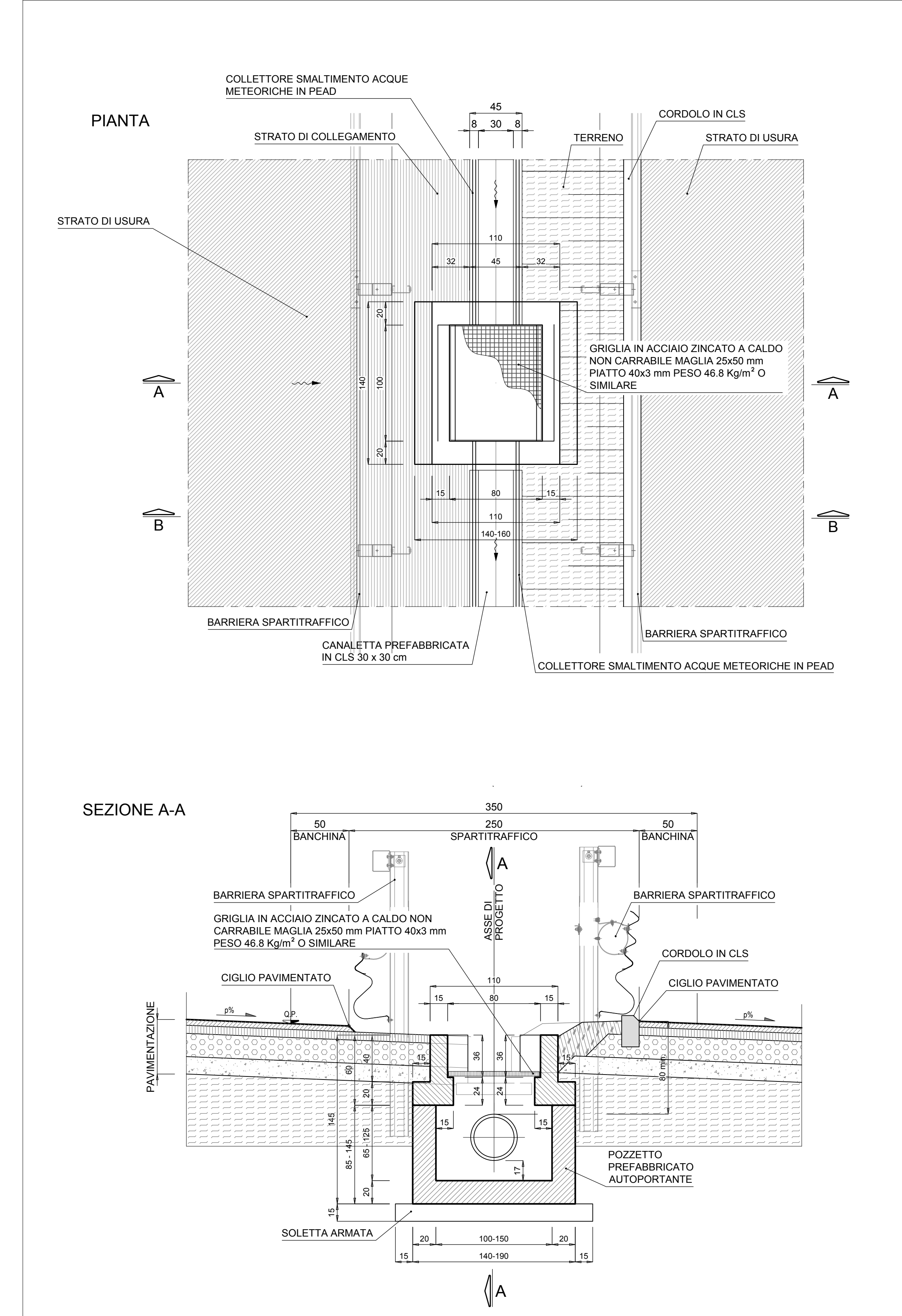
SEZIONE B-B - SCALA 1:20



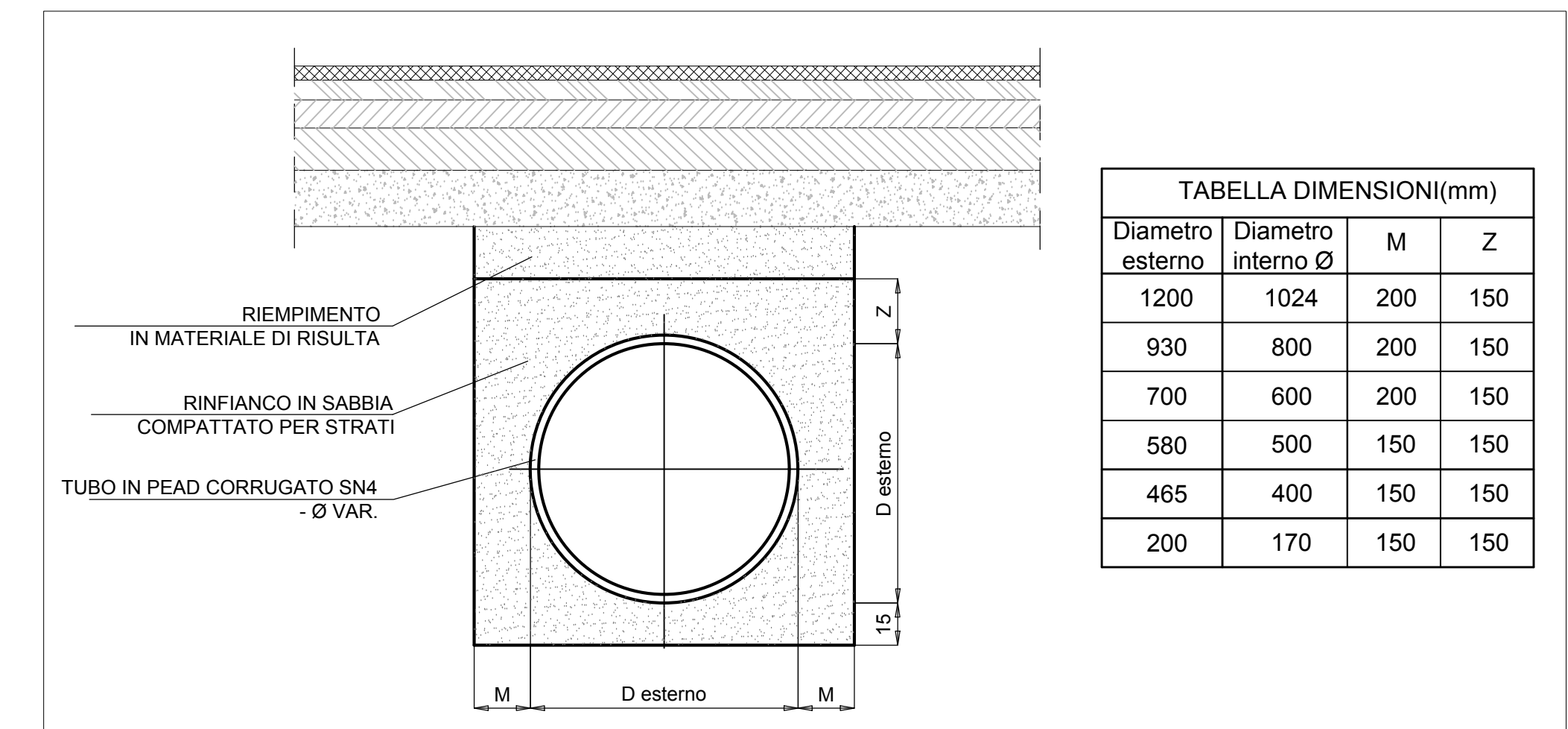
DRENAGGIO DI PIATTAFORMA CON SEZIONE IN TRINCEA
Scala 1:20



DRENAGGIO DI PIATTAFORMA - SPARTITRAFFICO
Scala 1:25



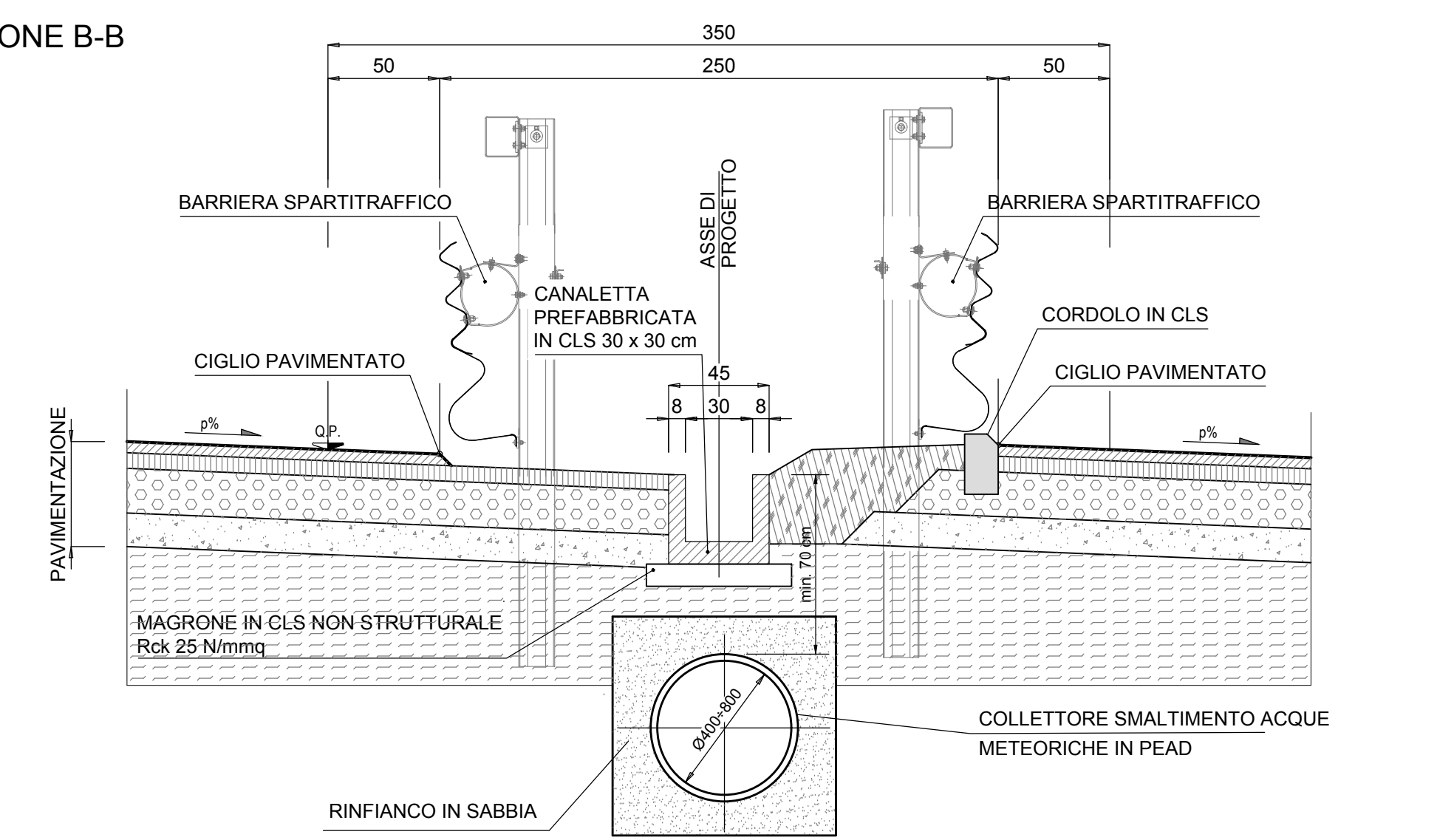
SEZIONI DI POSA COLLETTORI
Scala 1:20



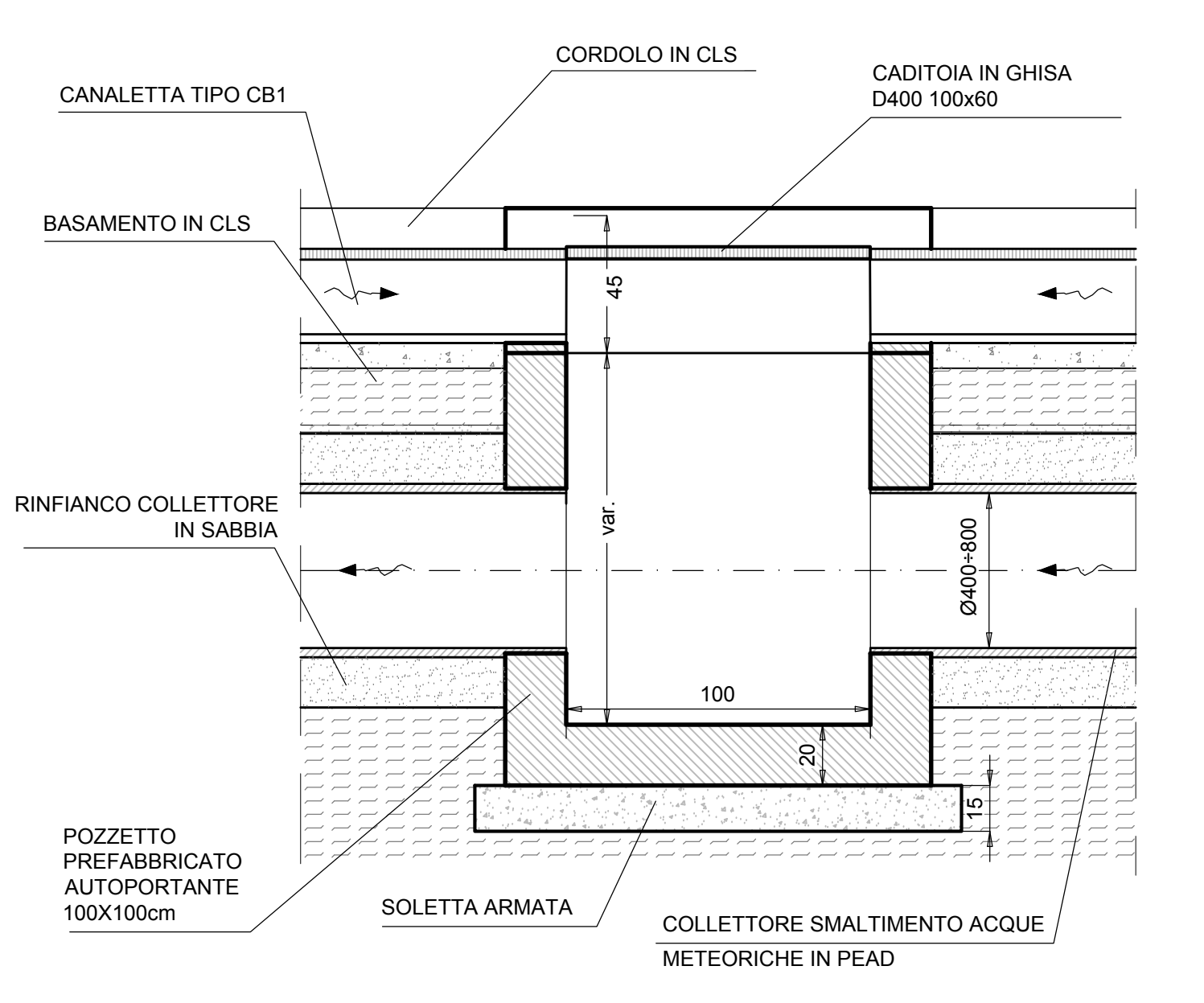
Diametro esterno	Diametro interno Ø	M	Z
1200	1024	200	150
930	800	200	150
700	600	200	150
580	500	150	150
465	400	150	150
200	170	150	150

Diametro collettore	Dimensioni interne pozzetto
Ø400	100x100
Ø500	100x100
Ø600	100x100
Ø800	120x120
Ø1000	150x150

SEZIONE B-B



SEZIONE C-C - SCALA 1:20



anas Direzione Progettazione e Realizzazione Lavori

ITINERARIO CAIANELLO (A1) - BENEVENTO ADEGUAMENTO A 4 CORSIE DELLA S.S. 372 "TELESINA" DAL KM 0+000 AL KM 60+900 LOTTO 2: DAL KM 0+000 (SVINCOLO CAIANELLO (A1)) AL KM 37+000 (SVINCOLO DI S. SALVATORE TELESINO)

PROGETTO DEFINITIVO cod. NA280

PROGETTAZIONE: **ATL S.T.E. - ROCKSOIL - EDIN - BARRIER**
 RESPONSABILE INTEGRAZIONE PRESTAZIONI SPECIALISTICHE: Ing. Francesco M. La Camera
 COORDINATORE PER LA SICUREZZA IN FASE DI PROGETTAZIONE: Ing. Francesco M. La Camera
 IL GEOLOGO: Dott. Geol. Francesco Pizzino
 L'ARCHITETTO: Dott. Ing. Guido Savino
 E.D.I.N. s.r.l. Prof. Arch. F. KARRER

IDROLOGIA E IDRAULICA
Drenaggio di piattaforma Particolari in rilevato e in trincea

CODICE PROGETTO	NOME FILE	REVISIONE	SCALA
PROGETTO: L0710FD 2101	T00_ID00_IDR_D101_B		
D			
C			
B	EMISSIONE A SEGUITO ISTRUTTORIA	Apr.2022	Salvago Di Renzo La Camera
A	EMISSIONE PER VERIFICA DI OTTEMPERANZA	Feb.2022	Salvago Di Renzo La Camera
REV.	DESCRIZIONE	DATA	REDAITTO VERIFICATO APPROVATO