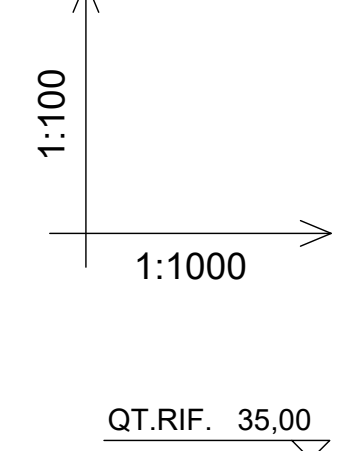
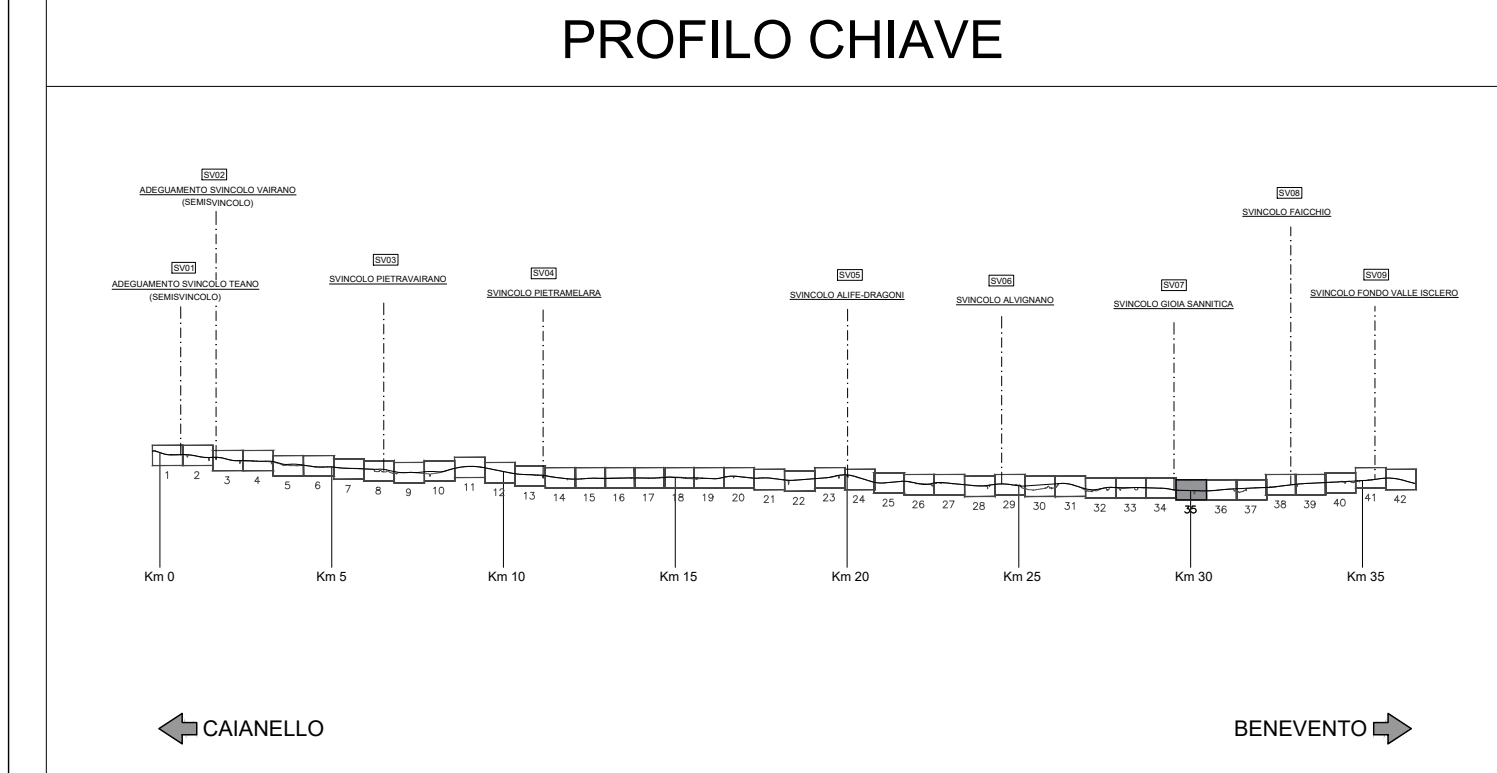
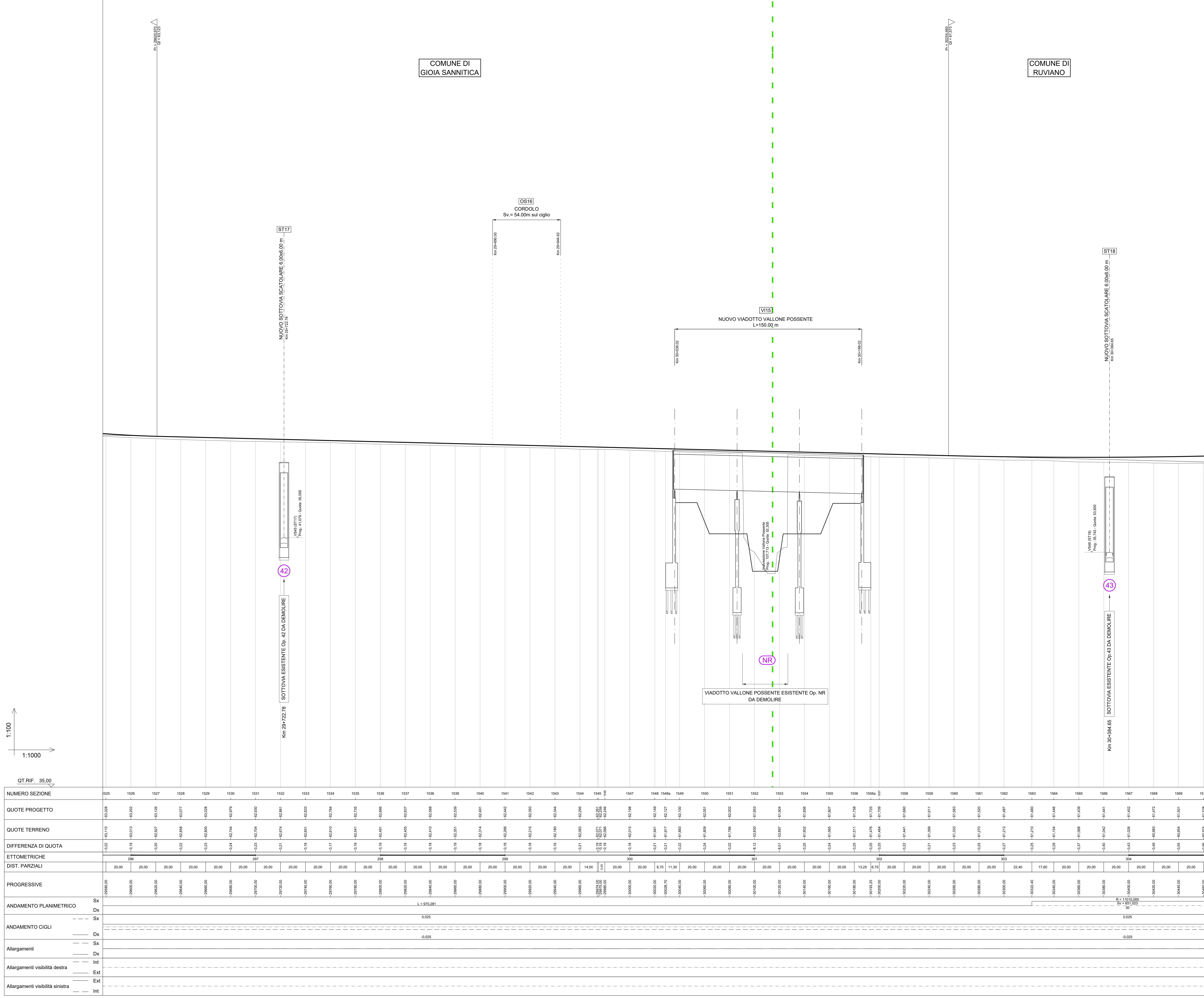


LIVELLETTA

OFF. DI QUOTA
DISTANZA
PENDENZA

n = -2.495
L = 98.452
i = -0.002



anas Direzione Progettazione e Realizzazione Lavori

ITINERARIO CAIANELLO (A1) - BENEVENTO
 ADEGUAMENTO A 4 CORSIE DELLA S.S. 372 "TELESINA"
 DAL KM 0+000 AL KM 60+900
 LOTTO 2: DAL KM 0+000 (SVINCOLO CAIANELLO (A1))
 AL KM 37+000 (SVINCOLO DI S. SALVATORE TELESINO)

PROGETTO DEFINITIVO cod. NA280

PROGETTAZIONE: **ATI: S.T.E. - ROCKSOIL - EDM - KARRER**

RESPONSABILE INTEGRAZIONE PRESTAZIONI SPECIALISTICHE
 Ing. Francesco M. La Camera

COORDINATORE PER LA SICUREZZA IN FASE DI PROGETTAZIONE
 Ing. Francesco M. La Camera

IL GEOLOGO
 Dott. Geol. Francesco Perrino

L'ARCHEOLOGO
 Dott.ssa Grazia Savino
 Decreto MUR n. 306 - archeology of 17/04/01 al sensi del DM 244/2019

GRUPPO DI PROGETTAZIONE

S.T.E. s.r.l.
 Structure and Transport Engineering
 Direzione Tecnica
 Ing. E. Monti

Rocksoil S.p.A.
 Direzione Tecnica
 Ing. G. Cassani

E.D.I.N. s.r.l.
 EDI Tecnica di Ingegneria
 Direzione Tecnica
 Ing. G. Cannata

Prof. Arch. F. KARRER
 Ordine Arch. Roma
 N. 12597

PROGETTO STRADALE
 ASSE PRINCIPALE
 Profilo longitudinale carreggiata Nord - Tav. 35 di 42

CODICE PROGETTO	NOME FILE	REVISIONE	SCALA
PROGETTO: 071101 D 2101	T00_PSD1_TRA_FP35_B	5	1:1000/100
CODICE ELAB: 000000010101010101			
D			
C			
B	EMMISSIONE A SEGUITO ISTRUTTORIA	Apr. 2022	Patrizia Di Renzo La Camera
A	EMMISSIONE PER VERIFICA DI OTTEMPERANZA	Feb. 2022	Patrizia Di Renzo La Camera
REV.	DESCRIZIONE	DATA	REDATTO VERIFICATO APPROVATO