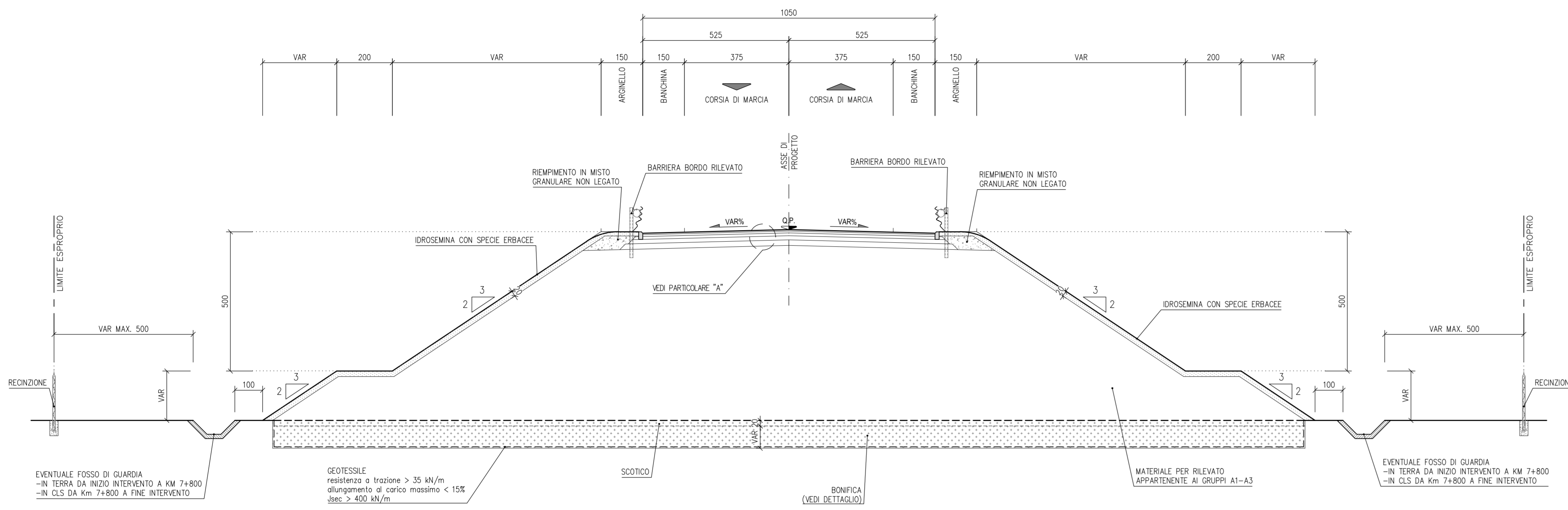


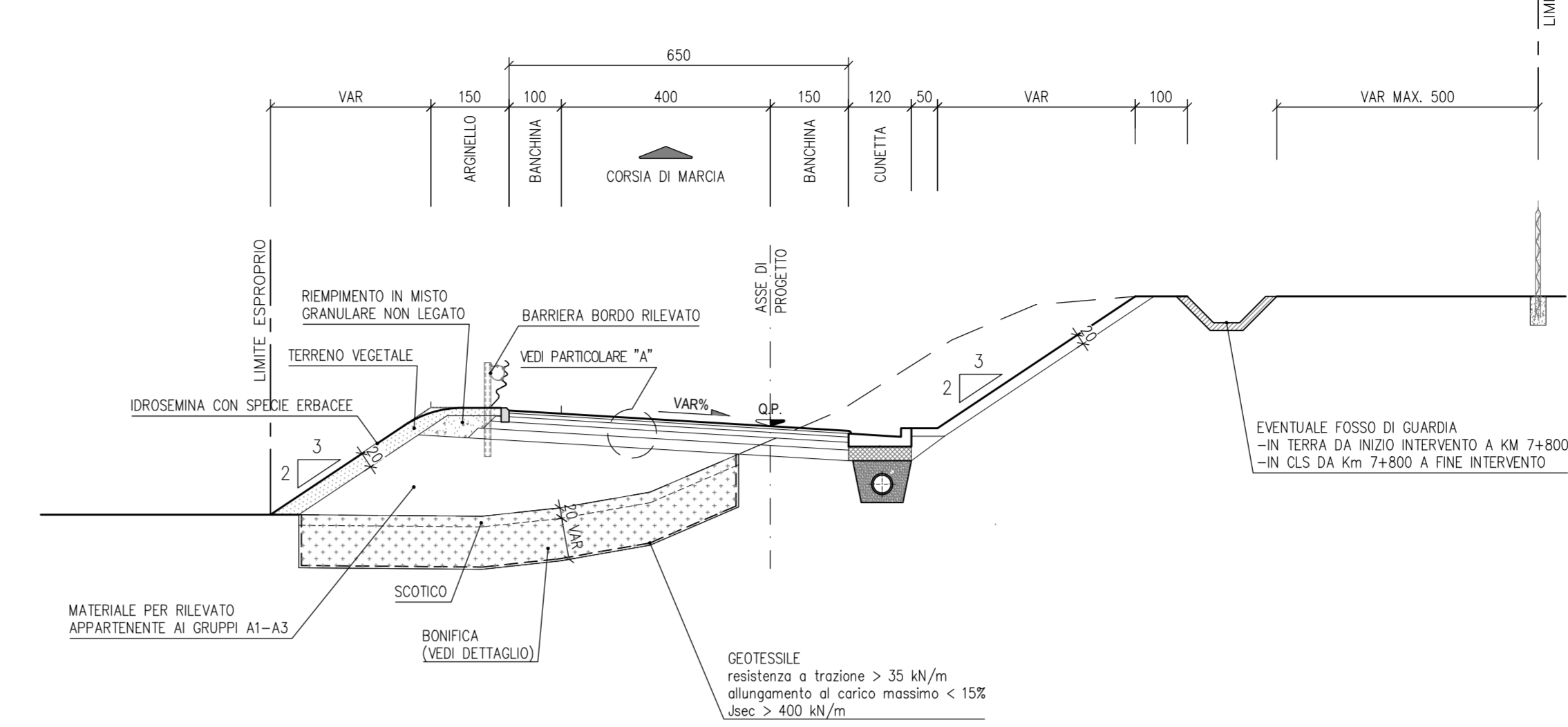
SEZIONE RAMPA BIDIREZIONALE DI SVINCOLO

SCALA 1:100



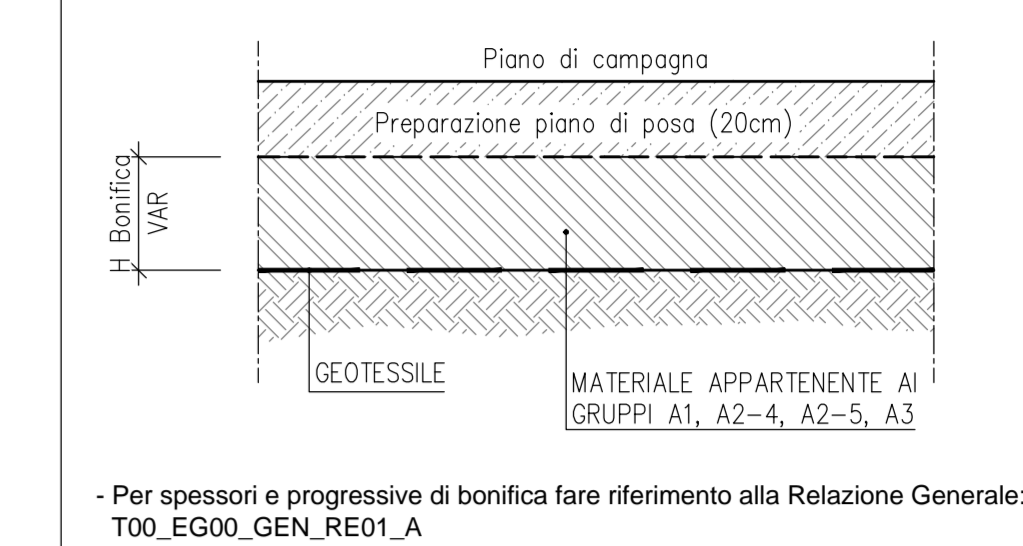
SEZIONE RAMPA MONODIREZIONALE DI SVINCOLO

SCALA 1:100



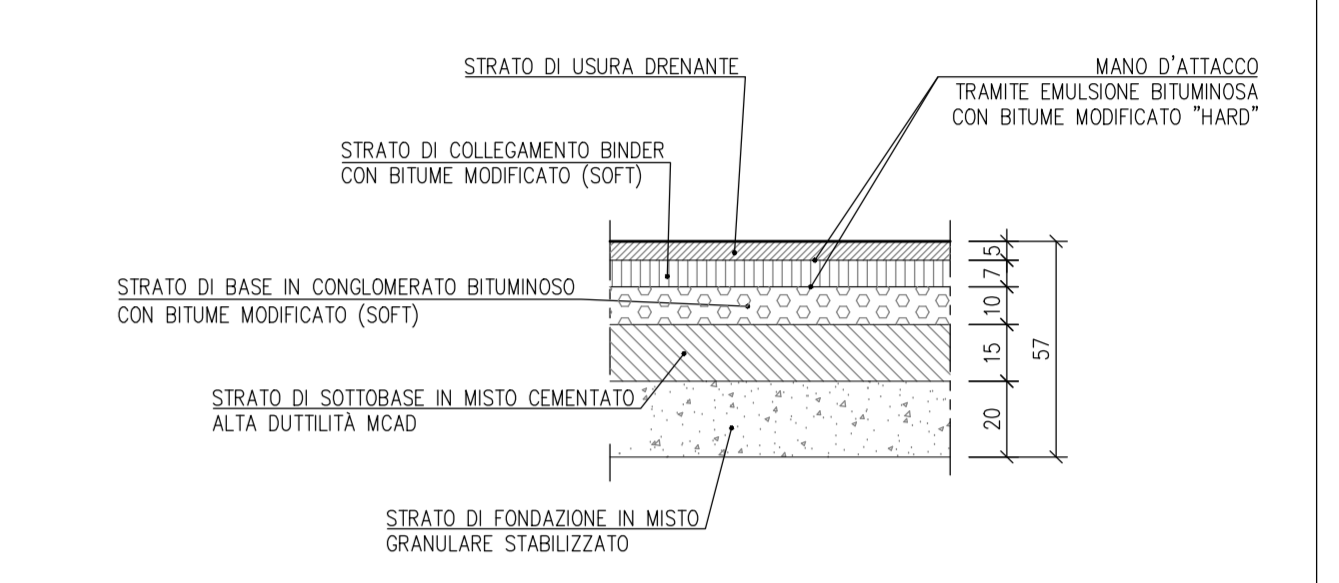
SCHEMA BONIFICHE

SCALA 1:20



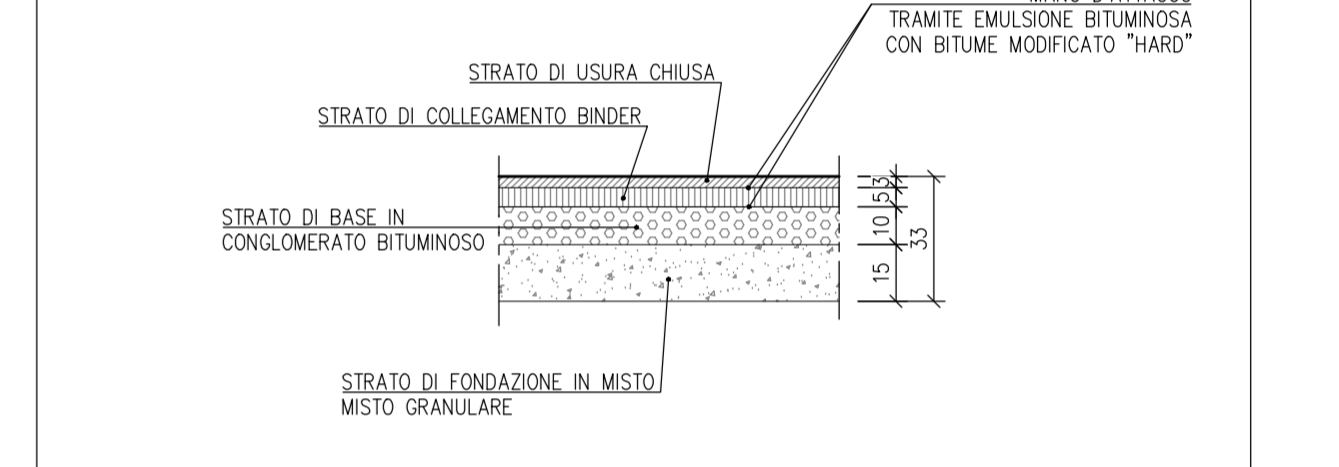
PAVIMENTAZIONE - PARTICOLARE "A"

SCALA 1:20



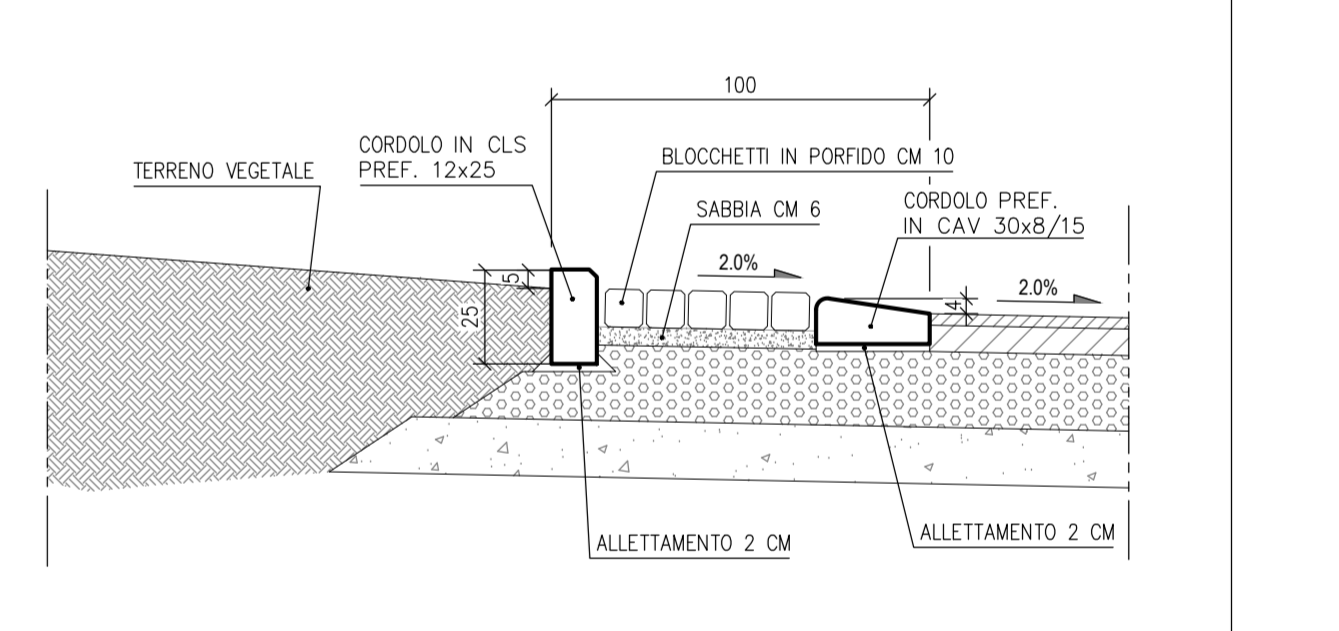
PAVIMENTAZIONE - PARTICOLARE "B"

SCALA 1:20



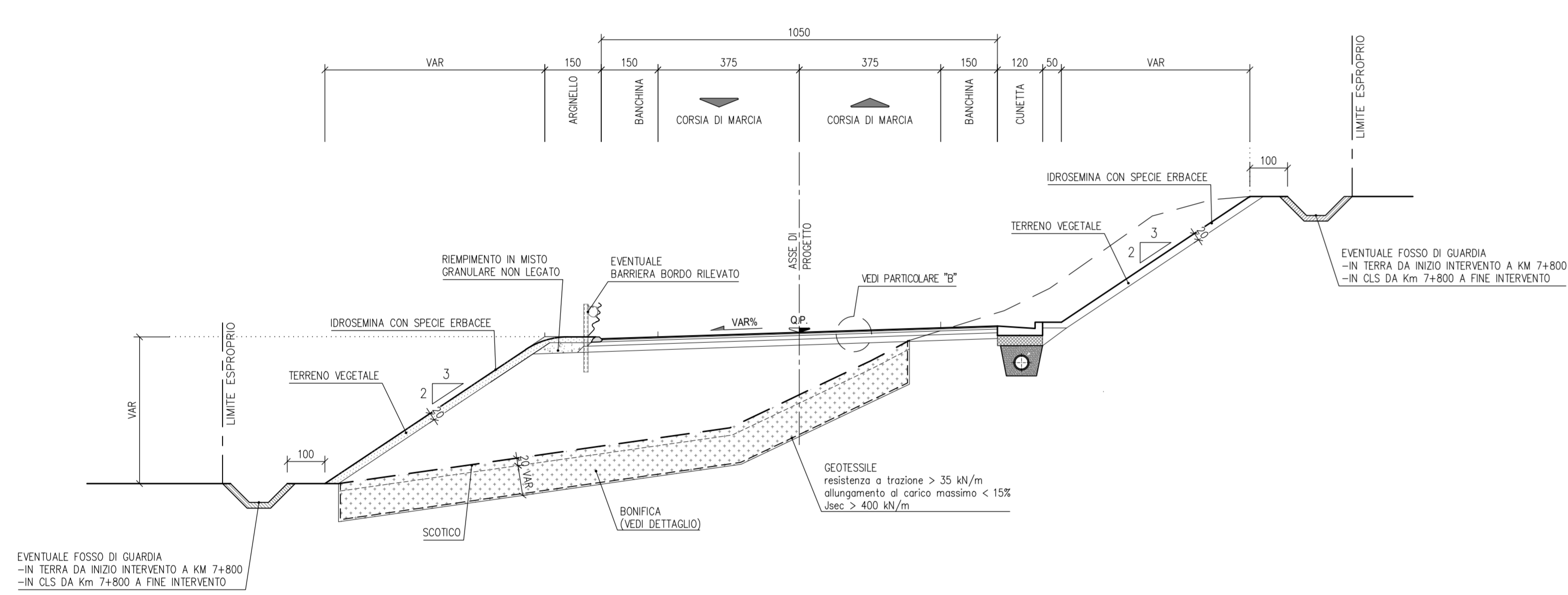
PARTICOLARE ANELLO SORMONTABILE

SCALA 1:20



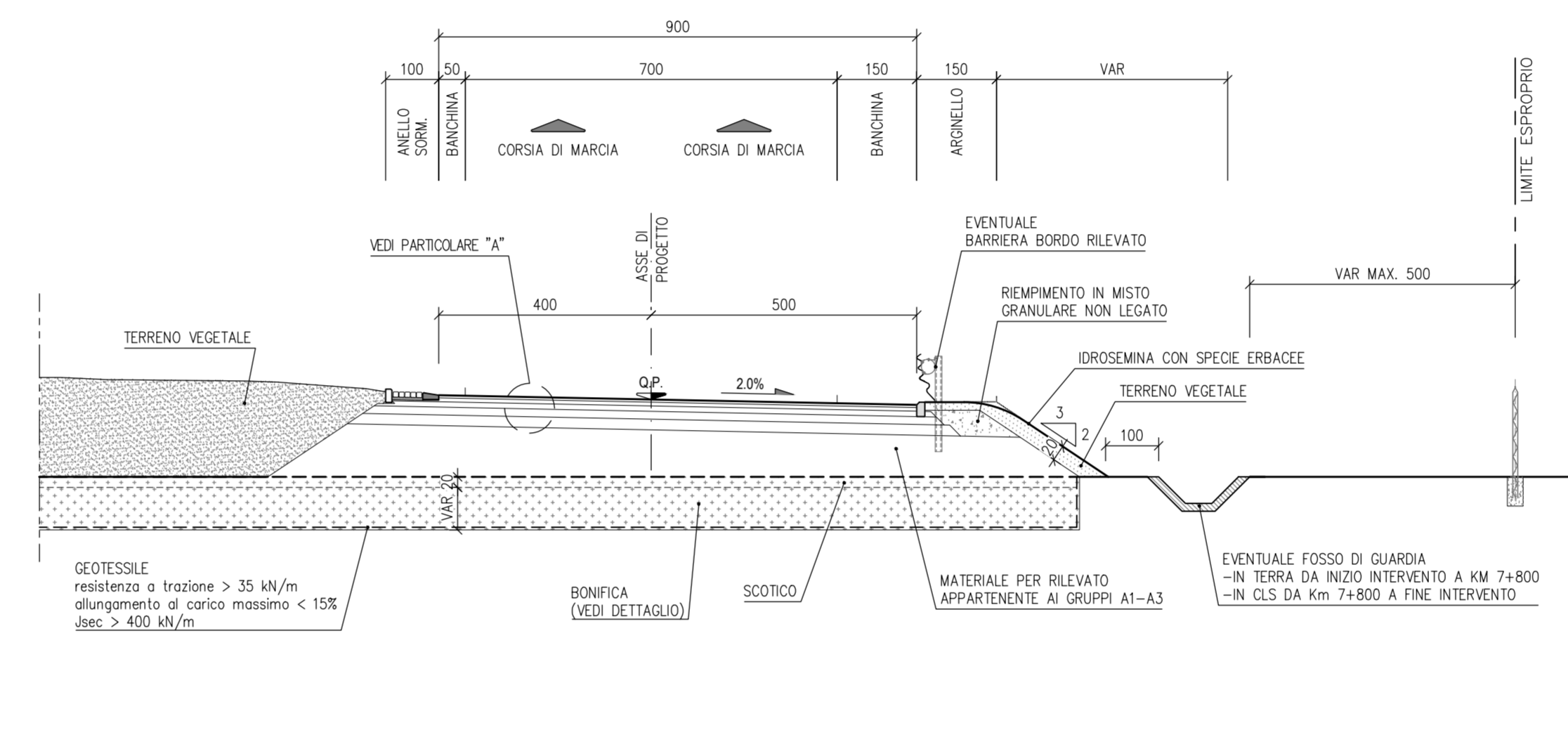
SEZIONE TIPO VIABILITÀ EXTRAURBANE SECONDARIE "C1"

SCALA 1:100



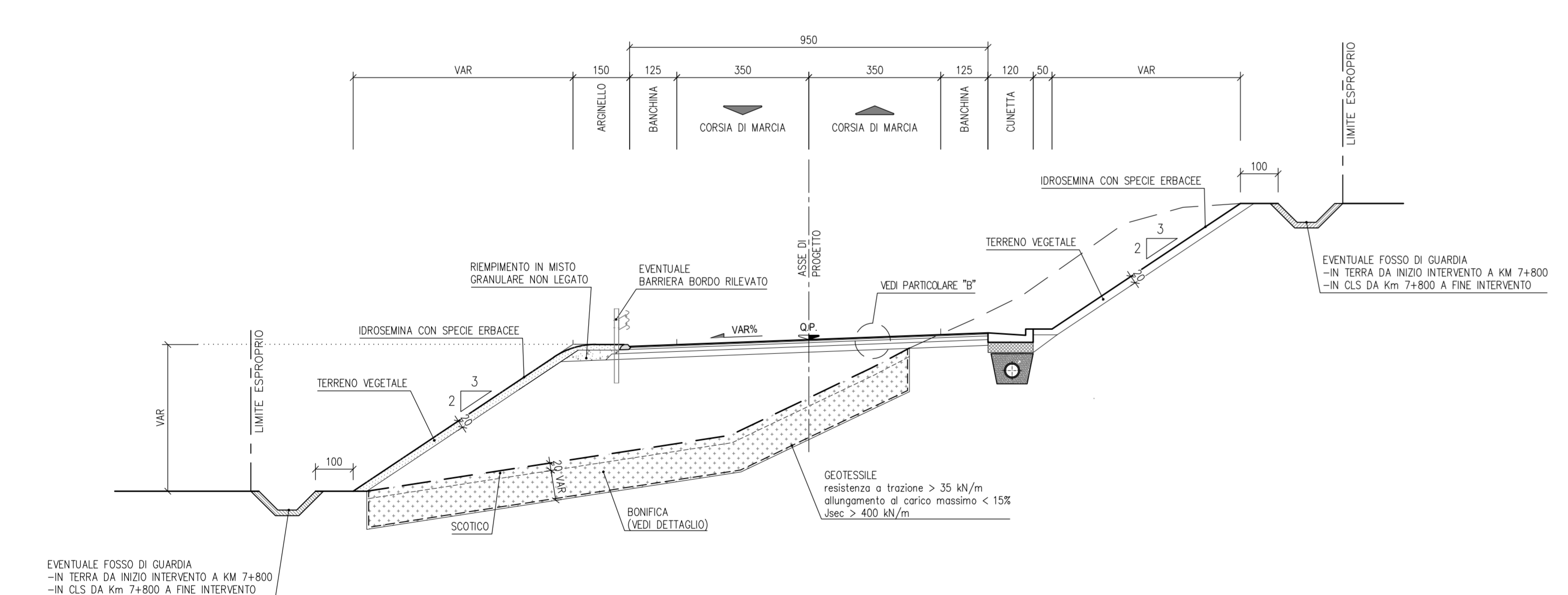
SEZIONE TIPO ROTATORIA DI SVINCOLO

SCALA 1:100



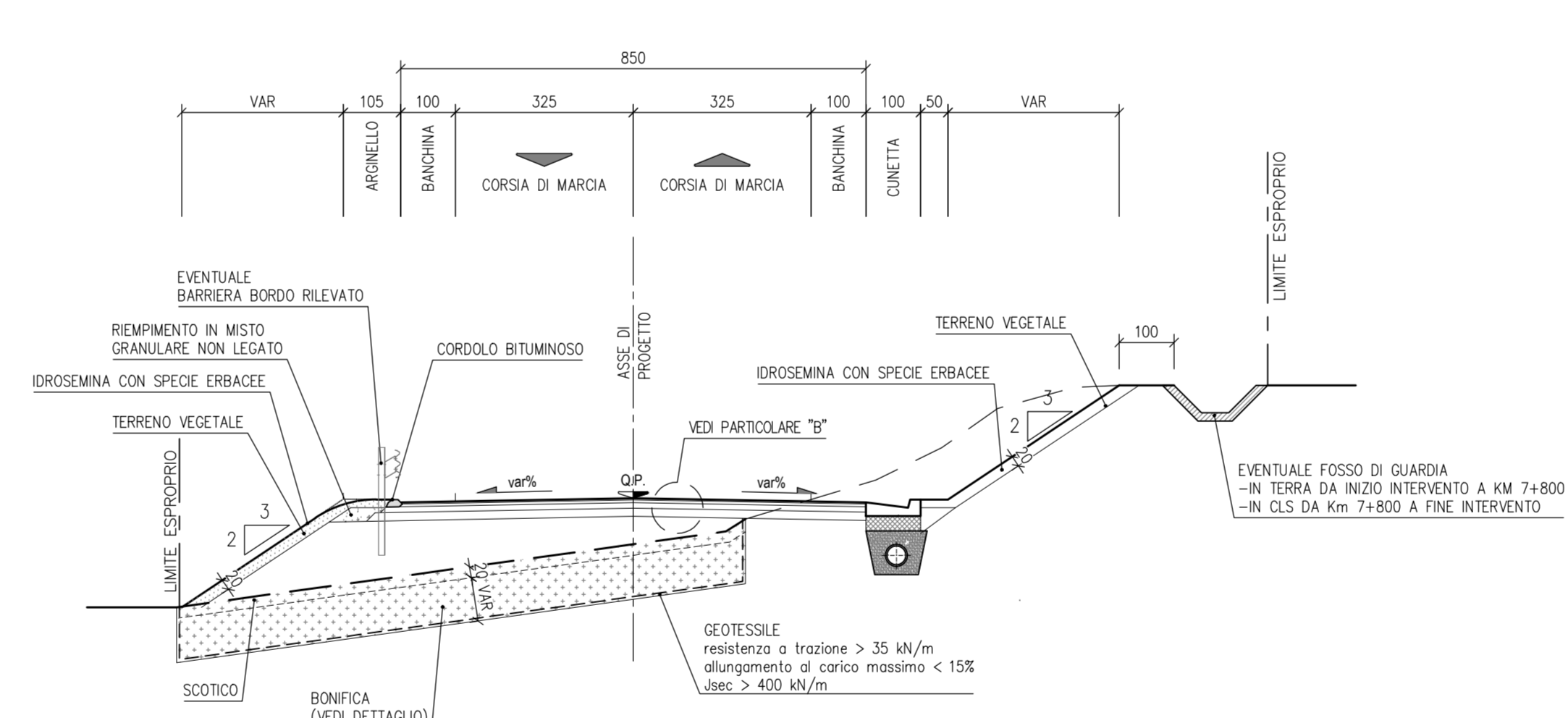
SEZIONE TIPO VIABILITÀ EXTRAURBANE SECONDARIE "C2"

SCALA 1:100



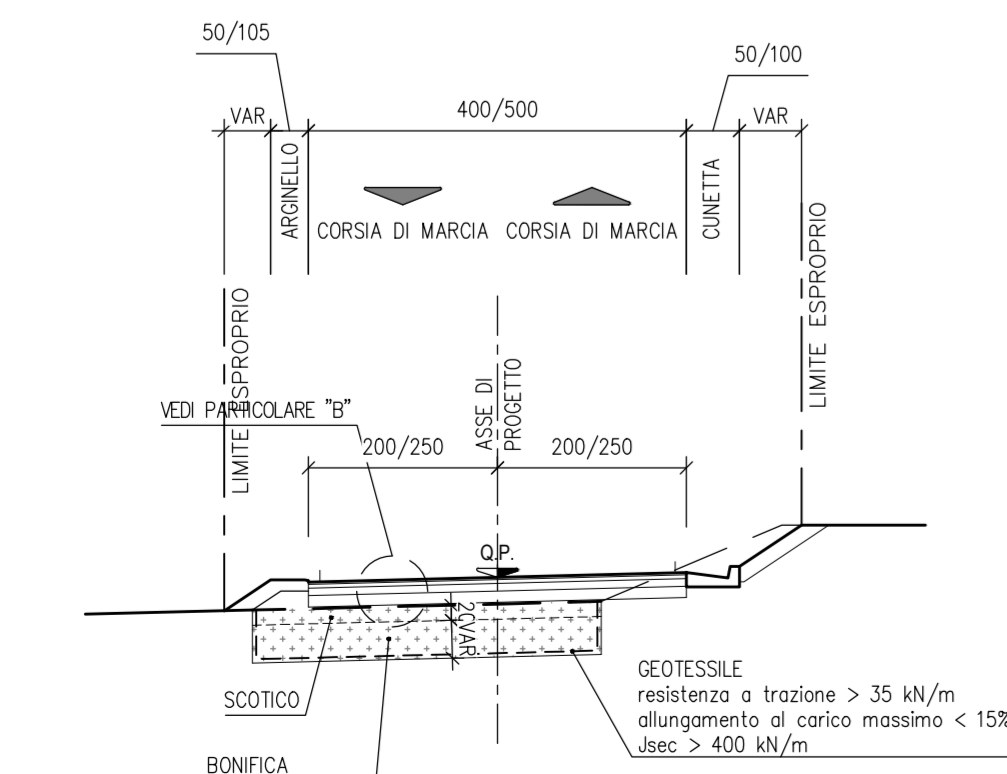
SEZIONE TIPO VIABILITÀ EXTRAURBANE LOCALI "F2"

SCALA 1:100



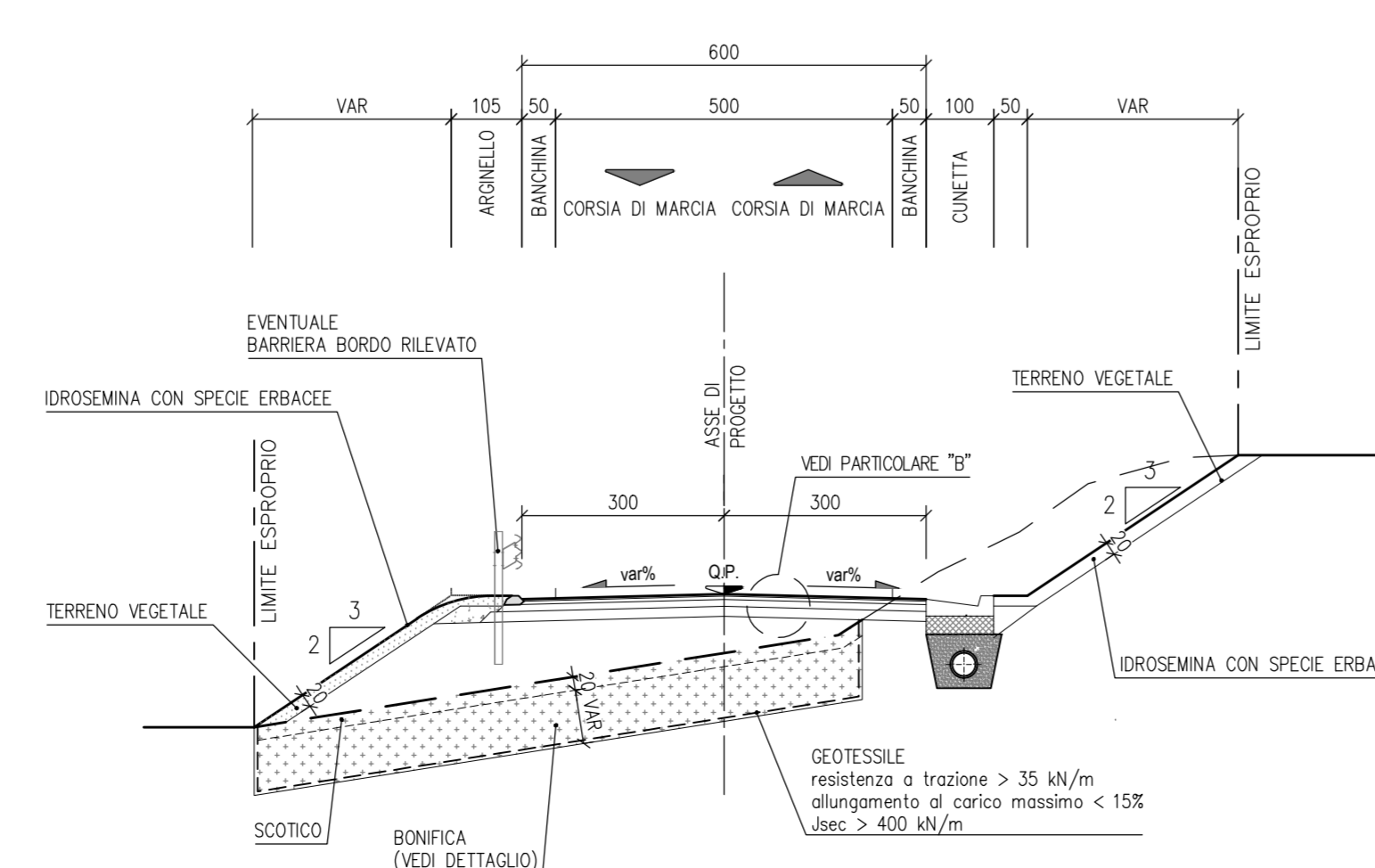
SEZIONE TIPO VIABILITÀ VICINALE

SCALA 1:100



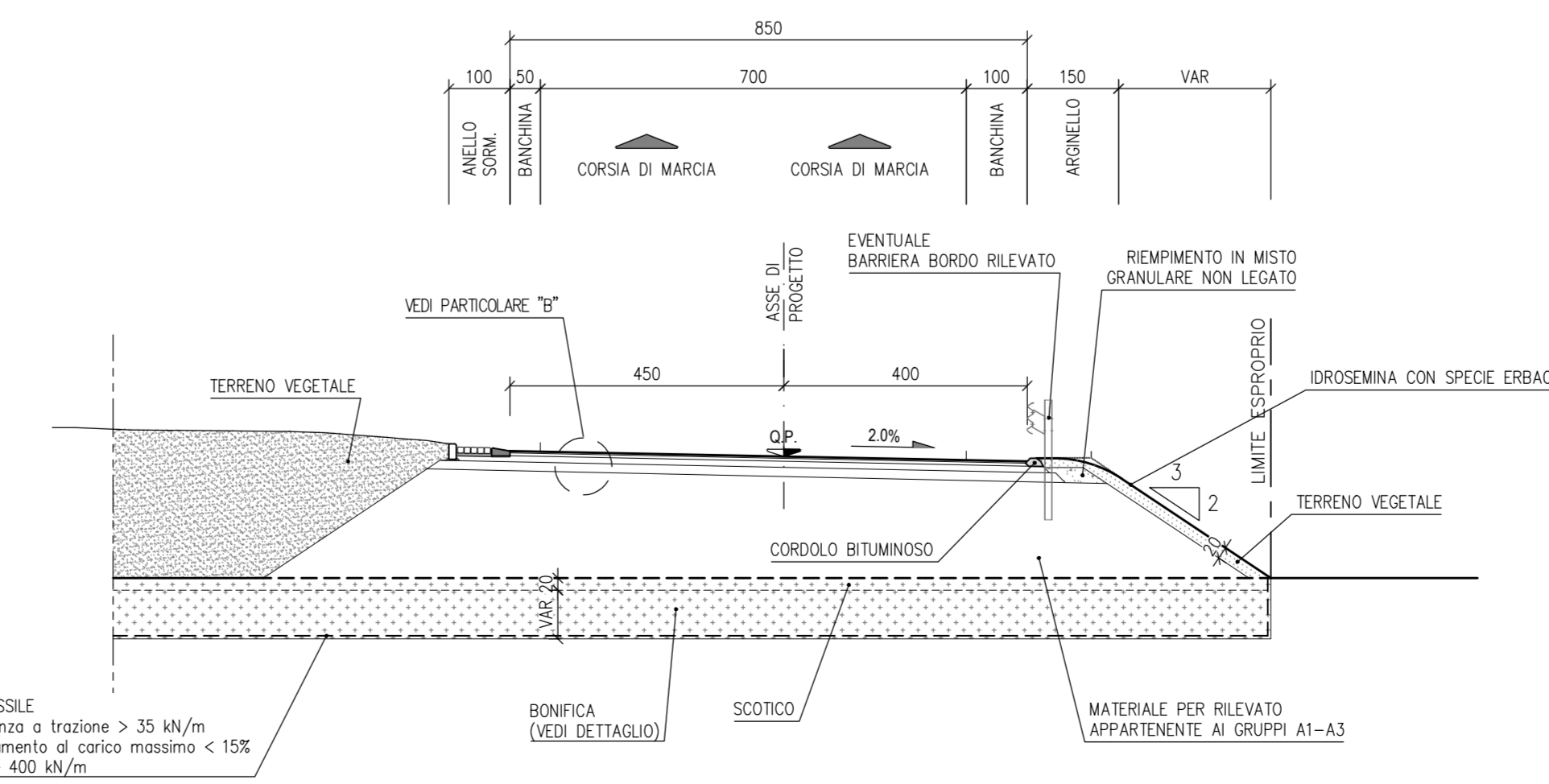
SEZIONE TIPO VIABILITÀ LOCALE

SCALA 1:100



SEZIONE TIPO ROTATORIA VIABILITÀ MINORI

SCALA 1:100



**anas** Direzione Progettazione e Realizzazione Lavori

ITINERARIO CAIANELLO (A1) - BENEVENTO ADEGUAMENTO A 4 CORSIE DELLA S.S. 372 "TELESINA" DAL KM 0+000 AL KM 60+900 LOTTO 2: DAL KM 0+000 (SVINCOLO CAIANELLO (A1)) AL KM 37+000 (SVINCOLO DI S. SALVATORE TELESINO)

PROGETTO DEFINITIVO cod. NA280

PROGETTAZIONE: **A.T.L. S.T.E. - ROCKSOL - EDI - KARRER**

RESPONSABILE INTERSEGNAZIONE PRESTAZIONI SPECIALISTICHE  
Ing. Francesco M. La Camera

COORDINATORE PER LA SICUREZZA IN FASE DI PROGETTAZIONE  
Ing. Francesco M. La Camera

IL GEOLOGO  
Dott. Gualtiero Pignatelli

L'INGEGNERIA  
Dott. Luca Orlando Savino  
Ufficio MBKCT n.3856 - architetto di Piacenza ai sensi del D.M. 244/2019

GRUPPO DI PROGETTAZIONE  
**S.T.E. s.r.l.** Direzione Tecnica Ing. E. Moser  
Structure and Transport Engineering  
**ROCKSOL** s.p.a. Direzione Tecnica Ing. G. Casanovi  
**E.D.N. s.r.l.** Direzione Tecnica Ing. G. Giannelli  
Studio di Ingegneria

Prof. Arch. F. KARRER Direzione Arch. Roma N. 12997

IL RESPONSABILE DEL PROCEDIMENTO  
Ing. Pompeo Valerio

PROGETTO STRADALE  
ASSE PRINCIPALE  
Sezioni tipo - Viabilità secondarie e Rampe di svincolo

CODICE PROGETTO	NOME FILE	REVISIONE	SCALA
PROGETTO	T00_PS01_TRA_ST05_B		
ELAB.	T00_PS01_TRA_ST05_B		
D			vari
C			
B	EMISSIONE A SEGUITO ISTRUTTORIA	Apr.2022	Battistoni Di Rienzo La Camera
A	EMISSIONE PER VERIFICA DI OTTEMPERANZA	Feb.2022	Battistoni Di Rienzo La Camera
REV.	DESCRIZIONE	DATA	REDATTO VERIFICATO APPROVATO