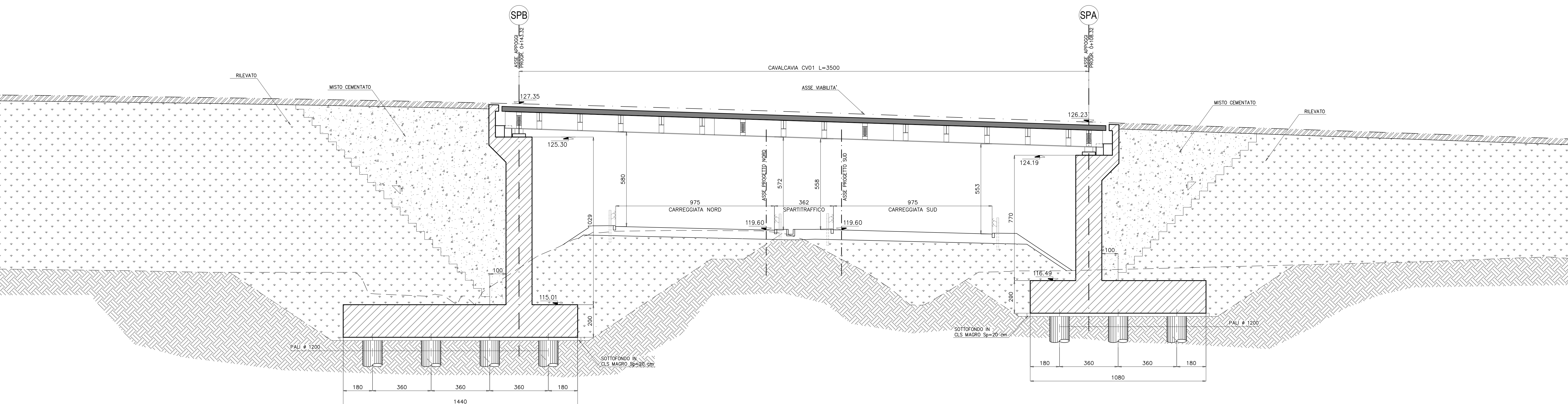
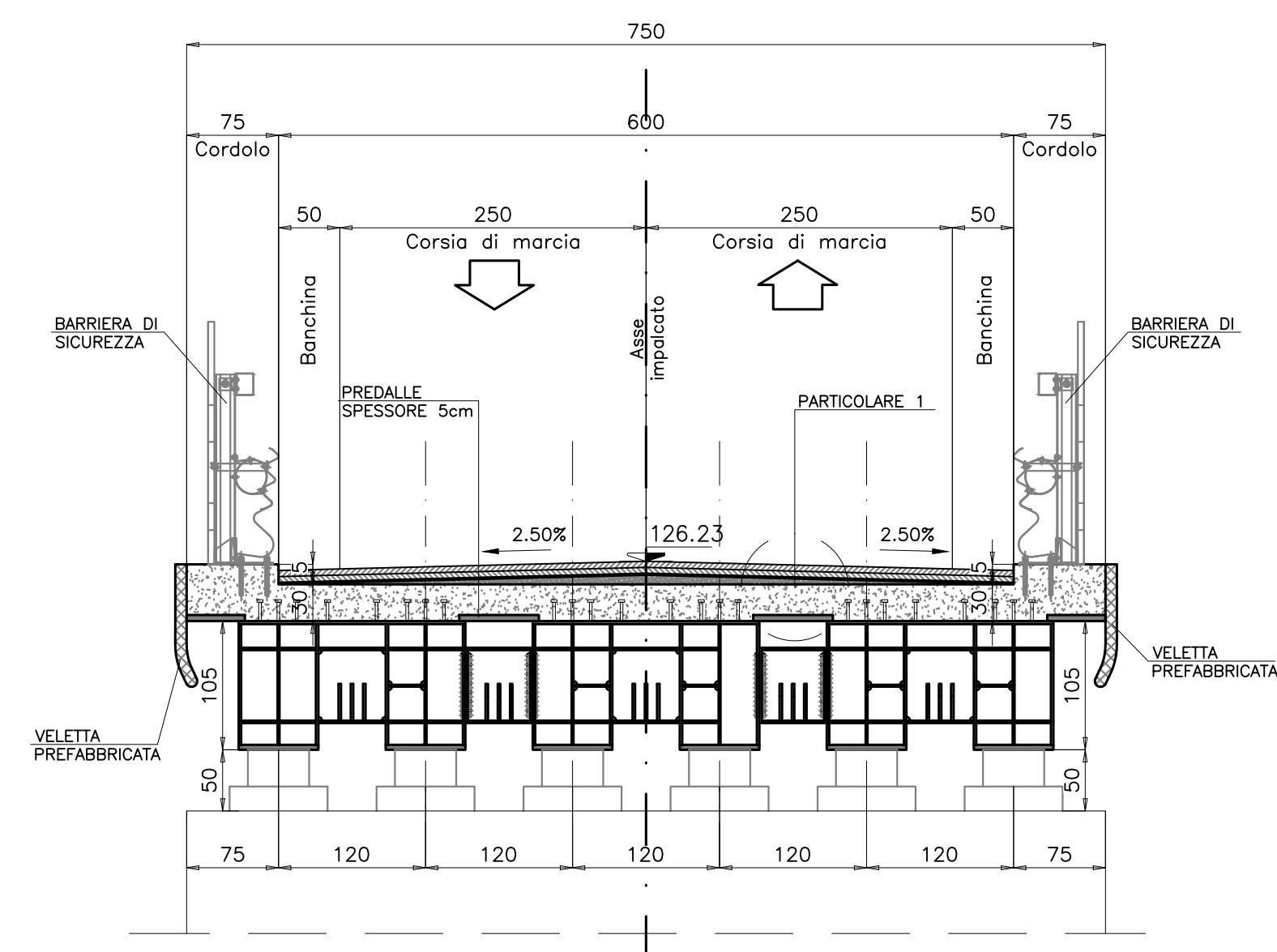


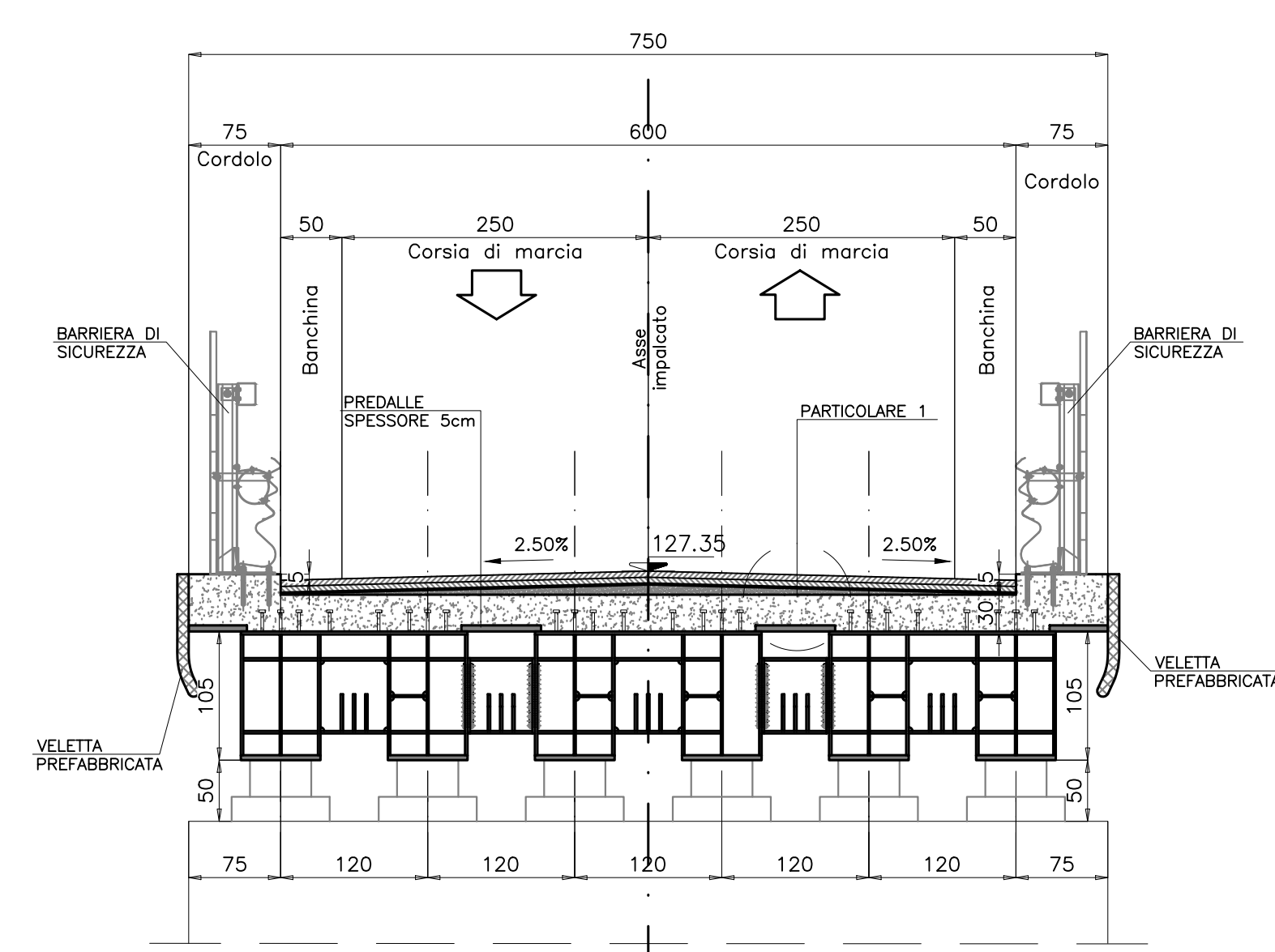
SEZIONE LONGITUDINALE scala 1:100



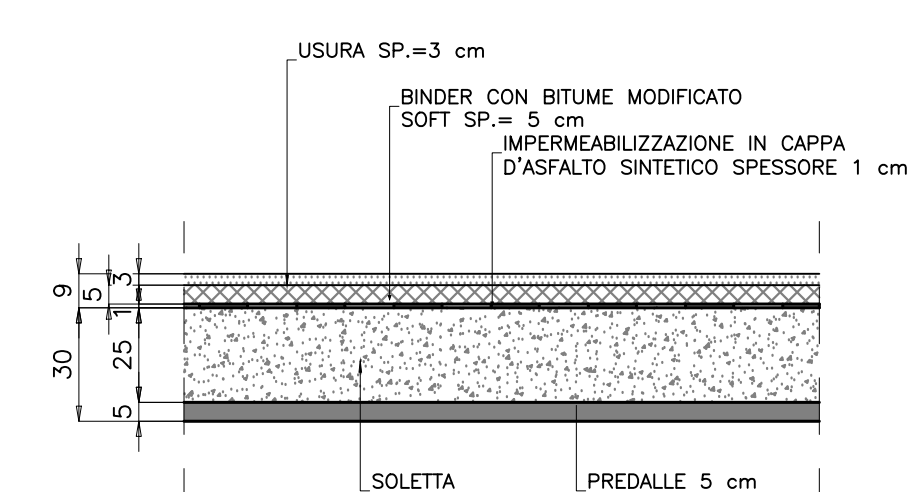
SEZIONE APPOGGIO SU SPA scala 1:50



SEZIONE APPOGGIO SU SPB scala 1:50



PARTICOLARE 1 DETTAGLIO PAVIMENTAZIONE scala 1:20



anas Direzione Progettazione e Realizzazione Lavori

ITINERARIO CAIANELLO (A1) - BENEVENTO
ADEGUAMENTO A 4 CORSIE DELLA S.S. 372 "TELESINA"
DAL KM 0+000 AL KM 60+900
LOTTO 2: DAL KM 0+000 (SVINCOLO CAIANELLO (A1))
AL KM 37+000 (SVINCOLO DI S. SALVATORE TELESINO)

PROGETTO DEFINITIVO cod. NA280

PROGETTAZIONE: **ATI: S.T.E. - ROCKSOL - EDIN - KARRER**

RESPONSABILE INTEGRAZIONE PRESTAZIONI SPECIALISTICHE
Ing. Francesco M. La Camera

COORDINATORE PER LA SICUREZZA IN FASE DI PROGETTAZIONE
Ing. Francesco M. La Camera

IL GEOLOGO
Dott. Geol. Fiorenzo Pennino

L'ARCHITETTO
Dott.ssa Grazia Scavia
Emanuela MENT' - n.3056 - architetto di fiducia ai sensi del D.M. 244/2019

GRUPPO DI PROGETTAZIONE
S.T.E. s.r.l. Direzione Tecnica Ing. E. Moroni
ROCKSOL S.p.A. Direzione Tecnica Ing. G. Casari
EDIN s.r.l. Direzione Tecnica Ing. G. Ginnati

Prof. Arch. F. KARRER Direzione Arch. Roma N. 12997

IL RESPONSABILE DEL PROCEDIMENTO
Ing. Pompeo Valtorio

OPERE D'ARTE MAGGIORI: CAVALCAVIA
CAVALCAVIA CV01
Sezione longitudinale e sezioni trasversali

CODICE PROGETTO	NOME FILE	REVISIONE	SCALA
PROGETTO L0710F D 2101	T00_CV01_STR_D101_A	A	1:100/50/20
D			
C			
B			
A	EMMISSIONE PER VERIFICA DI OTTEMPERANZA	Feb.2022	AP ES GC
REV.	DESCRIZIONE	DATA	REDATTO VERIFICATO APPROVATO