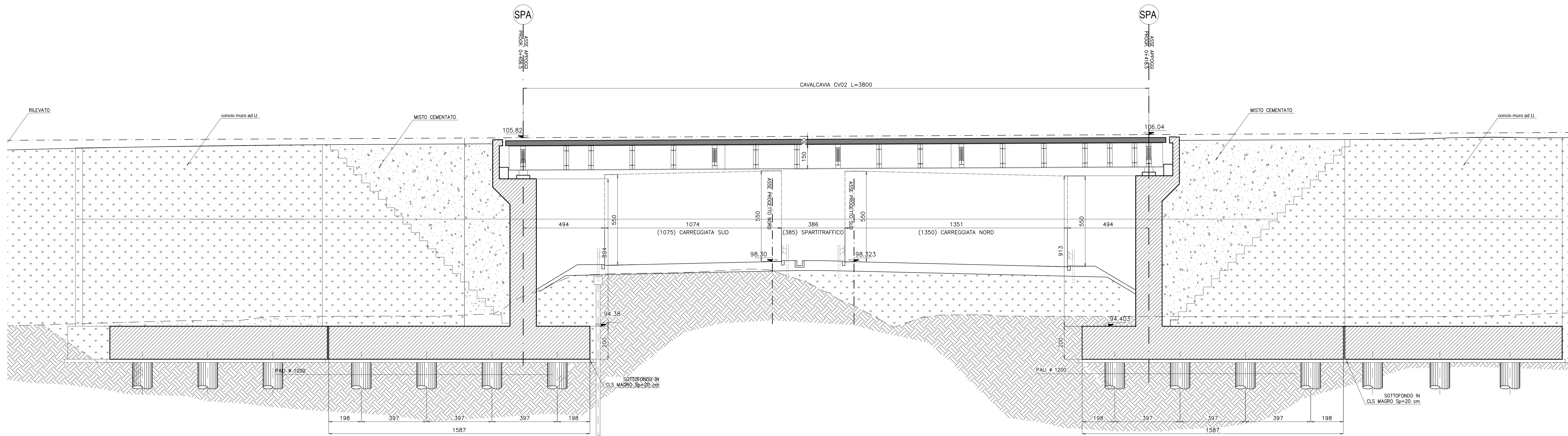
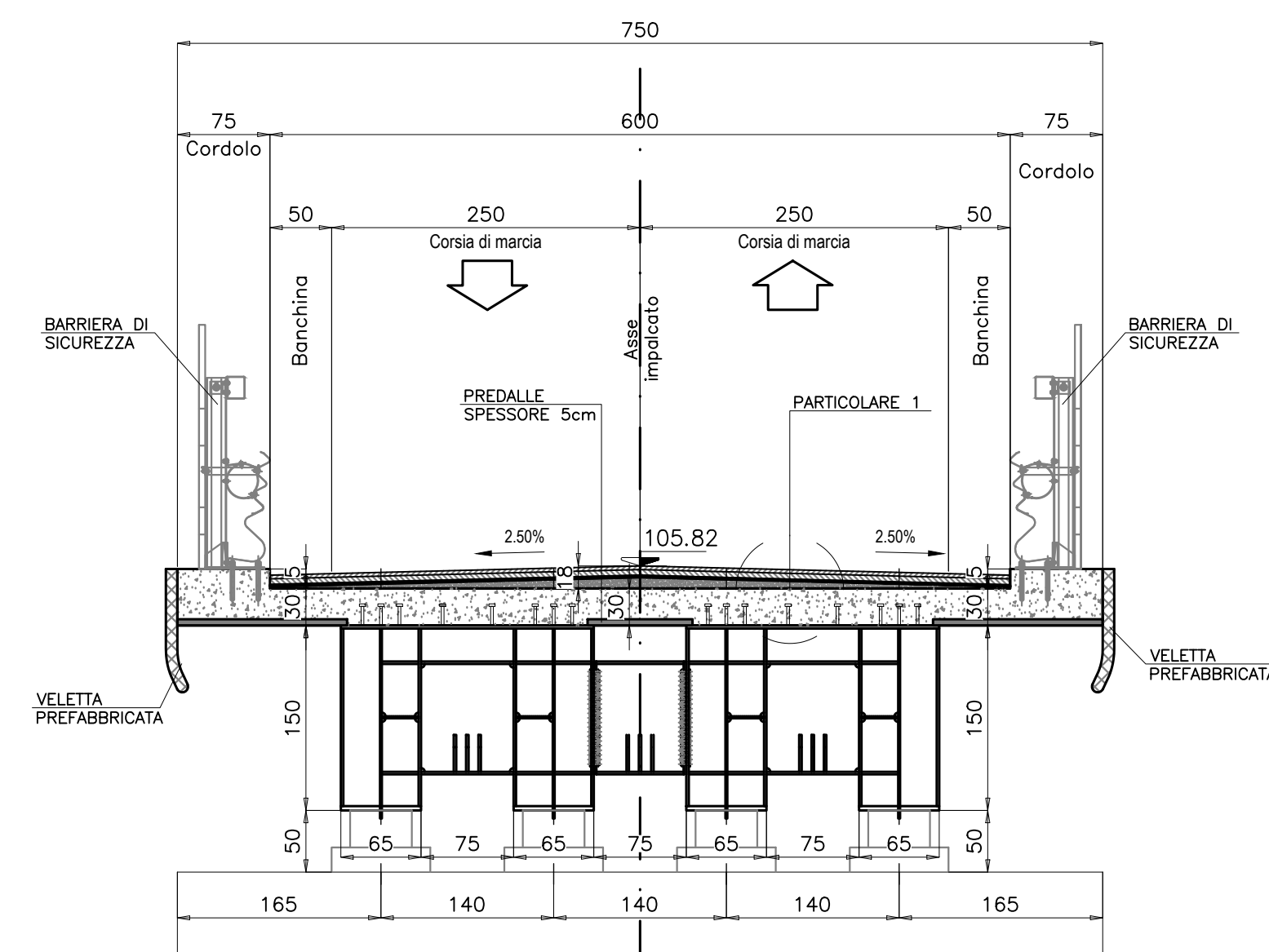


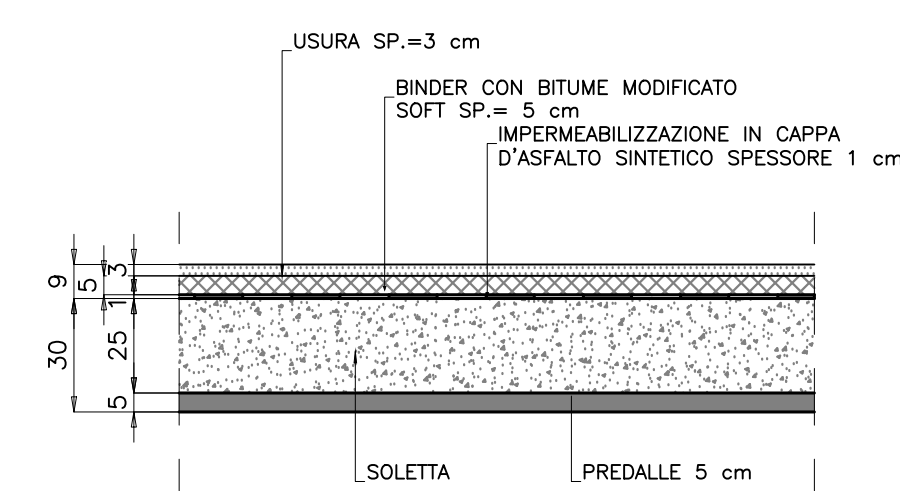
SEZIONE LONGITUDINALE scala 1:100



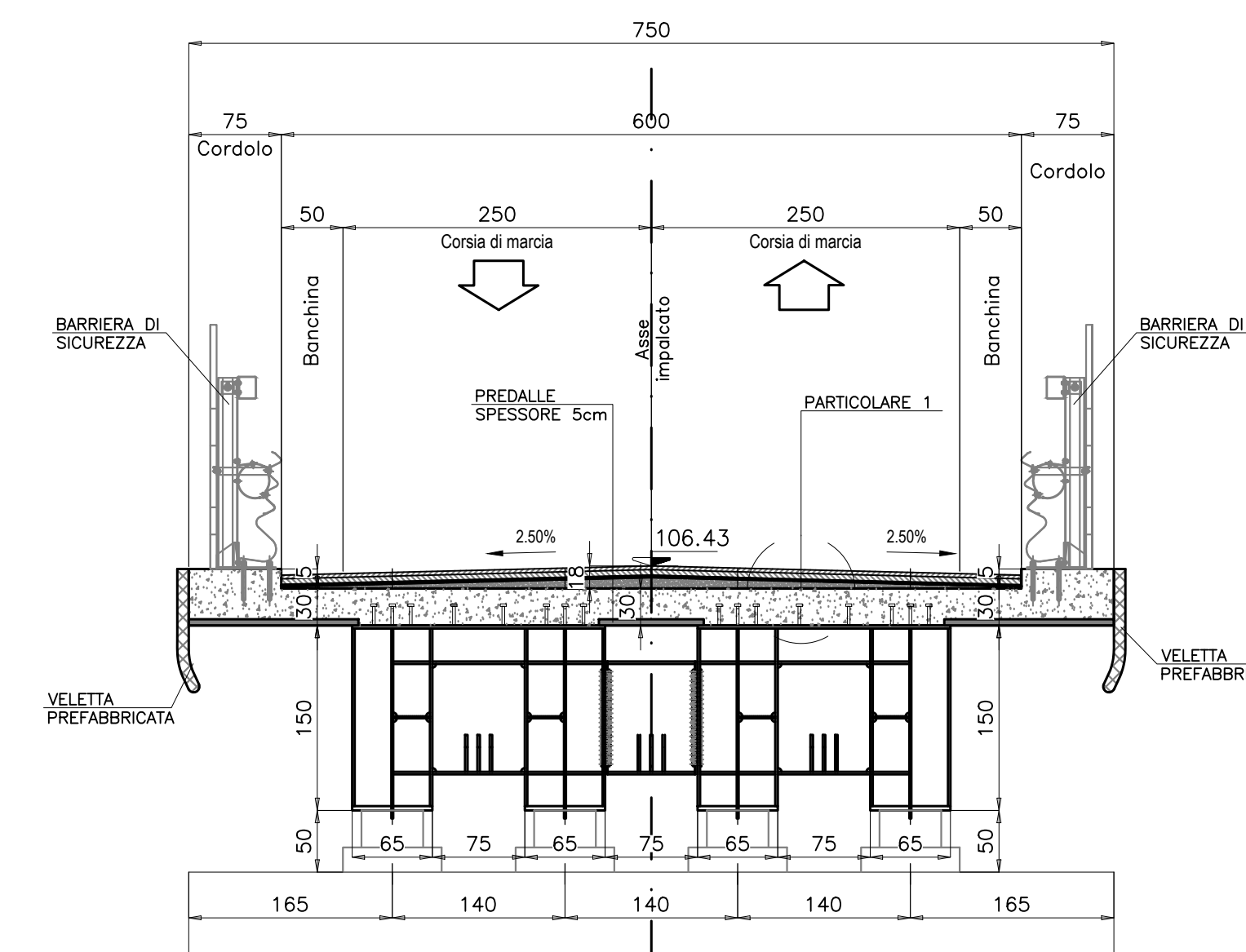
SEZIONE SPA SU APPOGGIO scala 1:50



PARTICOLARE 1
DETTAGLIO PAVIMENTAZIONE scala 1:20



SEZIONE SPB SU APPOGGIO scala 1:50



ITINERARIO CAIANELLO (A1) - BENEVENTO
ADEGUAMENTO A 4 CORSIE DELLA S.S. 372 "TELESINA"
DAL KM 0+000 AL KM 60+900
LOTTO 2: DAL KM 0+000 (SVINCOLO CAIANELLO (A1))
AL KM 37+000 (SVINCOLO DI S. SALVATORE TELESINO)

PROGETTO DEFINITIVO cod. NA280

PROGETTAZIONE: ATI: S.T.E. - ROCKSOL - EDIN - KARRER		GRUPPO DI PROGETTAZIONE	
RESPONSABILE INTEGRAZIONE PRESTAZIONI SPECIALISTICHE Ing. Francesco M. La Camera	S.T.E. s.r.l. Structure and Transport Engineering Direttore Tecnico Ing. E. Moroni		
COORDINATORE PER LA SICUREZZA IN FASE DI PROGETTAZIONE Ing. Francesco M. La Camera	ROCKSOL S.p.A. Direttore Tecnico Ing. G. Casareo		
IL GEOLOGO Dott. Geol. Firenze Pennino	EDIN s.r.l. Società di Ingegneria Direttore Tecnico Ing. G. Grimaldi		
L'ARCHITETTOLOGA Dott.ssa Oriano Savino Elenco MBCT n.356 - archeologo di Ufficio ai sensi del D.M. 244/2019	Prof. Arch. F. KARRER Ordine Arch. Roma N. 12097		
IL RESPONSABILE DEL PROCEDIMENTO Ing. Pompeo Voliano			

OPERE D'ARTE MAGGIORI: CAVALCAVIA
CAVALCAVIA CV02
Sezione longitudinale e sezioni trasversali

CODICE PROGETTO	NOME FILE	REVISIONE	SCALA
PROGETTO L0710F D 2101	TCO_CV02_STR_D01_A	A	1:100/50/20
CODICE ELAB. T00C02STR0101			
D			
C			
B			
A	EMMISSIONE PER VERIFICA DI OTTEMPERANZA	Feb.2022	AP ES GC
REV.	DESCRIZIONE	DATA	REDATTO VERIFICATO APPROVATO