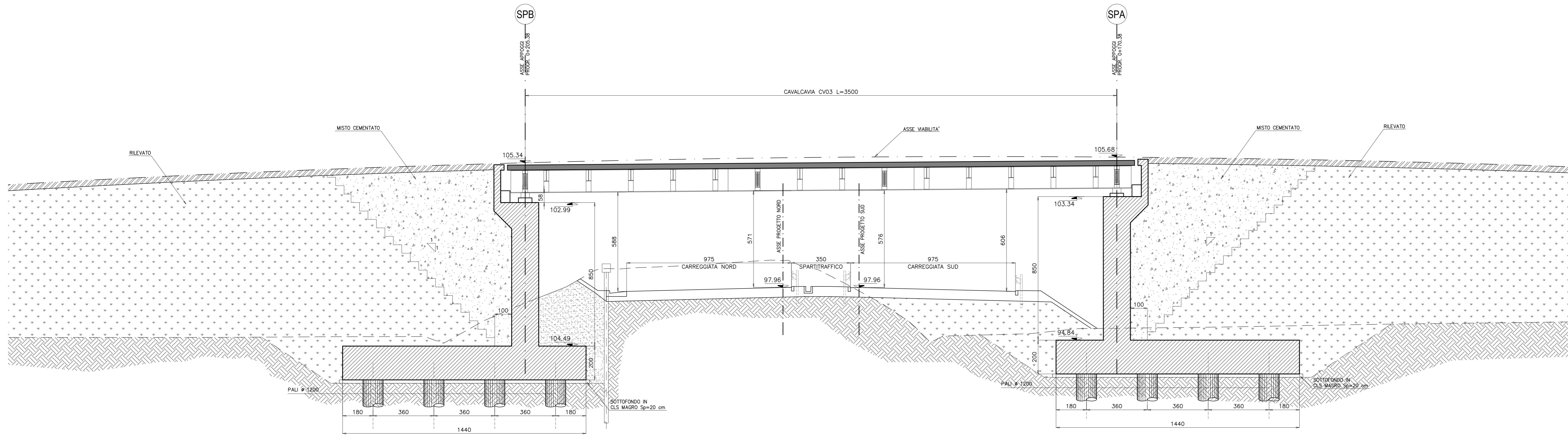
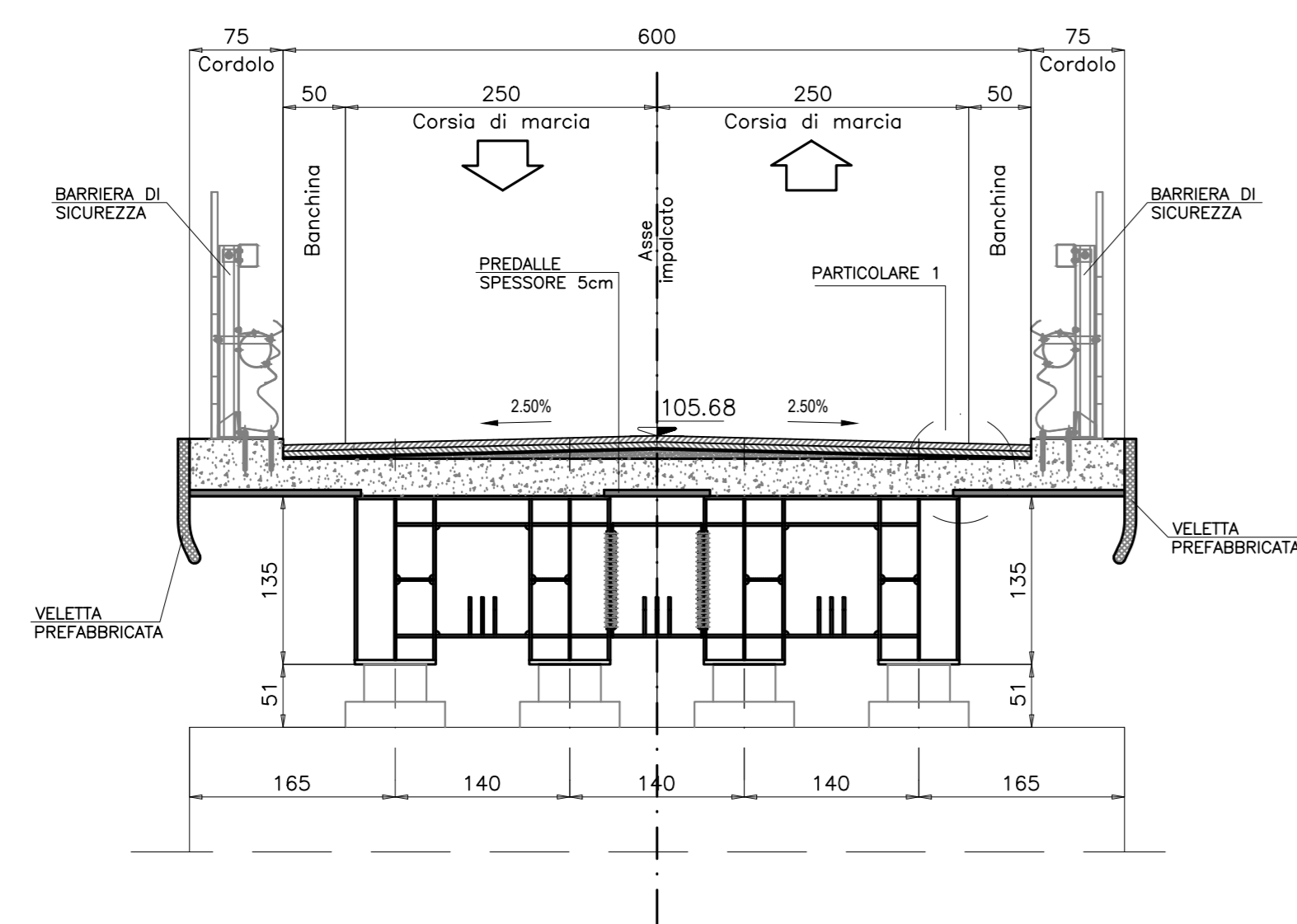


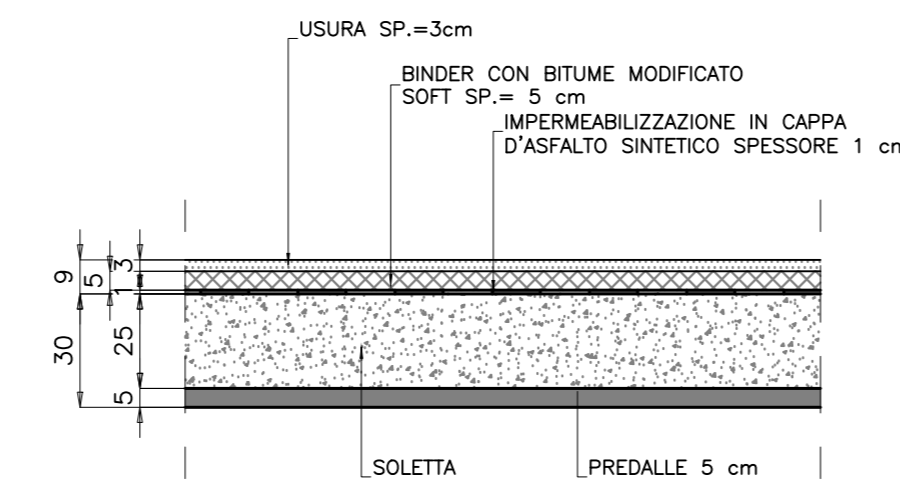
SEZIONE LONGITUDINALE scala 1:100



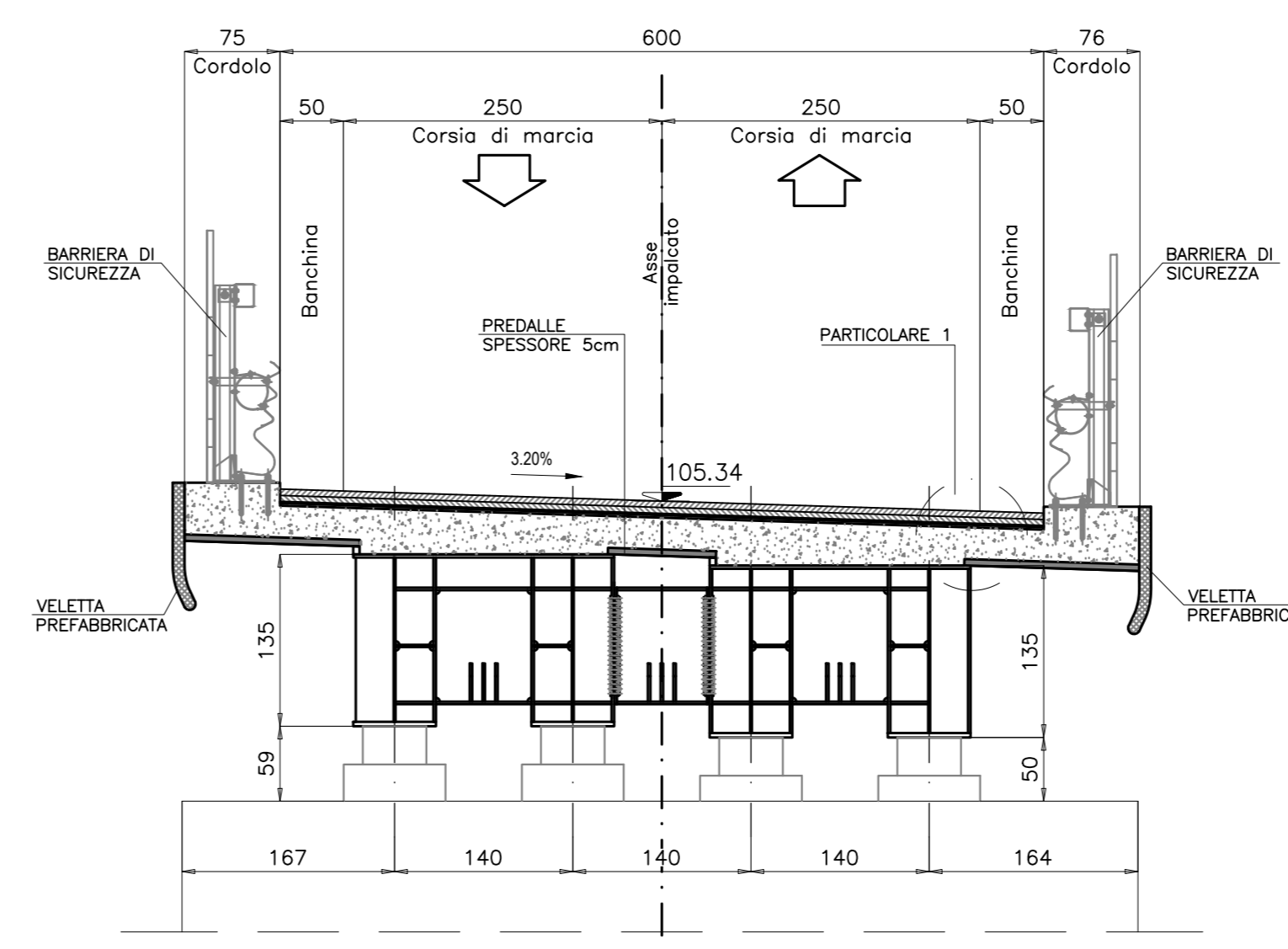
SEZIONE SPA SU APPOGGIO scala 1:50



PARTICOLARE 1
DETTAGLIO PAVIMENTAZIONE scala 1:20



SEZIONE SPB SU APPOGGIO scala 1:50



ITINERARIO CAIANELLO (A1) - BENEVENTO
ADEGUAMENTO A 4 CORSIE DELLA S.S. 372 "TELESINA"
DAL KM 0+000 AL KM 60+900
LOTTO 2: DAL KM 0+000 (SVINCOLO CAIANELLO (A1))
AL KM 37+000 (SVINCOLO DI S. SALVATORE TELESINO)

PROGETTO DEFINITIVO cod. NA280

PROGETTAZIONE: ATL S.T.E. - ROCKSOIL - EDIN - KARRER		GRUPPO DI PROGETTAZIONE	
RESPONSABILE INTEGRAZIONE PRESTAZIONI SPECIALISTICHE Ing. Francesco M. La Camera	COORDINATORE PER LA SICUREZZA IN FASE DI PROGETTAZIONE Ing. Francesco M. La Camera	S.T.E. s.r.l. Structure and Transport Engineering	Direttore Tecnico Ing. E. Moroni
IL GEOLOGO Dott. Geol. Firenze Pennino	L'ARCHITETTOLOGA Dott.ssa Orietta Savino Elenco MBCT n.356 - archeologo di Titolo ai sensi del D.M. 244/2019	ROCKSOIL S.p.A.	Direttore Tecnico Ing. G. Casari
IL RESPONSABILE DEL PROCEDIMENTO Ing. Rompeo Vittorio		EDIN s.r.l. Società di Ingegneria	Direttore Tecnico Ing. G. Grimaldi
		Prof. Arch. F. KARRER Ordine Arch. Roma N. 12097	

OPERE D'ARTE MAGGIORI: CAVALCAVIA
CAVALCAVIA CV03
Sezione longitudinale e sezioni trasversali

CODICE PROGETTO	NOME FILE	REVISIONE	SCALA
PROGETTO L0710F D 2101	TCO_CV03_STR_D01_A		
ELAB. L0710F D 2101	TCO_CV03_STR_D01_A	A	1:100/50/20
D			
C			
B			
A	EMMISSIONE PER VERIFICA DI OTTEMPERANZA	Feb.2022	AP ES GC
REV.	DESCRIZIONE	DATA	REDDATTO VERIFICATO APPROVATO