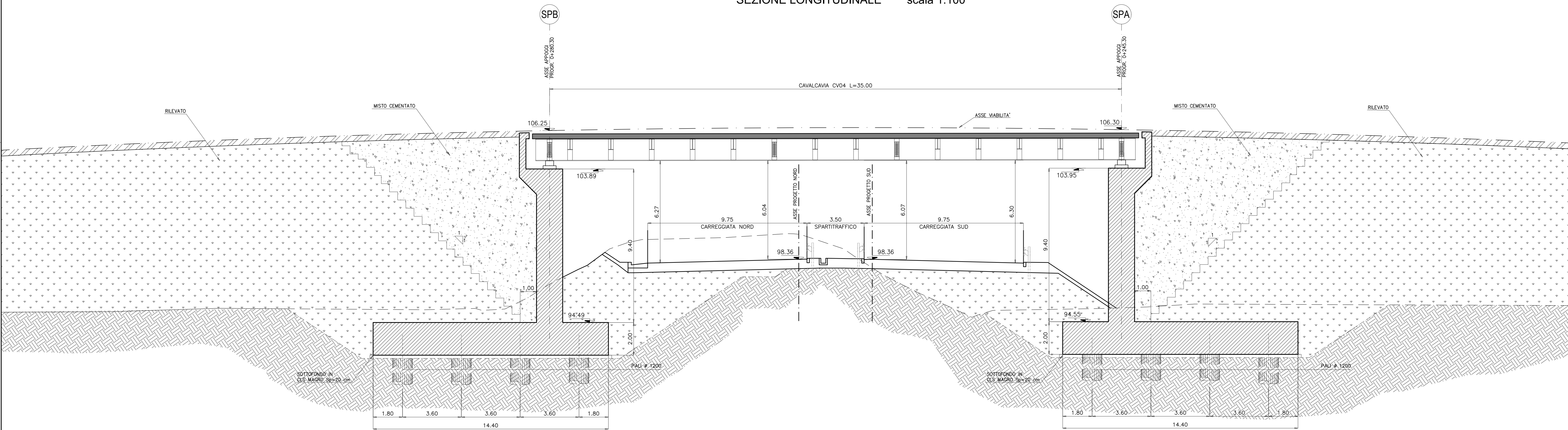
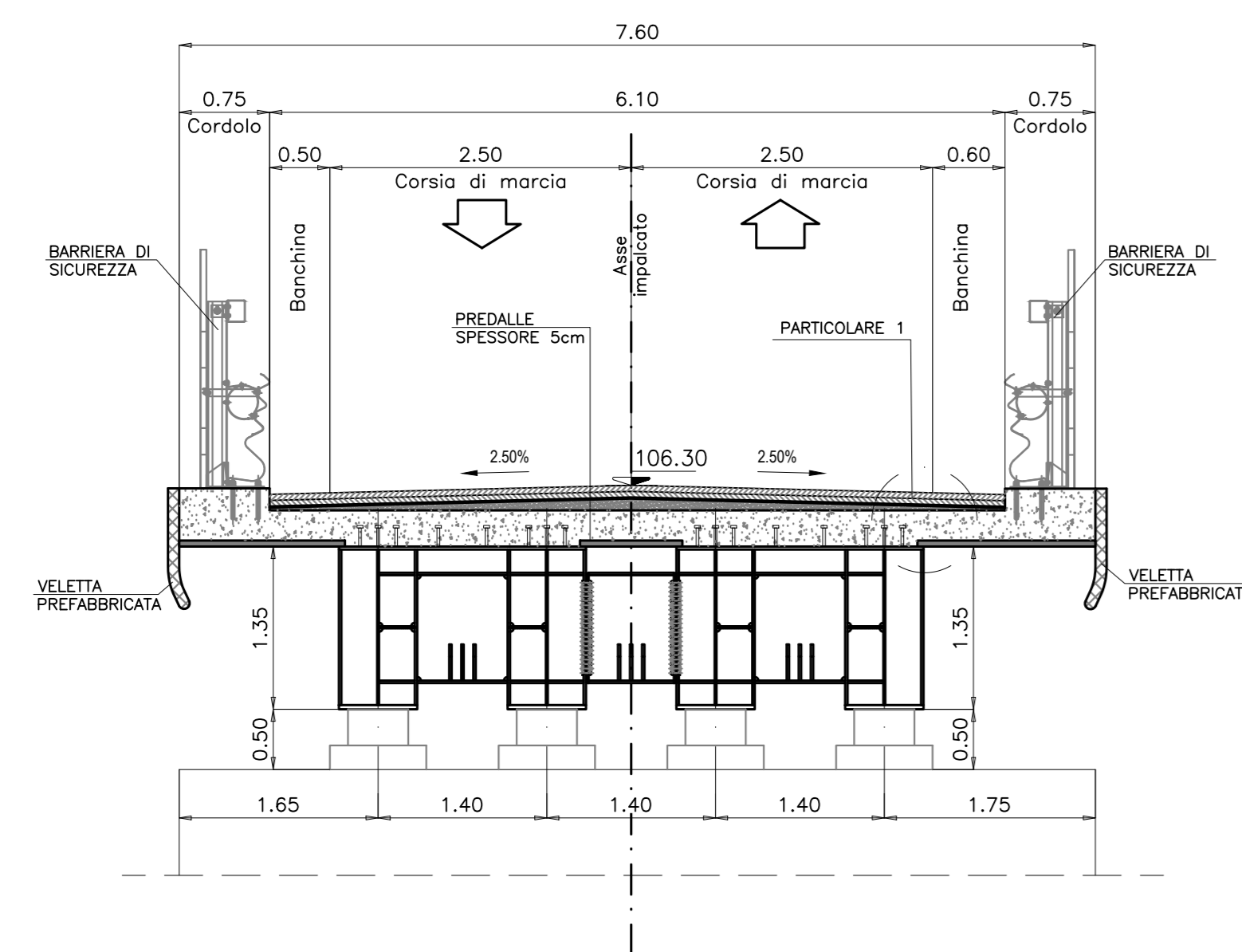


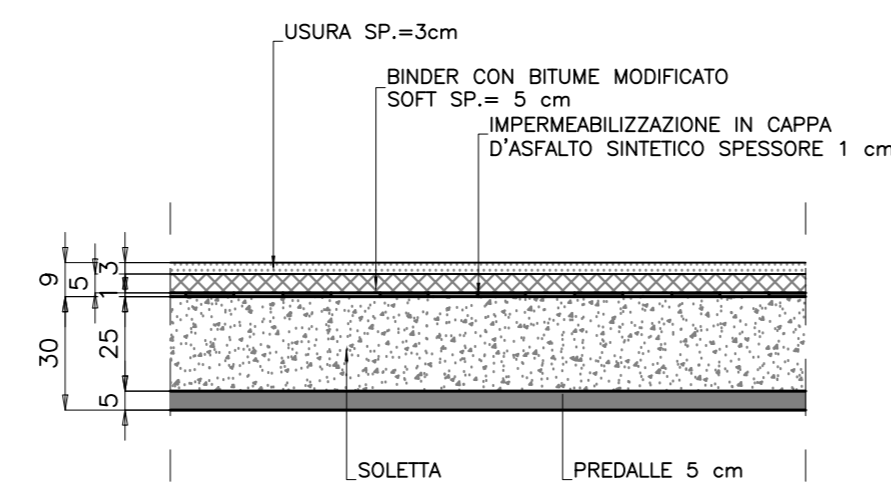
SEZIONE LONGITUDINALE scala 1:100



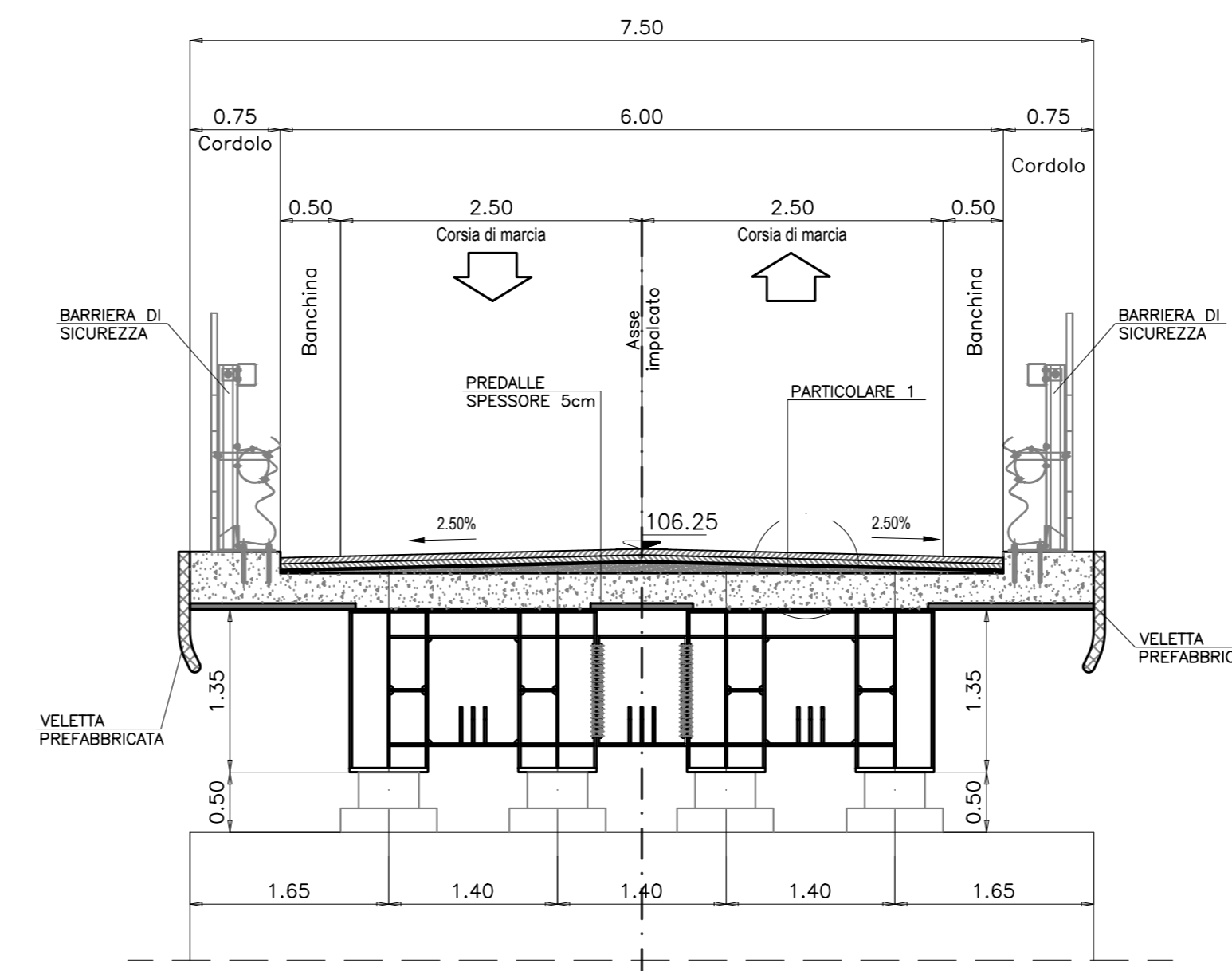
SEZIONE SPA SU APPOGGIO scala 1:50



PARTICOLARE 1  
DETTAGLIO PAVIMENTAZIONE scala 1:20



SEZIONE SPB SU APPOGGIO scala 1:50



ITINERARIO CAIANELLO (A1) - BENEVENTO  
ADEGUAMENTO A 4 CORSIE DELLA S.S. 372 "TELESINA"  
DAL KM 0+000 AL KM 60+900  
LOTTO 2: DAL KM 0+000 (SVINCOLO CAIANELLO (A1))  
AL KM 37+000 (SVINCOLO DI S. SALVATORE TELESINO)

PROGETTO DEFINITIVO cod. NA280

PROGETTAZIONE: <b>ATI: S.T.E. - ROCKSOL - EDIN - KARRER</b>		GRUPPO DI PROGETTAZIONE	
RESPONSABILE INTEGRAZIONE PRESTAZIONI SPECIALISTICHE Ing. Francesco M. La Camera	COORDINATORE PER LA SICUREZZA IN FASE DI PROGETTAZIONE Ing. Francesco M. La Camera	<b>S.T.E. s.r.l.</b> Structure and Transport Engineering	Direttore Tecnico Ing. E. Morini
IL GEOLOGO Dott. Geol. Fiorenzo Pennino	L'ARCHITETTOLOGO Dott.ssa Orietta Savino Elenco SEBCT n.356 - architetto di fiducia ai sensi del D.M. 244/2019	<b>ROCKSOL</b> S.p.A.	Direttore Tecnico Ing. G. Casari
IL RESPONSABILE DEL PROCEDIMENTO Ing. Pompeo Voliano		<b>EDIN s.r.l.</b> Società di Ingegneria	Direttore Tecnico Ing. G. Grimaldi
		Prof. Arch. F. KARRER Ordine Arch. Roma N. 12097	

OPERE D'ARTE MAGGIORI: CAVALCAVIA  
CAVALCAVIA CV04  
Sezione longitudinale e sezioni trasversali

CODICE PROGETTO	NOME FILE	REVISIONE	SCALA
PROGETTO <b>L0710F D 2101</b>	TCO_CV04_STR_D01_A		
	CODICE ELAB. <b>T00C[V]04STR0101</b>		
<b>D</b>			
<b>C</b>			
<b>B</b>			
<b>A</b>	EMMISSIONE PER VERIFICA DI OTTEMPERANZA	Feb.2022	AP ES GC
REV.	DESCRIZIONE	DATA	REDATTO VERIFICATO APPROVATO