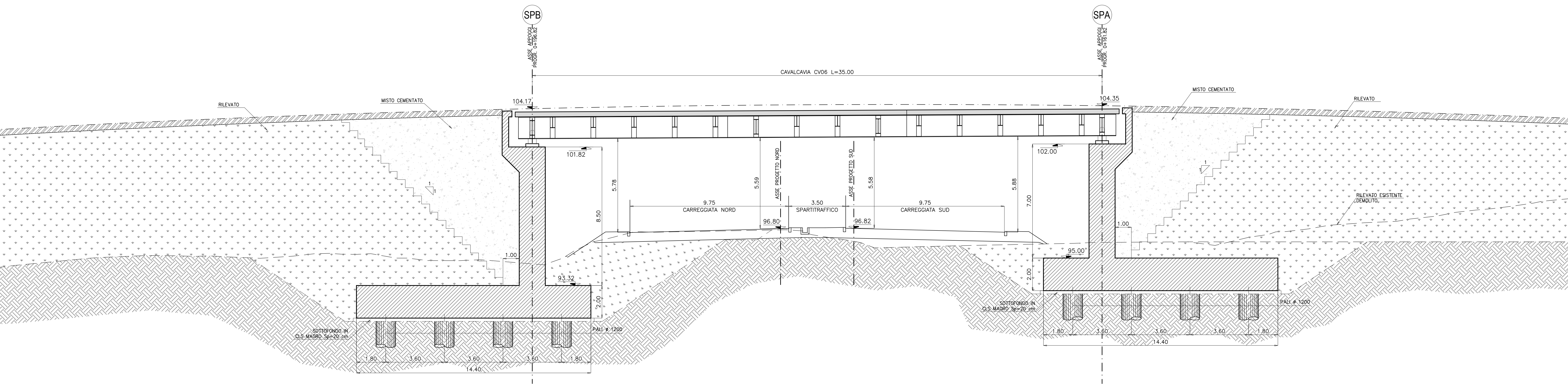
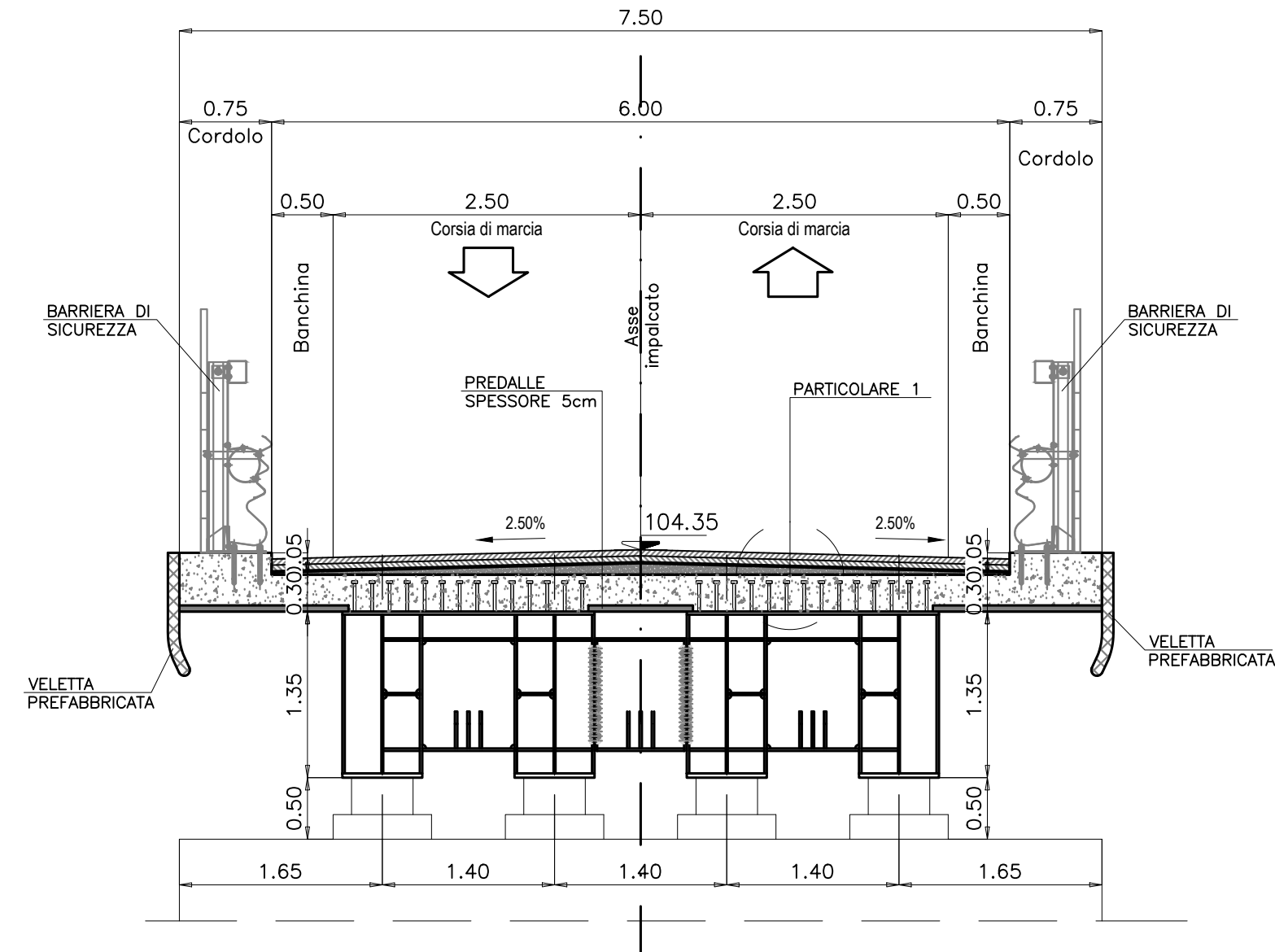


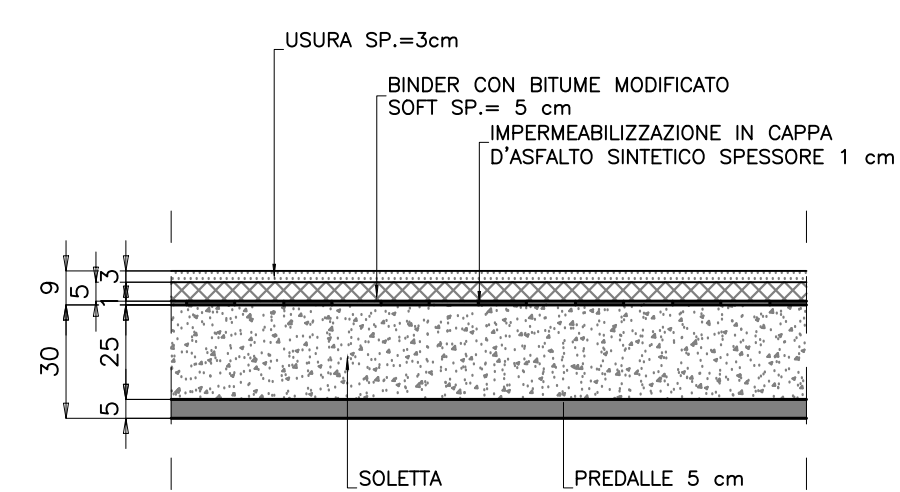
SEZIONE LONGITUDINALE scala 1:100



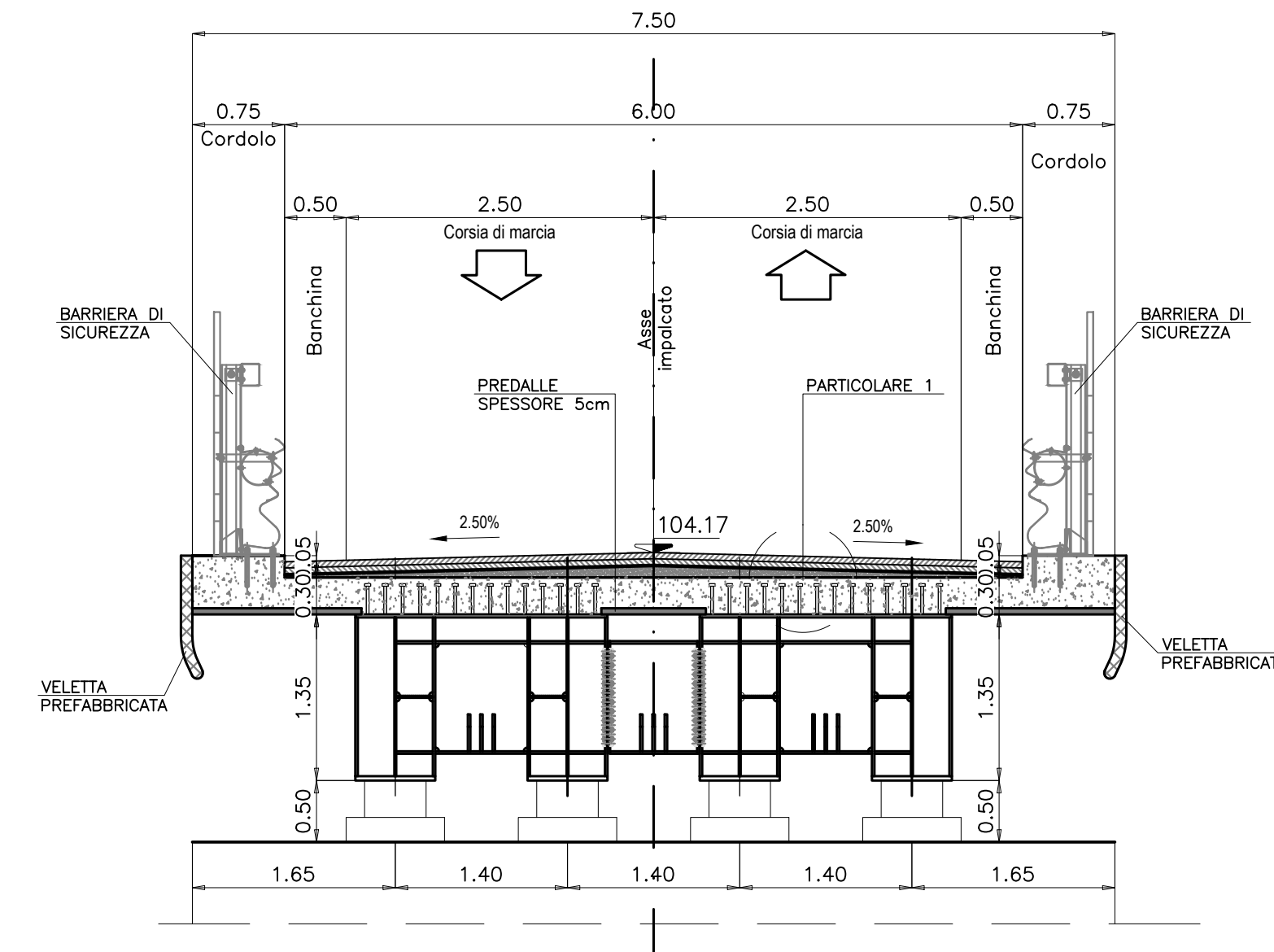
SEZIONE SPA SU APPOGGIO scala 1:50



PARTICOLARE 1
DETTAGLIO PAVIMENTAZIONE scala 1:20



SEZIONE SPB SU APPOGGIO scala 1:50



ITINERARIO CAIANELLO (A1) - BENEVENTO
ADEGUAMENTO A 4 CORSIE DELLA S.S. 372 "TELESINA"
DAL KM 0+000 AL KM 60+900
LOTTO 2: DAL KM 0+000 (SVINCOLO CAIANELLO (A1))
AL KM 37+000 (SVINCOLO DI S. SALVATORE TELESINO)

PROGETTO DEFINITIVO cod. NA280

PROGETTAZIONE: ATTE S.T.E. - ROCKSOIL - EDIN - KARRER		GRUPPO DI PROGETTAZIONE	
RESPONSABILE INTEGRAZIONE PRESTAZIONI SPECIALISTICHE Ing. Francesco M. La Camera	COORDINATORE PER LA SICUREZZA IN FASE DI PROGETTAZIONE Ing. Francesco M. La Camera	S.T.E. s.r.l. Structure and Transport Engineering Direttore Tecnico Ing. E. Moroni	ROCKSOIL S.p.A. Direttore Tecnico Ing. G. Casiani
IL GEOLOGO Dott. Geol. Firenze Plemmi	L'ARCHITETTO Dott.ssa Grazia Savino Emanco MENTACI n.3056 - architetto di fiducia ai sensi del D.M. 244/2019	EDIN s.r.l. EDIN Società di Ingegneria Direttore Tecnico Ing. G. Ginnati	Prof. Arch. F. KARRER Ordine Arch. Roma N. 12097
IL RESPONSABILE DEL PROCEDIMENTO Ing. Pompeo Valtorio			

OPERE D'ARTE MAGGIORI: CAVALCAVIA
CAVALCAVIA CV06
Sezione longitudinale e sezioni trasversali

CODICE PROGETTO	NOME FILE	REVISIONE	SCALA
PROGETTO L0710F D 2101	T00_CV06_STR_D101_A	A	1:100/50/20
ELAB. L0710F D 2101	CODICE ELAB. T00_CV06_STR_D101		
D			
C			
B			
A	EMMISSIONE PER VERIFICA DI OTTEMPERANZA	Feb.2022	AP ES GC
REV.	DESCRIZIONE	DATA	REDDATTO VERIFICATO APPROVATO