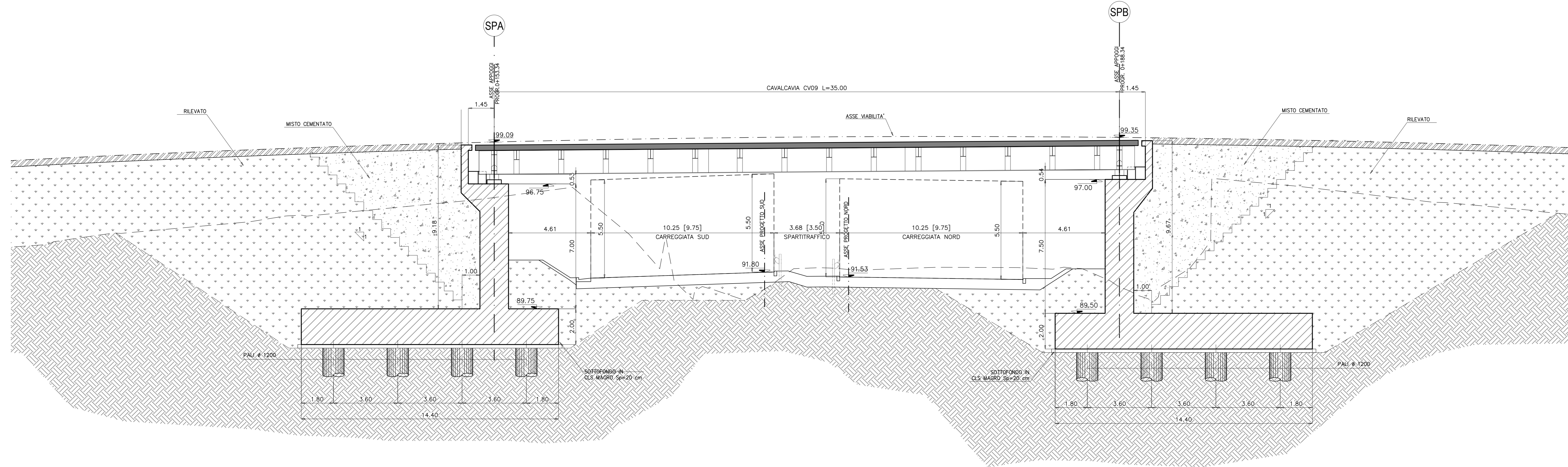
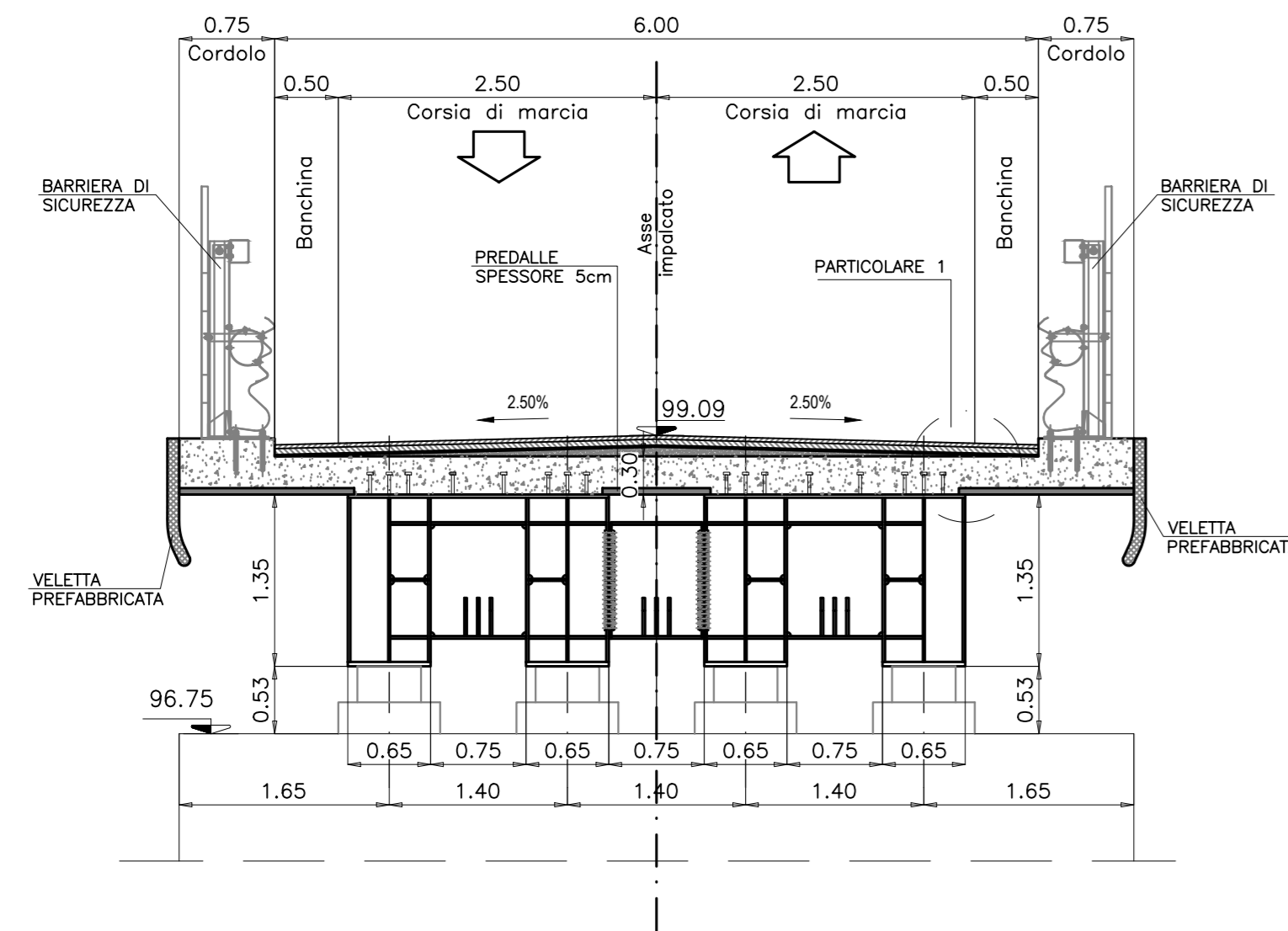


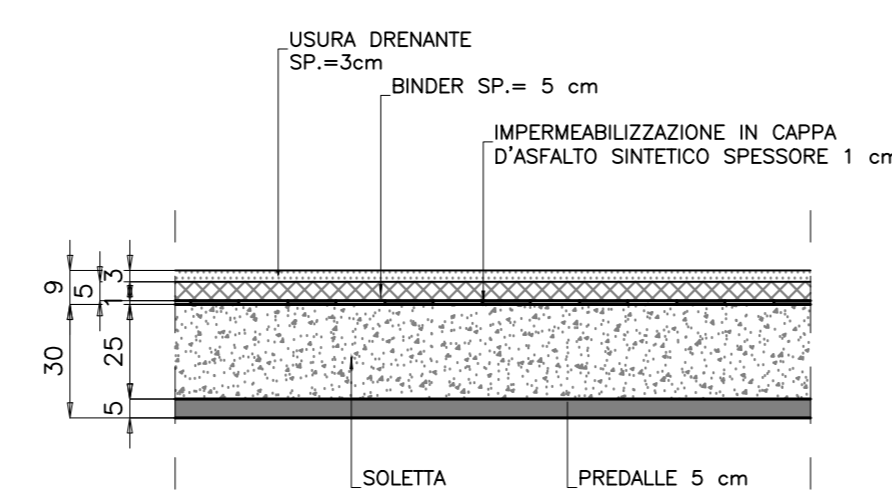
SEZIONE LONGITUDINALE scala 1:100



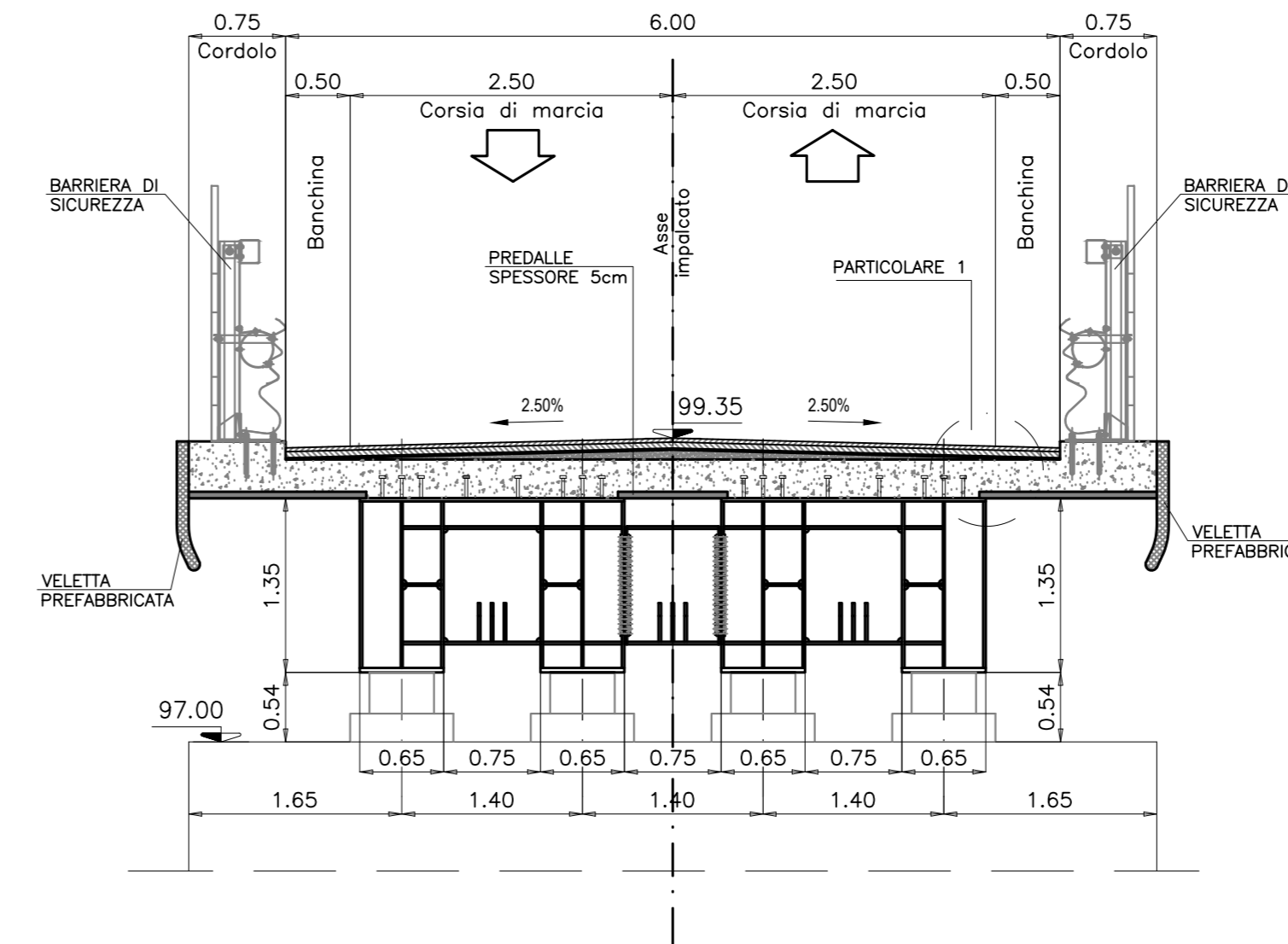
SEZIONE SPA SU APPOGGIO scala 1:50



PARTICOLARE 1
DETTAGLIO PAVIMENTAZIONE scala 1:20



SEZIONE SPB SU APPOGGIO scala 1:50



ITINERARIO CAIANELLO (A1) - BENEVENTO
ADEGUAMENTO A 4 CORSIE DELLA S.S. 372 "TELESINA"
DAL KM 0+000 AL KM 60+900
LOTTO 2: DAL KM 0+000 (SVINCOLO CAIANELLO (A1))
AL KM 37+000 (SVINCOLO DI S. SALVATORE TELESINO)

PROGETTO DEFINITIVO cod. NA280

PROGETTAZIONE: ATL: S.T.E. - ROCKSOIL - EDIN - KARRER	
RESPONSABILE INTEGRAZIONE PRESTAZIONI SPECIALISTICHE Ing. Francesco M. La Camera	GRUPPO DI PROGETTAZIONE S.T.E. s.r.l. Structure and Transport Engineering Direttore Tecnico Ing. E. Morini
COORDINATORE PER LA SICUREZZA IN FASE DI PROGETTAZIONE Ing. Francesco M. La Camera	ROCKSOIL S.p.A. Direttore Tecnico Ing. G. Casareo
IL GEOLOGO Dott. Geol. Firenze Pennino	EDIN s.r.l. Società di Ingegneria Direttore Tecnico Ing. G. Gornetti
L'INGEGNERIA Dott.ssa Grazia Scavia Eneo MACT n.386 - architetto di Piacenza ai sensi del DM 244/2019	Prof. Arch. F. KARRER Ordine Arch. Roma N. 12997
IL RESPONSABILE DEL PROCEDIMENTO Ing. Pompeo Vittorio	

OPERE D'ARTE MAGGIORI: CAVALCAVIA
CAVALCAVIA CV09
Sezione longitudinale e sezioni trasversali

CODICE PROGETTO	NOME FILE	REVISIONE	SCALA
PROGETTO L0710F 2101	T00_CV09_STR_D101_A	A	1:100/50/
ELABORAZIONE L0710F 2101	T00_CV09_STR_D101		
D			
C			
B			
A	EMISIONE PER VERIFICA DI OTTEMPERANZA	Feb.2022	AP ES GG
REV.	DESCRIZIONE	DATA	REDATTO VERIFICATO APPROVATO