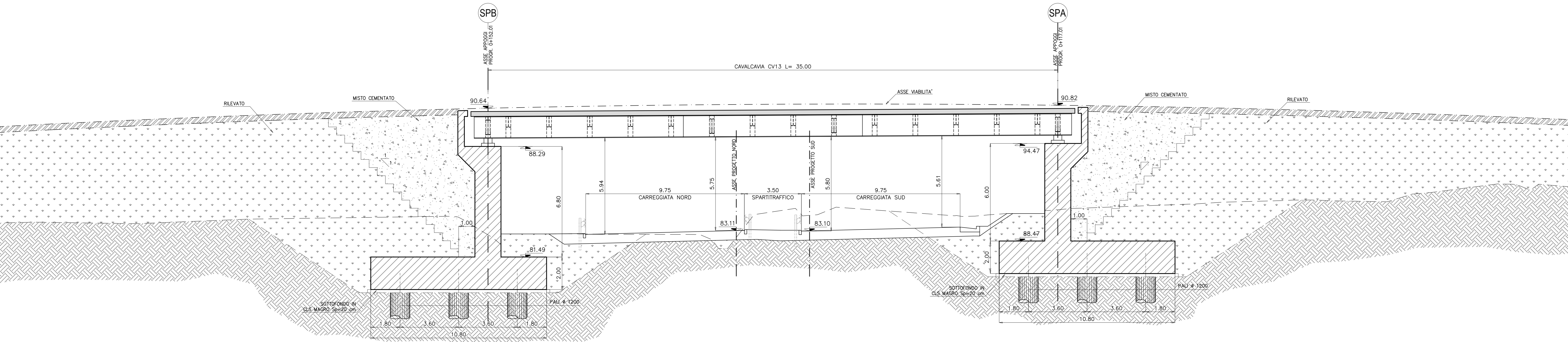
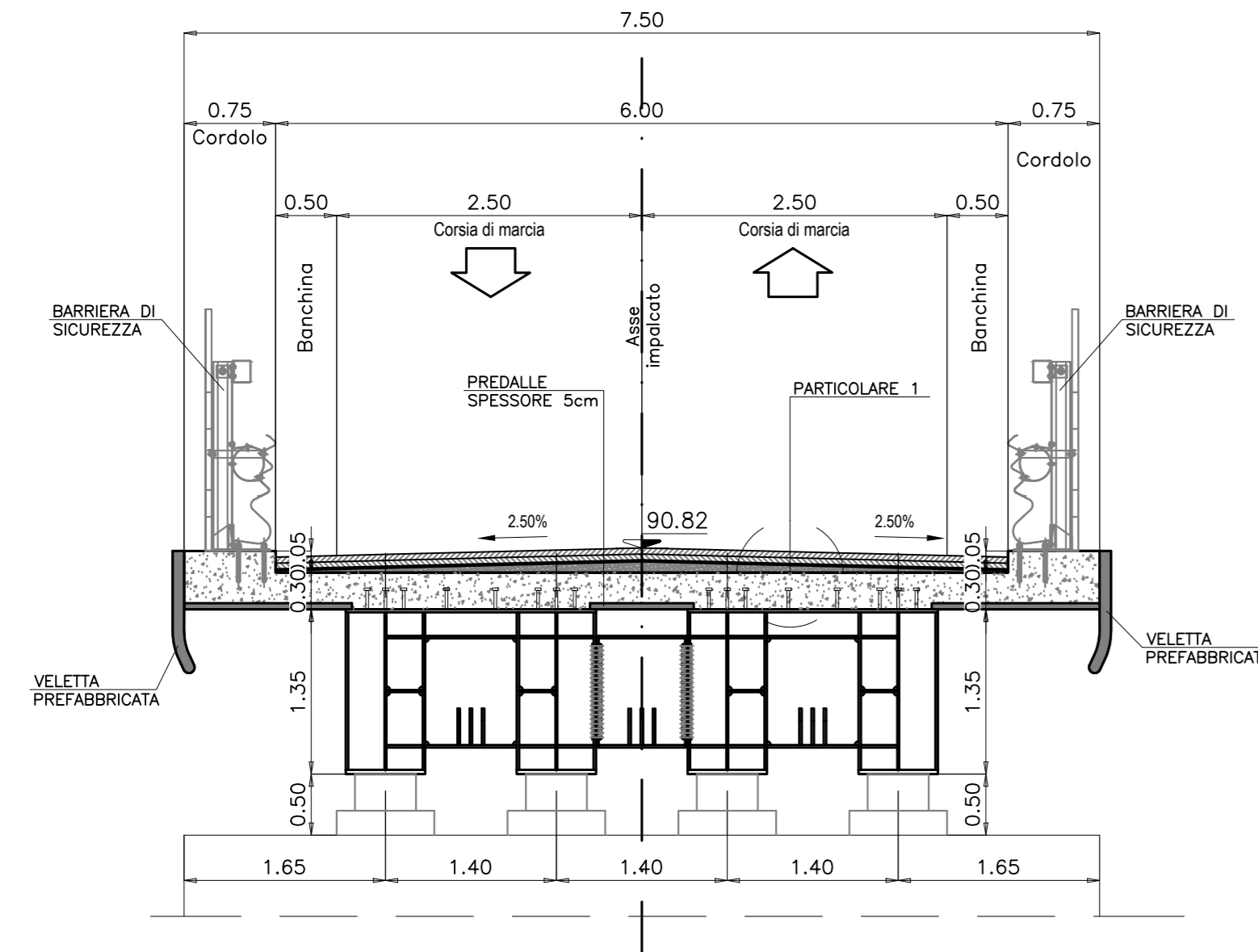


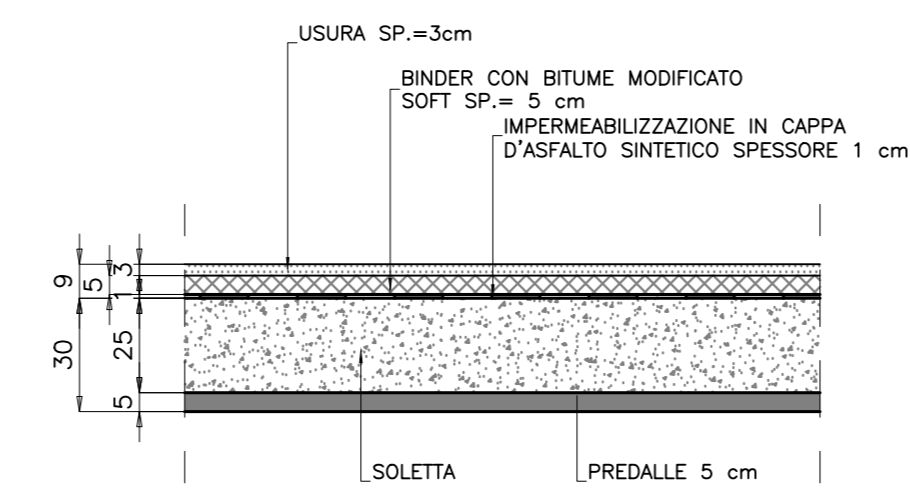
SEZIONE LONGITUDINALE scala 1:100



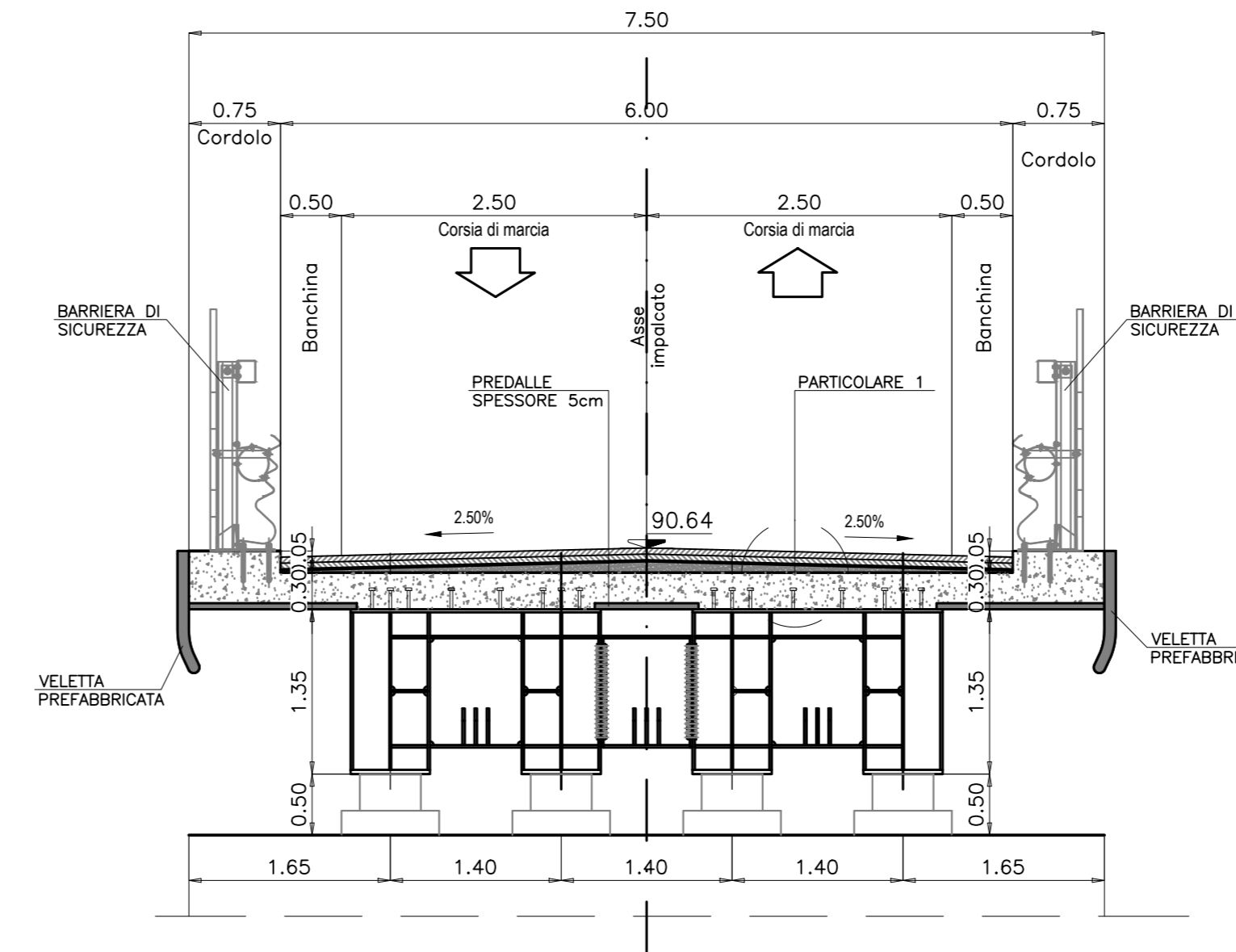
SEZIONE SPA SU APPOGGIO scala 1:50



PARTICOLARE 1 DETTAGLIO PAVIMENTAZIONE scala 1:20



SEZIONE SPB SU APPOGGIO scala 1:50



ITINERARIO CAIANELLO (A1) - BENEVENTO
ADEGUAMENTO A 4 CORSIE DELLA S.S. 372 "TELESINA"
DAL KM 0+000 AL KM 60+900
LOTTO 2: DAL KM 0+000 (SVINCOLO CAIANELLO (A1))
AL KM 37+000 (SVINCOLO DI S. SALVATORE TELESINO)

PROGETTO DEFINITIVO cod. NA280

PROGETTAZIONE: AT.I. S.T.E. - ROCKSOL - EDIN - KARRER		GRUPPO DI PROGETTAZIONE	
RESPONSABILE INTEGRAZIONE PRESTAZIONI SPECIALISTICHE Ing. Francesco M. La Camera	S.T.E. s.r.l. Structure and Transport Engineering		Direttore Tecnico Ing. E. Moroni
COORDINATORE PER LA SICUREZZA IN FASE DI PROGETTAZIONE Ing. Francesco M. La Camera	ROCKSOL S.p.A.		Direttore Tecnico Ing. G. Casari
IL GEOLOGO Dott. Geol. Firenze Pennino	EDIN s.r.l. Società di Ingegneria		Direttore Tecnico Ing. G. Grimaldi
L'ARCHITETTOLOGA Dott.ssa Graziella Savino Elenco MBCT n.356 - archeologia di Palazzo ai sensi del D.M. 244/2019	Prof. Arch. F. KARRER		Ordine Arch. Roma N. 12097
IL RESPONSABILE DEL PROCEDIMENTO Ing. Pompeo Voliano			

OPERE D'ARTE MAGGIORI: CAVALCAVIA
CAVALCAVIA CV13
Sezione longitudinale e sezioni trasversali

CODICE PROGETTO	NOME FILE	REVISIONE	SCALA
PROGETTO L0710F D 2101	TCO_CV13_STR_D01_A		
	CODICE ELAB. T00CV13STR0101	A	1:100/50/20
D			
C			
B			
A	EMISSIONE PER VERIFICA DI OTTEMPERANZA	Feb.2022	AP ES GC
REV.	DESCRIZIONE	DATA	REDATTO VERIFICATO APPROVATO