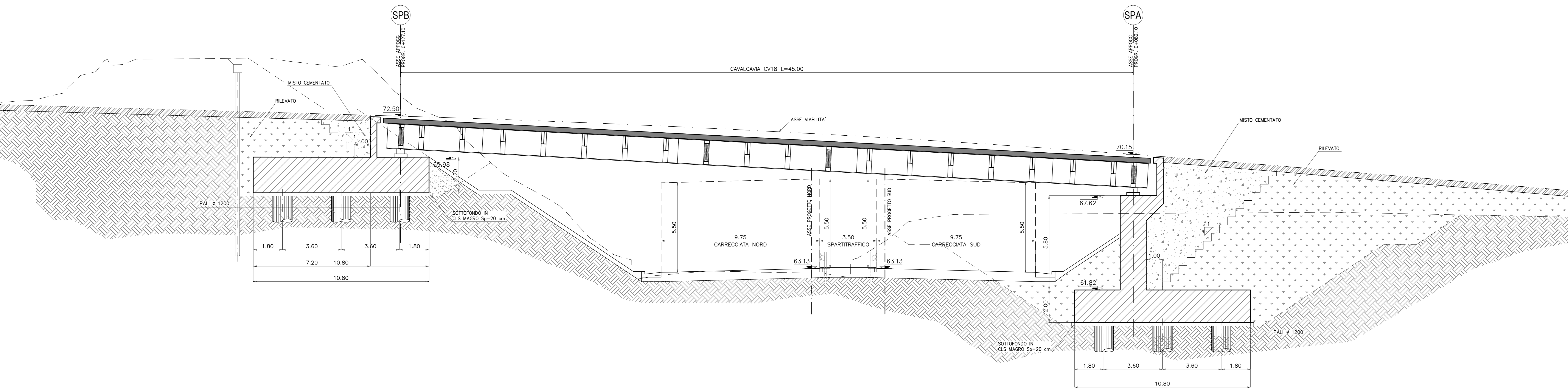
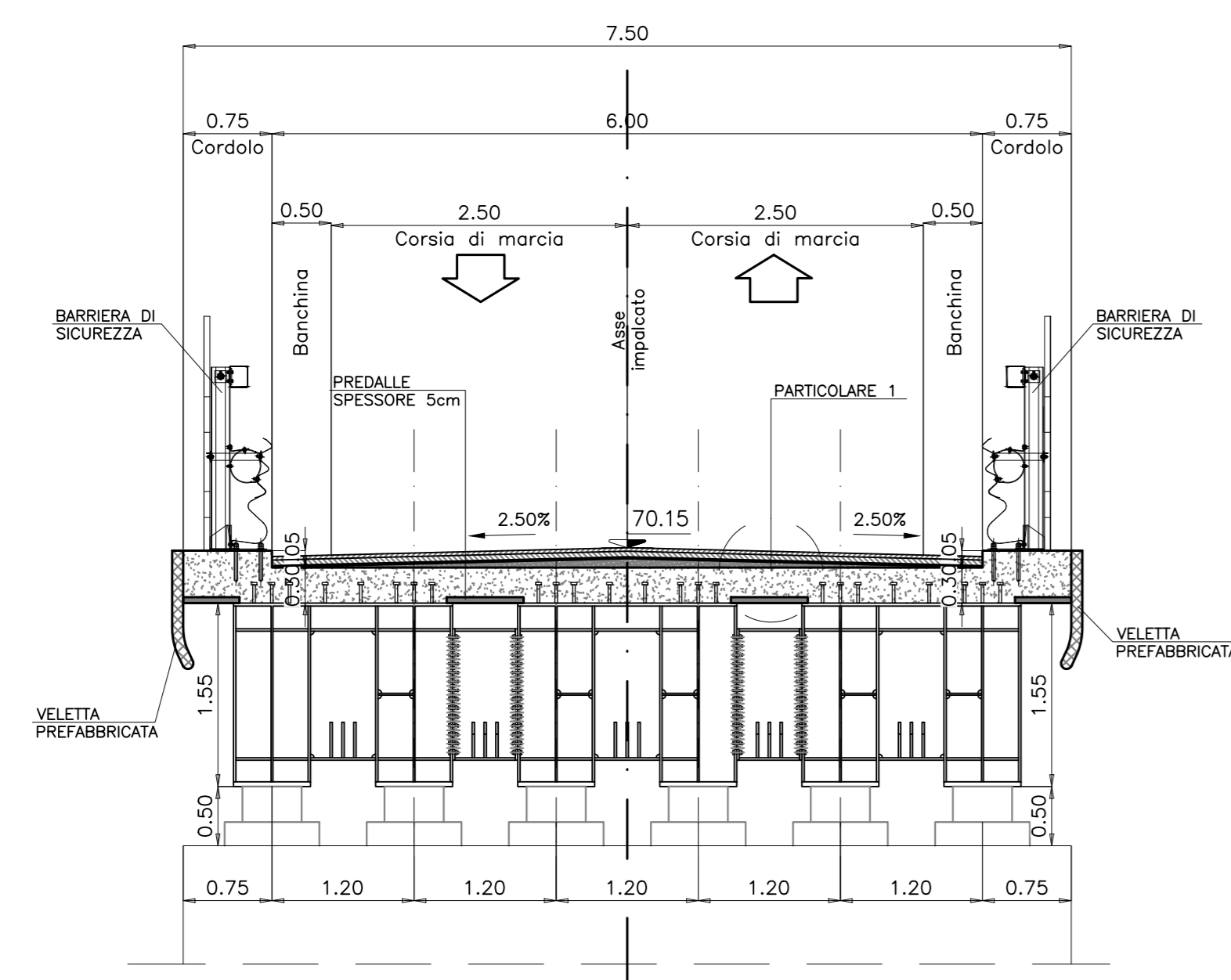


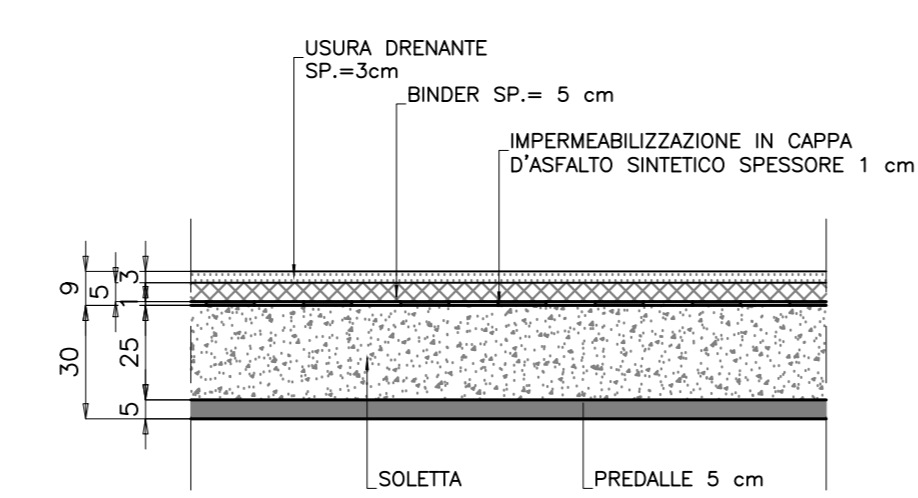
SEZIONE LONGITUDINALE scala 1:100



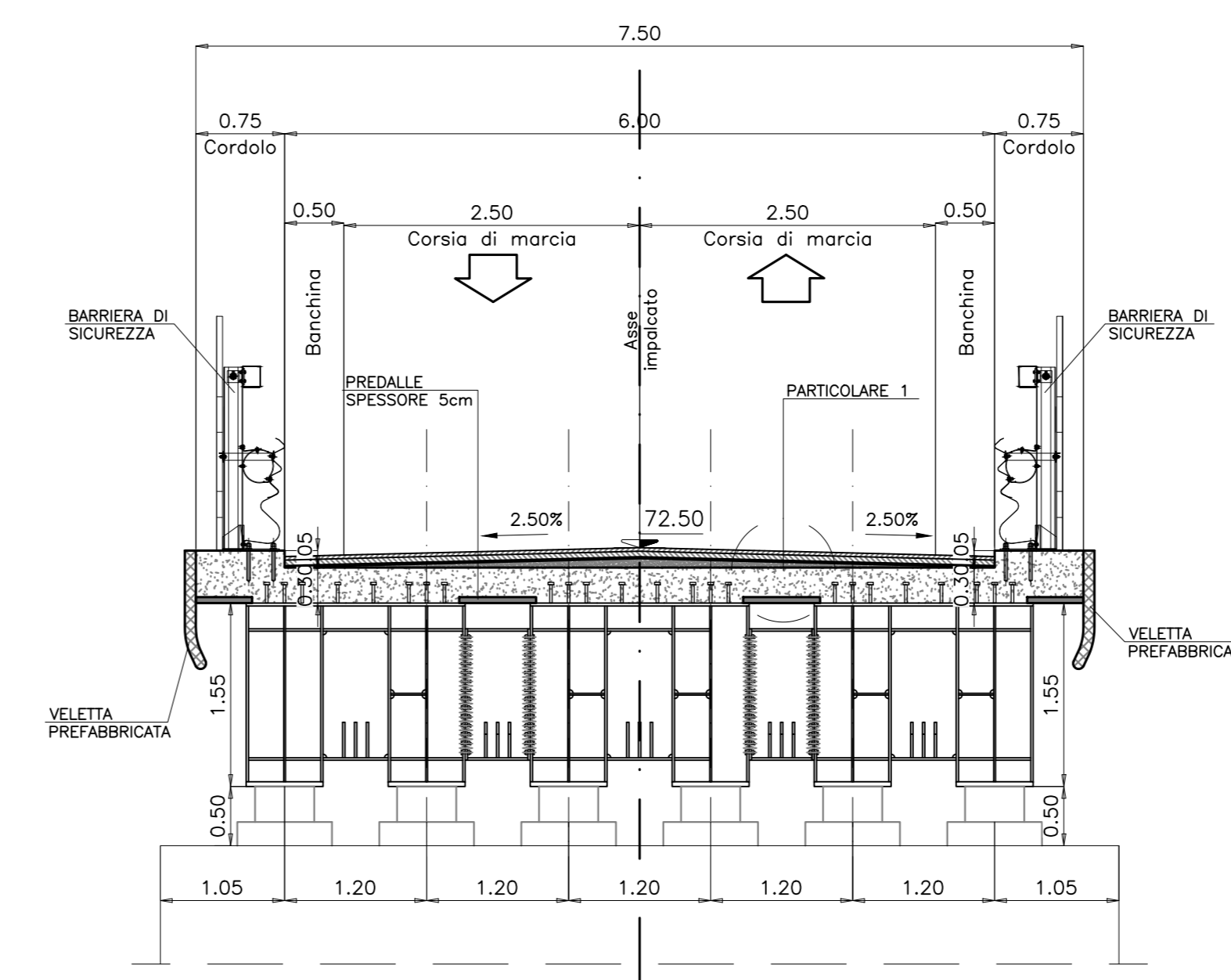
SEZIONE APPOGGIO SU SPA scala 1:50



PARTICOLARE 1 DETTAGLIO PAVIMENTAZIONE scala 1:20



SEZIONE APPOGGIO SU SPB scala 1:50



ITINERARIO CAIANELLO (A1) - BENEVENTO
ADEGUAMENTO A 4 CORSIE DELLA S.S. 372 "TELESINA"
DAL KM 0+000 AL KM 60+900
LOTTO 2: DAL KM 0+000 (SVINCOLO CAIANELLO (A1))
AL KM 37+000 (SVINCOLO DI S. SALVATORE TELESINO)

PROGETTO DEFINITIVO cod. NA280

PROGETTAZIONE: ATTE S.T.E. - ROCKSOIL - EDIN - KARRER

RESPONSABILE INTEGRAZIONE PRESTAZIONI SPECIALISTICHE

Ing. Francesco M. La Camera

COORDINATORE PER LA SICUREZZA IN FASE DI PROGETTAZIONE

Ing. Francesco M. La Camera

IL GEOLOGO

Dot. Geol. Firenze Pannini

L'ARCHITETTO

Dot.ssa Grazia Savino

Elenco MBACT n.306 - architetto di fiducia ai sensi del D.M. 244/2019

GRUPPO DI PROGETTAZIONE

S.T.E. s.r.l.

Structure and Transport Engineering

Ing. E. Moroni

ROCKSOIL S.p.A.

Ing. G. Casiani

EDIN s.r.l.

Società di Ingegneria

Ing. G. Ginnati

Prof. Arch. F. KARRER

Ordine Arch. Roma N. 12097

IL RESPONSABILE DEL PROCEDIMENTO

Ing. Pompeo Valtorio

OPERE D'ARTE MAGGIORI: CAVALCAVIA
CAVALCAVIA CV18
Sezione longitudinale e sezioni trasversali

CODICE PROGETTO	NOME FILE	REVISIONE	SCALA
PROGETTO L0710F D 2101	T00_CV18_STR_D01_A	A	1:100/50/20
ELABORAZIONE L0710F D 2101	T00_CV18_STR_D01_A		
D			
C			
B			
A	EMMISSIONE PER VERIFICA DI OTTEMPERANZA	Feb.2022	AP ES GC
REV.	DESCRIZIONE	DATA	REDATTO VERIFICATO APPROVATO