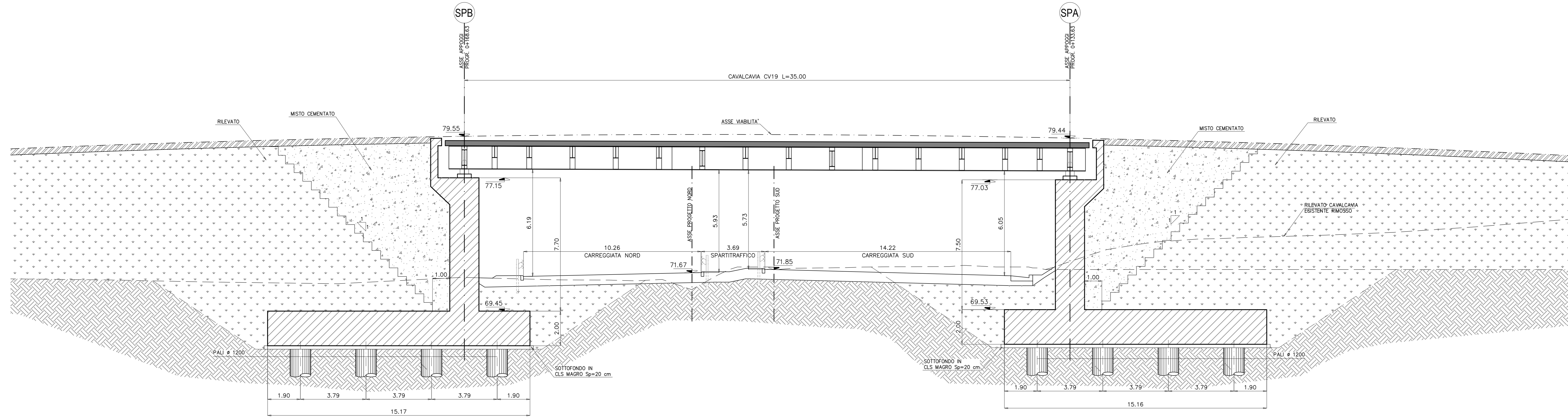
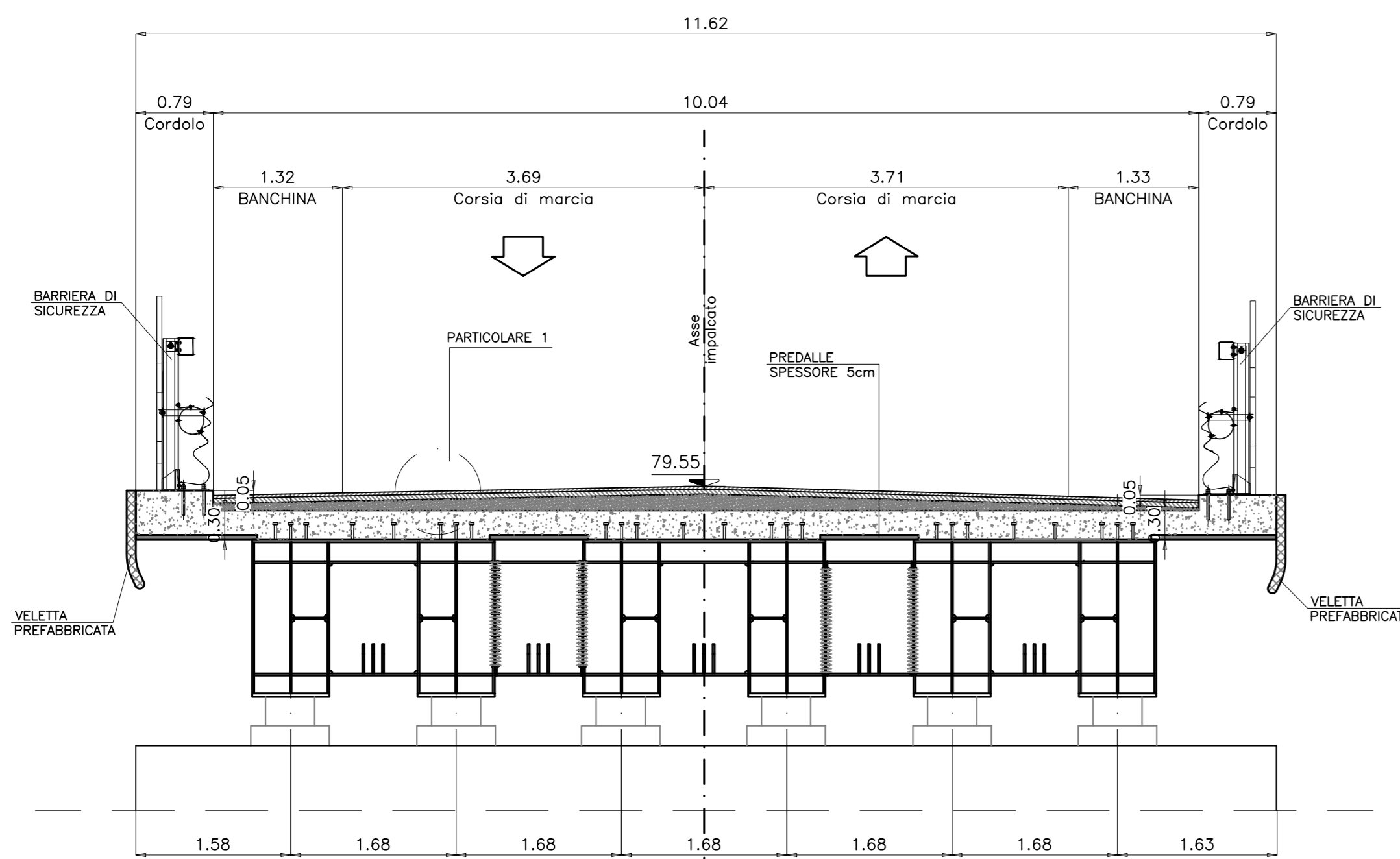


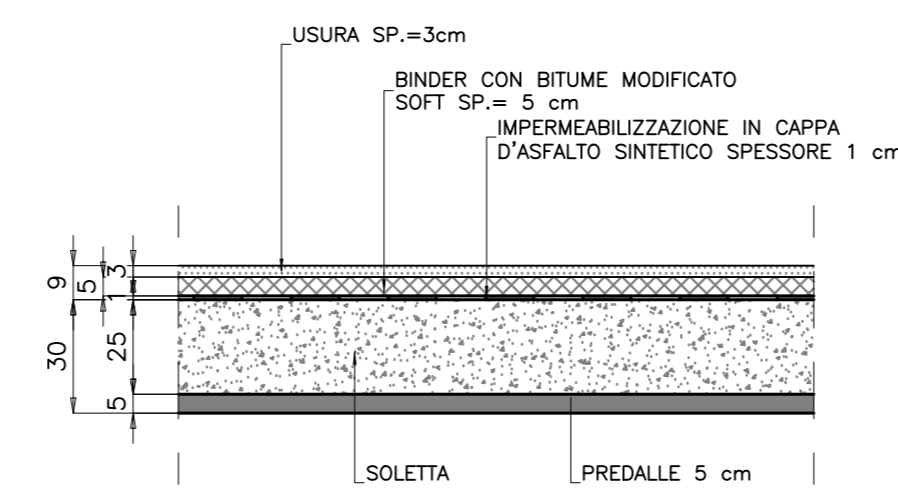
SEZIONE LONGITUDINALE scala 1:100



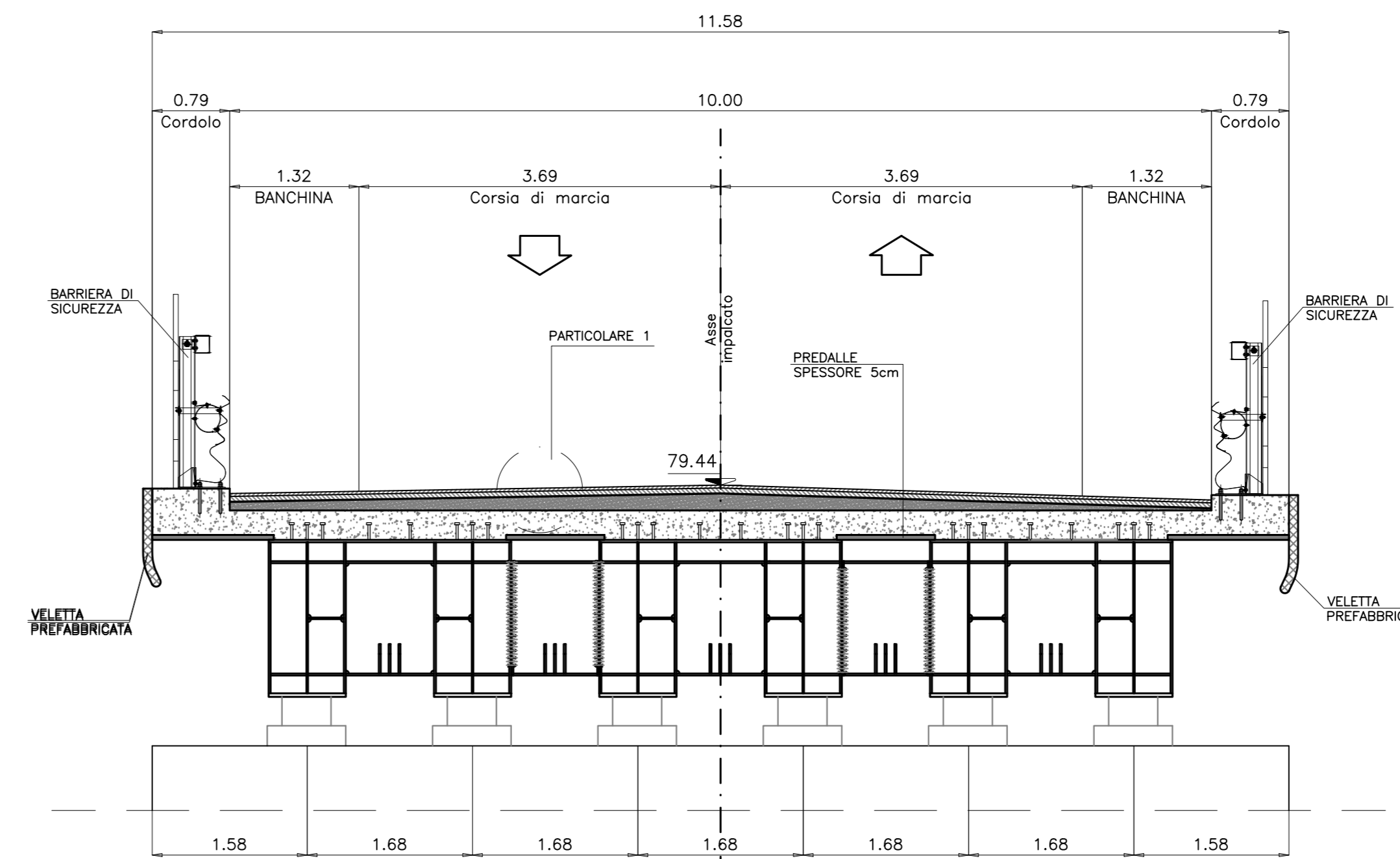
SEZIONE SPB SU APPOGGIO scala 1:50



PARTICOLARE 1  
DETTAGLIO PAVIMENTAZIONE scala 1:20



SEZIONE SPA SU APPOGGIO scala 1:50



**anas** Direzione Progettazione e Realizzazione Lavori

ITINERARIO CAIANELLO (A1) - BENEVENTO  
ADEGUAMENTO A 4 CORSIE DELLA S.S. 372 "TELESINA"  
DAL KM 0+000 AL KM 60+900  
LOTTO 2: DAL KM 0+000 (SVINCOLO CAIANELLO (A1))  
AL KM 37+000 (SVINCOLO DI S. SALVATORE TELESINO)

PROGETTO DEFINITIVO cod. NA280

PROGETTAZIONE: **ATTE S.T.E. - ROCKSOIL - EDIN - KARRER**

RESPONSABILE INTEGRAZIONE PRESTAZIONI SPECIALISTICHE  
Ing. Francesco M. La Camera

COORDINATORE PER LA SICUREZZA IN FASE DI PROGETTAZIONE  
Ing. Francesco M. La Camera

IL GEOLOGO  
Dott. Geol. Fiorenzo Pizzino

L'INGEGNERO  
Dott. Ing. Grazia Savino  
Enea MBACT n.306 - archivio di 11 foto di serie del D.M. 244/2019

GRUPPO DI PROGETTAZIONE  
**S.T.E. s.r.l.** Structure and Transport Engineering  
**ROCKSOIL** S.p.A.  
**EDIN s.r.l.** Società di Ingegneria

Direttore Tecnico Ing. E. Moroni  
Direttore Tecnico Ing. G. Casari  
Direttore Tecnico Ing. G. Ginnati

Prof. Arch. F. KARRER  
Ordine Arch. Roma N. 12097

IL RESPONSABILE DEL PROCEDIMENTO  
Ing. Pompeo Valtorio

OPERE D'ARTE MAGGIORI: CAVALCAVIA  
CAVALCAVIA CV19  
Sezione longitudinale e sezioni trasversali

CODICE PROGETTO	NOME FILE	REVISIONE	SCALA
PROGETTO <b>L07110F D 2101</b>	T00_CV19_STR_D101_A	A	1:100/50/20
D	CODICE ELAB. <b>T00CV19STRD101</b>		
C			
A			
REV.	DESCRIZIONE	DATA	REDDATTO VERIFICATO APPROVATO
B	EMMISSIONE PER VERIFICA DI OTTEMPERANZA	Feb.2022	AP ES GC