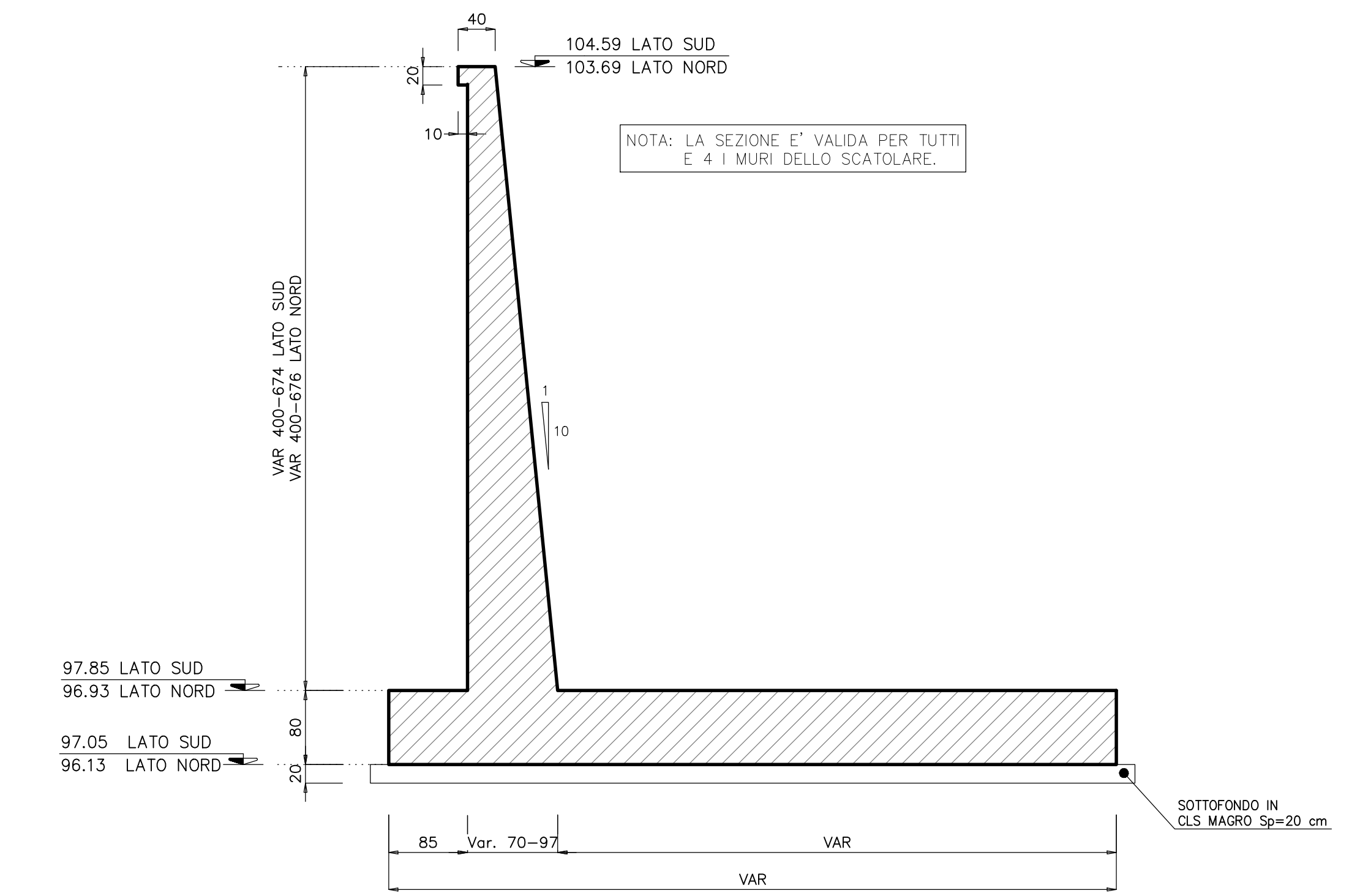
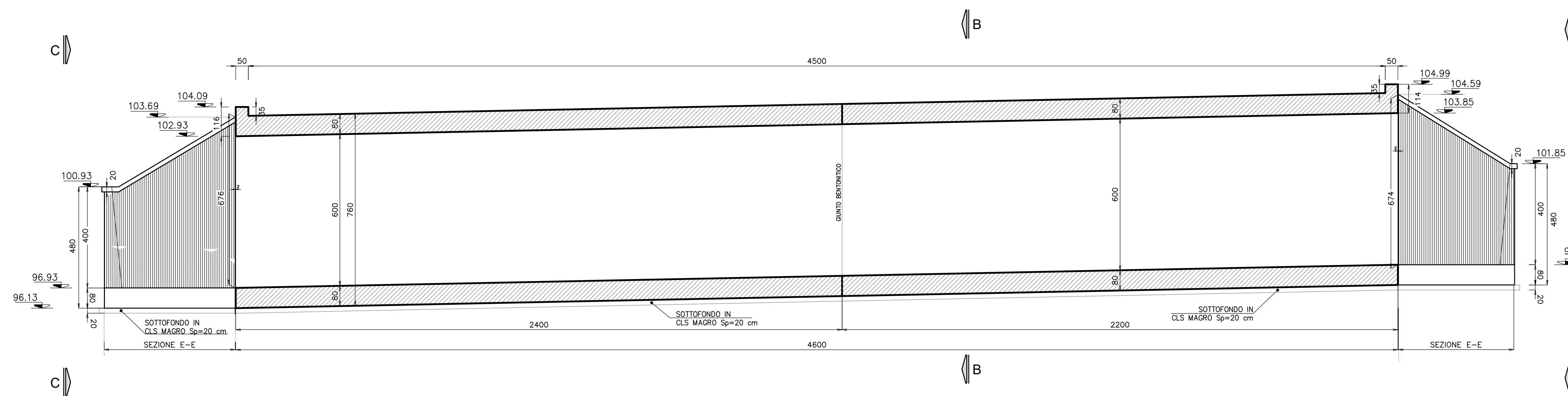


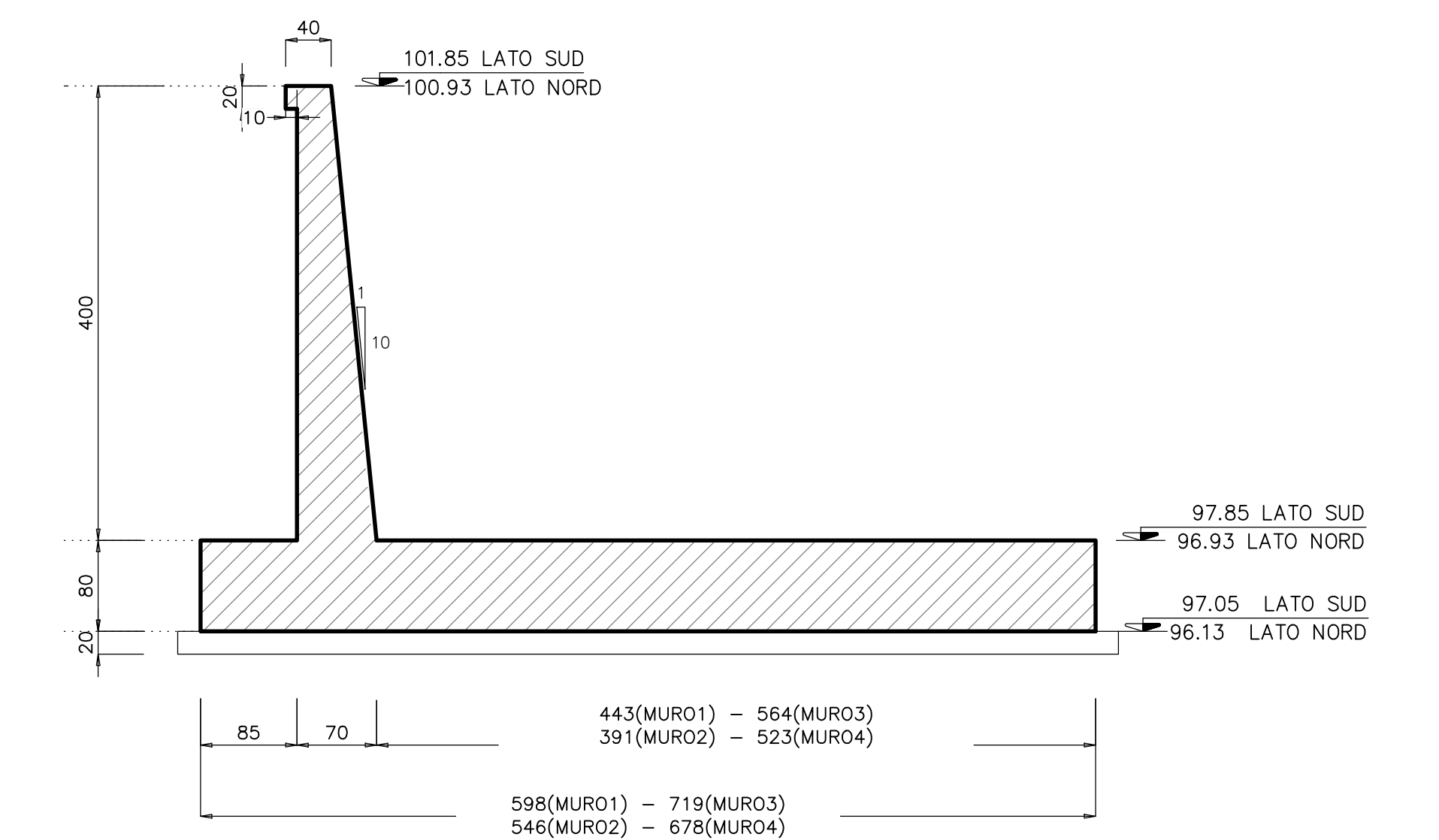
SEZIONE MURI SCATOLARE (E-E) scala 1:50



SEZIONE LONGITUDINALE A - A scala 1:100

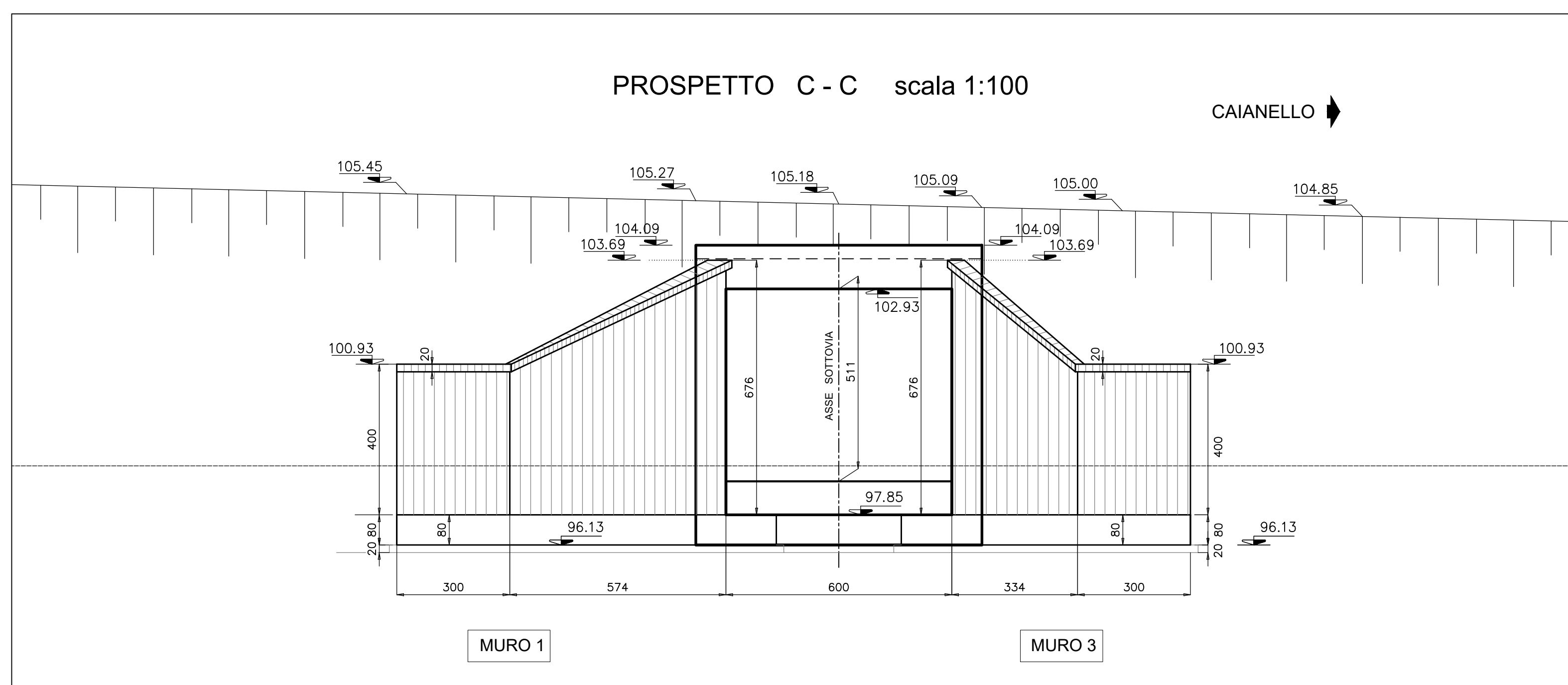


SEZIONE MURI (F-F) scala 1:50

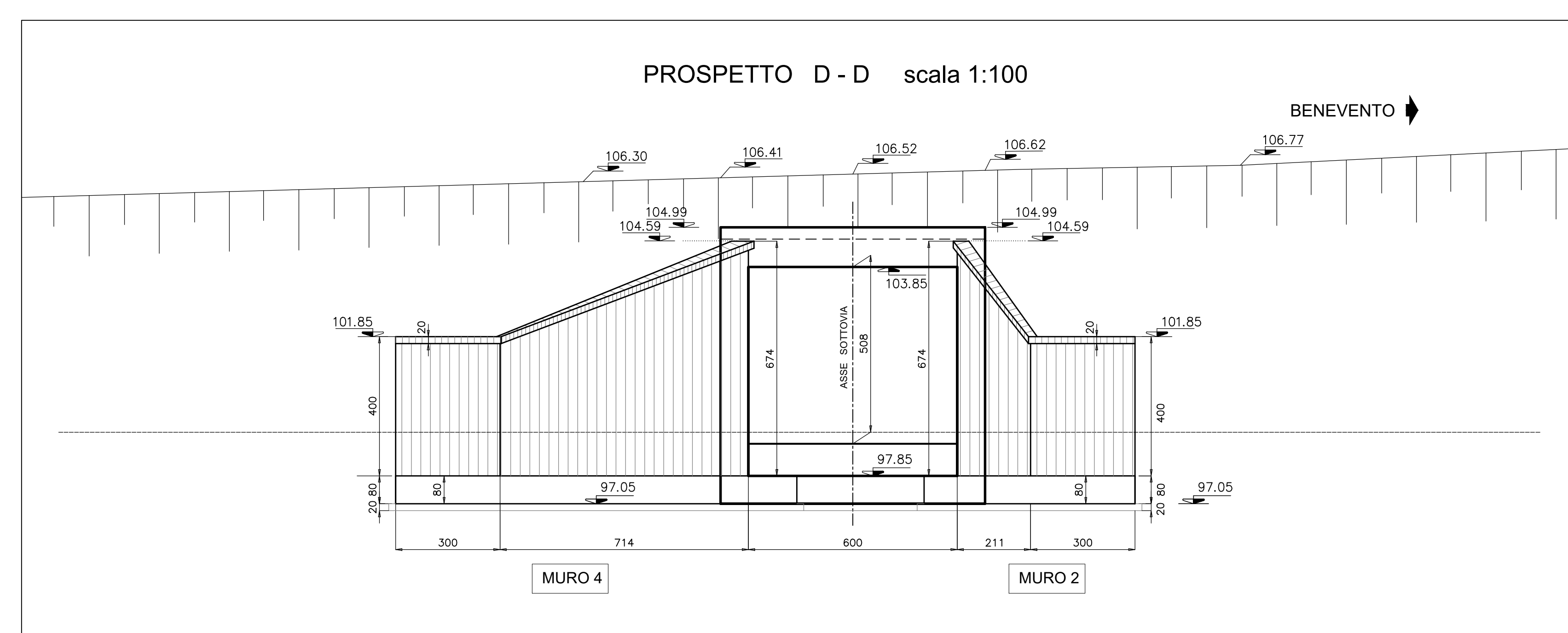


NOTA :
PER I MATERIALI E LE PRESCRIZIONI VEDI TAV. T00_ST00_STR_SC01

PROSPETTO C - C scala 1:100



PROSPETTO D - D scala 1:100



anas Direzione Progettazione e Realizzazione Lavori

ITINERARIO CAIANELLO (A1) - BENEVENTO
ADEGUAMENTO A 4 CORSIE DELLA S.S. 372 "TELESINA"
DAL KM 0+000 AL KM 60+900
LOTTO 2: DAL KM 0+000 (SVINCOLO CAIANELLO (A1))
AL KM 37+000 (SVINCOLO DI S. SALVATORE TELESINO)

PROGETTO DEFINITIVO cod. NA280

PROGETTAZIONE: ATILIO SATE - ROGNOSOL - EDDI - KARRER

RESPONSABILE INTEGRAZIONE PRESTAZIONI SPECIALISTICHE
Ing. Francesco M. La Camera

COORDINATORE PER LA SICUREZZA IN FASE DI PROGETTAZIONE
Ing. Francesco M. La Camera

IL GEOLOGO
Dott. Geol. Fiorenza Pizzino

L'INGEGNERIA
Dott. Ingeg. Grazia Savino
Enea MBACT n.306 - architettura di fiducia ai sensi del D.M. 244/2019

GRUPPO DI PROGETTAZIONE
S.T.E. s.r.l.
Structure and Transport Engineering
Dott. Ingeg. E. Morini

ROGNOSOL S.p.A.
Dott. Ingeg. G. Casari

EDIN s.r.l.
EDIN Società di Ingegneria
Dott. Ingeg. G. Cimatti

Prof. Arch. F. KARRER
Ordine Arch. Roma N. 12097

IL RESPONSABILE DEL PROCEDIMENTO
Ing. Pompeo Vastano

OPERE D'ARTE MINORI: SOTTOVIA E TOMBINI
ST15 - Sottovia scatolare 6,00x6,00 alla prg. 19+696,15
Prospetti e carpenterie

CODICE PROGETTO	NOME FILE	REVISIONE	SCALA
PROGETTO L07110F D 2101	T00_ST15_STR_CP01_A	A	varie
D			
C			
B			
A	EMISSIONE PER VERIFICA DI OTTEMPERANZA	Feb.2022	Strada Di Renato La Camera
REV.	DESCRIZIONE	DATA	REDATTO VERIFICATO APPROVATO