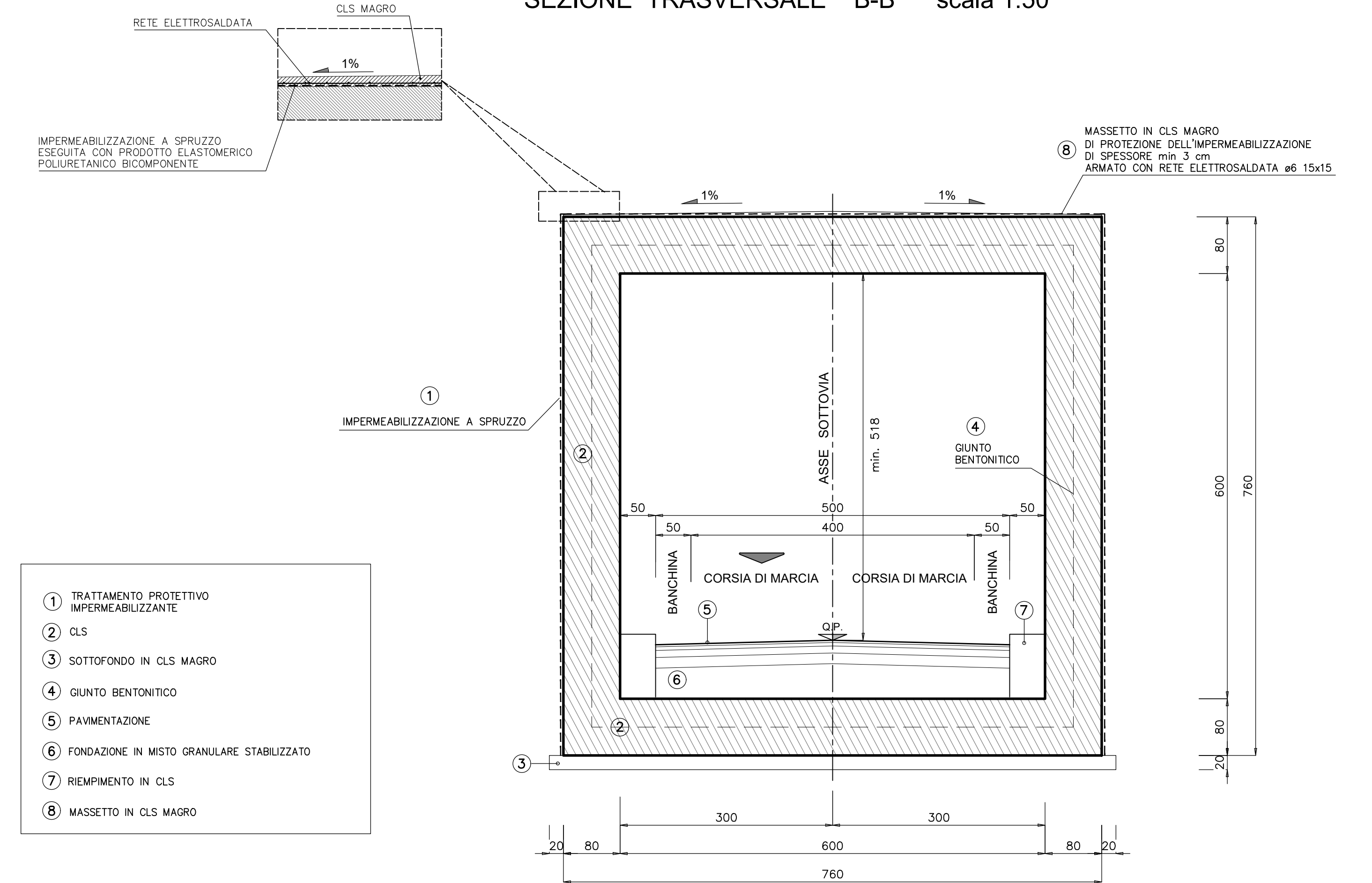
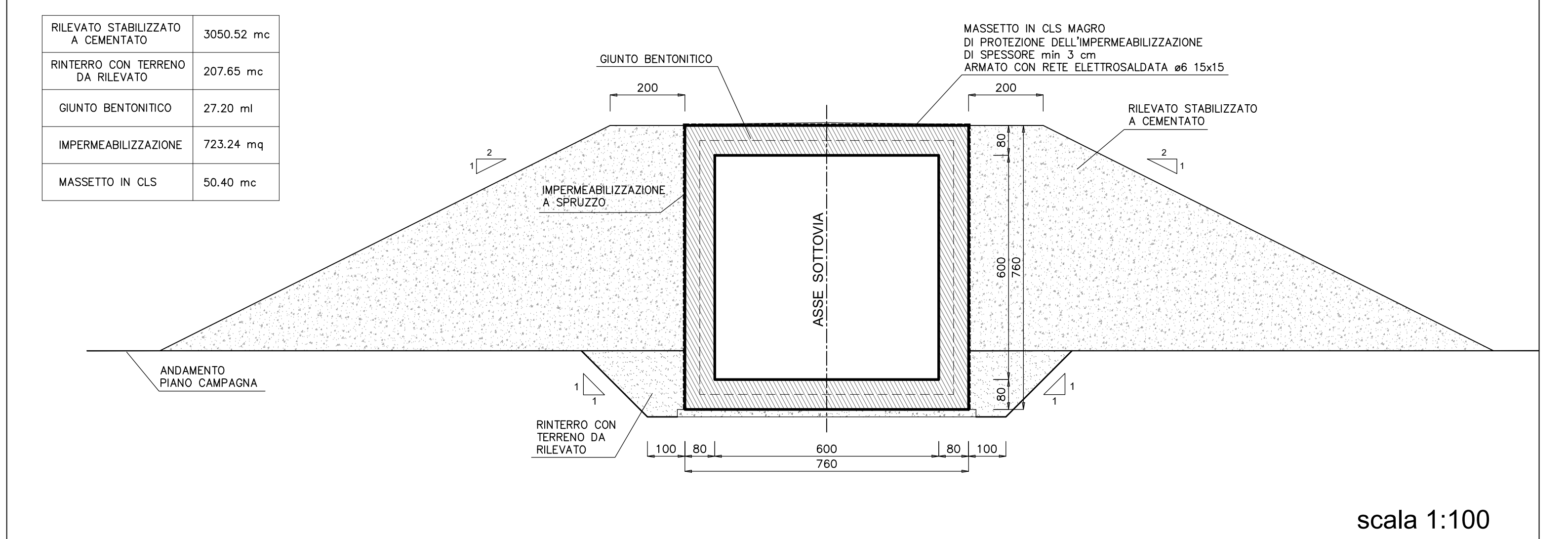


SEZIONE TRASVERSALE B-B scala 1:50

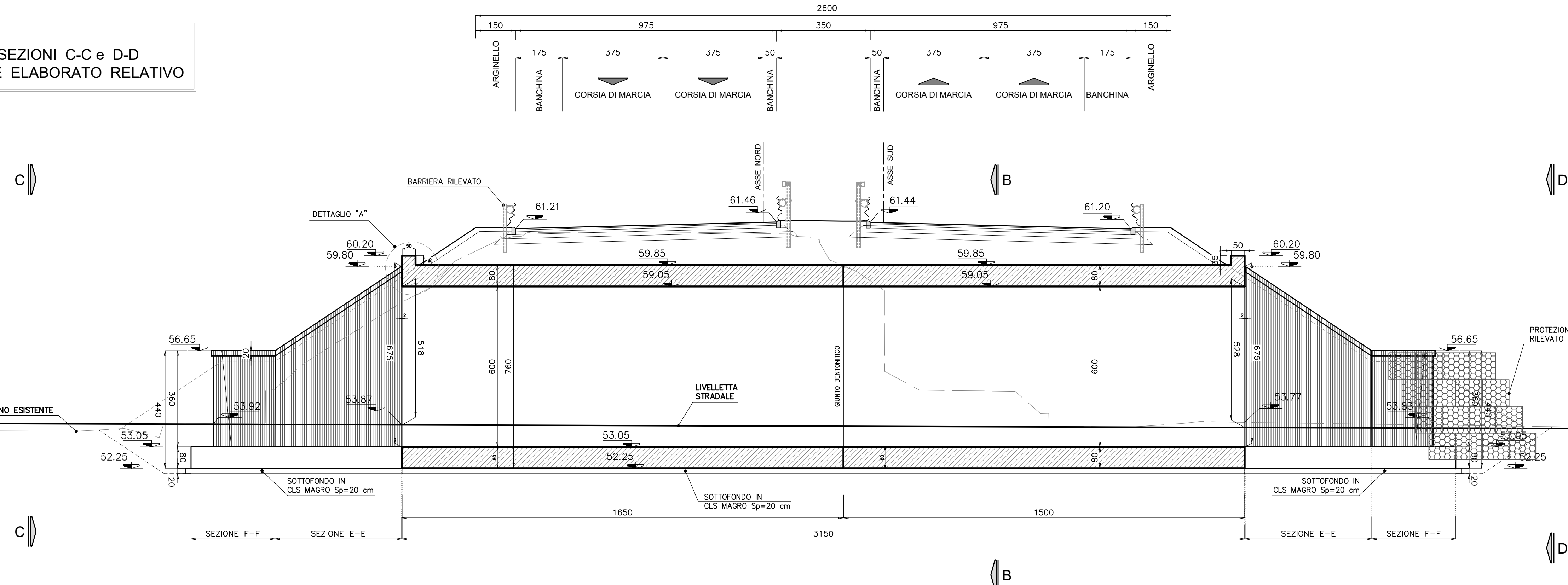


SEZIONE TRASVERSALE TIPO SCAVI E RINTERRI

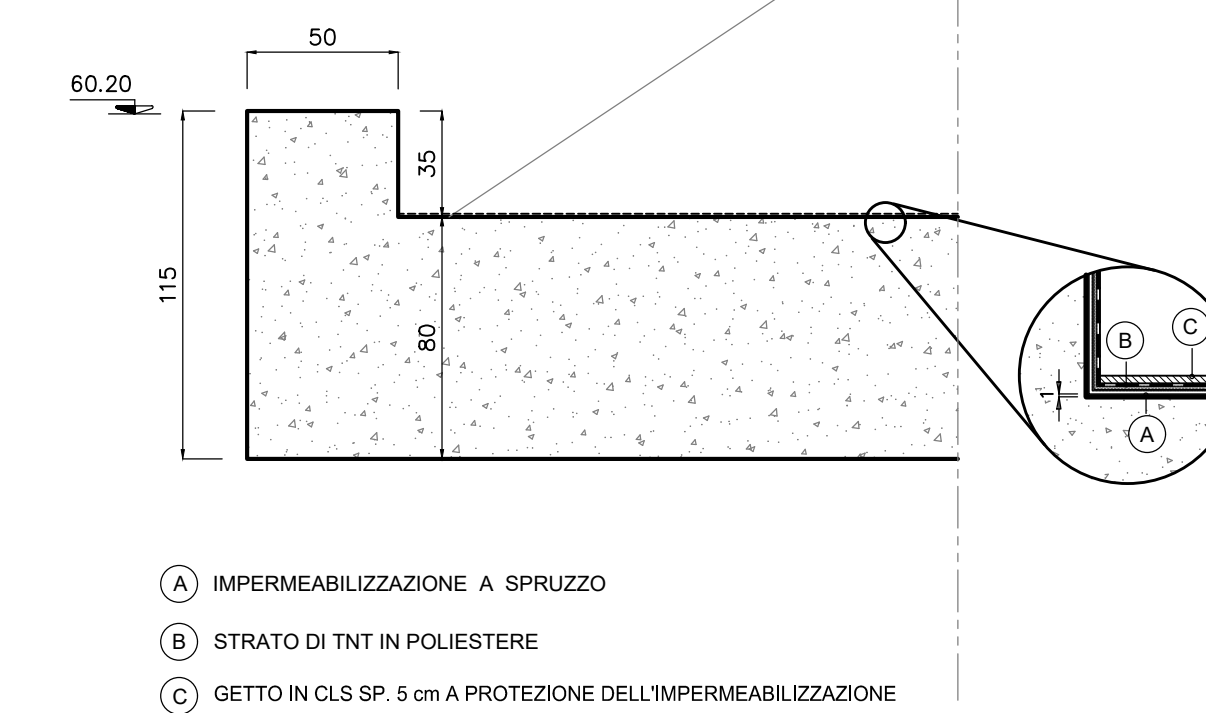


SEZIONE LONGITUDINALE A-A scala 1:100

NOTA:
PER LE SEZIONI C-C e D-D
VEDERE ELABORATO RELATIVO



DETTAGLIO "A" scala 1:25



NOTA:
PER I MATERIALI E LE PRESCRIZIONI VEDI TAV. T00_ST00_STR_SC01

anas Direzione Progettazione e Realizzazione Lavori

ITINERARIO CAIANELLO (A1) - BENEVENTO
ADEGUAMENTO A 4 CORSIE DELLA S.S. 372 "TELESINA"
DAL KM 0+000 AL KM 60+900
LOTTO 2: DAL KM 0+000 (SVINCOLO CAIANELLO (A1))
AL KM 37+000 (SVINCOLO DI S. SALVATORE TELESINO)

PROGETTO DEFINITIVO cod. NA280

PROGETTAZIONE: A.TE. S.T.E. - ROGNOSOL - EDD - KARRER

RESPONSABILE INTEGRAZIONE PRESTAZIONI SPECIALISTICHE
Ing. Francesco M. La Camera

COORDINATORE PER LA SICUREZZA IN FASE DI PROGETTAZIONE
Ing. Francesco M. La Camera

IL GEOLOGO
Dott. Geol. Firenze Pizzini

L'INGEGNERIA
Dott. Ing. Grazia Savina
Enea MBACT n.306 - architetto di fiducia ai sensi del D.M. 244/2019

GRUPPO DI PROGETTAZIONE
S.T.E. s.r.l.
Structure and Transport Engineering
Direttore Tecnico
Ing. E. Moroni

ROGNOSOL S.p.A.
Direttore Tecnico
Ing. G. Casari

E.D.I.N. s.r.l.
EDT Società di Ingegneria
Direttore Tecnico
Ing. G. Cimatti

Prof. Arch. F. KARRER
Ordine Arch. Roma
N. 12997

IL RESPONSABILE DEL PROCEDIMENTO
Ing. Pompeo Vastano

OPERE D'ARTE MINORI: SOTTOVIA E TOMBINI
ST18 - Sottovia scatolare 6,00x6,00 alla prg. 30+373,63
Planimetria, sezioni e dettagli

CODICE PROGETTO	NOME FILE	REVISIONE	SCALA
PROGETTO	T00_ST18_STR_D0101_A		varie
L0710F D 2101	CODICE ELAB. T00ST18STR0101	A	
D			
C			
A	EMMISSIONE PER VERIFICA DI OTTEMPERANZA	Feb.2022	Strada Di Renato La Camera
REV.	DESCRIZIONE	DATA	REDATTO VERIFICATO APPROVATO