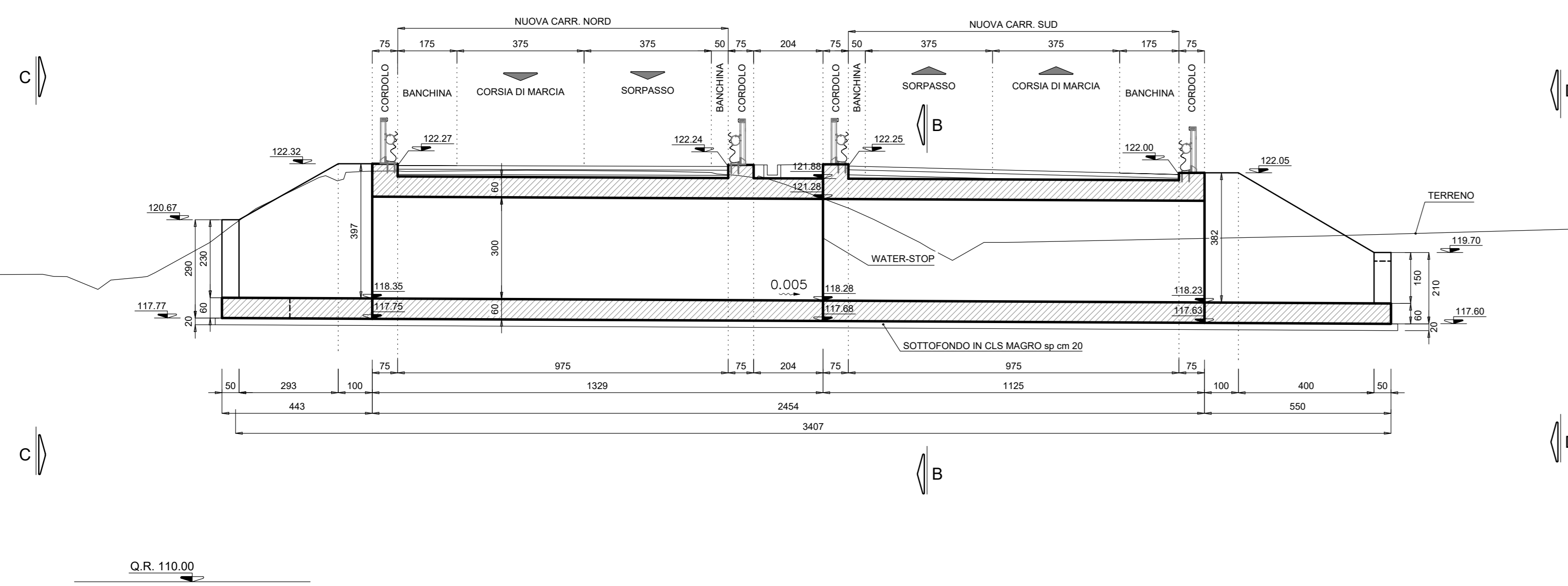
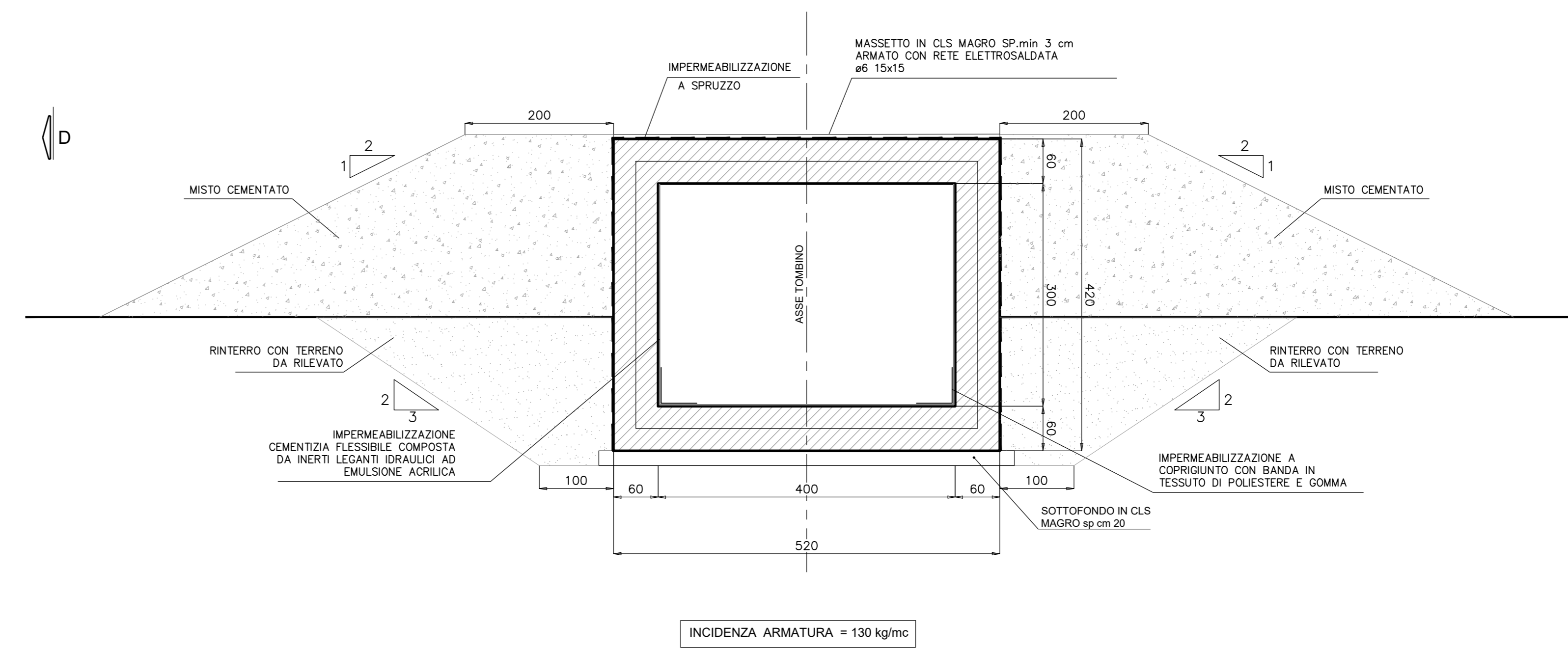


SEZIONE LONGITUDINALE A-A scala 1:100

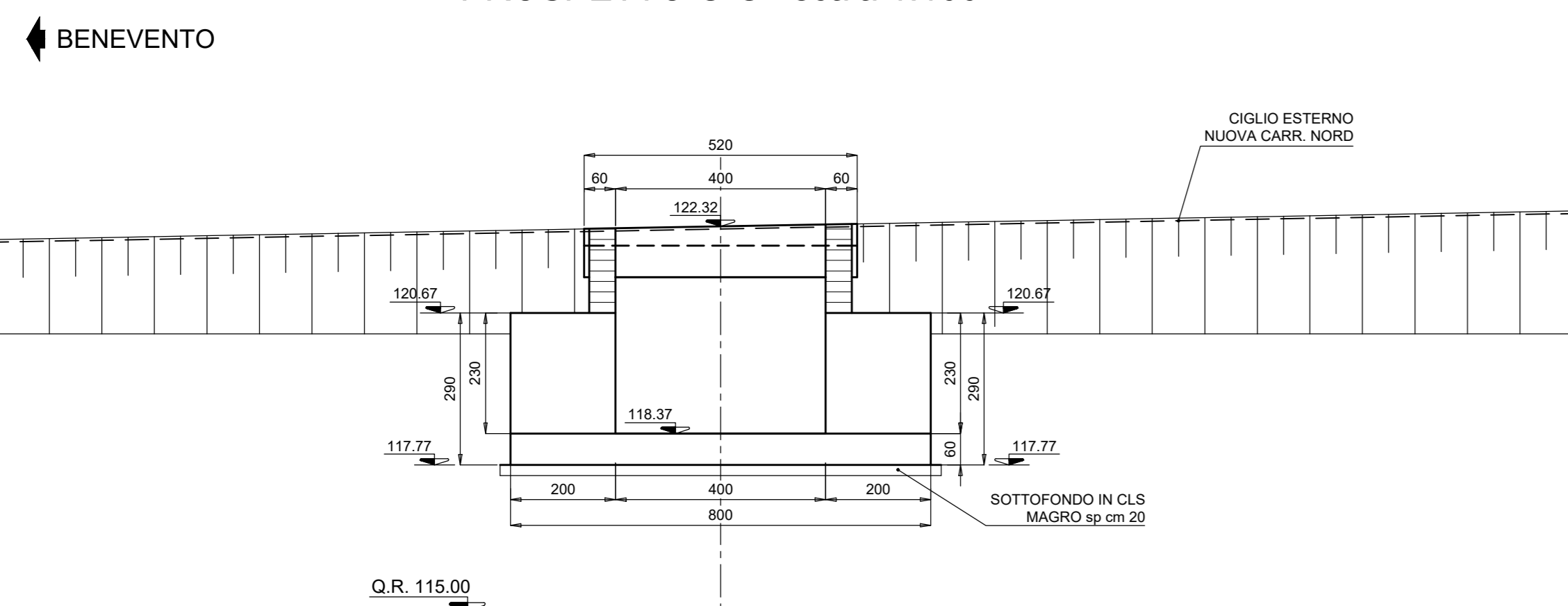


SEZIONE B-B scala 1:50

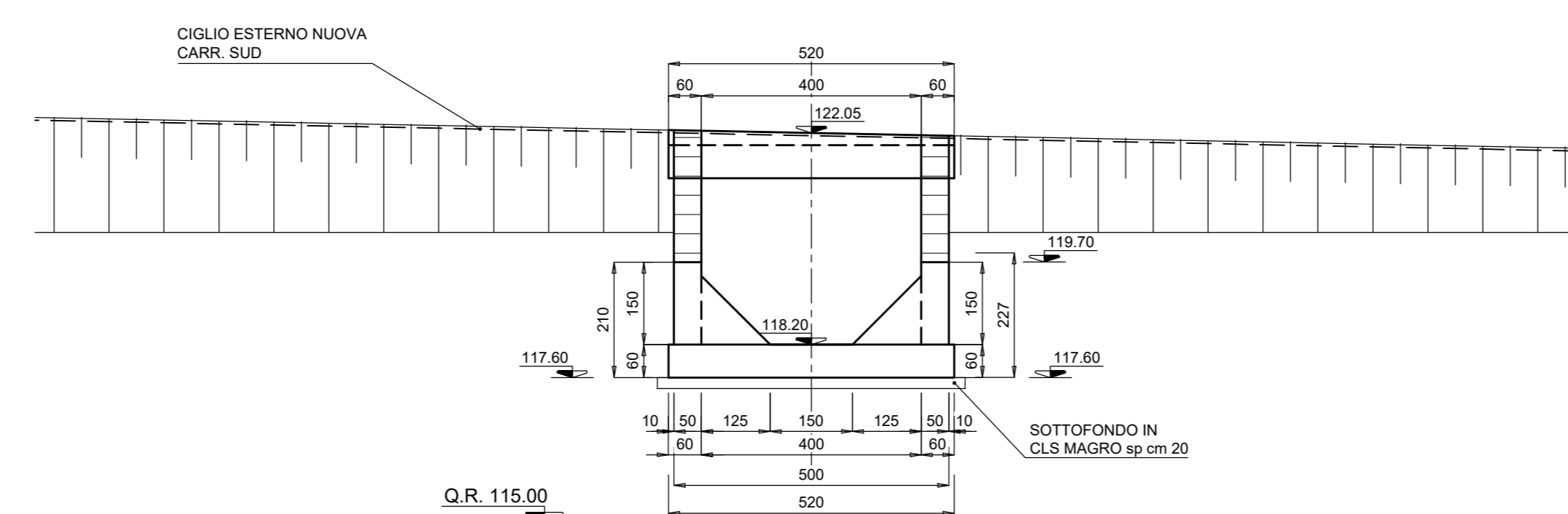


INCIDENZA ARMATURA = 130 kg/m²

PROSPETTO C-C scala 1:100



PROSPETTO D-D scala 1:100



ITINERARIO CAIANELLO (A1) - BENEVENTO
ADEGUAMENTO A 4 CORSIE DELLA S.S. 372 "TELESINA"
DAL KM 0+000 AL KM 60+900
LOTTO 2: DAL KM 0+000 (SVINCOLO CAIANELLO (A1))
AL KM 37+000 (SVINCOLO DI S. SALVATORE TELESINO)

PROGETTO DEFINITIVO

cod. NA280

PROGETTAZIONE: AT1: S.T.E. - ROCCASOL - EDIN - KARRER

RESPONSABILE INTEGRAZIONE PRESTAZIONI SPECIALISTICHE Ing. Francesco M. La Camera	GRUPPO DI PROGETTAZIONE S.T.E. s.r.l. Structure and Transport Engineering Direttore Tecnico Ing. E. Moretti
COORDINATORE PER LA SICUREZZA IN FASE DI PROGETTAZIONE Ing. Francesco M. La Camera	ROCCASOL S.p.A. Direttore Tecnico Ing. G. Casarri
IL GEOLOGO Dott. Geol. Firenze Pannini	EDIN s.r.l. Società di Ingegneria Direttore Tecnico Ing. G. Grimaldi
L'ARCHITETTOLOGA Dott.ssa Grazia Savino Eneo MBACT n.305 - architettura di Palazzo di seni del D.M. 245/2019	Prof. Arch. F. KARRER Ordina Arch. Roma N. 12097

IL RESPONSABILE DEL PROCEDIMENTO
Ing. Pompeo Vastano

OPERE D'ARTE MINORI: SOTTOVIA E TOMBINI
T001 - Tombino scatolare 4,00x3,00 alla prg. 9+770,00
Planimetria, sezioni e dettagli

CODICE PROGETTO PROGETTO L0710F D 2101	NOME FILE T001_T001_STR_D01_A CODICE ELAB. T001T001STR0101	REVISIONE A	SCALA 1:100/50
D			
C			
B			
A	EMMISSIONE PER VERIFICA DI OTTEMPERANZA	Feb.2022	
REV.	DESCRIZIONE	DATA	REDATTO VERIFICATO APPROVATO