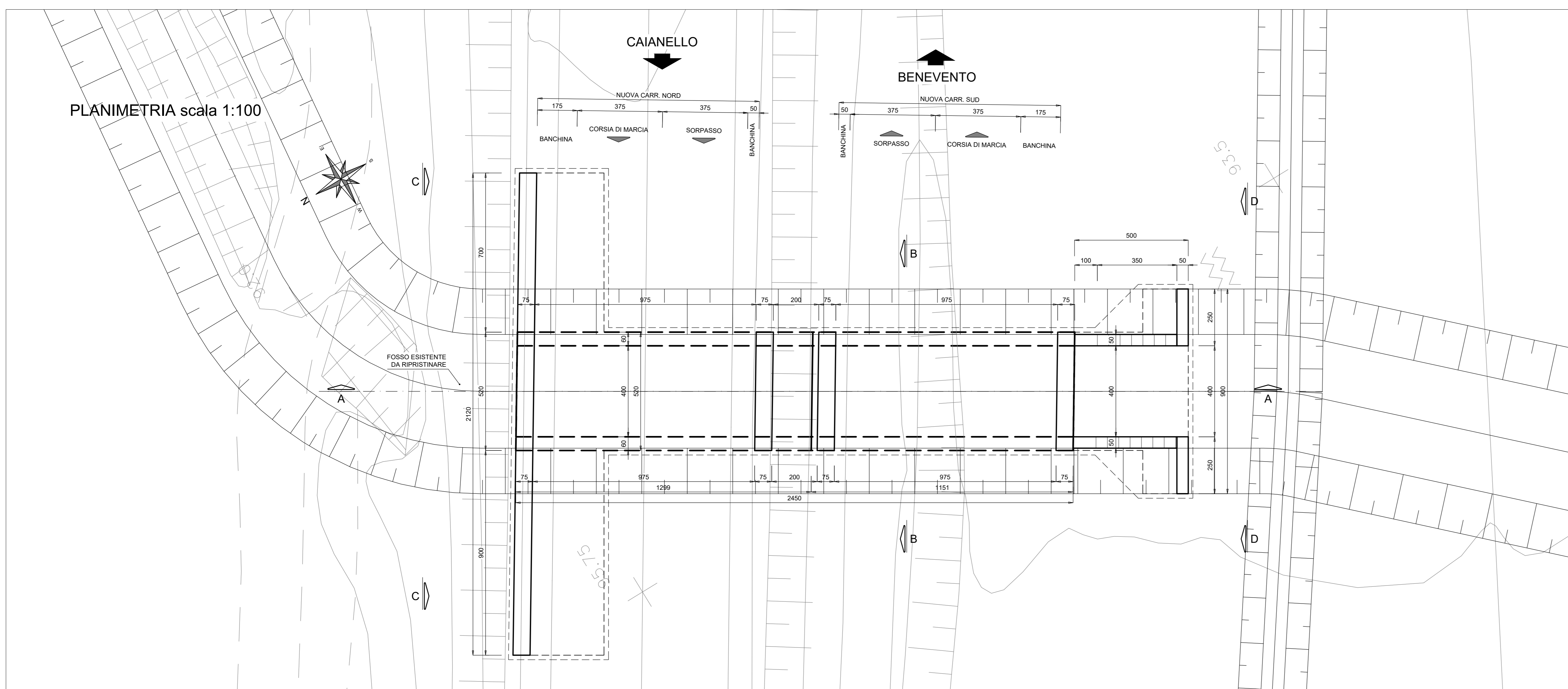
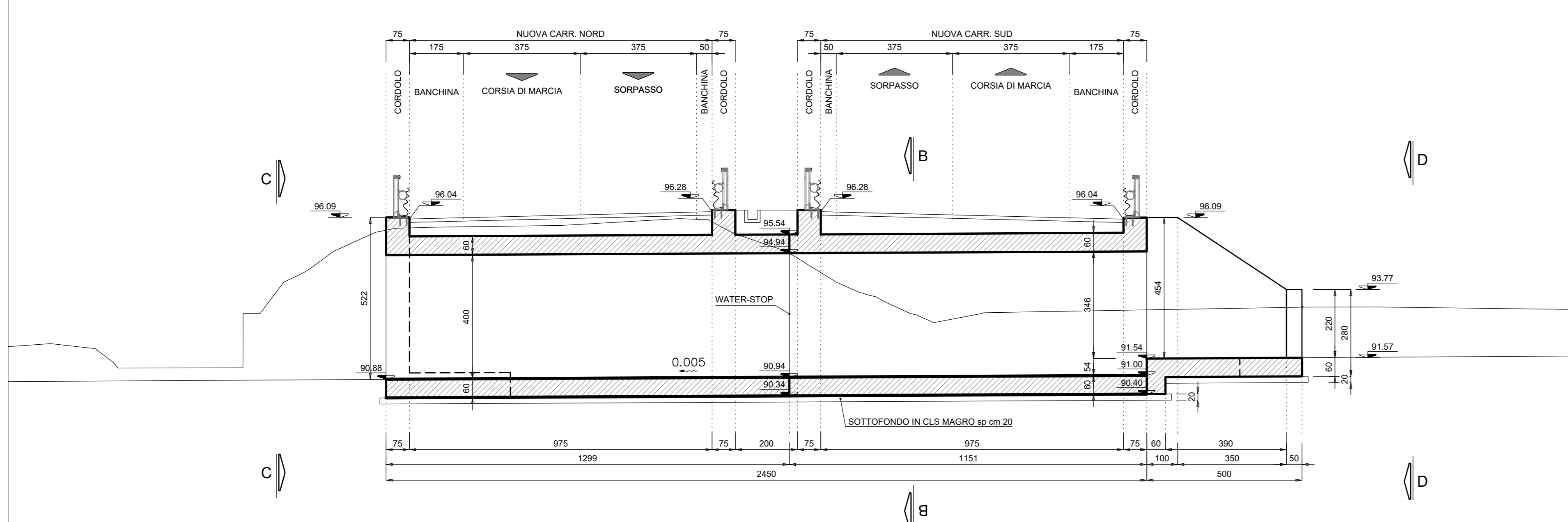


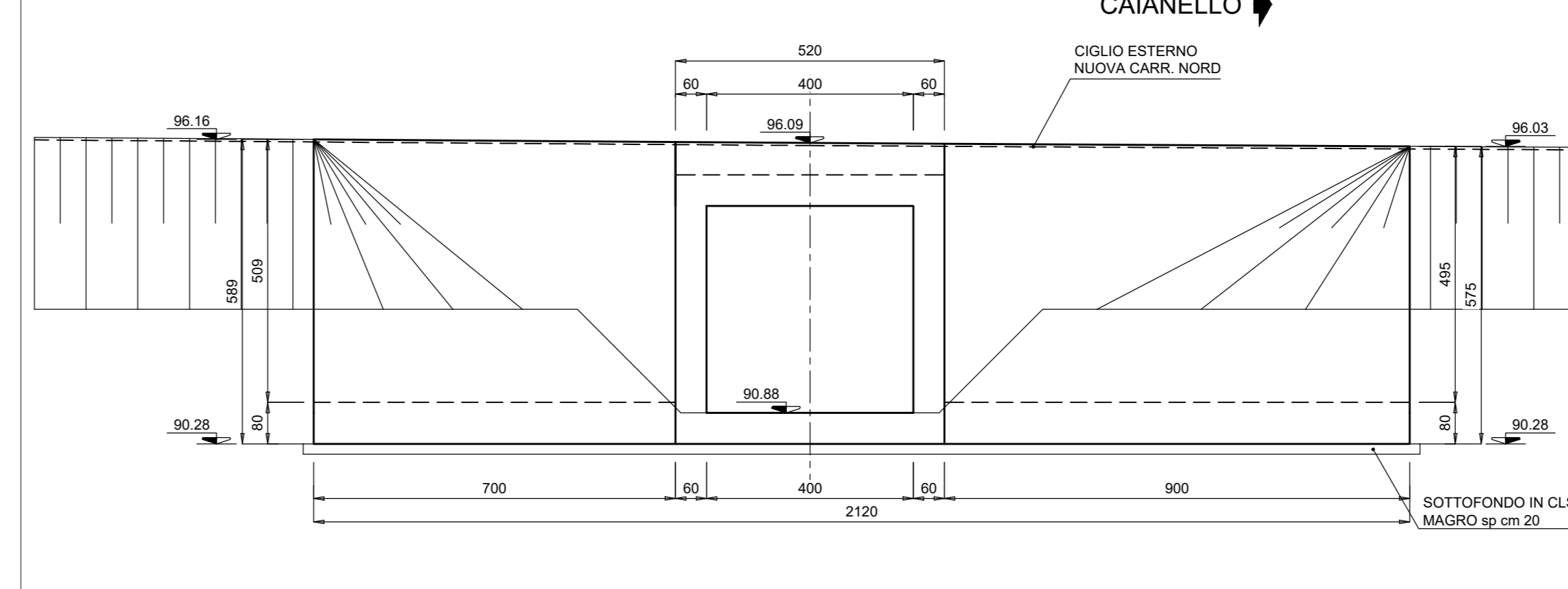
PLANIMETRIA scala 1:100



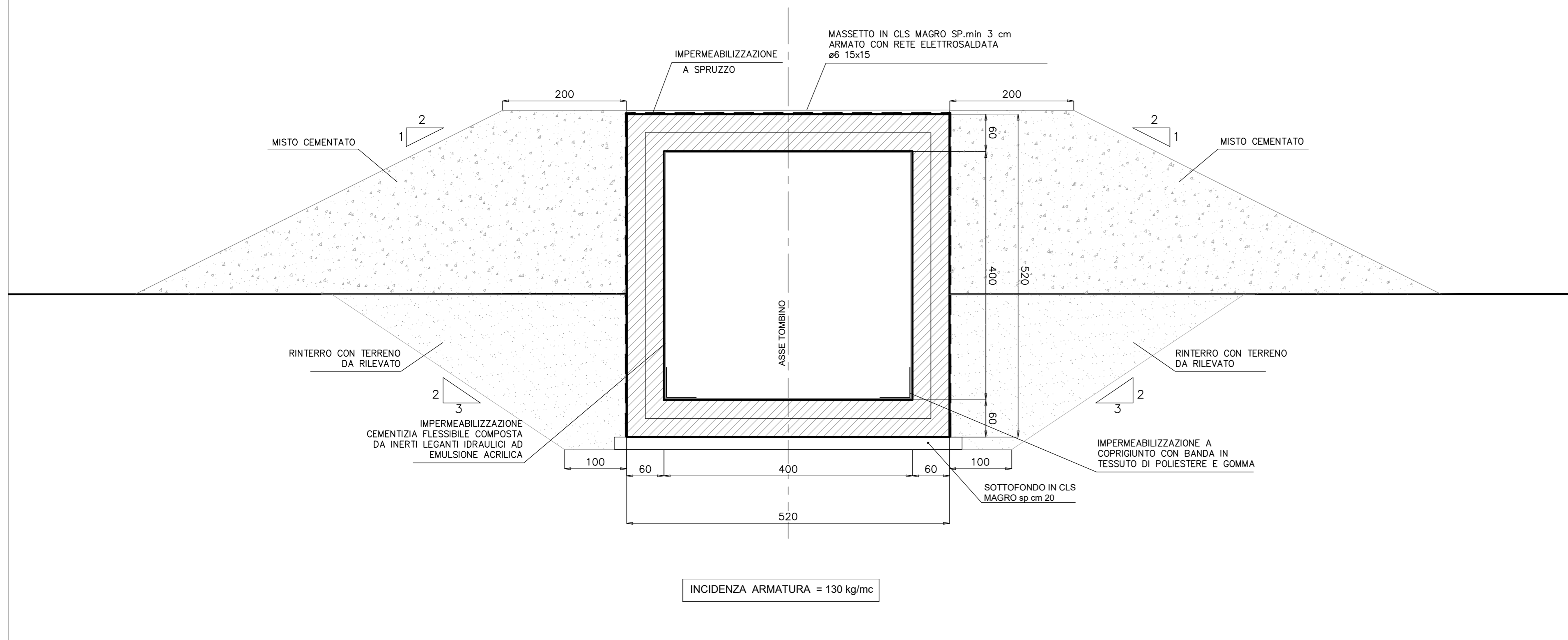
SEZIONE LONGITUDINALE A-A scala 1:100



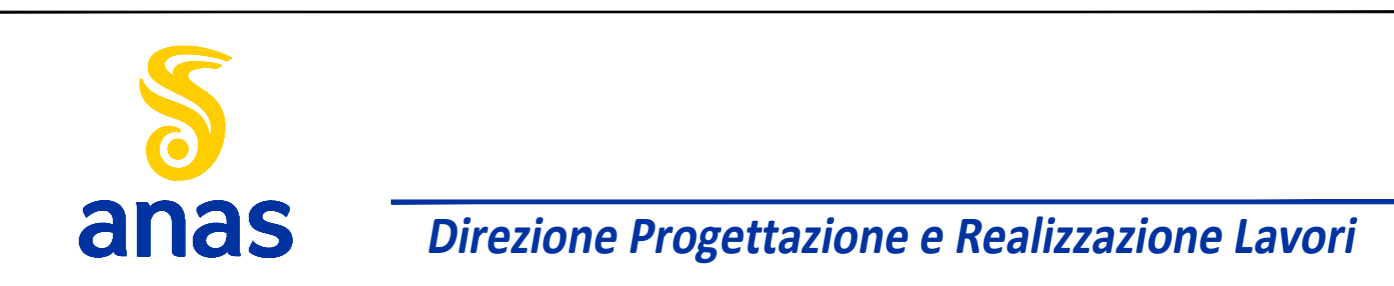
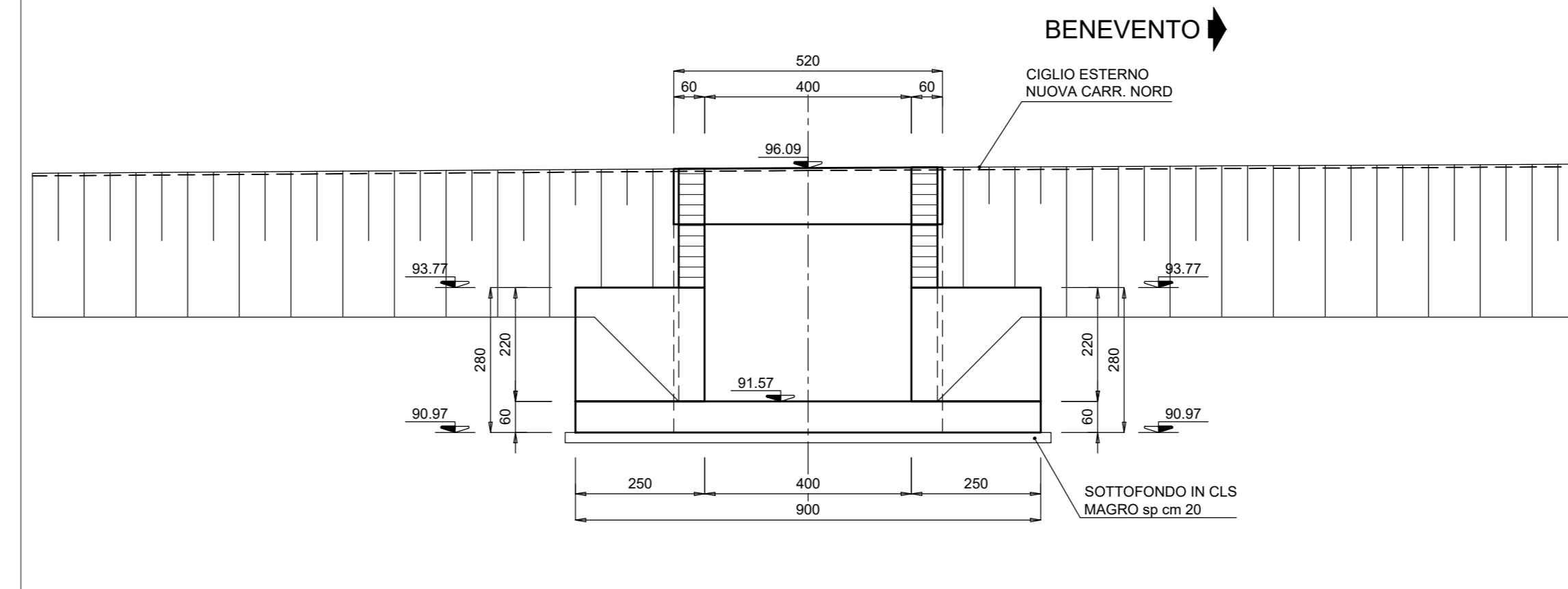
PROSPETTO C-C scala 1:100



SEZIONE B-B scala 1:50



PROSPETTO D-D scala 1:100



ITINERARIO CAIANELLO (A1) - BENEVENTO  
ADEGUAMENTO A 4 CORSE DELLA S.S. 372 "TELESINA"  
DAL KM 0+000 AL KM 60+900  
LOTTO 2: DAL KM 0+000 (SVINCOLO CAIANELLO (A1))  
AL KM 37+000 (SVINCOLO DI S. SALVATORE TELESINO)

PROGETTO DEFINITIVO cod. NA280

PROGETTAZIONE: ATIL S.T.E. - ROCCASOL - EDIN - KARRER		GRUPPO DI PROGETTAZIONE	
RESPONSABILE INTEGRAZIONI PRESTAZIONI SPECIALISTICHE Ing. Francesco M. La Camera	COORDINATORE PER LA SICUREZZA IN FASE DI PROGETTAZIONE Ing. Francesco M. La Camera	ST.E. s.r.l. Structure and Transport Engineering	Direttore Tecnico Ing. E. Moretti
IL GEOLOGO Dott. Geol. Firenze Pannino	IL GEOTECCNICO Dott.ssa Grazia Savino Elenco MBACT n.3056 - archivio di Stato al seral del D.M. 246/2019	ROCKSOIL S.p.A.	Direttore Tecnico Ing. G. Casari
IL RESPONSABILE DEL PROCEDIMENTO Ing. Pierpaolo Vastano		EDIN s.r.l. EDIN Società di Ingegneria	Direttore Tecnico Ing. G. Grimaldi
		Prof. Arch. F. KARRER Ordine Arch. Roma N. 12997	

OPERE D'ARTE MINORI: SOTTOVIA E TOMBINI  
TO06 - Tombino scatolare 4,00x4,00 alla prg. 12+253,00  
Planimetria, sezioni e dettagli

CODICE PROGETTO	NOME FILE	REVISIONE	SCALA
PROGETTO	TO06_TO06_STR_D01_A		
ELABORATO	TO06_TO06_STR_D01_A	A	1:100/50
D			
C			
B			
A	EMMISSIONE PER VERIFICA DI OTTEMPERANZA	Feb.2022	
REV.	DESCRIZIONE	DATA	REDATTO VERIFICATO APPROVATO