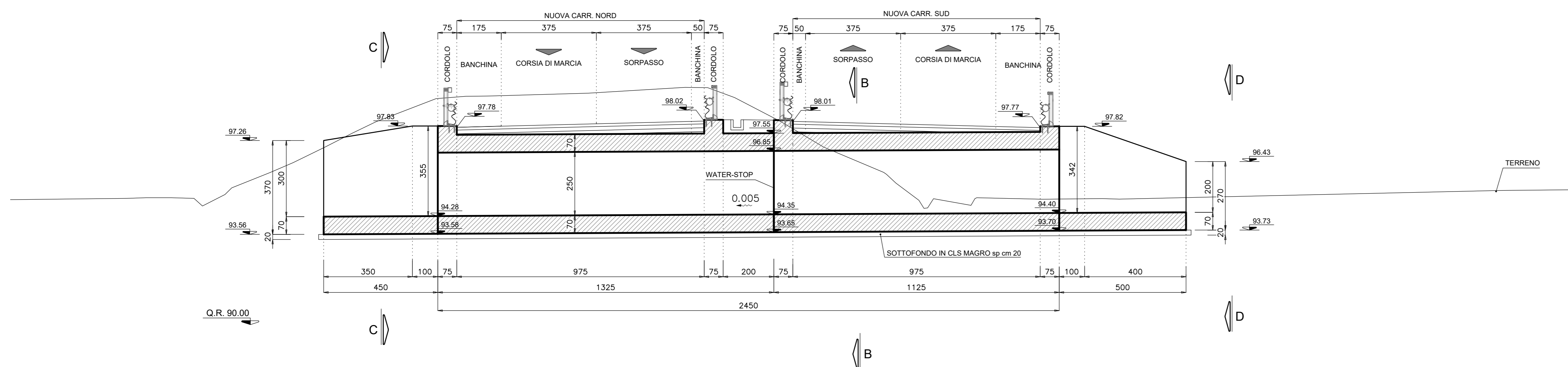
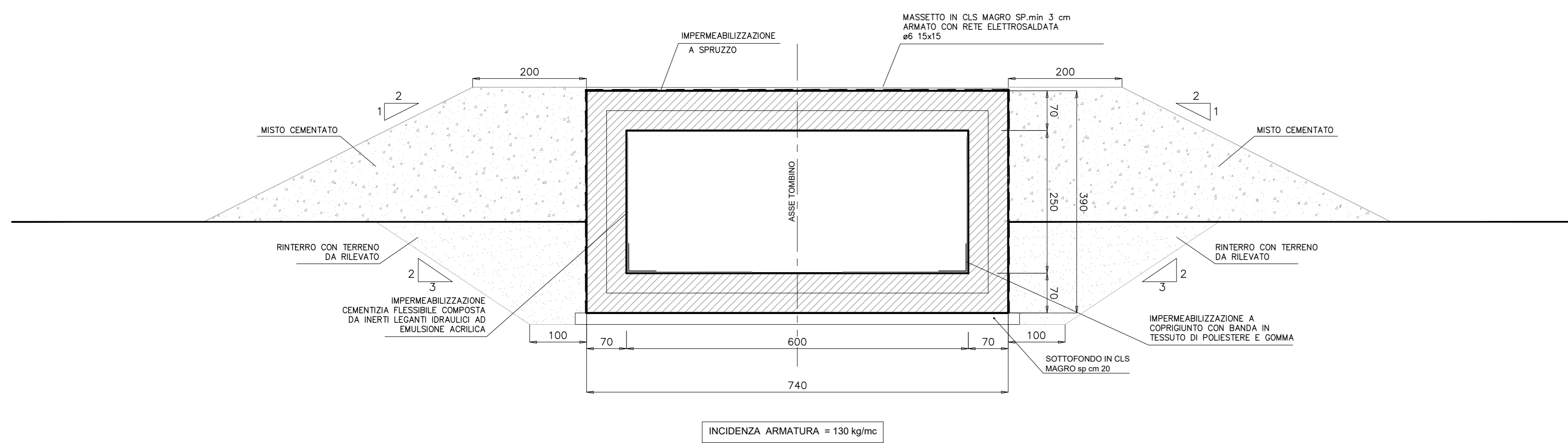


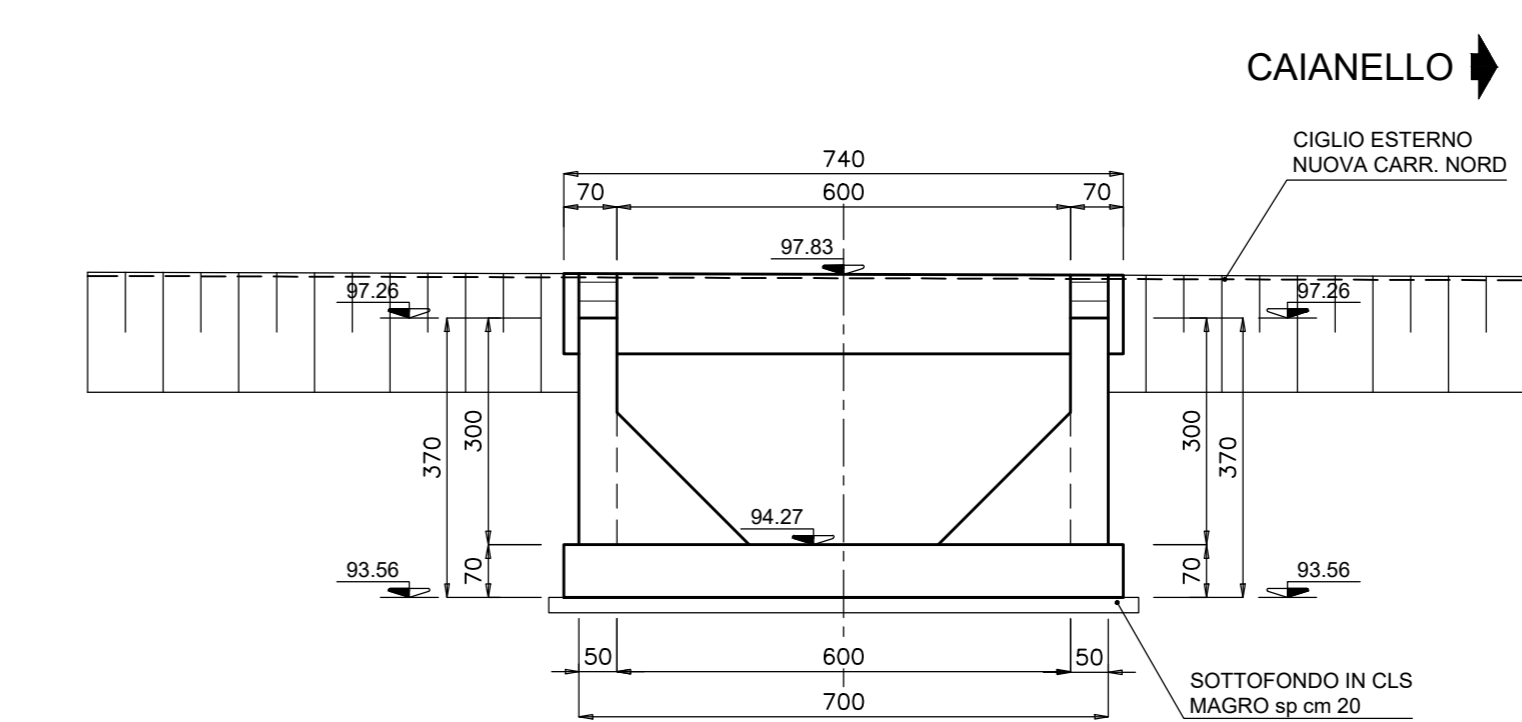
SEZIONE LONGITUDINALE A-A scala 1:100



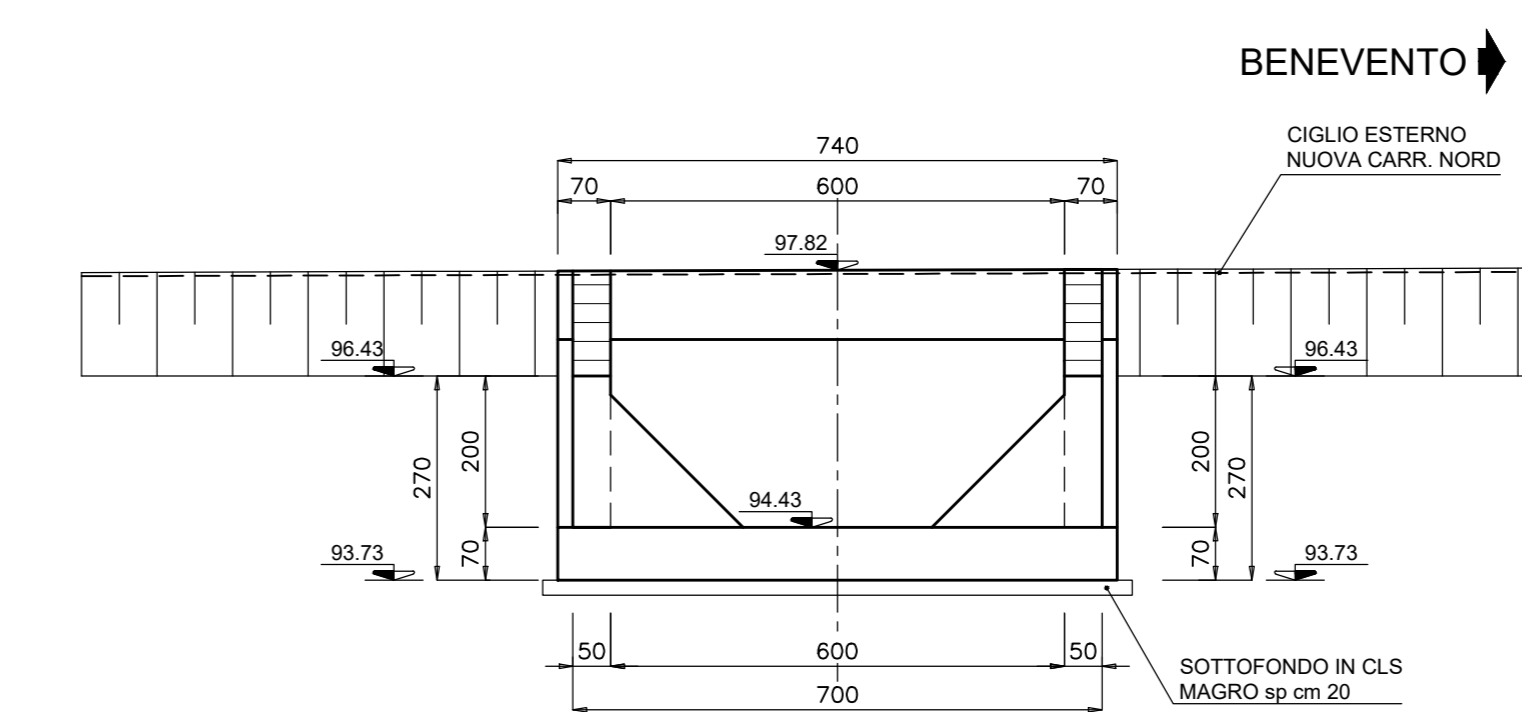
SEZIONE B-B scala 1:50



PROSPETTO C-C scala 1:100



PROSPETTO D-D scala 1:100



ITINERARIO CAIANELLO (A1) - BENEVENTO
ADEGUAMENTO A 4 CORSE DELLA S.S. 372 "TELESINA"
DAL KM 0+000 AL KM 60+900
LOTTO 2: DAL KM 0+000 (SVINCOLO CAIANELLO (A1))
AL KM 37+000 (SVINCOLO DI S. SALVATORE TELESINO)

PROGETTO DEFINITIVO cod. NA280

PROGETTAZIONE: ATIL S.T.E. - ROCCASOL - EDIN - KARRER		GRUPPO DI PROGETTAZIONE	
RESPONSABILE INTEGRAZIONE PRESTAZIONI SPECIALISTICHE Ing. Francesco M. La Camera	COORDINATORE PER LA SICUREZZA IN FASE DI PROGETTAZIONE Ing. Francesco M. La Camera	ST.E. s.r.l. Structure and Transport Engineering	Direttore Tecnico Ing. E. Moretti
IL GEOLOGO Dott. Geol. Firenze Pemmio	IL RICHIEDENTE Eneo MBACT n.3056 - archeologia di Palazzo di seni del D.M. 244/2019	ROCCASOL S.p.A.	Direttore Tecnico Ing. G. Casarri
		EDIN s.r.l. EDIN Società di Ingegneria	Direttore Tecnico Ing. G. Grimaldi
IL RESPONSABILE DEL PROCEDIMENTO Ing. Pompeo Vastano			Prof. Arch. F. KARRER Ordine Arch. Roma N. 12997

OPERE D'ARTE MINORI: SOTTOVIA E TOMBINI
TO08 - Tombino scatolare 6,00x2,50 alla prg. 14+350,00
Planimetria, sezioni e dettagli

CODICE PROGETTO PROGETTO LO710FD 2101	NOME FILE TO08_STR_D01_A	REVISIONE A	SCALA 1:100/50
REV. DESCRIZIONE	DATA	REDATTO	VERIFICATO
D			
C			
B			
A	EMMISSIONE PER VERIFICA DI OTTEMPERANZA	Feb.2022	
REV.	DESCRIZIONE	DATA	REDATTO VERIFICATO APPROVATO