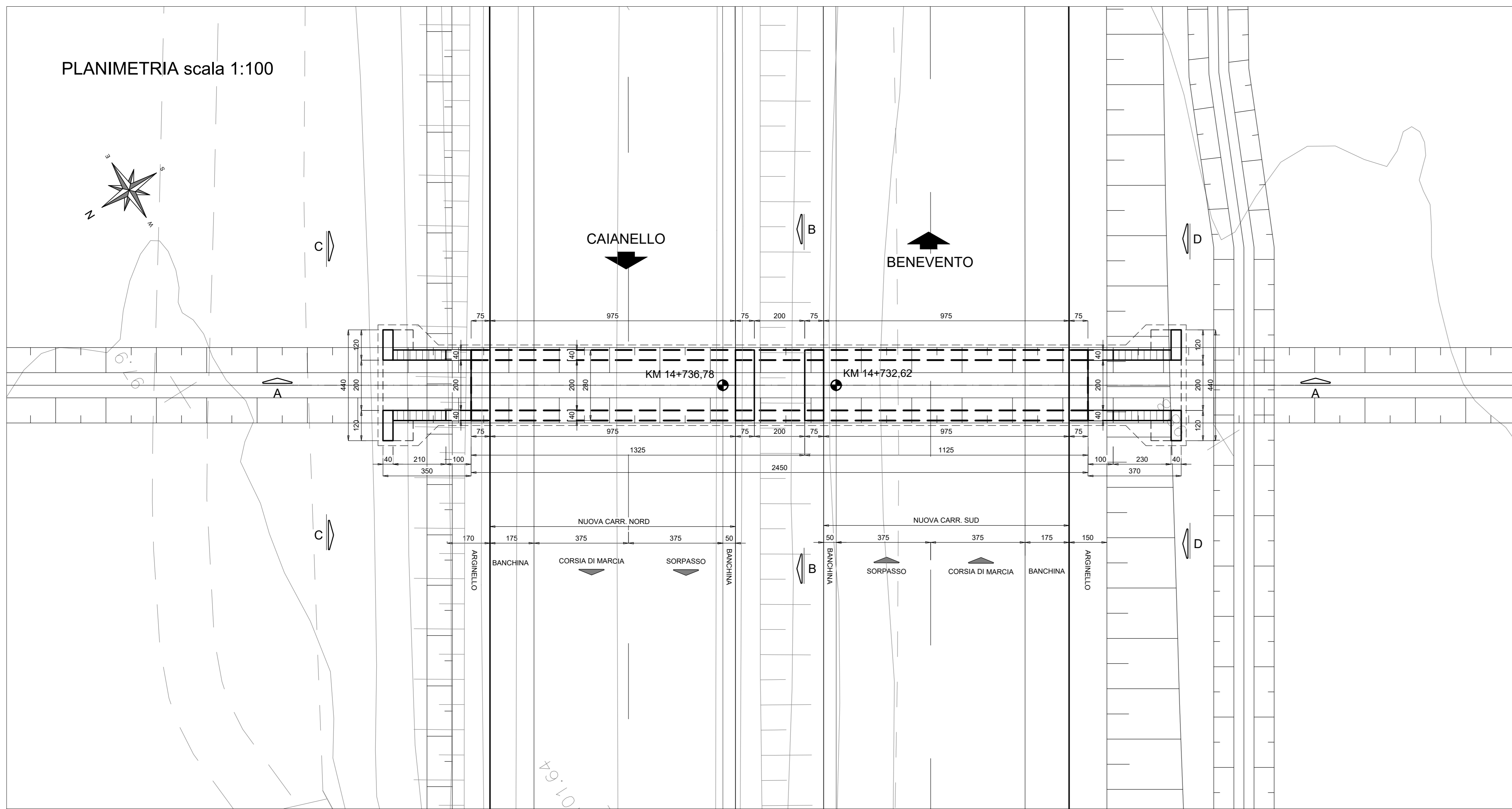
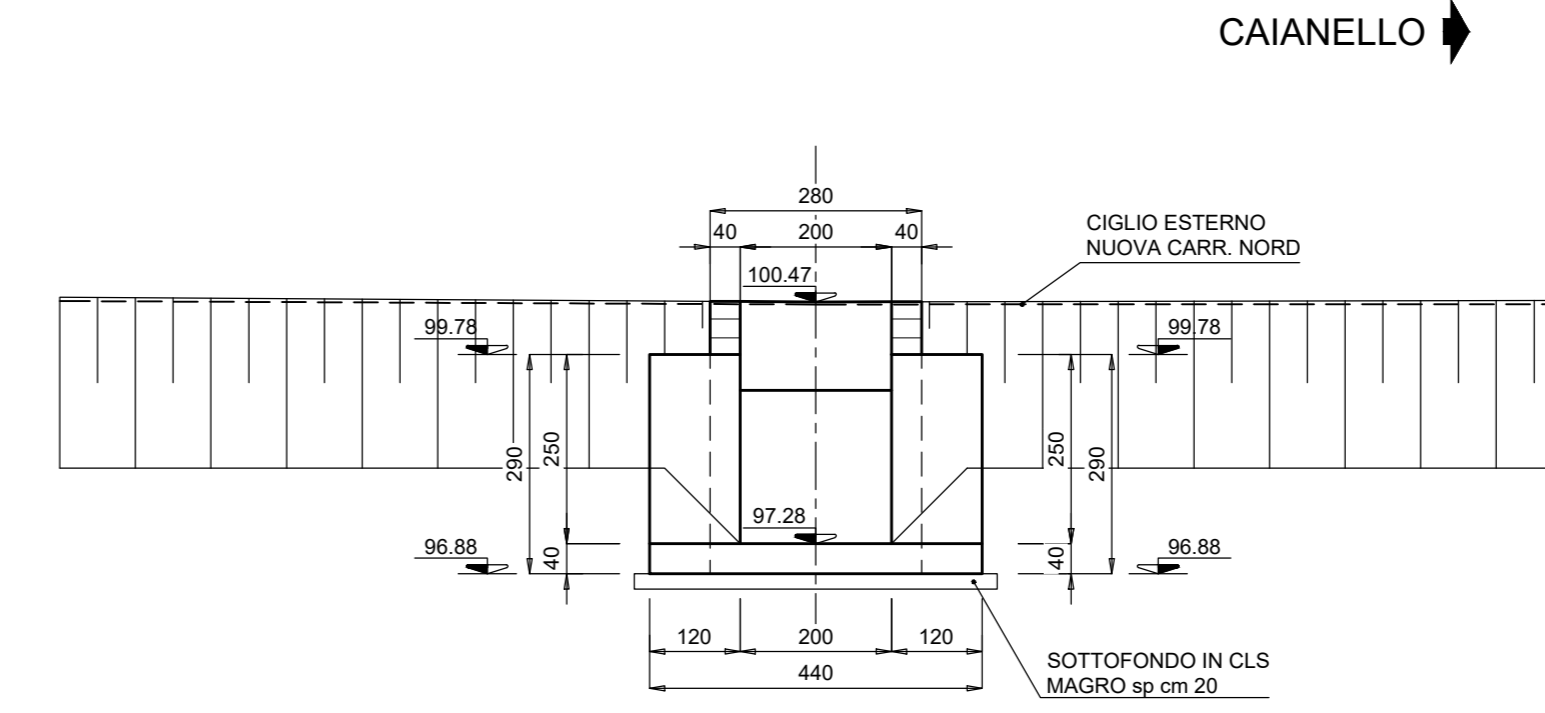


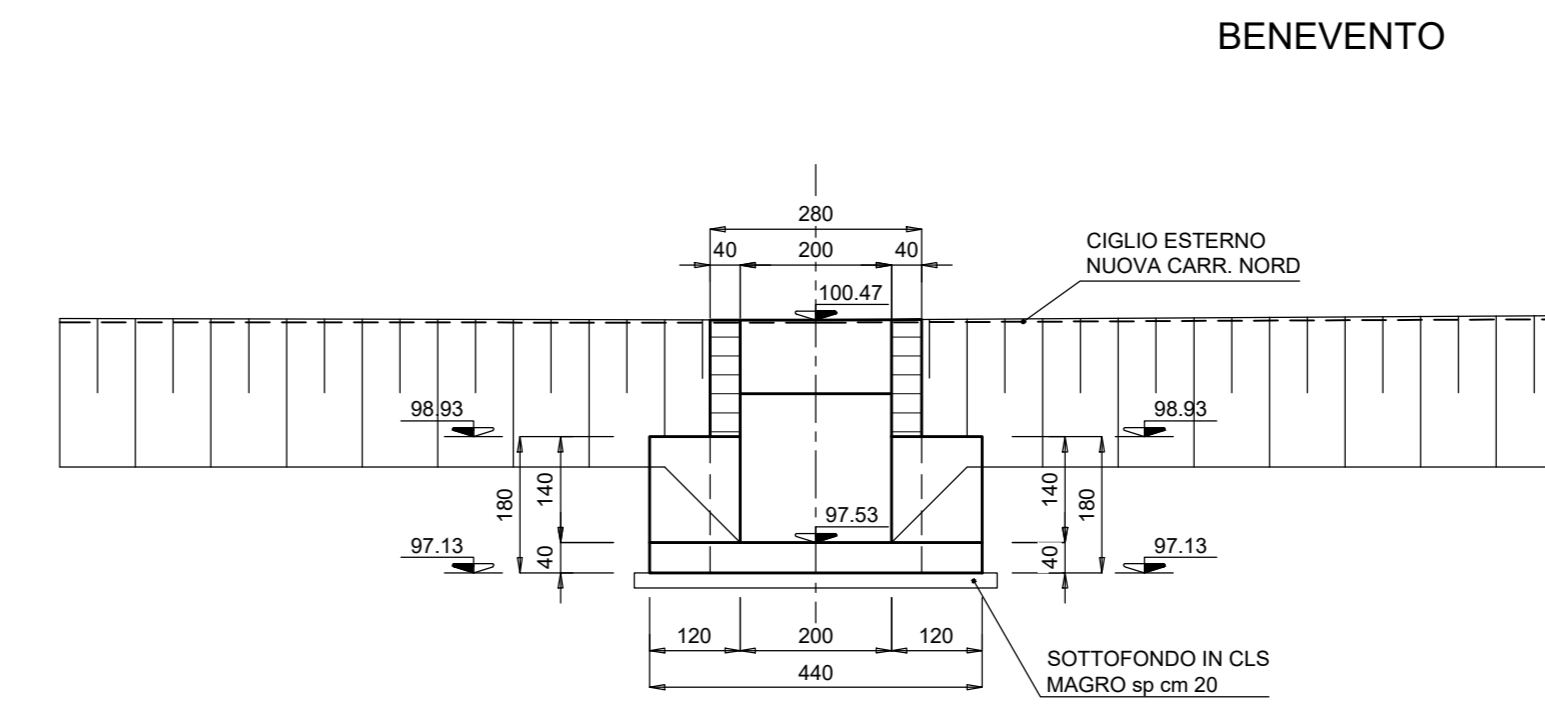
PLANIMETRIA scala 1:100



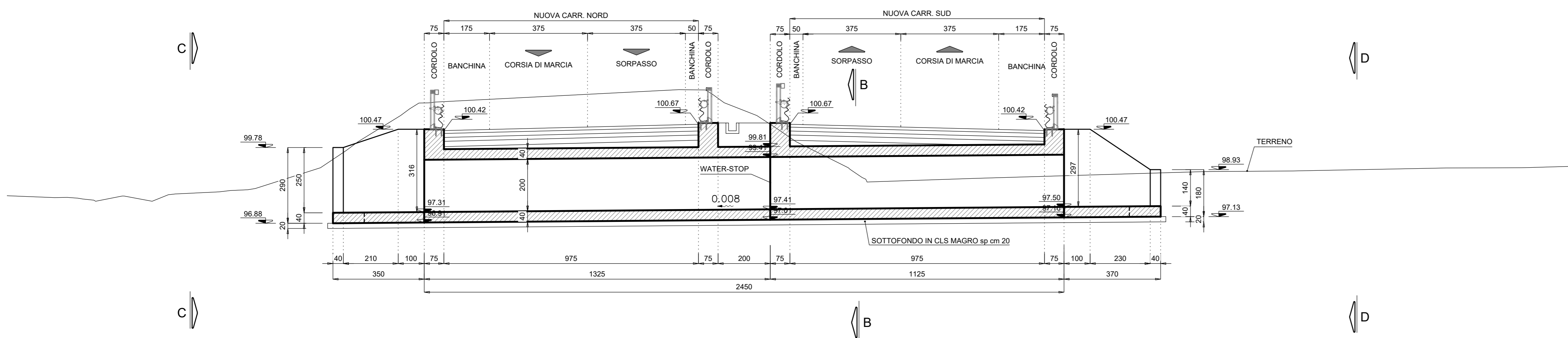
PROSPETTO C-C scala 1:100



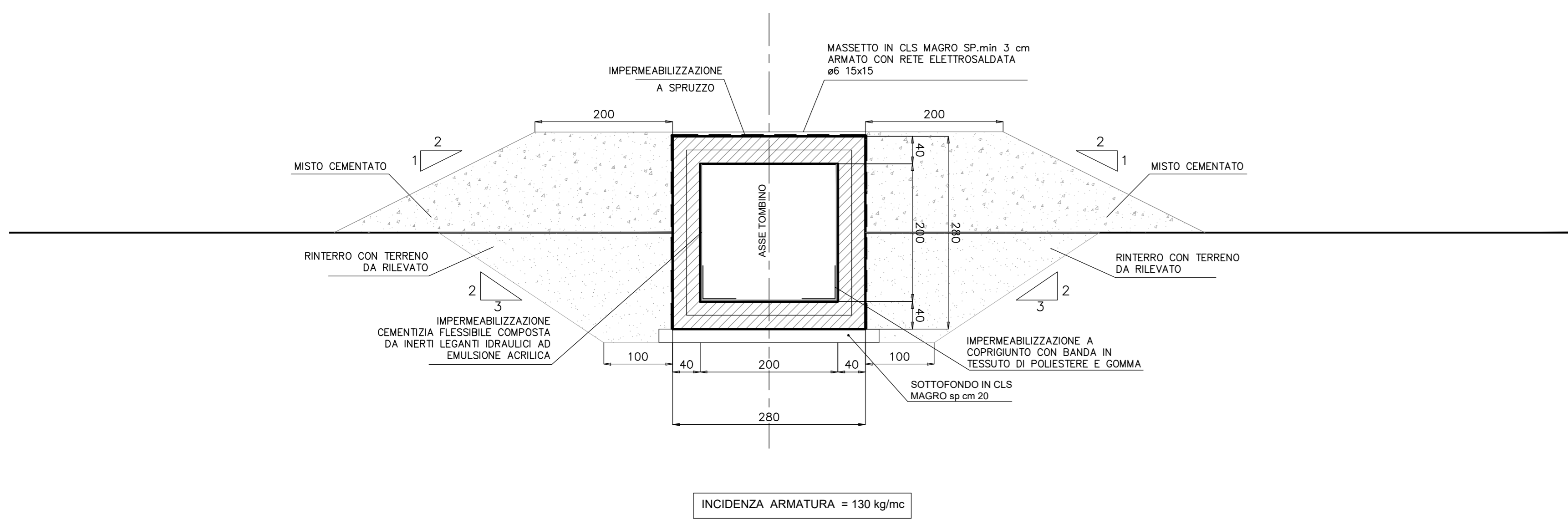
PROSPETTO D-D scala 1:100



SEZIONE LONGITUDINALE A-A scala 1:100



SEZIONE B-B scala 1:50



ITINERARIO CAIANELLO (A1) - BENEVENTO  
ADEGUAMENTO A 4 CORSE DELLA S.S. 372 "TELESINA"  
DAL KM 0+000 AL KM 60+900  
LOTTO 2: DAL KM 0+000 (SVINCOLO CAIANELLO (A1))  
AL KM 37+000 (SVINCOLO DI S. SALVATORE TELESINO)

PROGETTO DEFINITIVO cod. NA280

PROGETTAZIONE: AT1: S.T.E. - ROCCASOL - EDIN - KARRER		GRUPPO DI PROGETTAZIONE	
RESPONSABILE INTEGRAZIONE PRESTAZIONI SPECIALISTICHE Ing. Francesco M. La Camera	COORDINATORE PER LA SICUREZZA IN FASE DI PROGETTAZIONE Ing. Francesco M. La Camera	<b>S.T.E.</b> s.r.l. Structure and Transport Engineering	Direttore Tecnico Ing. E. Moretti
IL GEOLOGO Dott. Geol. Firenze Pannini	IL RICHIEDENTE Eneo MBACT n.3056 - tecnologia di Piacenza di anni dal D.M. 246/2019	<b>ROCCASOL</b> S.p.A.	Direttore Tecnico Ing. G. Casati
		<b>EDIN</b> s.r.l. Società di Ingegneria	Direttore Tecnico Ing. G. Grimaldi
IL RESPONSABILE DEL PROCEDIMENTO Ing. Pompeo Vastano			Prof. Arch. F. KARRER Ordine Arch. Roma N. 12097

OPERE D'ARTE MINORI: SOTTOVIA E TOMBINI  
TO09 - Tombino scatolare 2,00x2,00 alla prg. 14+733,00  
Planimetria, sezioni e dettagli

CODICE PROGETTO	NOME FILE	REVISIONE	SCALA
PROGETTO	TO09_STR_D01_A		
<b>L0710F</b> D 2101	CODICE ELAB. TO09STR0101	A	1:100/50
D			
C			
B			
A	EMISSIONE PER VERIFICA DI OTTEMPERANZA	Feb.2022	
REV.	DESCRIZIONE	DATA	REDATTO VERIFICATO APPROVATO