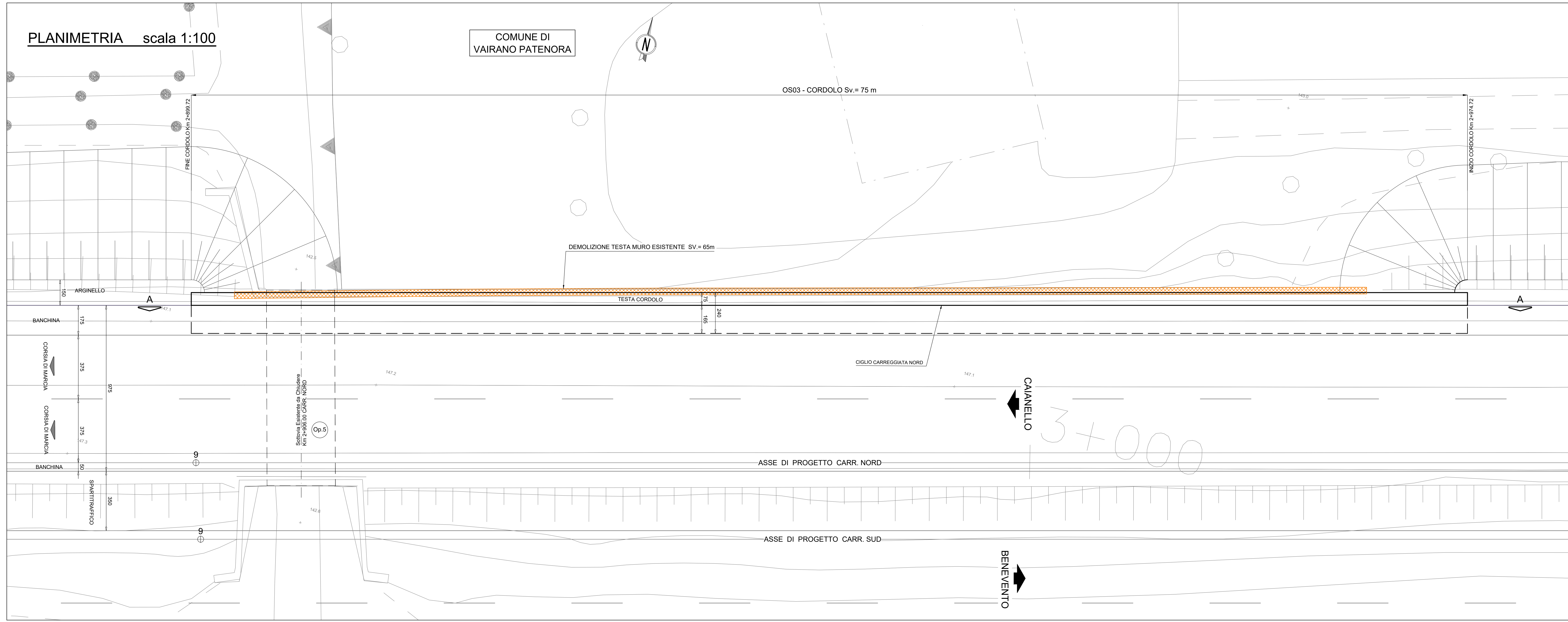
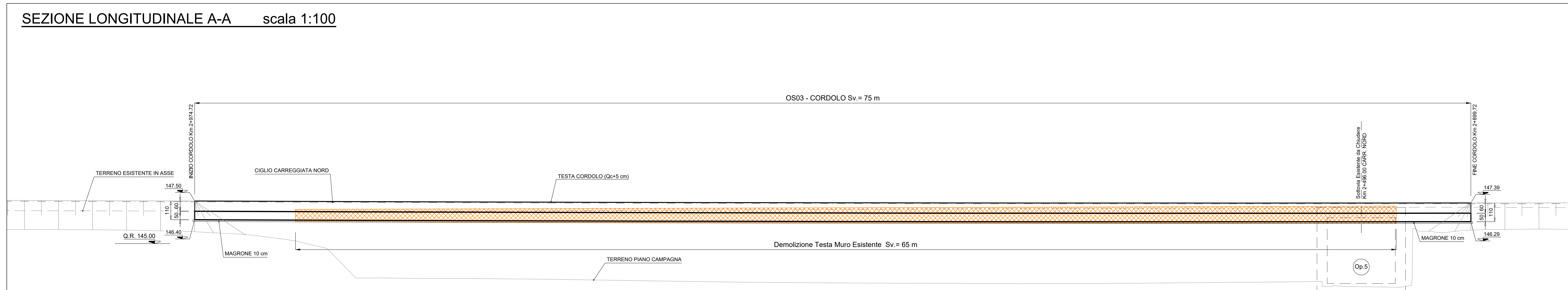


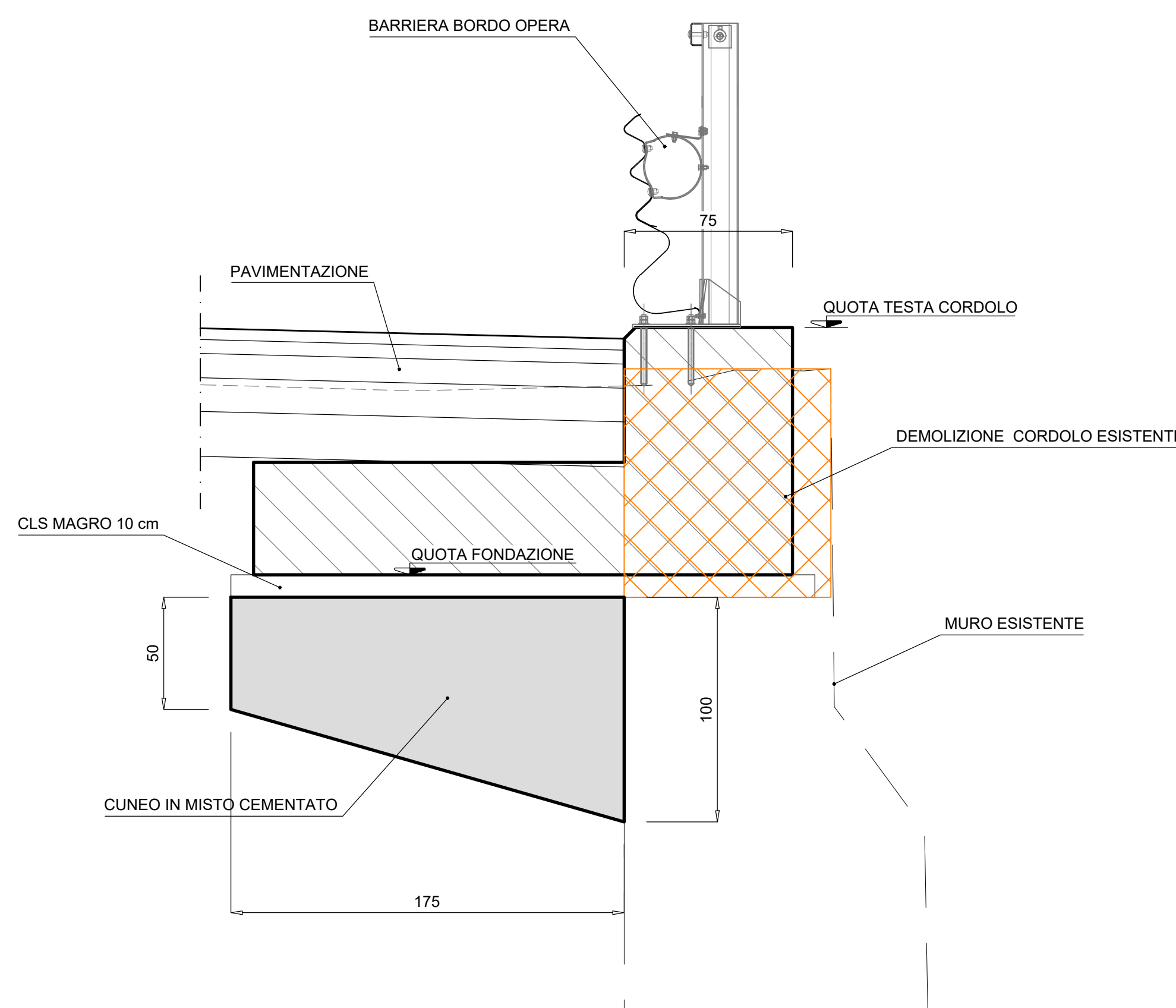
PLANIMETRIA scala 1:100



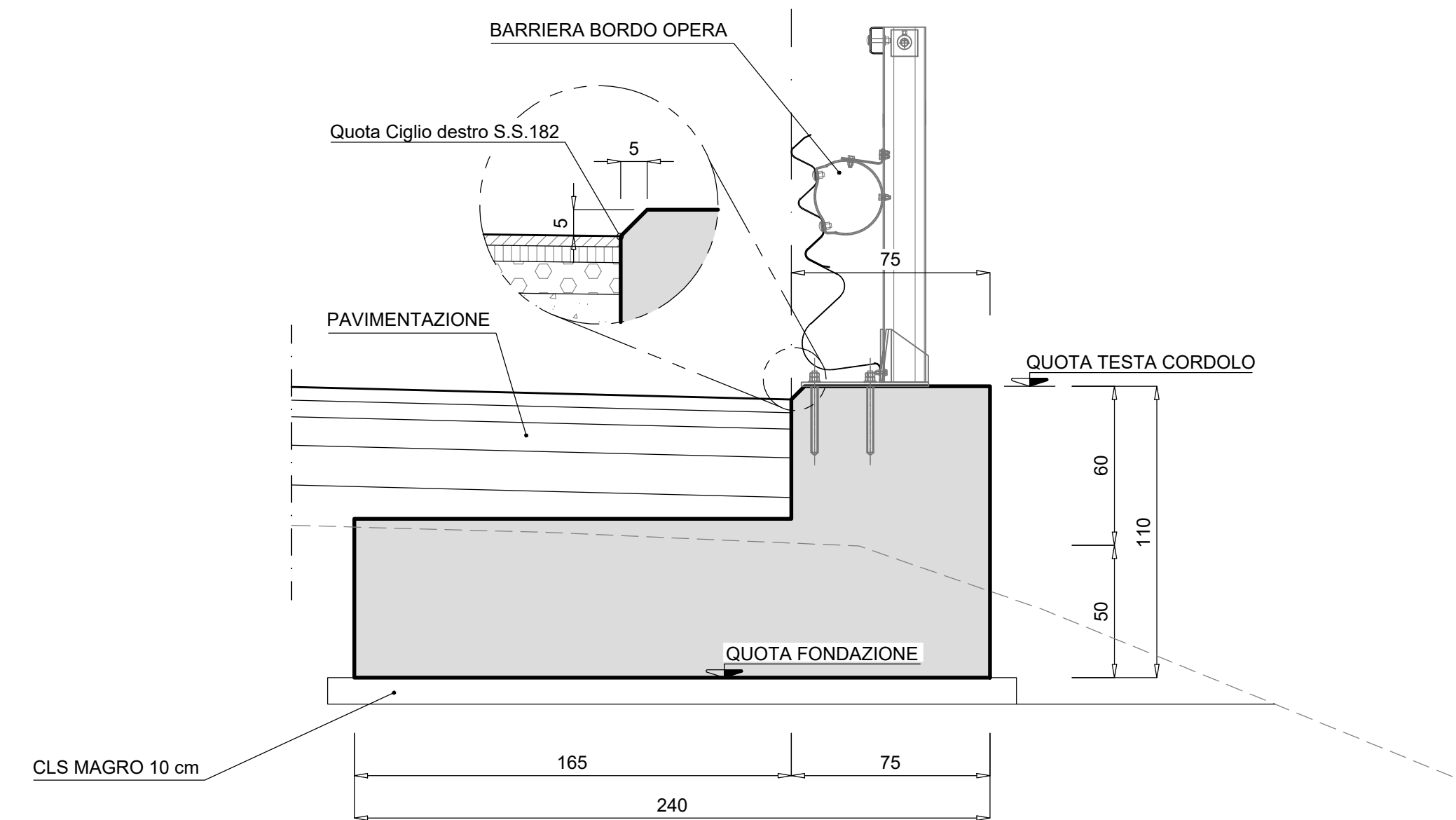
SEZIONE LONGITUDINALE A-A scala 1:100



IN CORRISPONDENZA MURO ESISTENTE scala 1:20



SEZIONE CORDOLO scala 1:20



ITINERARIO CAIANELLO (A1) - BENEVENTO
ADEGUAMENTO A 4 CORSIE DELLA S.S. 372 "TELESINA"
DAL KM 0+000 AL KM 60+900
LOTTO 2: DAL KM 0+000 (SVINCOLO CAIANELLO (A1))
AL KM 37+000 (SVINCOLO DI S. SALVATORE TELESINO)

PROGETTO DEFINITIVO cod. NA280

PROGETTAZIONE: A.TE. S.T.E. - ROCCASOL - EDDI - KARRER		GRUPPO DI PROGETTAZIONE	
RESPONSABILE INTEGRAZIONE PRESTAZIONI SPECIALISTICHE Ing. Francesco M. La Camera	COORDINATORE PER LA SICUREZZA IN FASE DI PROGETTAZIONE Ing. Francesco M. La Camera	S.T.E. s.r.l. Structure and Transport Engineering	Direttore Tecnico Ing. E. Moroni
IL GEOLOGO Dott. Geol. Fiorenzo Pizzino	L'INGEGNERIA Dott.ssa Grazia Savino Enea MBAT n.306 - architetto di fiducia di sensi del D.M. 244/2019	ROCCASOL S.p.A.	Direttore Tecnico Ing. G. Casari
IL RESPONSABILE DEL PROCEDIMENTO Ing. Pompeo Valerio		E.D.I.N. s.r.l. Società di Ingegneria	Direttore Tecnico Ing. G. Giamatti
		Prof. Arch. F. KARRER Ordine Arch. Roma N. 12097	

OPERE D'ARTE MINORI: OPERE DI SOSTEGNO
OS03 - Cordolo
Planimetria, sezione longitudinale e sezioni tipo

CODICE PROGETTO	NOVE FILE	REVISIONE	SCALA
PROGETTO	T00_OS03_STR_D101_A	A	varie
LO710F D 2101	CODICE ELAB. T000503STR0101		
D			
C			
B			
A	EMMISSIONE PER VERIFICA DI OTTEMPERANZA	Feb.2022	Strada Di Renato La Camera
REV.	DESCRIZIONE	DATA	REDATTO VERIFICATO APPROVATO