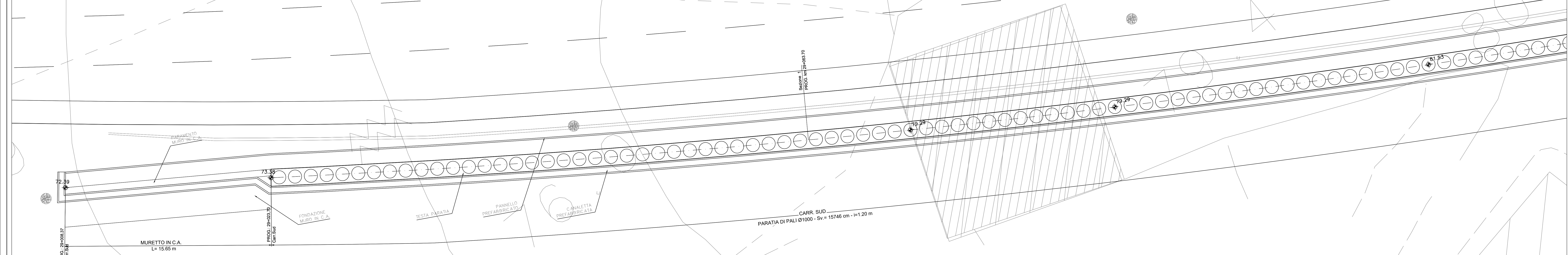
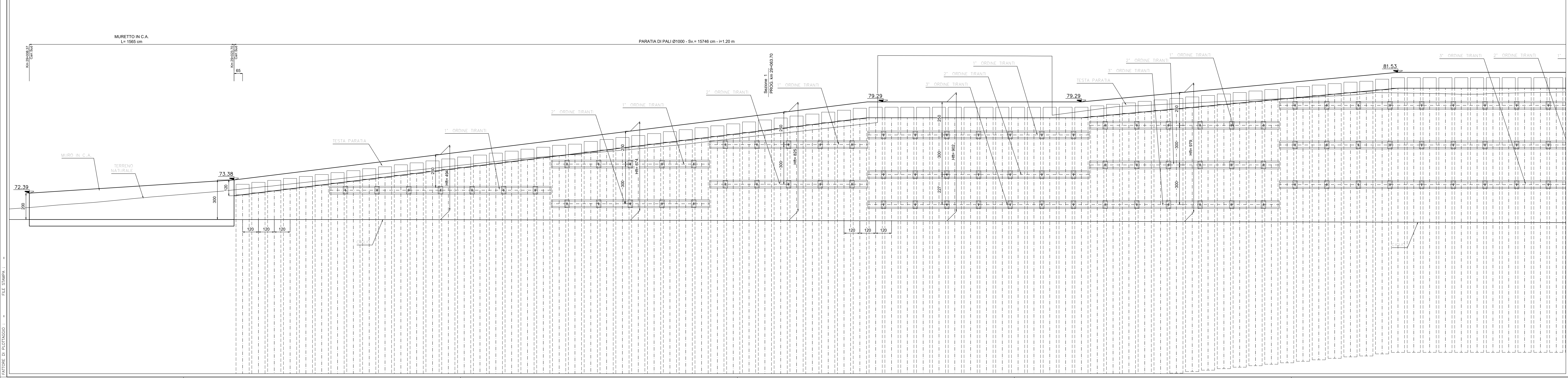


PLANIMETRIA scala 1:100



SEZIONE LONGITUDINALE ASSE PARATIA scala 1:100



**anas** Direzione Progettazione e Realizzazione Lavori

ITINERARIO CAIANELLO (A1) - BENEVENTO  
ADEGUAMENTO A 4 CORSIE DELLA S.S. 372 "TELESINA"  
DAL KM 0+000 AL KM 60+900  
LOTTO 2: DAL KM 0+000 (SVINCOLO CAIANELLO (A1))  
AL KM 37+000 (SVINCOLO DI S. SALVATORE TELESINO)

PROGETTO DEFINITIVO cod. NA280

PROGETTAZIONE: **ATA S.r.l. - EGOSOL - IBIN - KARRER**

RESPONSABILE INTEGRAZIONE PRESTAZIONI SPECIALISTICHE  
Ing. Francesco M. Lo Camero

COORDINATORE PER LA SICUREZZA IN FASE DI PROGETTAZIONE  
Ing. Francesco M. Lo Camero

IL GEOLOGO  
Geol. Geol. Francesco Pannofino

L'ARCHITETTO  
Dott.ssa Orietta Savino  
Elenco MBCT n.356 - architetto al Tribunale di Roma del DM 246/2019

IL RESPONSABILE DEL PROCEDIMENTO  
Ing. Pompeo Vignoli

GRUPPO DI PROGETTAZIONE  
**STE S.r.l.**  
Structure and Transport Engineering  
Dott. Arch. Roberto Casani  
**EGOSOL S.p.A.**  
Dott. Arch. Roberto Casani  
**E.D.I.N. s.r.l.**  
Dott. Arch. Roberto Casani

Prof. Arch. F. KARRER  
Ordine Arch. Roma N. 12087

OPERE D'ARTE MINORI: OPERE DI SOSTEGNO  
OS10 - Paratia di pali  
Planimetria, prospetto - Tav. 1

CODICE PROGETTO	NOME FILE	REVISIONE	SCALA
PROGETTO L0710F D 2101	CODICE ELAB. T00OS10STRD101	A	Varie
D			
C			
B			
A	EMMISSIONE	14-02-2022	MINGOIA GATTI CASSANI
REV.	DESCRIZIONE	DATA	REDATTO VERIFICATO APPROVATO