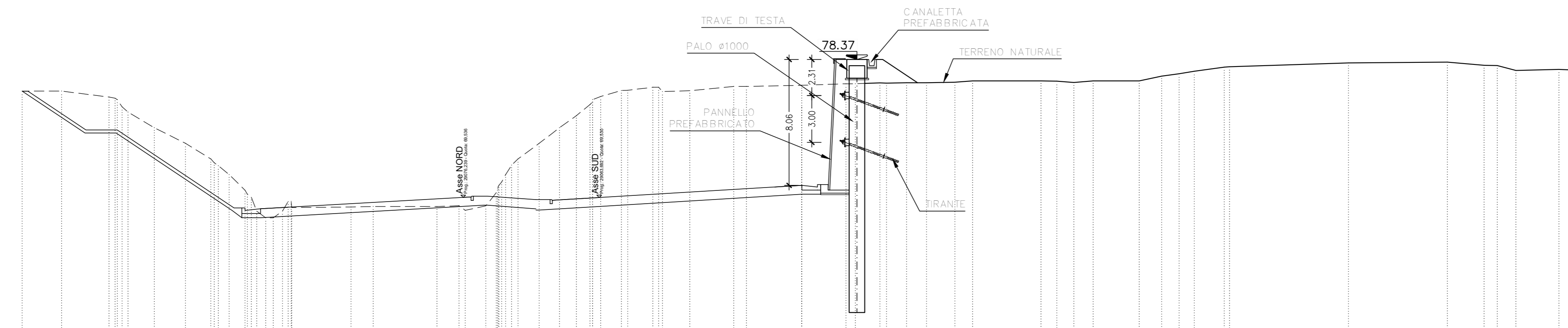


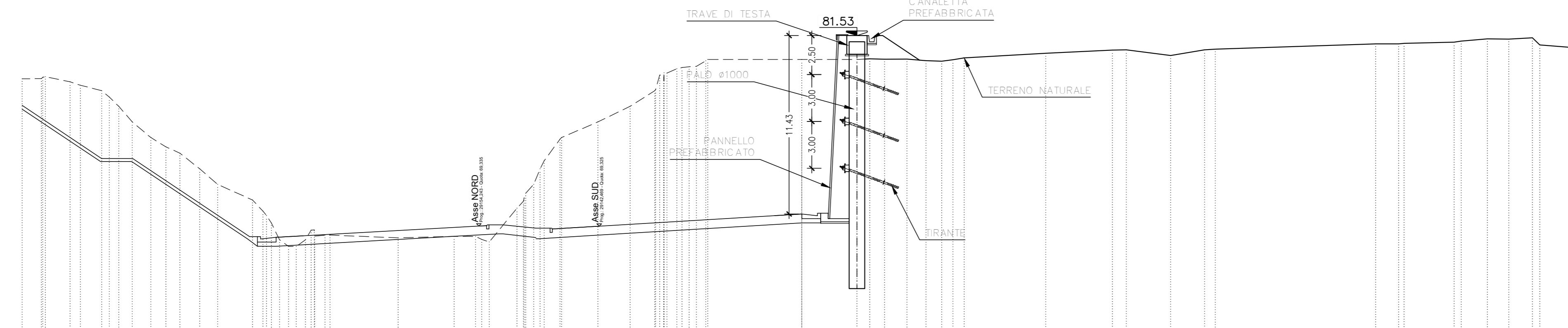
SEZIONE N. 1
 OT PROGETTO: 70.300
 DIST PROG: km 29+053.70 Carr. Sud.



SCALA 1:200

| QT.RIF. 60.000 | |
|------------------------|-------|
| QUOTE TERRENO | 76.35 |
| DIST PARZIALI TERRENO | 2.54 |
| QUOTE PROGETTO | 76.34 |
| DIST PARZIALI PROGETTO | 3.72 |

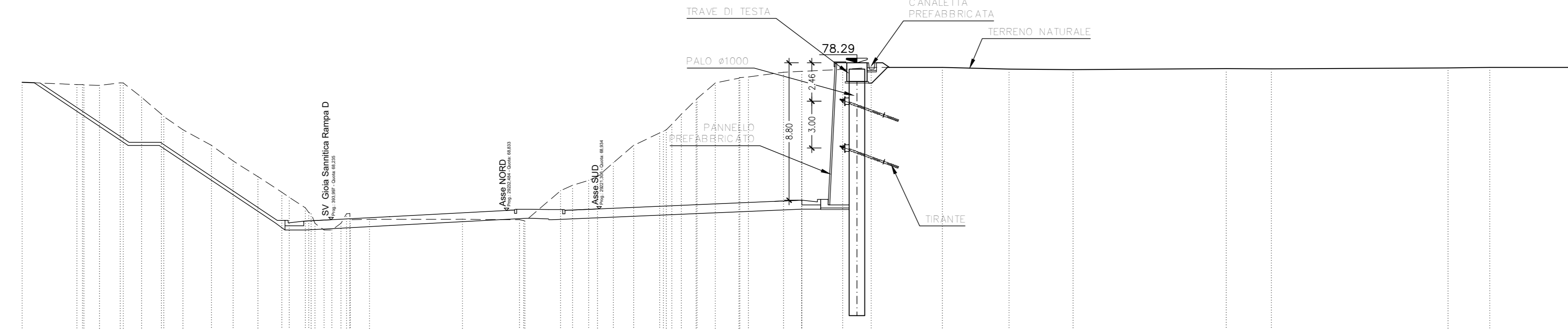
SEZIONE N. 2
 OT PROGETTO: 70.105
 DIST PROG: km 29+142.49 Carr. Sud.



SCALA 1:200

| QT.RIF. 60.000 | |
|------------------------|-------|
| QUOTE TERRENO | 76.75 |
| DIST PARZIALI TERRENO | 1.24 |
| QUOTE PROGETTO | 77.06 |
| DIST PARZIALI PROGETTO | 5.09 |

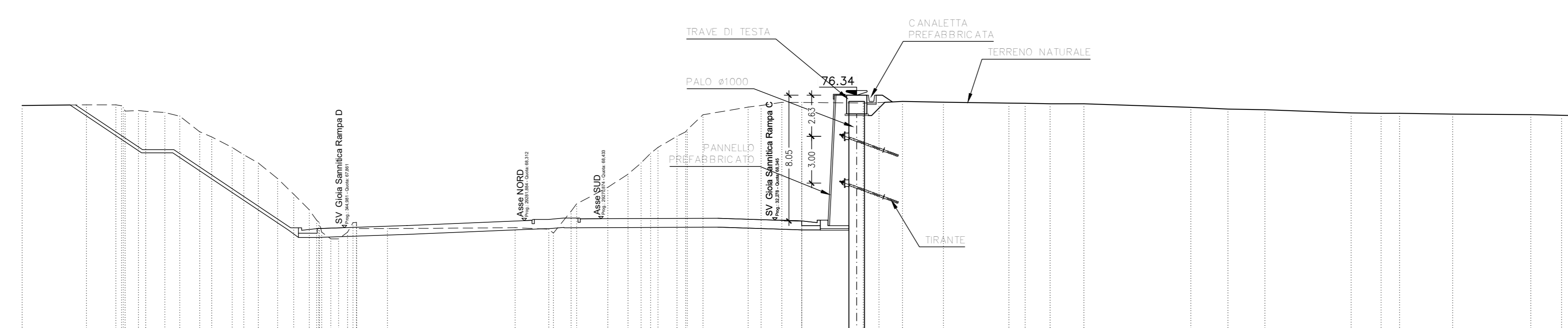
SEZIONE N. 3
 OT PROGETTO: 69.487
 DIST PROG: km 29+270.32 Carr. Sud.



SCALA 1:200

| QT.RIF. 60.000 | |
|------------------------|-------|
| QUOTE TERRENO | 77.04 |
| DIST PARZIALI TERRENO | 3.52 |
| QUOTE PROGETTO | 77.31 |
| DIST PARZIALI PROGETTO | 7.50 |

SEZIONE N. 4
 OT PROGETTO: 68.289
 DIST PROG: km 29+770.96 Carr. Sud.



SCALA 1:200

| QT.RIF. 60.000 | |
|------------------------|-------|
| QUOTE TERRENO | 75.68 |
| DIST PARZIALI TERRENO | 4.13 |
| QUOTE PROGETTO | 75.65 |
| DIST PARZIALI PROGETTO | 7.52 |

Direzione Progettazione e Realizzazione Lavori

ITINERARIO CAIANELLO (A1) - BENEVENTO
 ADEGUAMENTO A 4 CORSIE DELLA S.S. 372 "TELESINA"
 DAL KM 0+000 AL KM 60+900
 LOTTO 2: DAL KM 0+000 (SVINCOLO CAIANELLO (A1))
 AL KM 37+000 (SVINCOLO DI S. SALVATORE TELESINO)

PROGETTO DEFINITIVO cod. NA280

PROGETTAZIONE: **ATI: S.T.E. - ROCKSOIL - E.D.I.N. - KARRER**

RESPONSABILE INTEGRAZIONE PRESTAZIONI SPECIALISTICHE
 Ing. Francesco M. La Camera

COORDINATORE PER LA SICUREZZA IN FASE DI PROGETTAZIONE
 Ing. Francesco M. La Camera

IL GEOLOGO
 Dott. Geol. Firenze Piennino

L'ARCHITETTURA
 Dott.ssa Grazia Spinola
Diretta M&P7 n.305 - architettura di Palazzo ai sensi della D.M. 244/2019

S.T.E. s.r.l.
Structure and Transport Engineering
 Direttore Tecnico
 Ing. G. Morioli

ROCKSOIL S.p.A.
 Direttore Tecnico
 Ing. G. Cassani

E.D.I.N. s.r.l.
EDIP Società di Ingegneria
 Direttore Tecnico
 Ing. G. Cimatti

Prof. Arch. F. KARRER
Cattedra Arch. Roma N. 12597

IL RESPONSABILE DEL PROCEDIMENTO
 Ing. Pompeo Vitaliano

OPERE D'ARTE MINORI: OPERE DI SOSTEGNO
 OS10 - Paratia di pali
 Sezioni trasversali

| CODICE PROGETTO | | NOME FILE | | REVISIONE | SCALA |
|-----------------|---------------|------------|------------------------|------------|-----------|
| PROGETTO | L0710F | ELAB. | T000S10STRSIZ01 | A | 1:200 |
| D | | | | | |
| C | | | | | |
| B | | | | | |
| A | EMISSIONE | 14-02-2022 | MINGHIA | GATTI | CASSANI |
| REV. | DESCRIZIONE | DATA | REDATTO | VERIFICATO | APPROVATO |