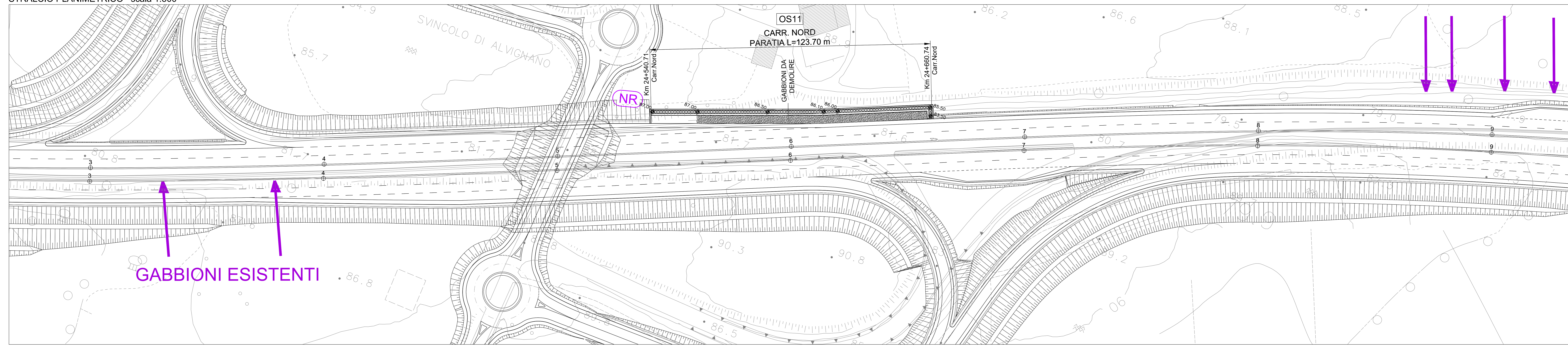
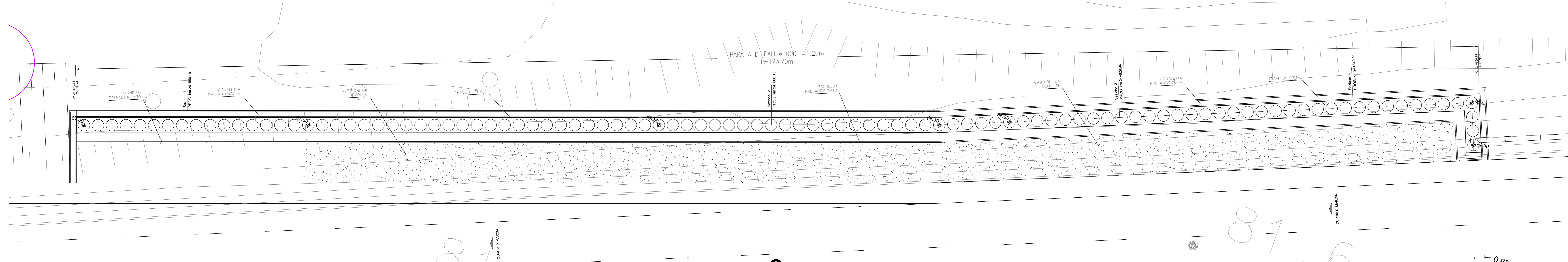


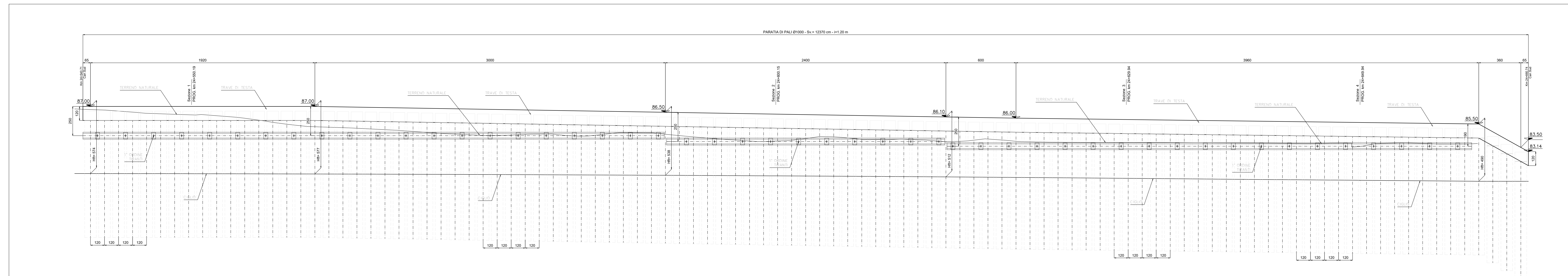
STRALCIO PLANIMETRICO scala 1:500



PLANIMETRIA scala 1:100



SEZIONE LONGITUDINALE ASSE PARATIA scala 1:100



anas Direzione Progettazione e Realizzazione Lavori

ITINERARIO CAIANELLO (A1) - BENEVENTO
ADEGUAMENTO A 4 CORSIE DELLA S.S. 372 "TELESINA"
DAL KM 0+000 AL KM 60+900
LOTTO 2: DAL KM 0+000 (SVINCOLO CAIANELLO (A1))
AL KM 37+000 (SVINCOLO DI S. SALVATORE TELESINO)

PROGETTO DEFINITIVO COO. NA280

PROGETTAZIONE: **ATI: STE - ROSSOLI - GIN - KARRER**

RESPONSABILE INTEGRAZIONE PRESTAZIONI SPECIALISTICHE
Ing. Francesco M. La Camera

COORDINATORE PER LA SICUREZZA IN FASE DI PROGETTAZIONE
Ing. Francesco M. La Camera

IL GEOLOGO
Dott. Gian-Francesco Pannico

LAVORO REDATTO
Dott. Gian-Francesco Pannico

IL RESPONSABILE DEL PROCEDIMENTO
Ing. Pompeo Pannico

GRUPPO DI PROGETTAZIONE
STE S.r.l.
Strutture e Trasporti Engineering
Dott. Ing. E. Minerva

ROSSOLI S.p.A.
Dott. Ing. G. Cassani

E.D.I.N. s.r.l.
Dott. Ing. G. Crivelli

Prof. Arch. F. KARRER
Ordine Arch. Roma N. 12007

OPERE D'ARTE MINORI: OPERE DI SOSTEGNO
OS11 - Paratia di pali
Planimetria, prospetto

CODICE PROGETTO	NOME FILE	REVISIONE	SCALA
PROGETTO: L0710F D 2101	CODICE ELAB: T00OS11STRD101	A	Varie
D			
C			
B			
A	EMMISSIONE	14/02/2022	MINGOIA GATTI CASSANI
REV.	DESCRIZIONE	DATA	REDAITTO VERIFICATO APPROVATO