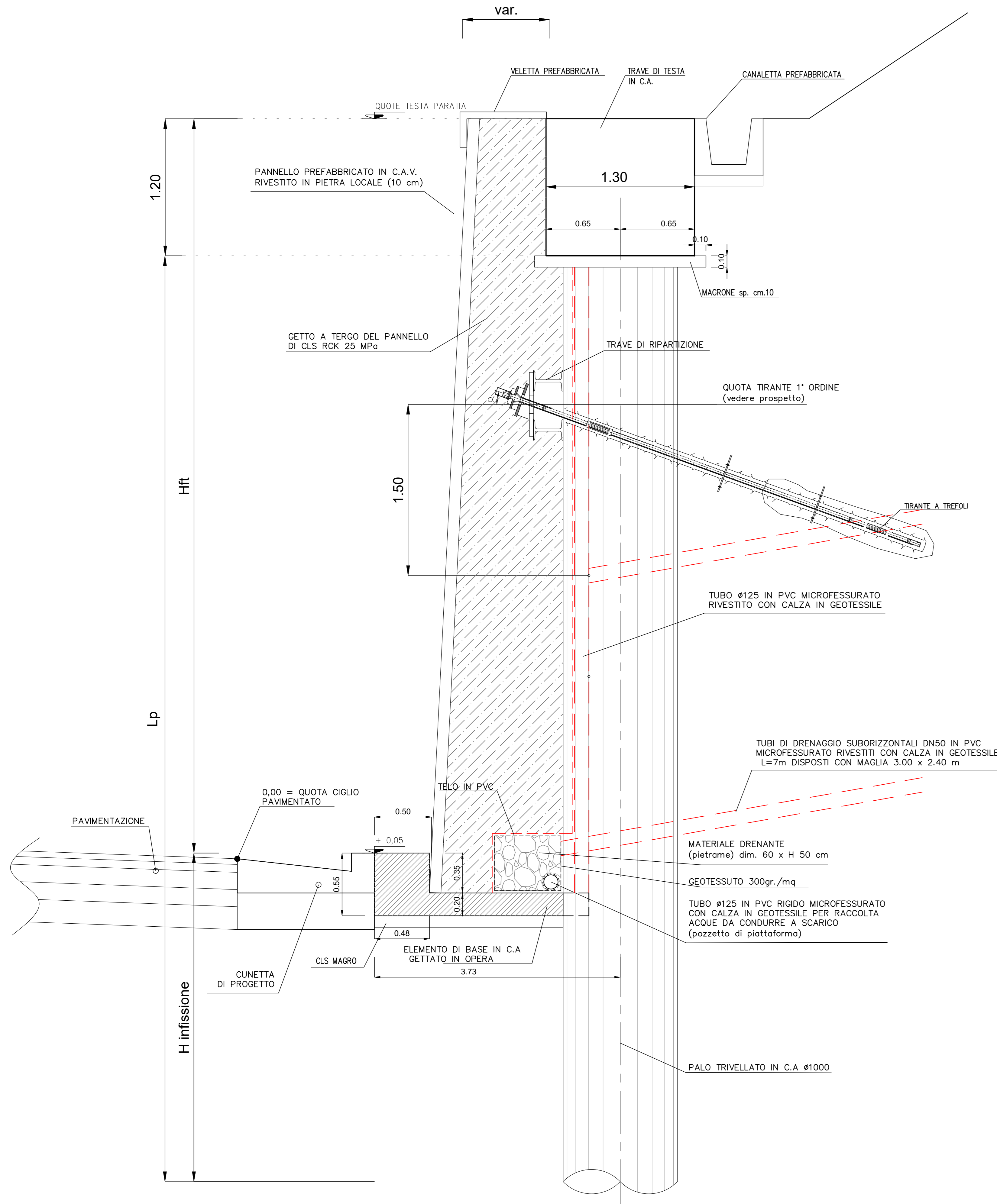
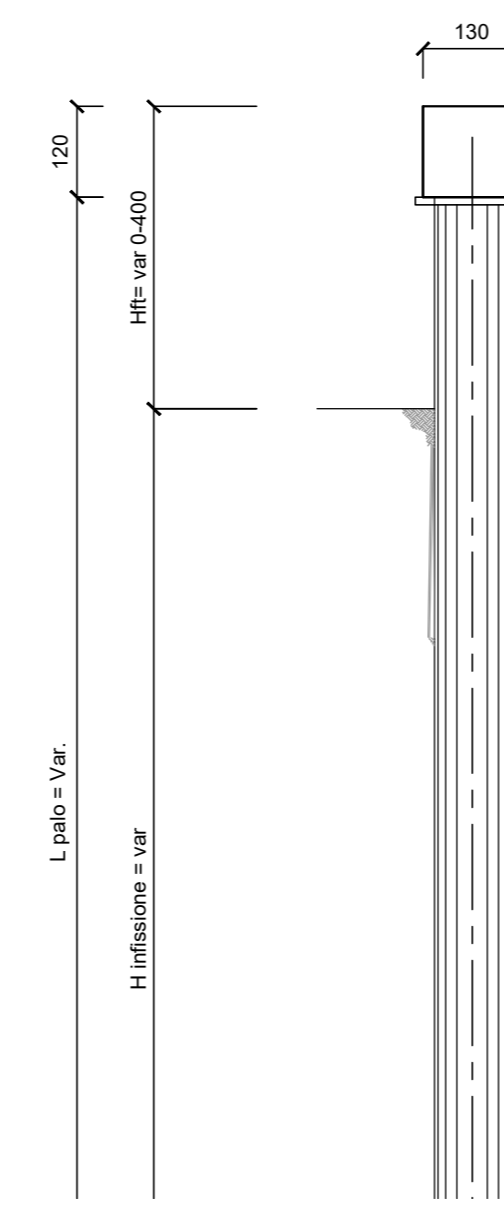


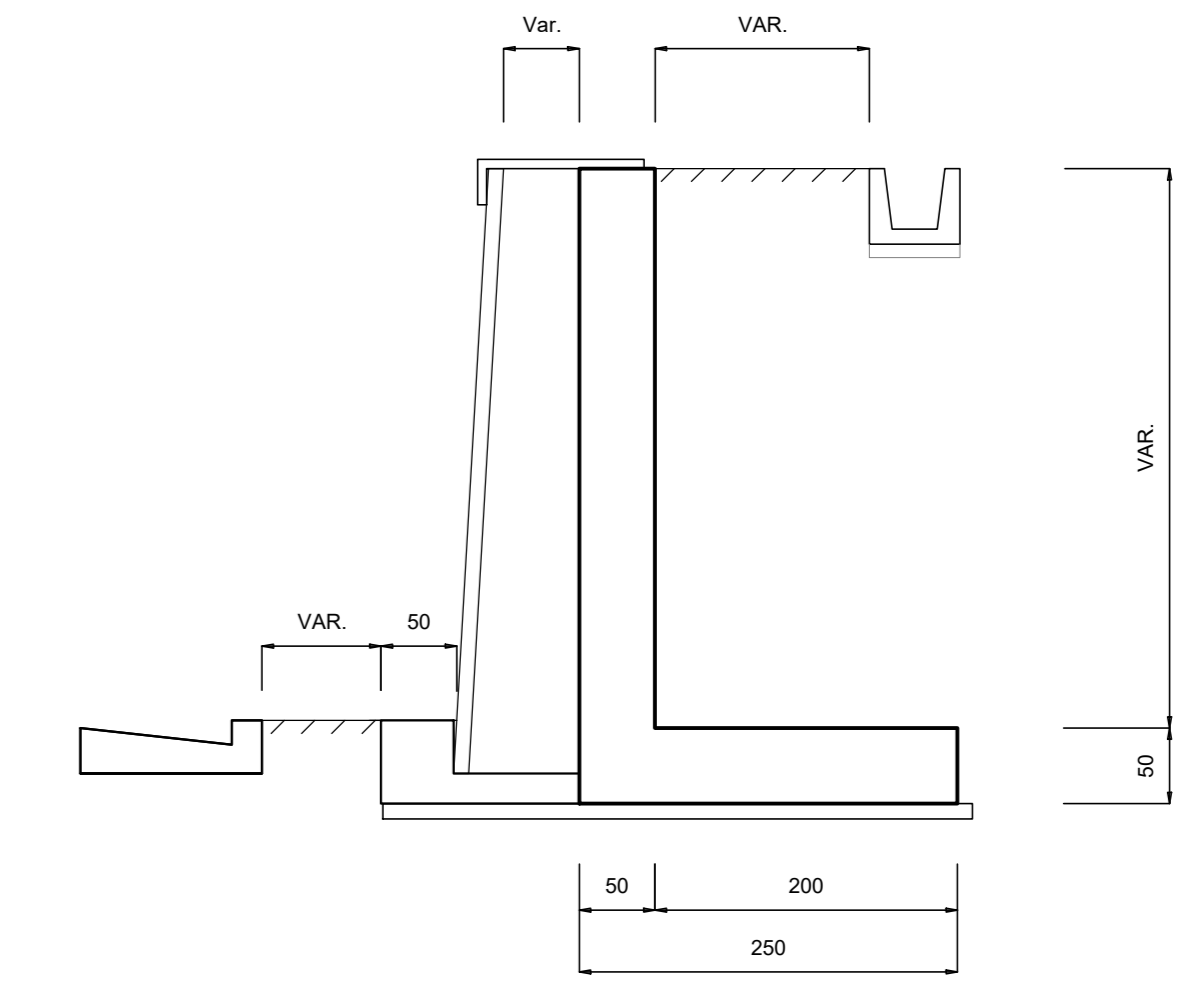
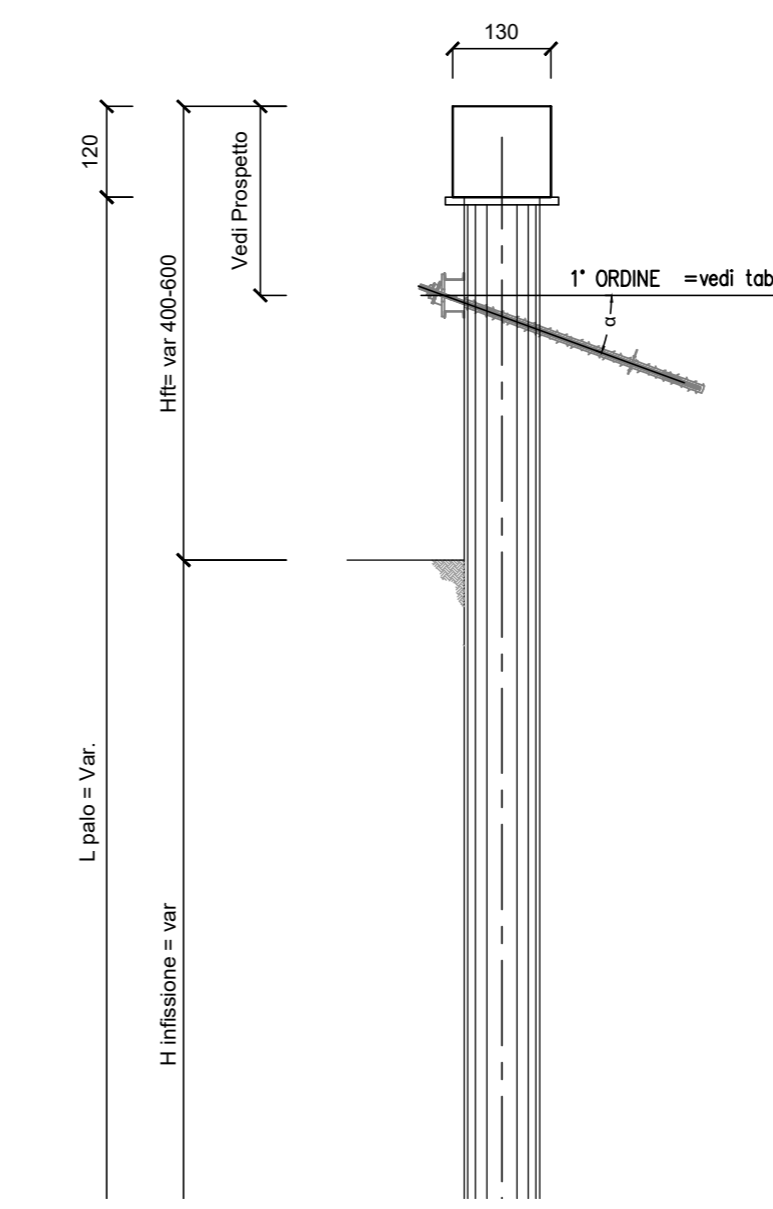
SEZIONE TIPO PARATIA DI PALI Ø1000 scala 1:20



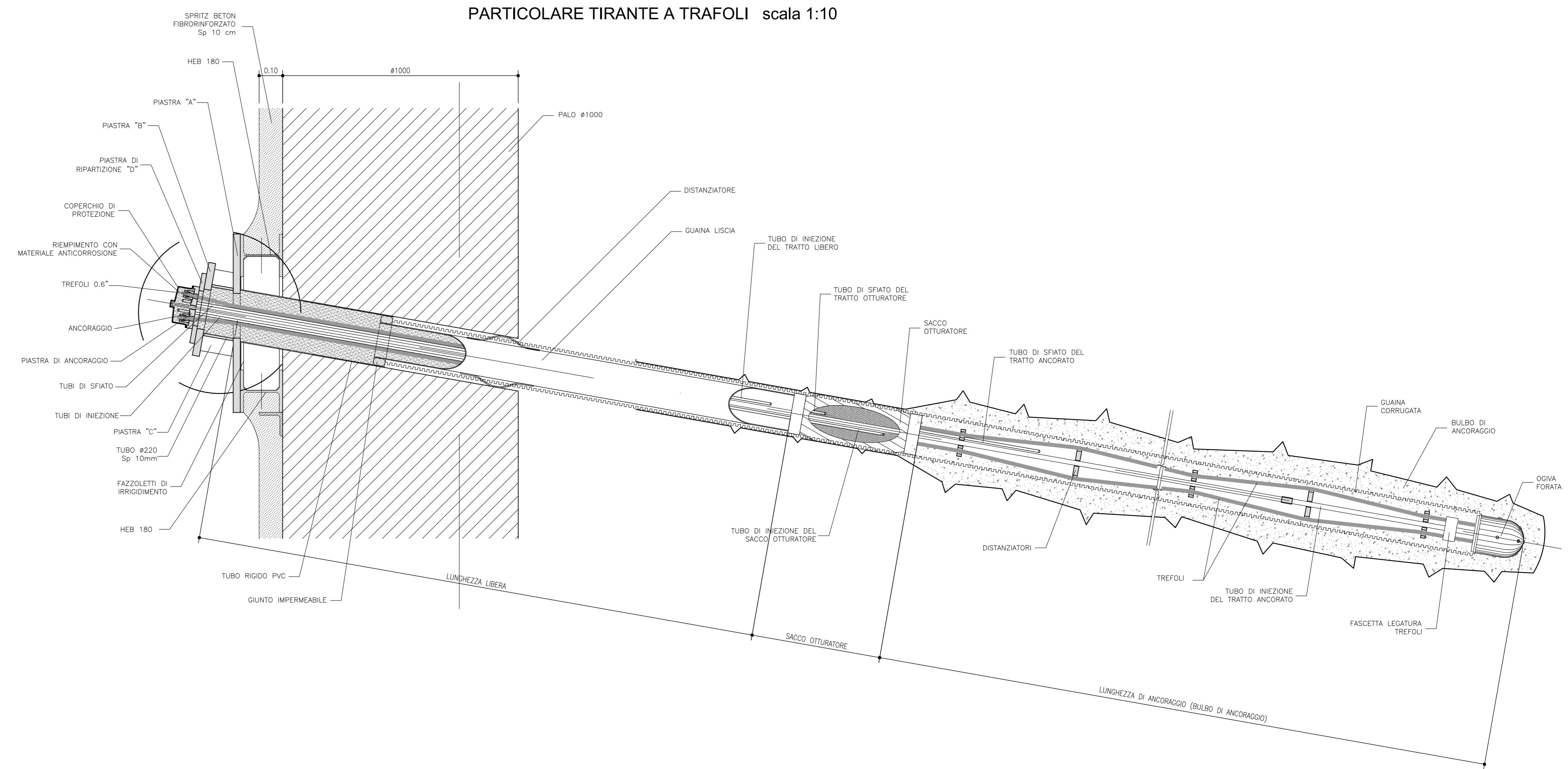
SEZIONE TIPO A



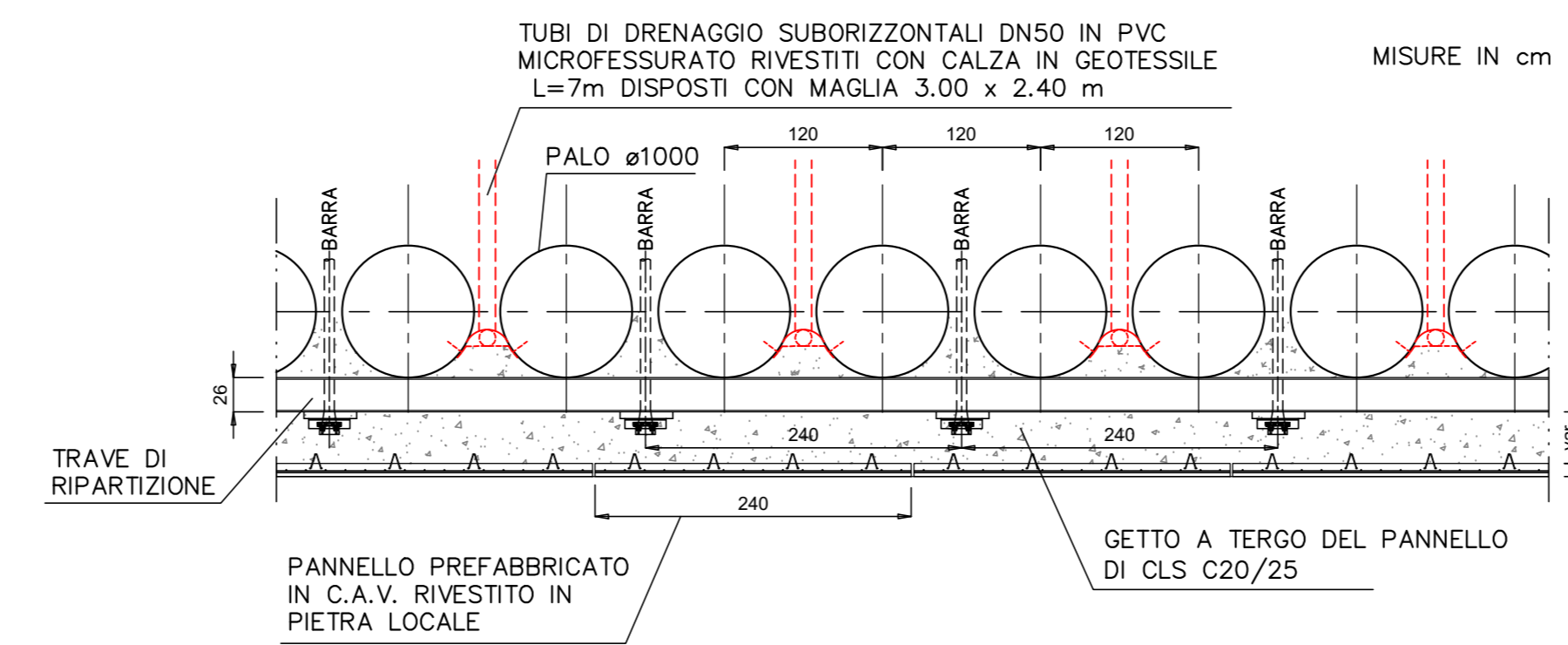
SEZIONE TIPO B



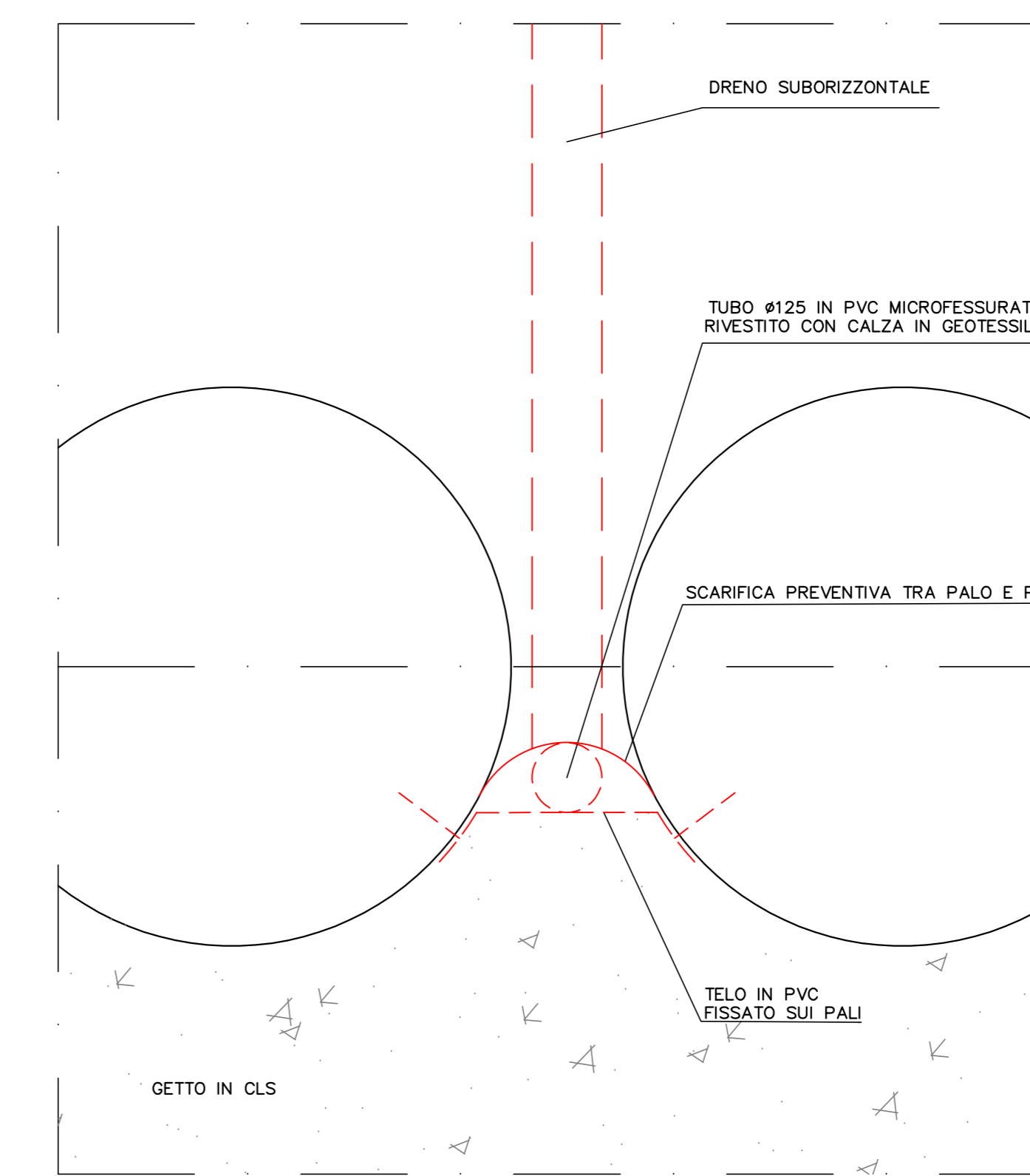
PARTICOLARE TIRANTE A TRAFOLI scala 1:10



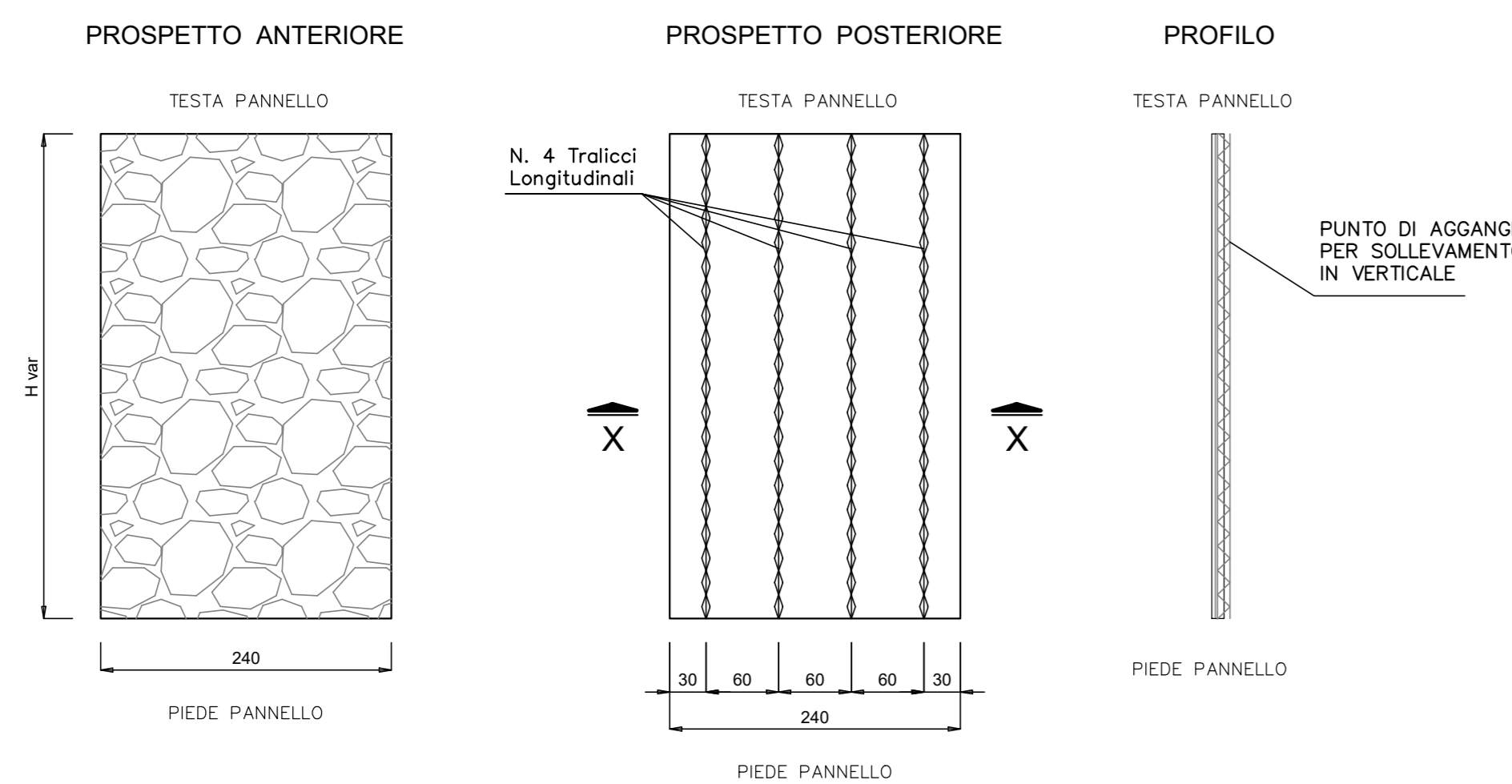
SEZIONE A-A scala 1:50



DETTAGLIO scala 1:10



PANNELLI PREFABBRICATI IN C.A.V. scala 1:50 MISURE IN cm



anas Direzione Progettazione e Realizzazione Lavori

ITINERARIO CAIANELLO (A1) - BENEVENTO
ADEGUAMENTO A 4 CORSIE DELLA S.S. 372 "TELESINA"
DAL KM 0+000 AL KM 60+900
LOTTO 2: DAL KM 0+000 (SVINCOLO CAIANELLO (A1))
AL KM 37+000 (SVINCOLO DI S. SALVATORE TELESINO)

PROGETTO DEFINITIVO cod. NA280

PROGETTAZIONE: **ATA S.T.E. - ROGNOSOL - EDI - KARRER**

RESPONSABILE INTEGRAZIONE PRESTAZIONI SPECIALISTICHE
Ing. Francesco M. La Camera

COORDINATORE PER LA SICUREZZA IN FASE DI PROGETTAZIONE
Ing. Francesco M. La Camera

IL GEOLOGO
Dott. Geol. Fiorenzo Pennino

L'INGEGNERO
Dott. Ing. Grazia Savino
Enea M&CT n.306 - architetto di fiducia ai sensi del D.M. 244/2019

GRUPPO DI PROGETTAZIONE
S.T.E. s.r.l. Structure and Transport Engineering
Dott. Ing. E. Morini

ROGNOSOL S.p.A. Direttore Tecnico Ing. G. Cassani

ED.IN. s.r.l. Direttore Tecnico Ing. G. Cassani

Prof. Arch. F. KARRER
Ordine Arch. Roma N. 12097

IL RESPONSABILE DEL PROCEDIMENTO
Ing. Pompeo Vioraro

OPERE D'ARTE MINORI: OPERE DI SOSTEGNO
OS11 - Paratia di pali
Carpenteria e dettagli

CODICE PROGETTO	NOME FILE	REVISIONE	SCALA
PROGETTO L0710F 2101	CODICE ELAB. T00OS11STRCP01	A	Varie
D			
C			
B			
A	EMISSIONE	14-02-2022	MINGGIA GATTI CASSANI
REV.	DESCRIZIONE	DATA	REDATTO VERIFICATO APPROVATO

431.06/22097905.dwg 10.02.22 - REV.00 MW