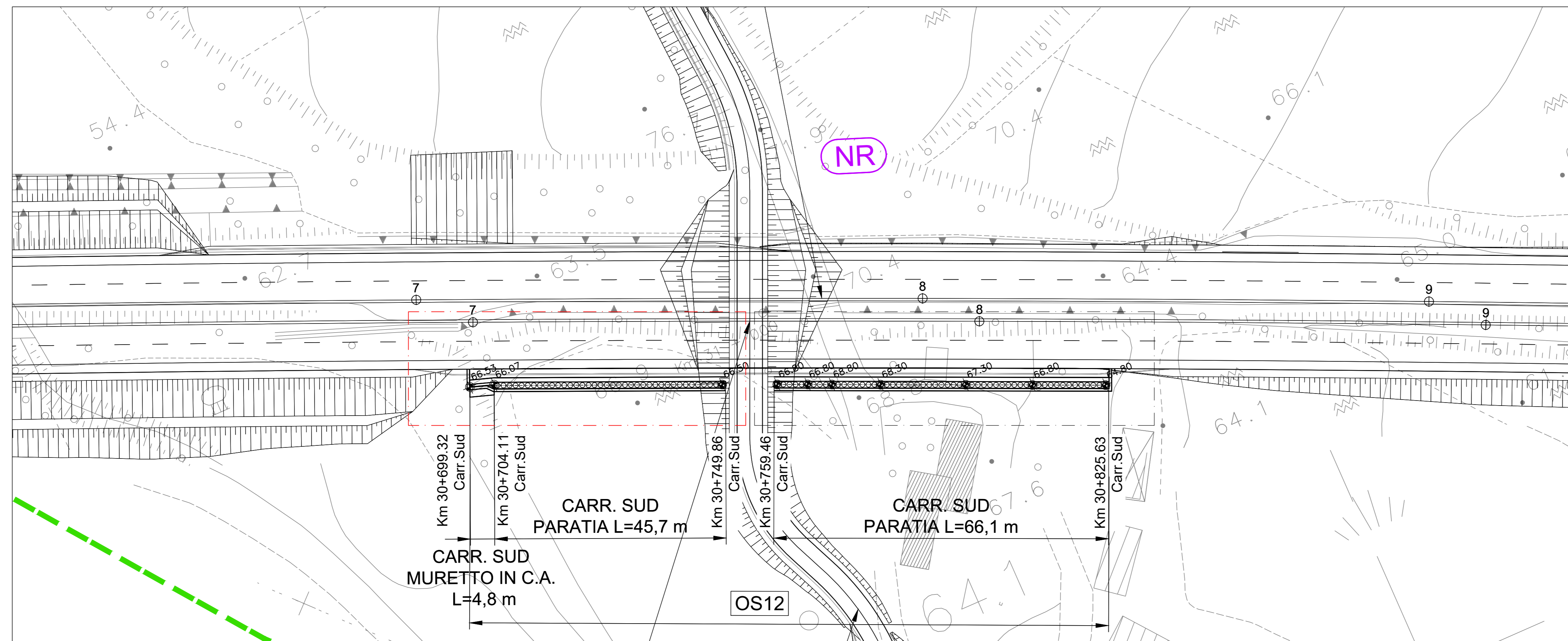
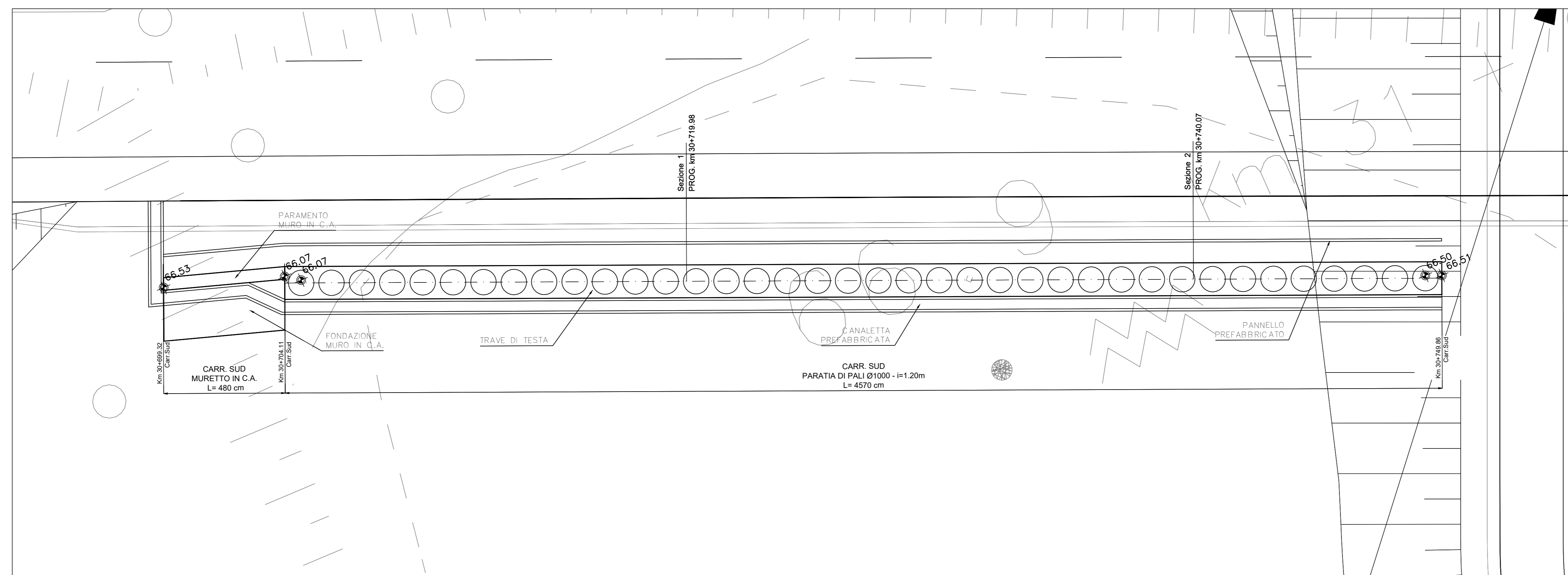


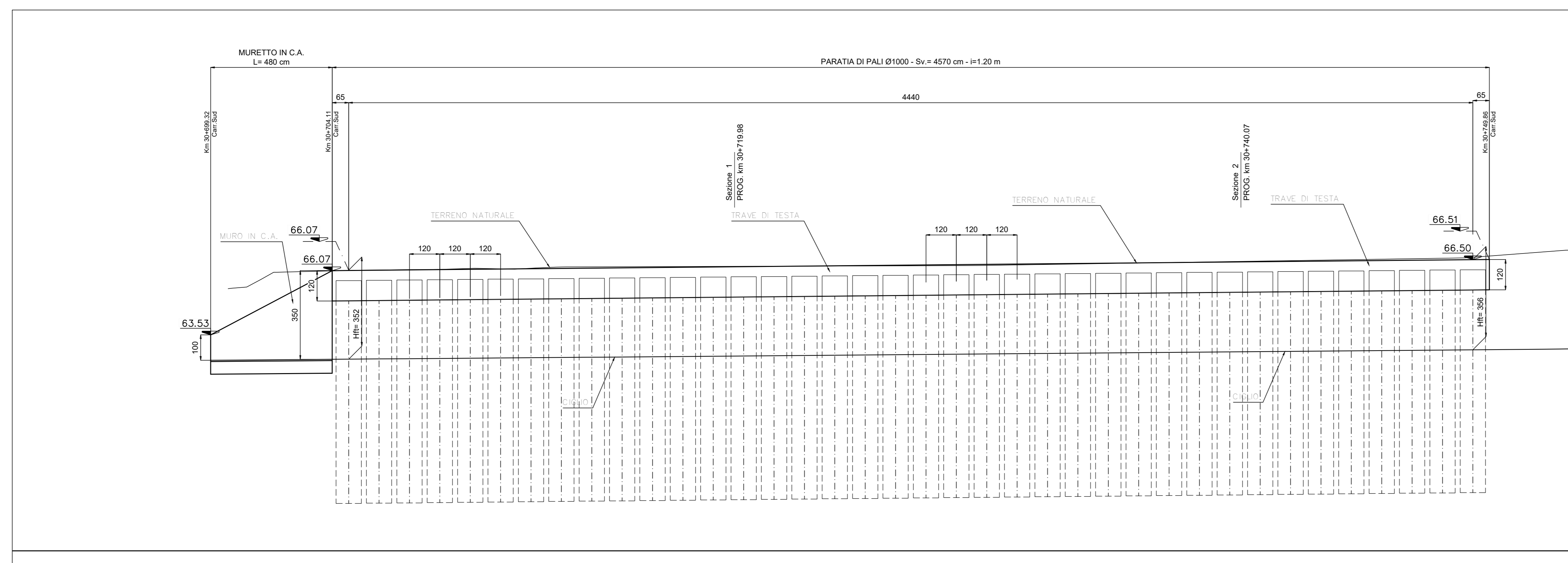
STRALCIO PLANIMETRICO scala 1:500




PLANIMETRIA scala 1:100



SEZIONE LONGITUDINALE ASSE PARATIA scala 1:100





Direzione Progettazione e Realizzazione Lavori

ITINERARIO CAIANELLO (A1) - BENEVENTO
ADEGUAMENTO A 4 CORSIE DELLA S.S. 372 "TELESINA"
 DAL KM 0+000 AL KM 60+900
LOTTO 2: DAL KM 0+000 (SVINCOLO CAIANELLO (A1))
 AL KM 37+000 (SVINCOLO DI S. SALVATORE TELESINO)

cod. NA280

PROGETTO DEFINITIVO

PROGETTAZIONE: A.T.T. S.T.E. - ROGNOSOL - ERM - KARRER

<p>RESPONSABILE INTEGRAZIONE PRESTAZIONI SPECIALISTICHE Ing. Francesco M. La Camera</p> <p>COORDINATORE PER LA SICUREZZA IN FASE DI PROGETTAZIONE Ing. Francesco M. La Camera</p> <p>IL GEOLOGO Dott. Geol. Fiorenzo Pemmio</p> <p>L'ARCHITETTO Dott.ssa Grazia Savino Esercizio MEPA n. 3056 - architetto di fiducia ai sensi del D.M. 244/2019</p>	<p>GRUPPO DI PROGETTAZIONE</p> <p>S.T.E. s.r.l. Structure and Transport Engineering Direttore Tecnico Ing. E. Moroni</p> <p>ROGNOSOL S.p.A. Direttore Tecnico Ing. G. Cassani</p> <p>E.D.I.N. s.r.l. EDIP Società di Ingegneria Direttore Tecnico Ing. G. Giamatti</p> <p>Prof. Arch. F. KARRER Ordine Archit. Roma N. 12097</p>
--	---

IL RESPONSABILE DEL PROCEDIMENTO
Ing. Pompeo Vastano

OPERE D'ARTE MINORI: OPERE DI SOSTEGNO
OS12 - Paratia di pali
 Planimetria, prospetto - Tav.1

CODICE PROGETTO	NOME FILE	REVISIONE	SCALA
PROGETTO L0710F D 2101	CODICE ELAB. T00OS12STRD101	A	Varie
D			
C			
B			
A	EMMISSIONE	14-02-2022	MINGOGIA GATTI CASSANI
REV.	DESCRIZIONE	DATA	REDATTO VERIFICATO APPROVATO