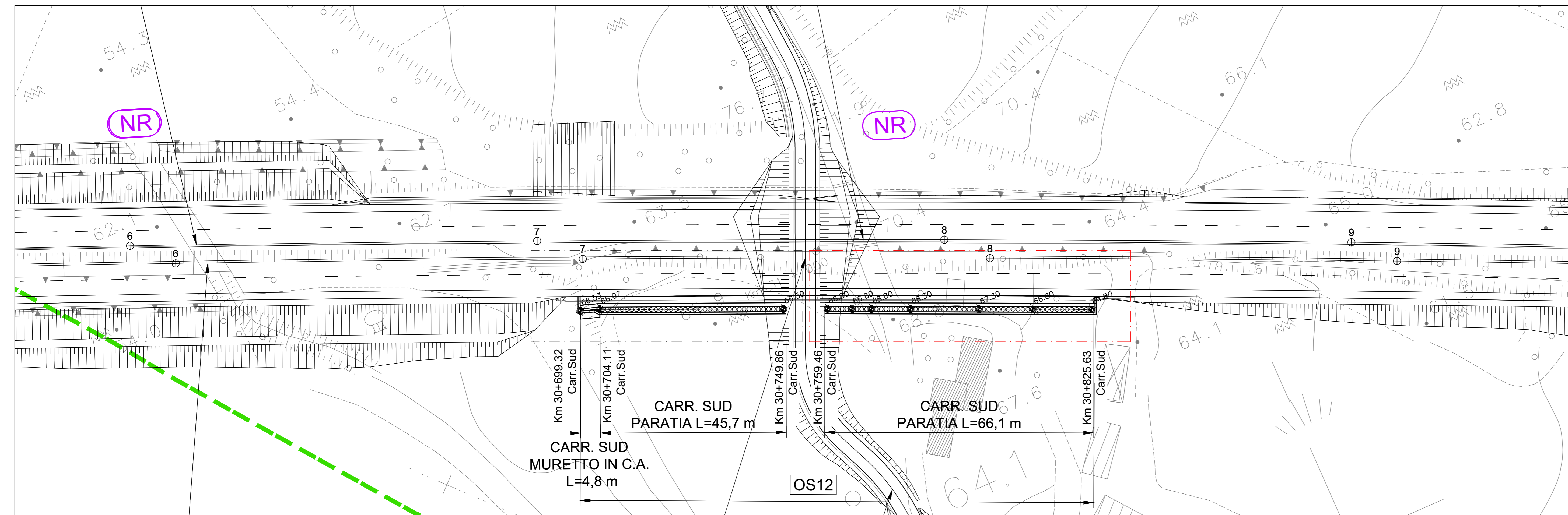
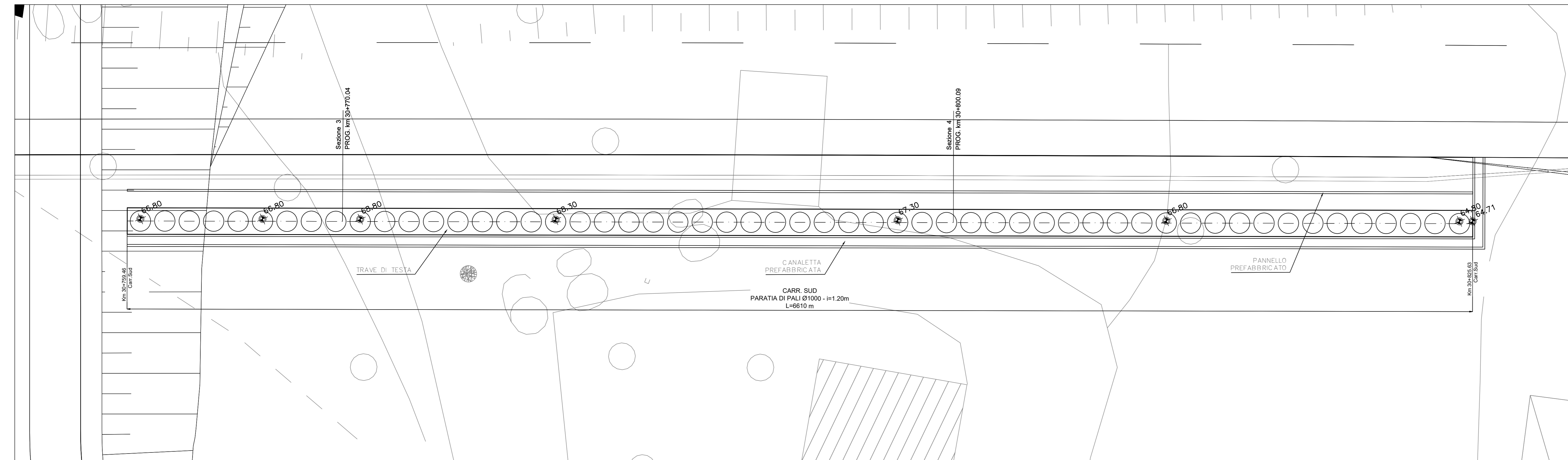


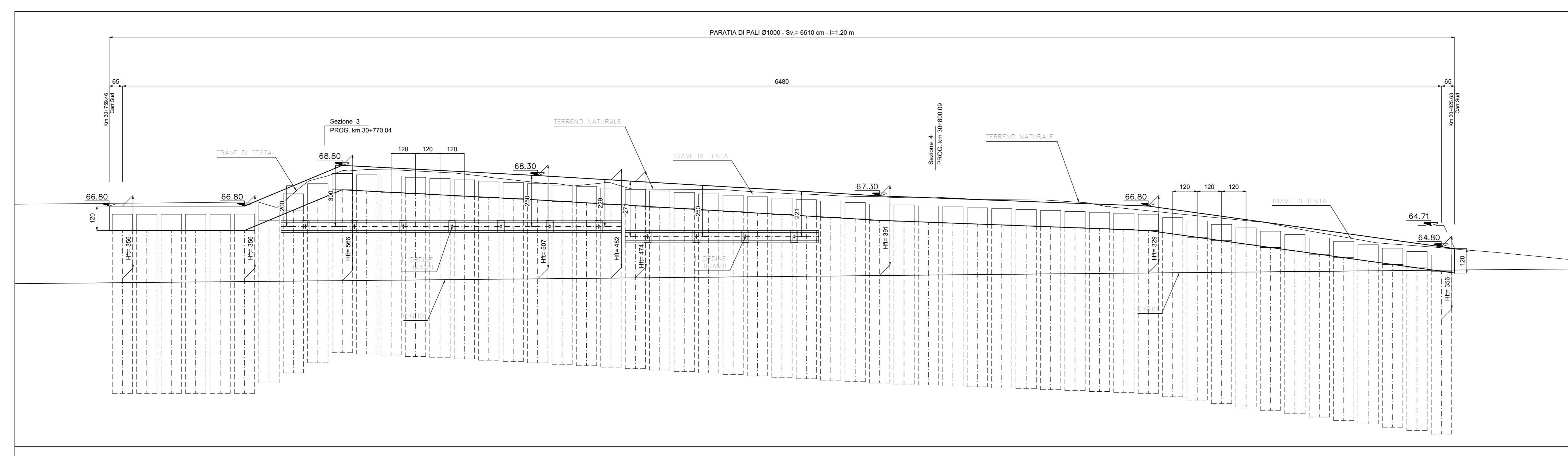
STRALCIO PLANIMETRICO scala 1:500



PLANIMETRIA scala 1:100



SEZIONE LONGITUDINALE ASSE PARATIA scala 1:100





**Direzione Progettazione e Realizzazione Lavori**

**ITINERARIO CAIANELLO (A1) - BENEVENTO**  
**ADEGUAMENTO A 4 CORSIE DELLA S.S. 372 "TELESINA"**  
 DAL KM 0+000 AL KM 60+900  
**LOTTO 2: DAL KM 0+000 (SVINCOLO CAIANELLO (A1))**  
 AL KM 37+000 (SVINCOLO DI S. SALVATORE TELESINO)

**PROGETTO DEFINITIVO**

**PROGETTAZIONE: A.T.T. S.T.E. - ROGNOSOL - EGIN - KARRER**

**RESPONSABILE INTEGRAZIONE PRESTAZIONI SPECIALISTICHE**  
 Ing. Francesco M. La Camera

**COORDINATORE PER LA SICUREZZA IN FASE DI PROGETTAZIONE**  
 Ing. Francesco M. La Camera

**IL GEOLOGO**  
 Dott. Geol. Firenze Pemmio

**L'ARCHITETTO**  
 Dott. Essi Grazia Savino  
 Enea M&C7 n.306 - architetti di fiducia di cui D.M. 244/2019

**GRUPPO DI PROGETTAZIONE**

**S.T.E. s.r.l.**  
 Structure and Transport Engineering  
 Direttore Tecnico  
 Ing. E. Morini

**ROGNOSOL**  
 S.p.A.  
 Direttore Tecnico  
 Ing. G. Cassani

**E.D.I.N. s.r.l.**  
 EDI Società di Ingegneria  
 Direttore Tecnico  
 Ing. G. Ginnaldi

**Prof. Arch. F. KARRER**  
 Ordine Arch. Roma  
 N. 12097

cod. NA280

**OPERE D'ARTE MINORI: OPERE DI SOSTEGNO**  
**OS12 - Paratia di pali**  
 Planimetria, prospetto - Tav.2

CODICE PROGETTO		NOME FILE		REVISIONE	SCALA
PROGETTO	L0710F	2101	T00OS12STRD102	A	Varie
D					
C					
B					
A	EMISSIONE	14-02-2022	MINGOIA	GATTI	CASSANI
REV.	DESCRIZIONE	DATA	REDATTO	VERIFICATO	APPROVATO