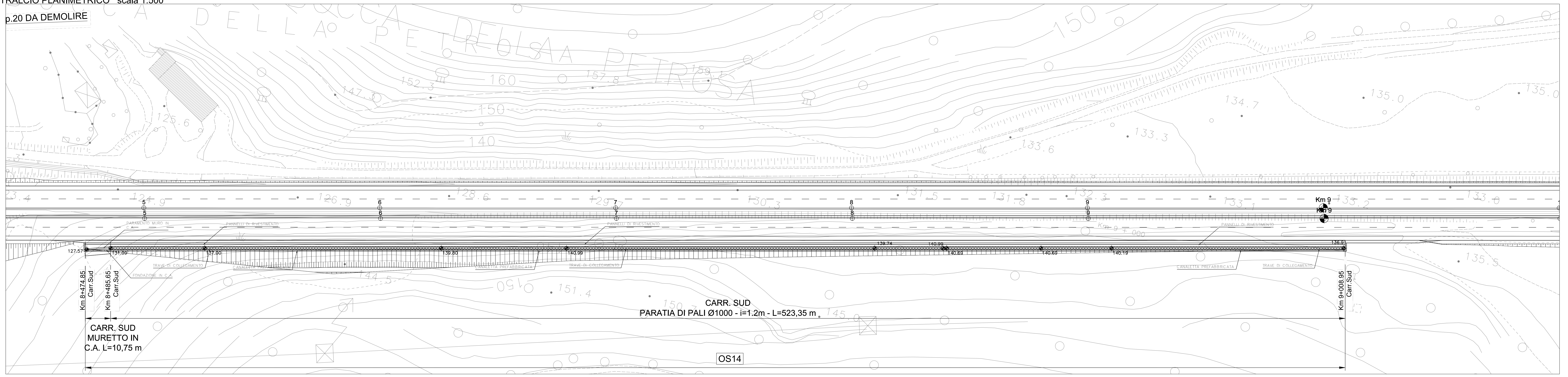
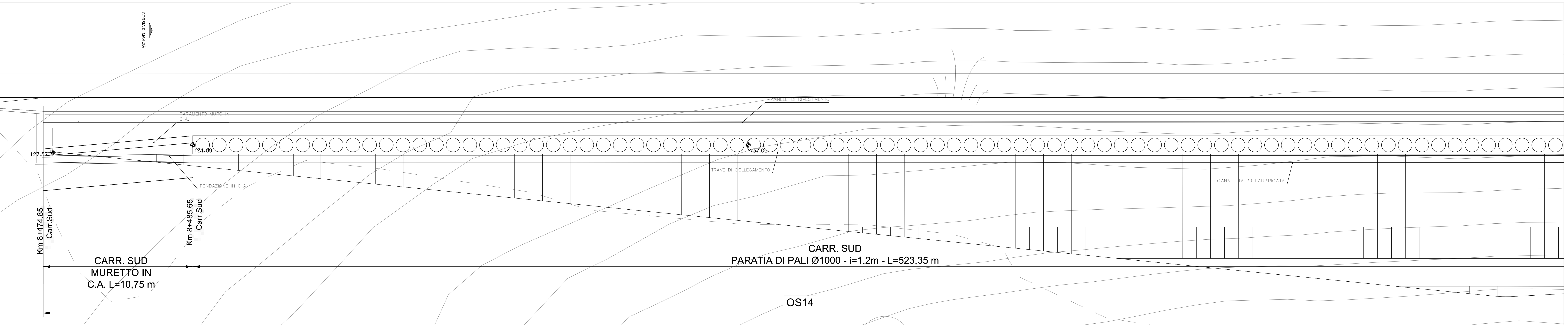


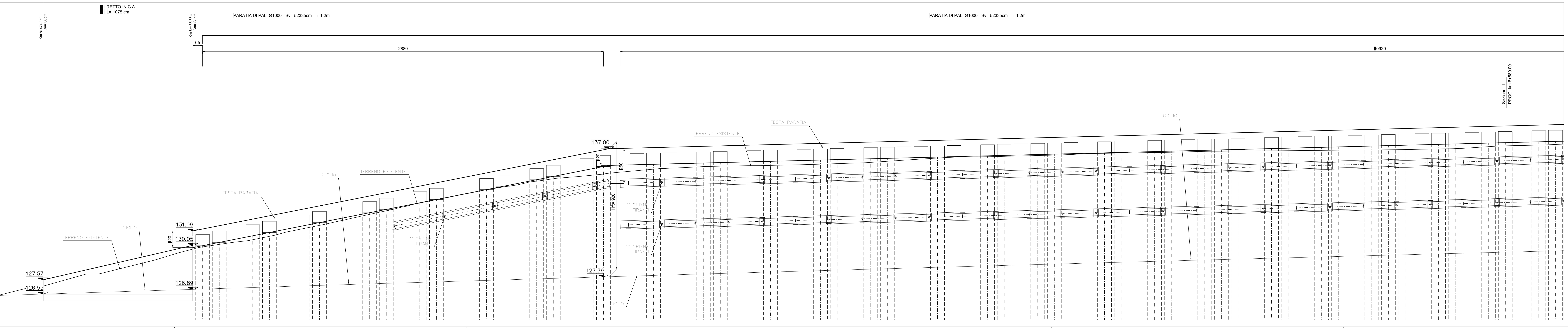
p.20 DA DEMOLIRE



PLANIMETRIA scala 1:100



SEZIONE LONGITUDINALE ASSE PARATIA scala 1:100



**anas** Direzione Progettazione e Realizzazione Lavori

ITINERARIO CAIANELLO (A1) - BENEVENTO  
ADEGUAMENTO A 4 CORSIE DELLA S.S. 372 "TELESINA"  
DAL KM 0+000 AL KM 60+900  
LOTTO 2: DAL KM 0+000 (SVINCOLO CAIANELLO (A1))  
AL KM 37+000 (SVINCOLO DI S. SALVATORE TELESINO)

PROGETTO DEFINITIVO ccd: NA280

PROGETTAZIONE: **ATI: S.T.E. - EGOSOL - EDI - KARRER**

RESPONSABILE INTEGRAZIONE PRESTAZIONI SPECIALISTICHE  
Ing. Francesco M. Lo Camero

GRUPPO DI PROGETTAZIONE  
**S.T.E.** S.p.A. s.r.l.  
Structure and Transport Engineering  
Ing. E. Moseri  
Direttore Tecnico  
Ing. G. Cassani

COORDINATORE PER LA SICUREZZA IN FASE DI PROGETTAZIONE  
Ing. Francesco M. Lo Camero

IL GEOLOGO  
Dott. Gian. Vincenzo Pannico  
Direttore Tecnico  
Ing. G. Cassani

L'ARCHITETTO  
Dott.ssa Graziella Savino  
Direttore Tecnico  
Ing. G. Cassani

Elenco MBCT n.356 - archivio di Piacca al sensi del DM 246/2019

Prof. Arch. F. KARRER  
Diretta Arch. Roma  
N. 12097

IL RESPONSABILE DEL PROCEDIMENTO  
Ing. Pompeo Vignolo

OPERE D'ARTE MINORI: OPERE DI SOSTEGNO  
OS14 - Paratia di pali  
Planimetria, prospetto e carpenteria . Tav. 1/5

CODICE PROGETTO	NOME FILE	REVISIONE	SCALA
PROGETTO L0710F D 2101	CODICE ELAB. T00OS14STRD101	A	VARIE
D			
C			
B			
A	EMMISSIONE	14-02-2022	MINGOIA GATTI CASSANI
REV.	DESCRIZIONE	DATA	REDATTO VERIFICATO APPROVATO