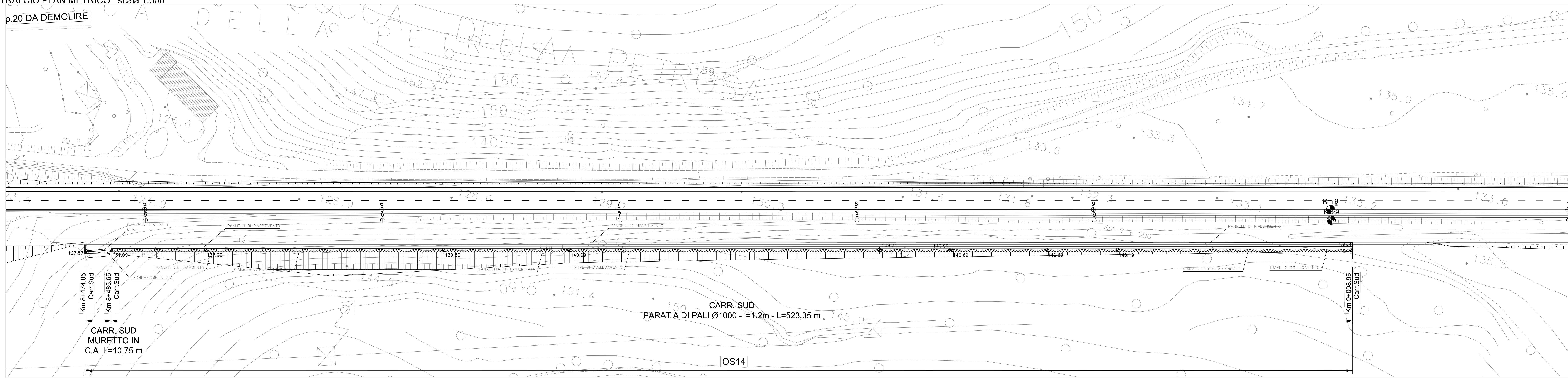
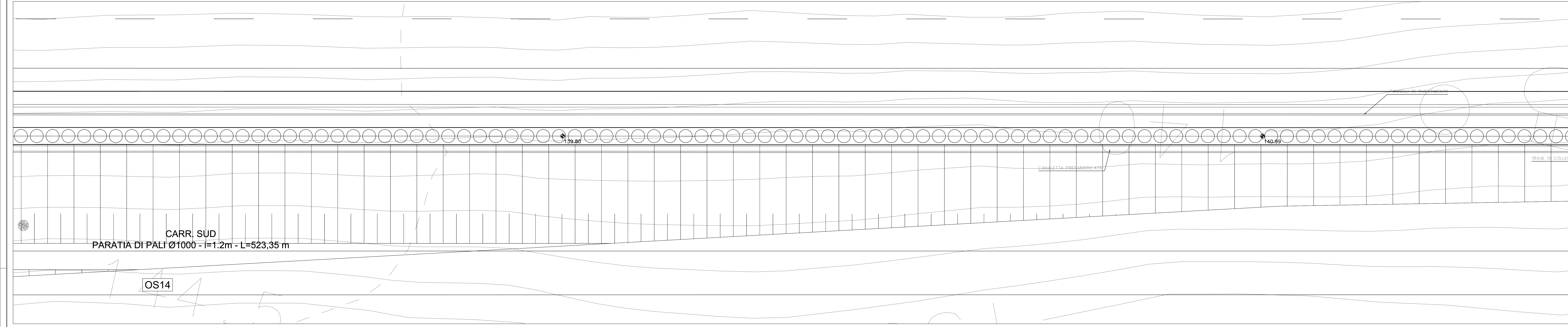


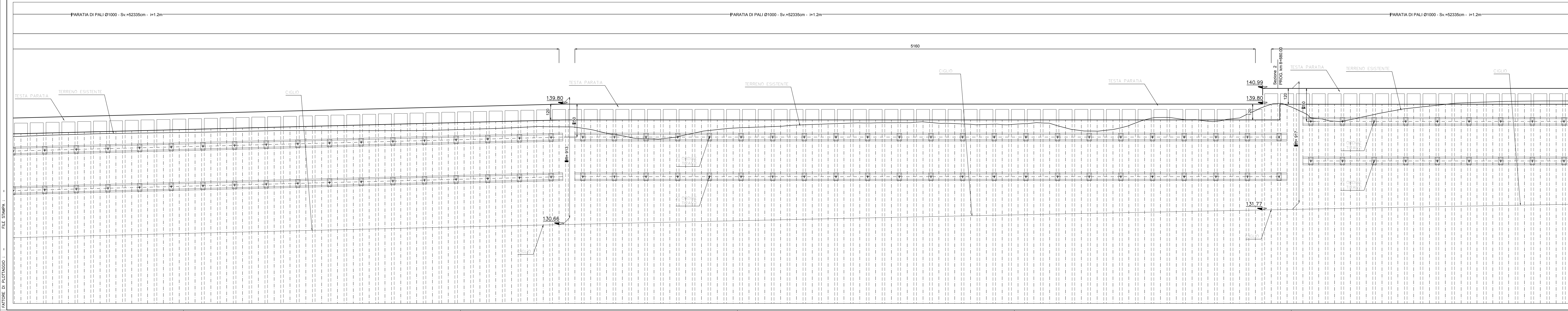
p.20 DA DEMOLIRE



PLANIMETRIA scala 1:100



SEZIONE LONGITUDINALE ASSE PARATIA scala 1:100



anas Direzione Progettazione e Realizzazione Lavori

ITINERARIO CAIANELLO (A1) - BENEVENTO
ADEGUAMENTO A 4 CORSIE DELLA S.S. 372 "TELESINA"
DAL KM 0+000 AL KM 60+900
LOTTO 2: DAL KM 0+000 (SVINCOLO CAIANELLO (A1))
AL KM 37+000 (SVINCOLO DI S. SALVATORE TELESINO)

PROGETTO DEFINITIVO ccd: NA280

PROGETTAZIONE: **ATI: S.T.E. - EGOSOL - EDIN - KARRER**

RESPONSABILE INTEGRAZIONE PRESTAZIONI SPECIALISTICHE
Ing. Francesco M. Lo Camera

COORDINATORE PER LA SICUREZZA IN FASE DI PROGETTAZIONE
Ing. Francesco M. Lo Camera

IL GEOLOGO
Geol. Geol. Francesco Pannella

L'ARCHITETTO
Dott.ssa Graziella Savino
Elenco MBCT n.356 - architetto al Fascio di anni dal DM 246/2019

IL RESPONSABILE DEL PROCEDIMENTO
Ing. Pompeo Ippolito

S.T.E. S.r.l.
Structure and Transport Engineering
Dott. Ing. E. Moseri

EGOSOL S.p.A.
Dott. Ing. G. Cassani

EDIN s.r.l.
Dott. Ing. G. Giamberini

Prof. Arch. F. KARRER
Dott. Arch. Roma
N. 12087

OPERE D'ARTE MINORI: OPERE DI SOSTEGNO
OS14 - Paratia di pali
Planimetria, prospetto e carpenteria . Tav. 2/5

CODICE PROGETTO	NOME FILE	REVISIONE	SCALA
PROGETTO			
L0710F	D 2101	T00OS14STRD102	A
D			
C			
B			
A	EMMISSIONE	14-02-2022	MINGOIA GATTI CASSANI
REV.	DESCRIZIONE	DATA	REDATTO VERIFICATO APPROVATO