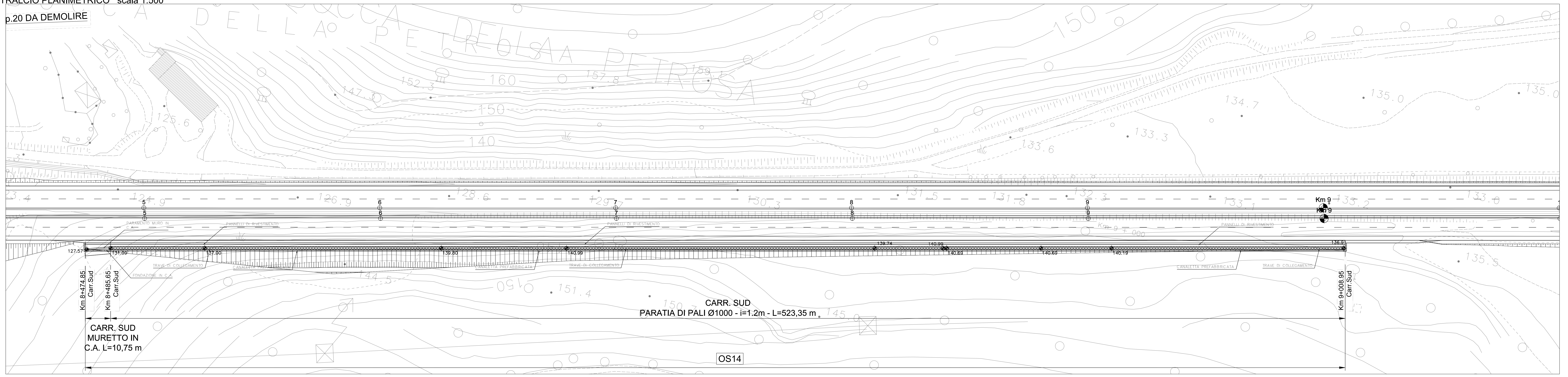
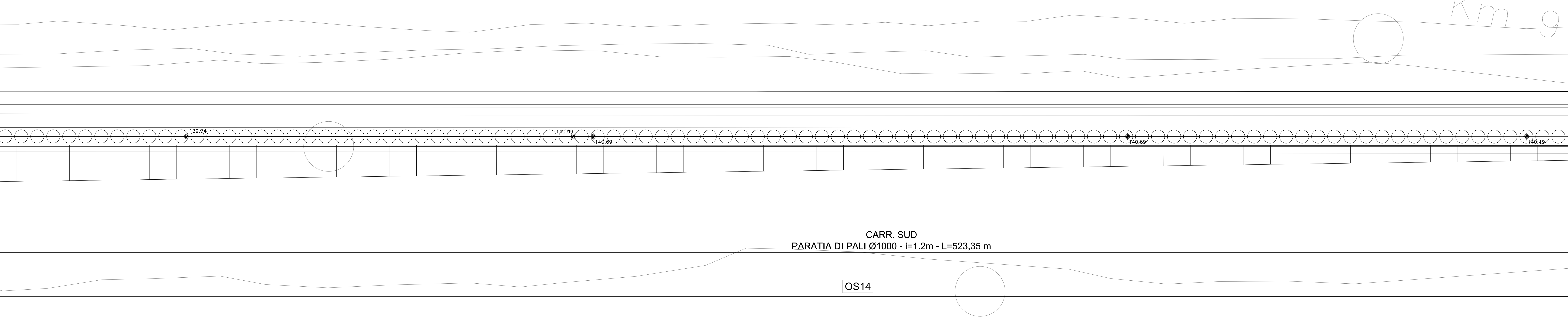


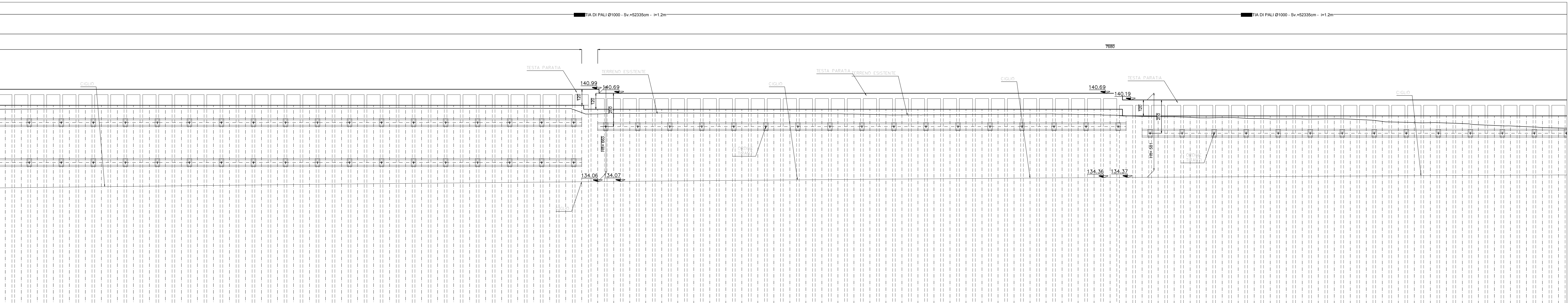
p.20 DA DEMOLIRE



PLANIMETRIA scala 1:100



SEZIONE LONGITUDINALE ASSE PARATIA scala 1:100



anas Direzione Progettazione e Realizzazione Lavori

ITINERARIO CAIANELLO (A1) - BENEVENTO
ADEGUAMENTO A 4 CORSIE DELLA S.S. 372 "TELESINA"
DAL KM 0+000 AL KM 60+900
LOTTO 2: DAL KM 0+000 (SVINCOLO CAIANELLO (A1))
AL KM 37+000 (SVINCOLO DI S. SALVATORE TELESINO)

PROGETTO DEFINITIVO ccd. NA280

PROGETTAZIONE: **ATI: S.T.E. - EGOSOL - EDIN - KARRER**

RESPONSABILE INTEGRAZIONE PRESTAZIONI SPECIALISTICHE
Ing. Francesco M. Lo Camera

COORDINATORE PER LA SICUREZZA IN FASE DI PROGETTAZIONE
Ing. Francesco M. Lo Camera

IL GEOLOGO
Geol. Geol. Francesco Pannofino

L'ARCHITETTO
Dott.ssa Graziella Savino
Eneo MBCT n.356 - architetto al Piacco al pari del DM 246/2019

IL RESPONSABILE DEL PROCEDIMENTO
Ing. Pompeo Ippolito

GRUPPO DI PROGETTAZIONE
S.T.E. S.r.l.
Structure and Transport Engineering
Dott. E. Masoni
Dott. G. Cassani

EGOSOL S.p.A.
Dott. E. Masoni
Dott. G. Cassani

EDIN s.r.l.
Soc. di Ingegneria e Architettura
Dott. G. Cassani

Prof. Arch. F. KARRER
Dott. Arch. Roma
N. 12097

OPERE D'ARTE MINORI: OPERE DI SOSTEGNO
OS14 - Paratia di pali
Planimetria, prospetto e carpenteria . Tav. 4/5

CODICE PROGETTO	NOME FILE	REVISIONE	SCALA
PROGETTO L0710F D 2101	CODICE ELAB. T00OS14STRD104	A	VARIE
D			
C			
B			
A	EMMISSIONE	14-02-2022	MINGOIA GATTI CASSANI
REV.	DESCRIZIONE	DATA	REDATTO VERIFICATO APPROVATO