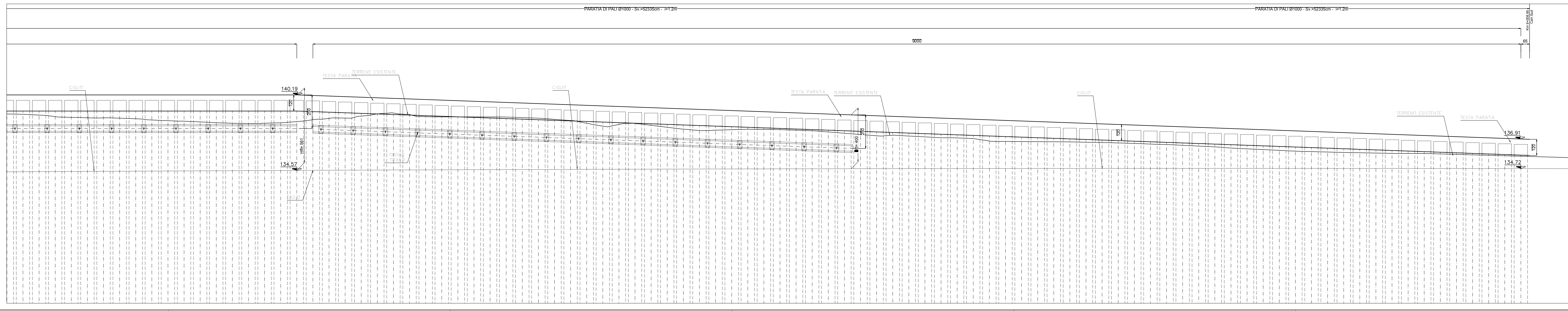
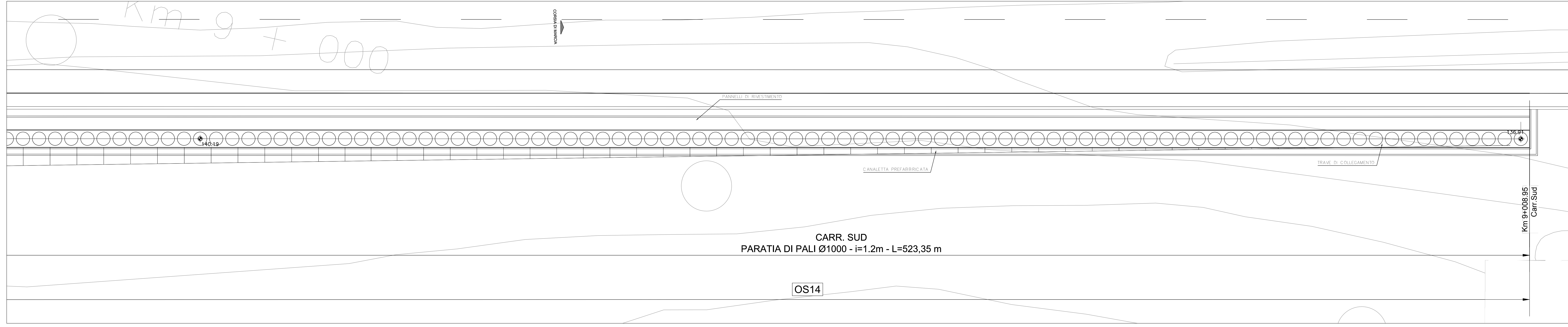
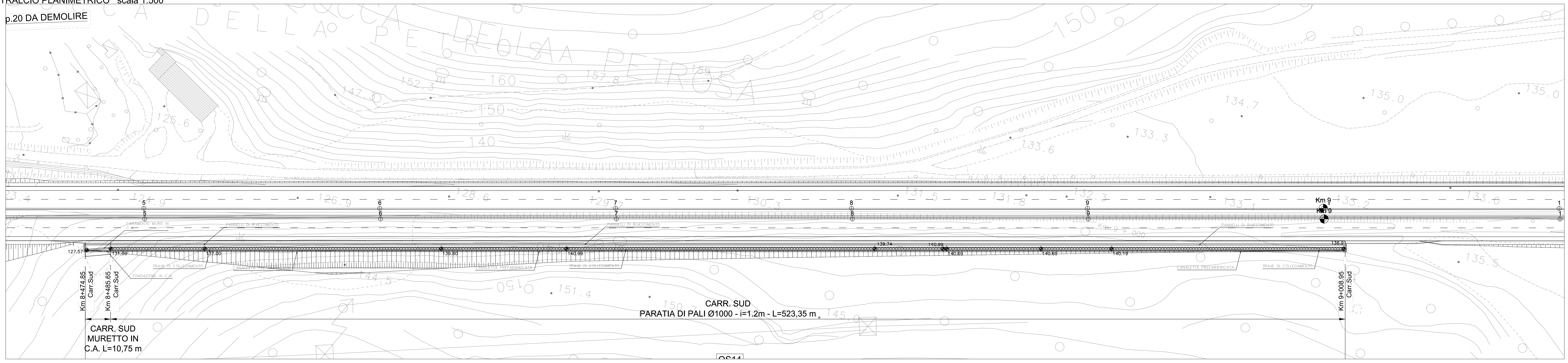


p.20 DA DEMOLIRE



anas Direzione Progettazione e Realizzazione Lavori

ITINERARIO CAIANELLO (A1) - BENEVENTO
ADEGUAMENTO A 4 CORSIE DELLA S.S. 372 "TELESINA"
DAL KM 0+000 AL KM 60+900
LOTTO 2: DAL KM 0+000 (SVINCOLO CAIANELLO (A1))
AL KM 37+000 (SVINCOLO DI S. SALVATORE TELESINO)

PROGETTO DEFINITIVO ccd. NA280

PROGETTAZIONE: **ATI: S.T.E. - EGOSOL - EDIN - KARRER**

RESPONSABILE INTEGRAZIONE PRESTAZIONI SPECIALISTICHE
Ing. Francesco M. Lo Camero

GRUPPO DI PROGETTAZIONE
S.T.E. S.r.l.
Structure and Transport Engineering
Ing. Francesco M. Lo Camero
Dott. Tech. Ing. E. Moseri

COORDINATORE PER LA SICUREZZA IN FASE DI PROGETTAZIONE
Ing. Francesco M. Lo Camero

IL GEOLOGO
Dott. Geol. Scienza Pianica
ROKSOIL S.p.A.
Dott. Tech. Ing. G. Cassani

L'ARCHITETTO
Dott.ssa Graziella Savino
E.D.I.N. s.r.l.
Dott. Tech. Ing. G. Grassano
Dott. Arch. Roma N. 12087

IL RESPONSABILE DEL PROCEDIMENTO
Ing. Pompeo Ippolito

Prof. Arch. F. KARRER

OPERE D'ARTE MINORI: OPERE DI SOSTEGNO
OS14 - Paratia di pali
Planimetria, prospetto e carpenteria . Tav. 5/5

CODICE PROGETTO	NOME FILE	REVISIONE	SCALA
PROGETTO			
L07110F D 2101	CODICE ELAB. T00OS14STRD105	A	VARIE
D			
C			
B			
A	EMMISSIONE	14-02-2022	MINGOIA GATTI CASSANI
REV.	DESCRIZIONE	DATA	REDATTO VERIFICATO APPROVATO