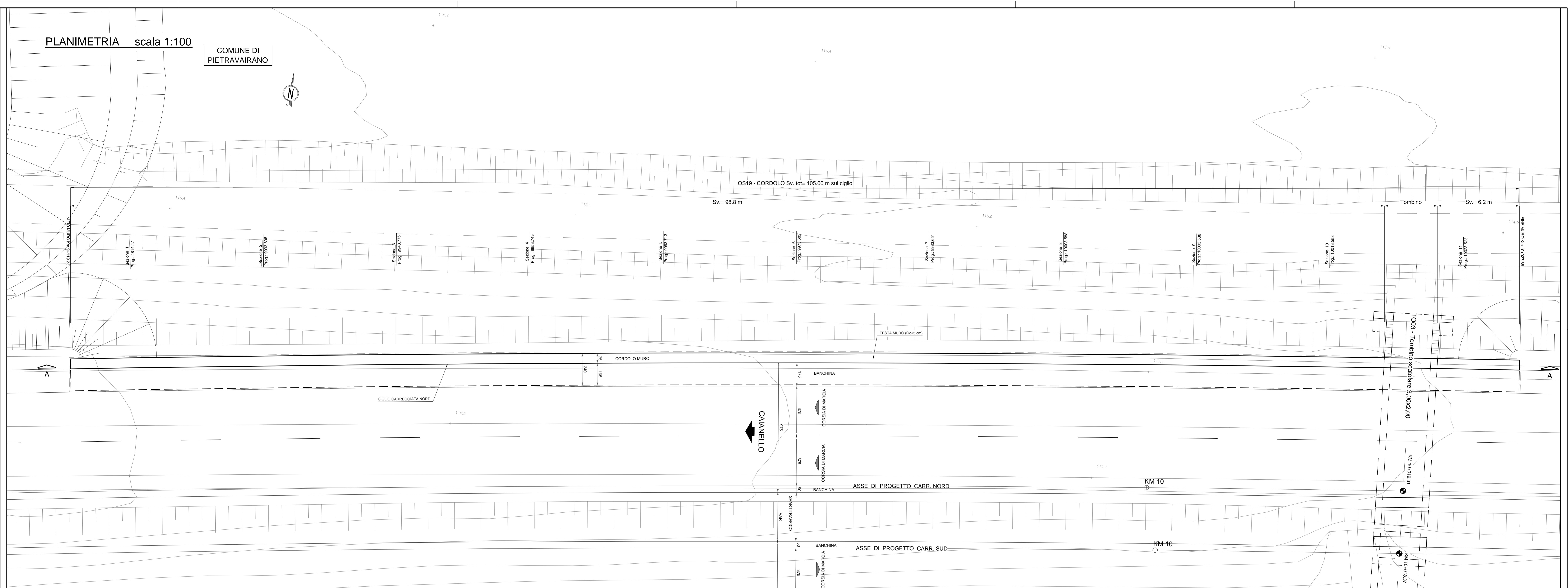
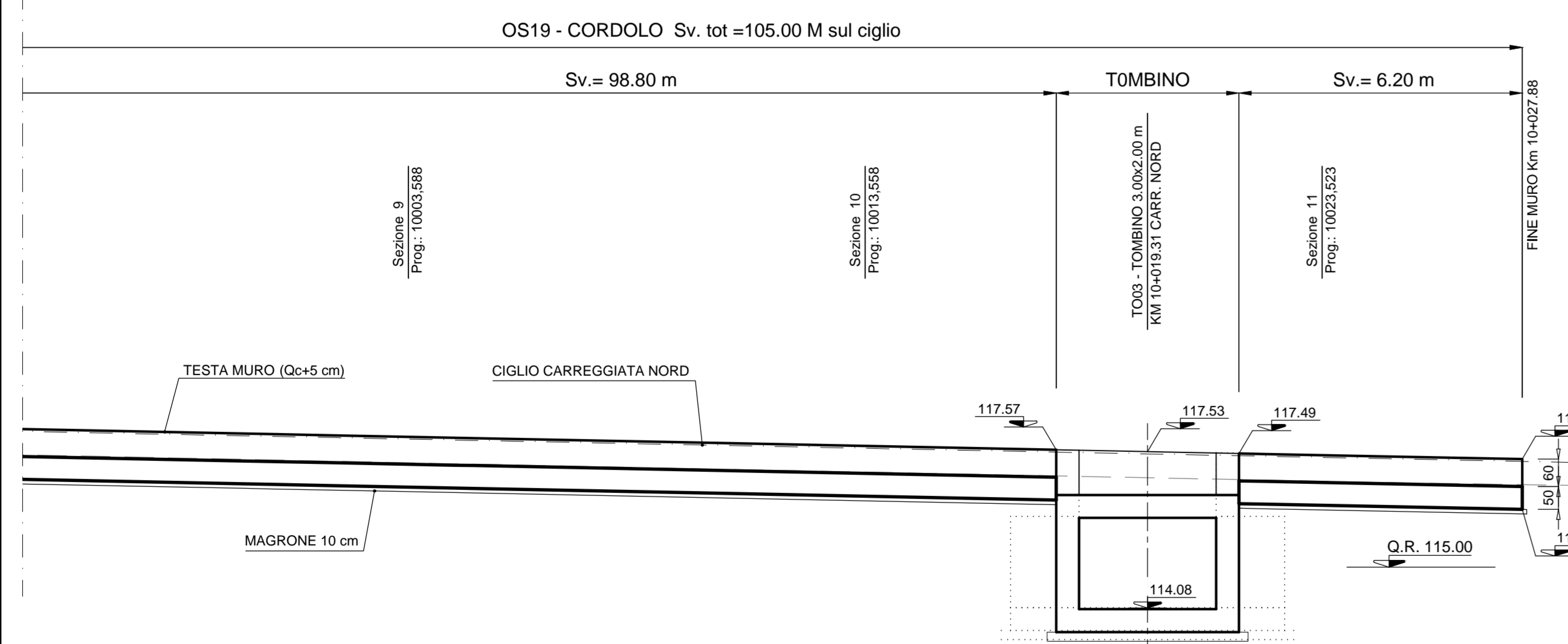
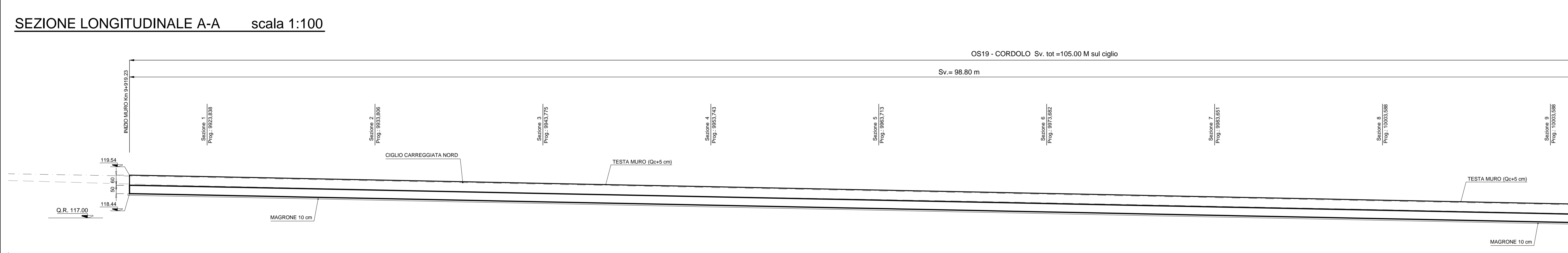


PLANIMETRIA scala 1:100

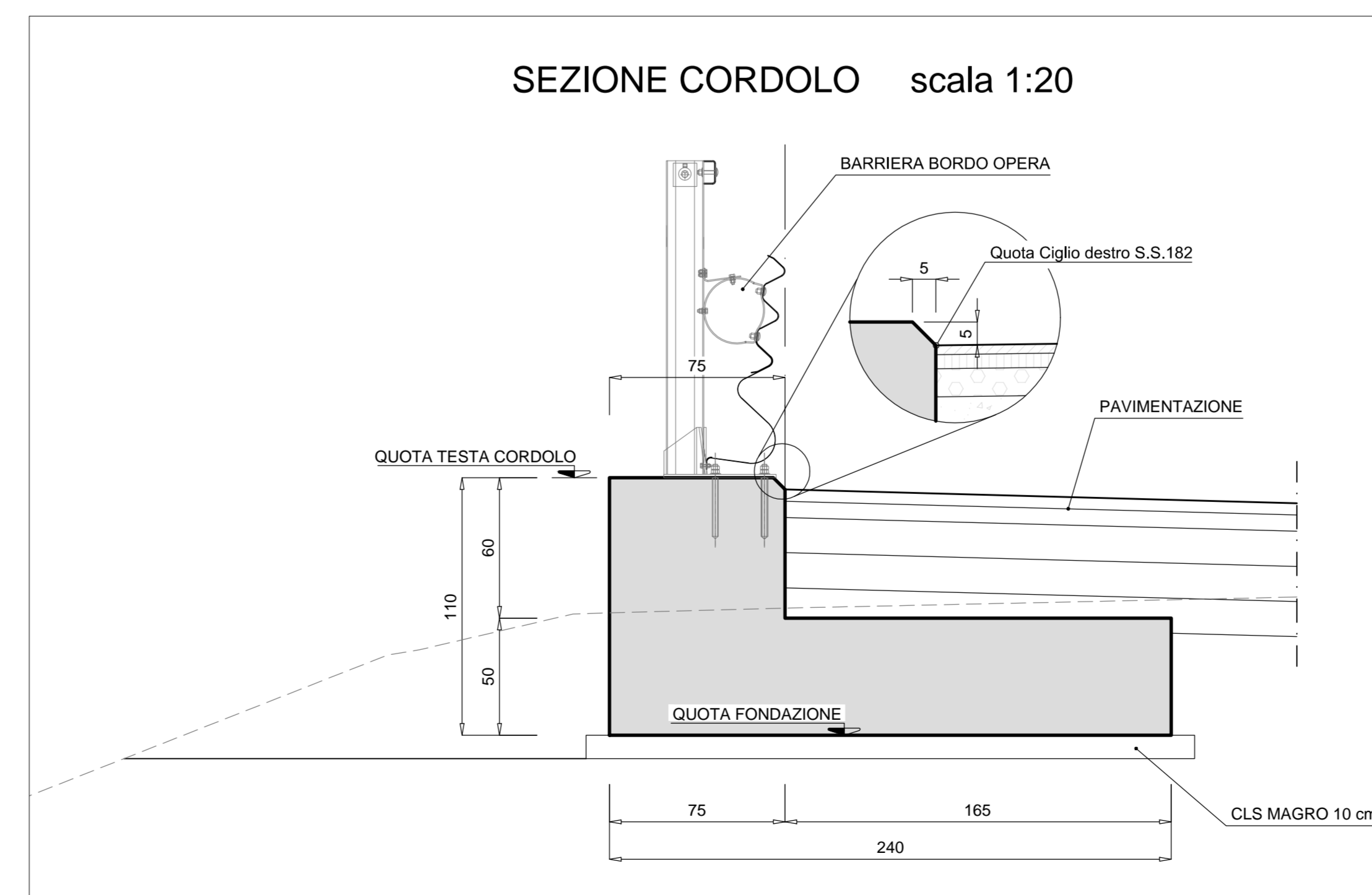
COMUNE DI PIETRAVAIRANO



SEZIONE LONGITUDINALE A-A scala 1:100



SEZIONE CORDOLO scala 1:20



**anas** Direzione Progettazione e Realizzazione Lavori

ITINERARIO CAIANELLO (A1) - BENEVENTO ADEGUAMENTO A 4 CORSE DELLA S.S. 372 "TELESINA" DAL KM 0+000 AL KM 60+900 LOTTO 2: DAL KM 0+000 (SVINCOLO CAIANELLO (A1)) AL KM 37+000 (SVINCOLO DI S. SALVATORE TELESINO)

PROGETTO DEFINITIVO cod. NA280

PROGETTAZIONE: ATL S.T.E. - ROCKSOIL - EDI - KARRER

RESPONSABILE INTEGRAZIONE PRESTAZIONI SPECIALISTICHE  
Ing. Francesco M. La Camera

COORDINATORE PER LA SICUREZZA IN FASE DI PROGETTAZIONE  
Ing. Francesco M. La Camera

IL GEOLOGO  
Dott. Gualtiero Pignatelli

L'INGEGNERIA  
Dott. Luca Orlando Savino

IL RESPONSABILE DEL PROCEDIMENTO  
Ing. Giuseppe Vallerio

GRUPPO DI PROGETTAZIONE  
**S.T.E. s.r.l.** Direzione Tecnica Ing. E. Moser  
Struttura and Transport Engineering  
**ROCKSOIL** S.p.A. Direzione Tecnica Ing. G. Casati  
**E.D.N. s.r.l.** Direzione Tecnica Ing. G. Giamberini  
Società di Ingegneria

Prof. Arch. F. KARRER Direzione Arch. Roma N. 12997

OPERE D'ARTE MINORI: OPERE DI SOSTEGNO  
OS19 - Cordolo  
Planimetria, sezione longitudinale e sezione tipo

CODICE PROGETTO	NOME FILE	REVISIONE	SCALA
PROGETTO: L0710F D 2101	T00_OS19_STR_DIO1_A	A	vari
ELAB.: T000519STR001			
D			
C			
B			
A	EMISSIONE A SEGUITO ISTRUTTORIA	Apr.2022	Strada Di Renato La Camera
REV.	DESCRIZIONE	DATA	REDAITTO VERIFICATO APPROVATO