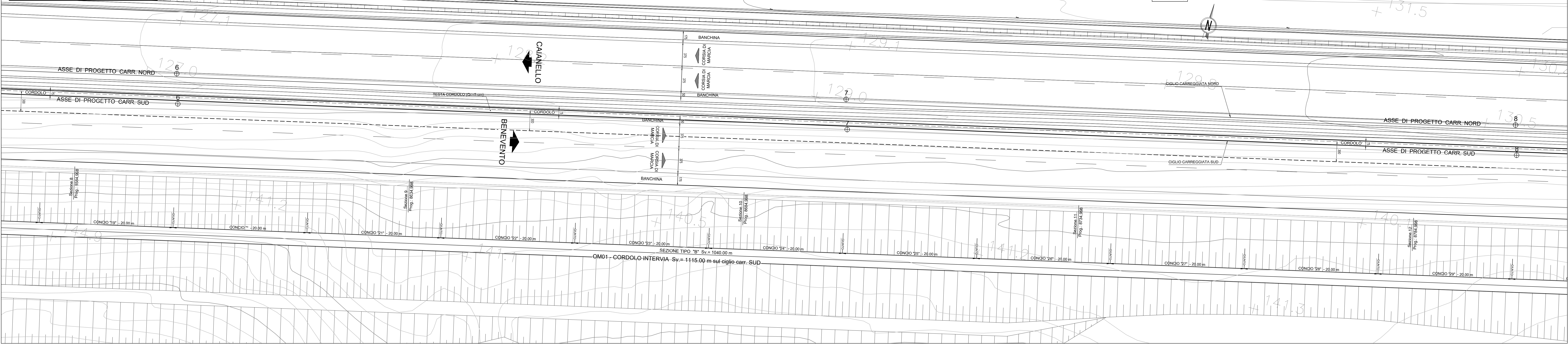
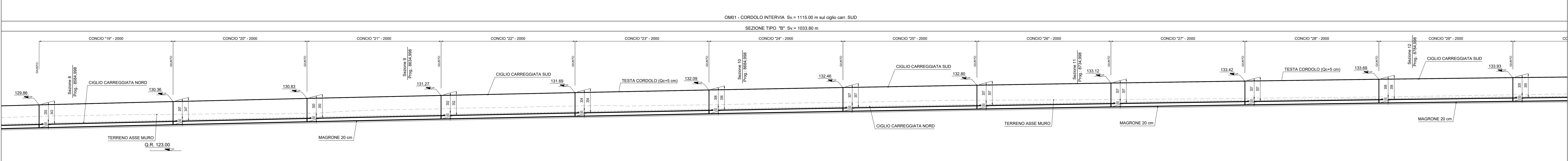


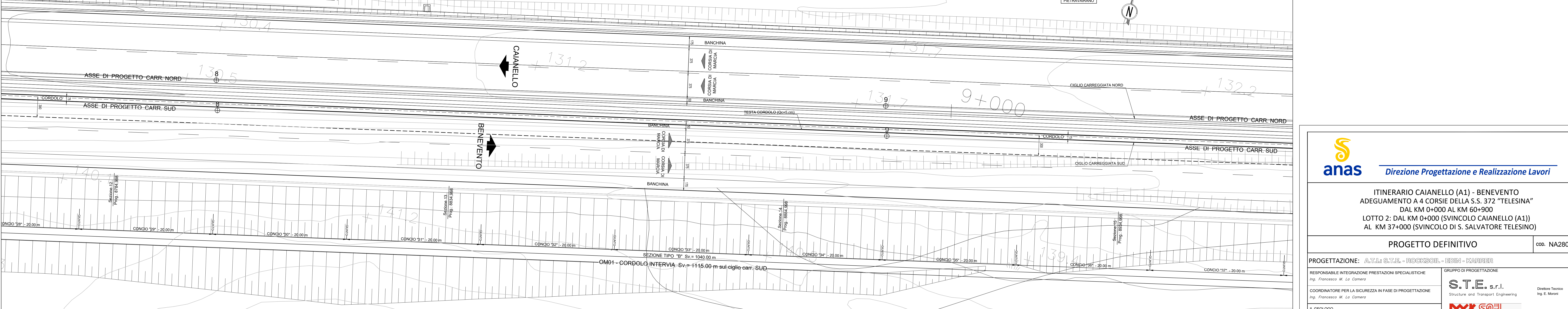
PLANIMETRIA scala 1:200



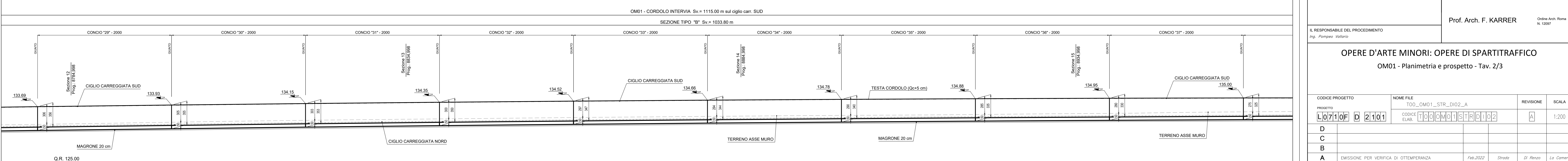
SEZIONE LONGITUDINALE A-A scala 1:200



PLANIMETRIA scala 1:200



SEZIONE LONGITUDINALE A-A scala 1:200



anas Direzione Progettazione e Realizzazione Lavori

ITINERARIO CAIANELLO (A1) - BENEVENTO
 ADEGUAMENTO A 4 CORSIE DELLA S.S. 372 "TELESINA"
 DAL KM 0+000 AL KM 60+900
 LOTTO 2: DAL KM 0+000 (SVINCOLO CAIANELLO (A1))
 AL KM 37+000 (SVINCOLO DI S. SALVATORE TELESINO)

PROGETTO DEFINITIVO cod. NA280

PROGETTAZIONE: ATIL S.T.E. - ROGNOSOL - EDD - KARRER

RESPONSABILE INTEGRAZIONE PRESTAZIONI SPECIALISTICHE
 Ing. Francesco M. La Camera

COORDINATORE PER LA SICUREZZA IN FASE DI PROGETTAZIONE
 Ing. Francesco M. La Camera

IL GEOLOGO
 Dott. Geol. Fiorenza Pennino

L'ARCHITETTO
 Dott. Essi Grazia Savino
 Elenca MBACT n.305 - architetto di fiducia ai sensi del DM 244/2019

GRUPPO DI PROGETTAZIONE

S.T.E. s.r.l.
 Structure and Transport Engineering
 Direttore Tecnico
 Ing. E. Morici

ROGNOSOL S.p.A.
 Direttore Tecnico
 Ing. G. Casari

E.D.I.N. s.r.l.
 EDI Società di Ingegneria
 Direttore Tecnico
 Ing. G. Cimatti

Prof. Arch. F. KARRER
 Ordine Arch. Roma
 N. 12097

IL RESPONSABILE DEL PROCEDIMENTO
 Ing. Pompeo Valerio

OPERE D'ARTE MINORI: OPERE DI SPARTITRAFFICO
 OM01 - Planimetria e prospetto - Tav. 2/3

CODICE PROGETTO	NOME FILE	REVISIONE	SCALA
LO710F D 2101	T00_0M01_STR_0102_A	A	1:200
D			
C			
B			
A	EMISSIONE PER VERIFICA DI OTTEMPERANZA	Feb.2022	Strada Di Rendo La Camera
REV.	DESCRIZIONE	DATA	REDATTO VERIFICATO APPROVATO